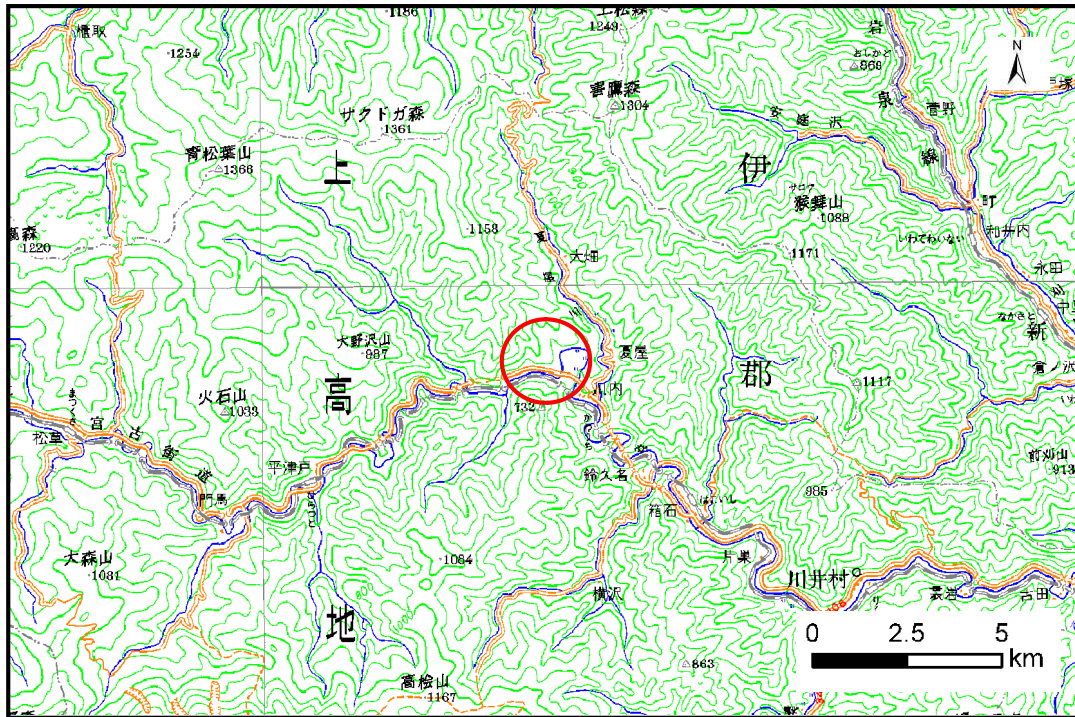


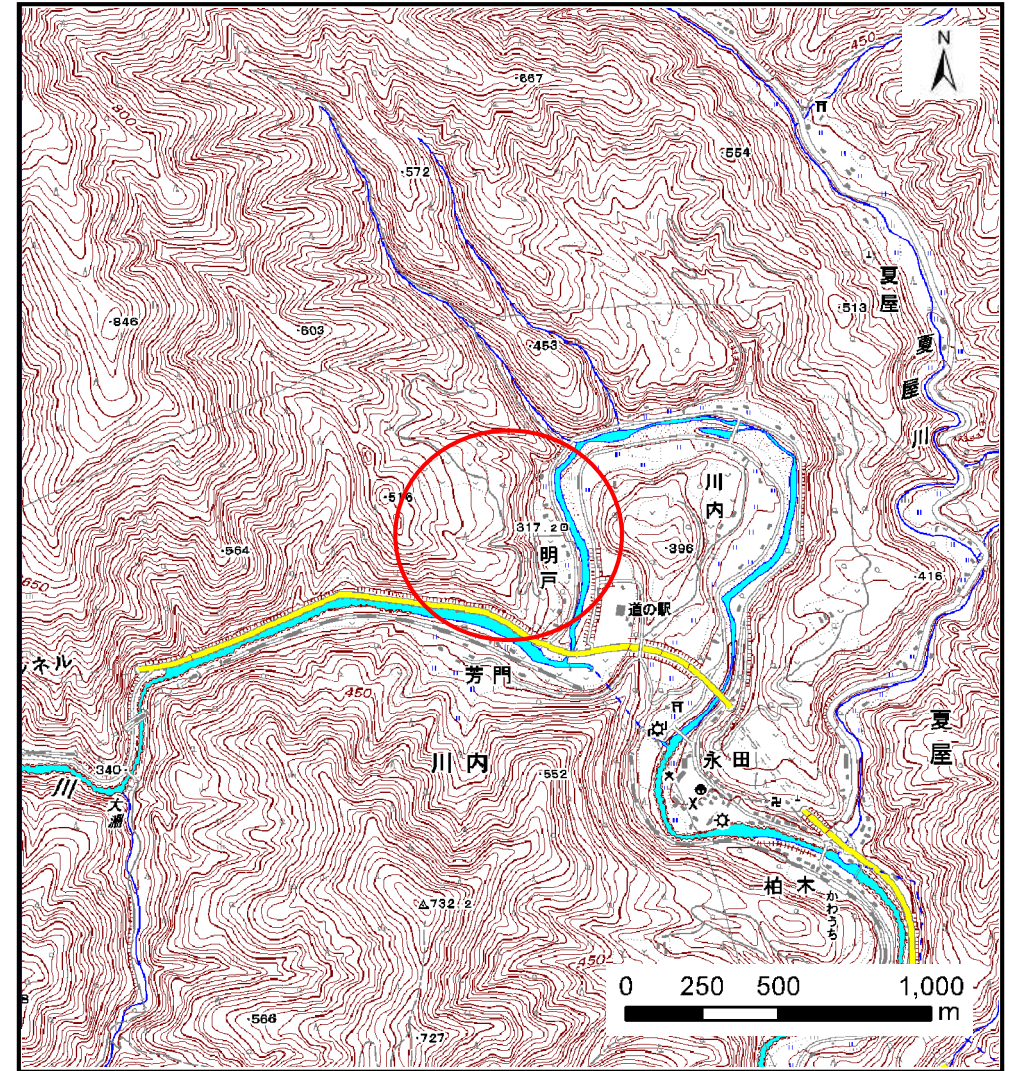
# 土砂災害防止に関する基礎調査(土石流)

表紙 位置,位置図

自然現象の種類	土石流
溪流番号	B090110
水系名	閉伊川
河川名	閉伊川
溪流名	明戸の沢
所在地	宮古市川内第2地割
調査機関	岩手県宮古地方振興局



位置図(S=1:200,000)



概況図(S=1:25,000)

# 土石流区域調査

様式3-1 危害のおそれのある土地、著しい危害のおそれのある土地の設定図

調査年度 平成21年度

溪流の位置	溪流番号	B090110	溪流名	明戸の沢	所在地	宮古市川内第2地割
-------	------	---------	-----	------	-----	-----------

