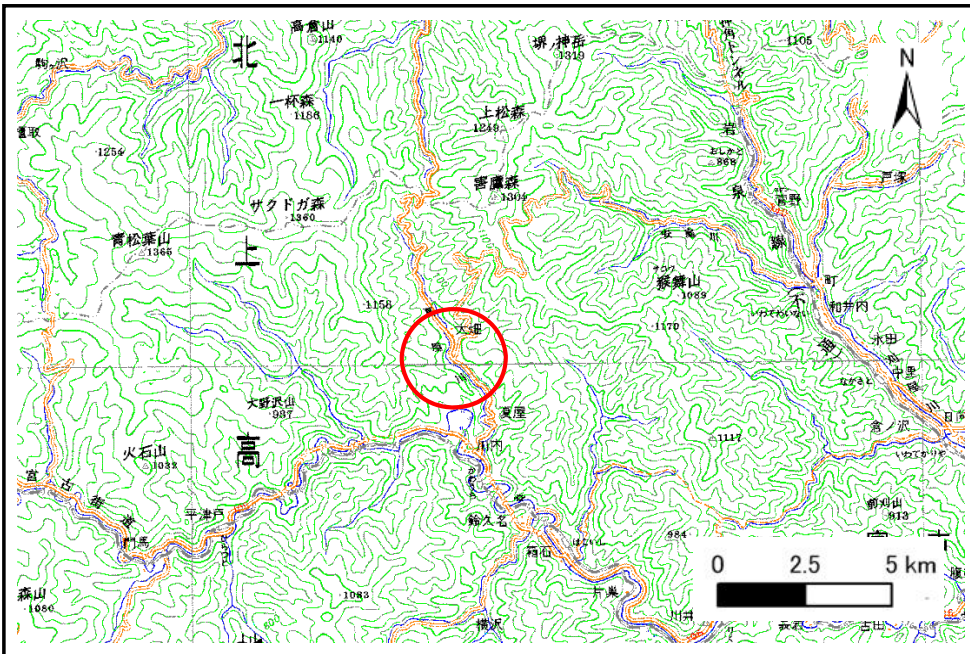


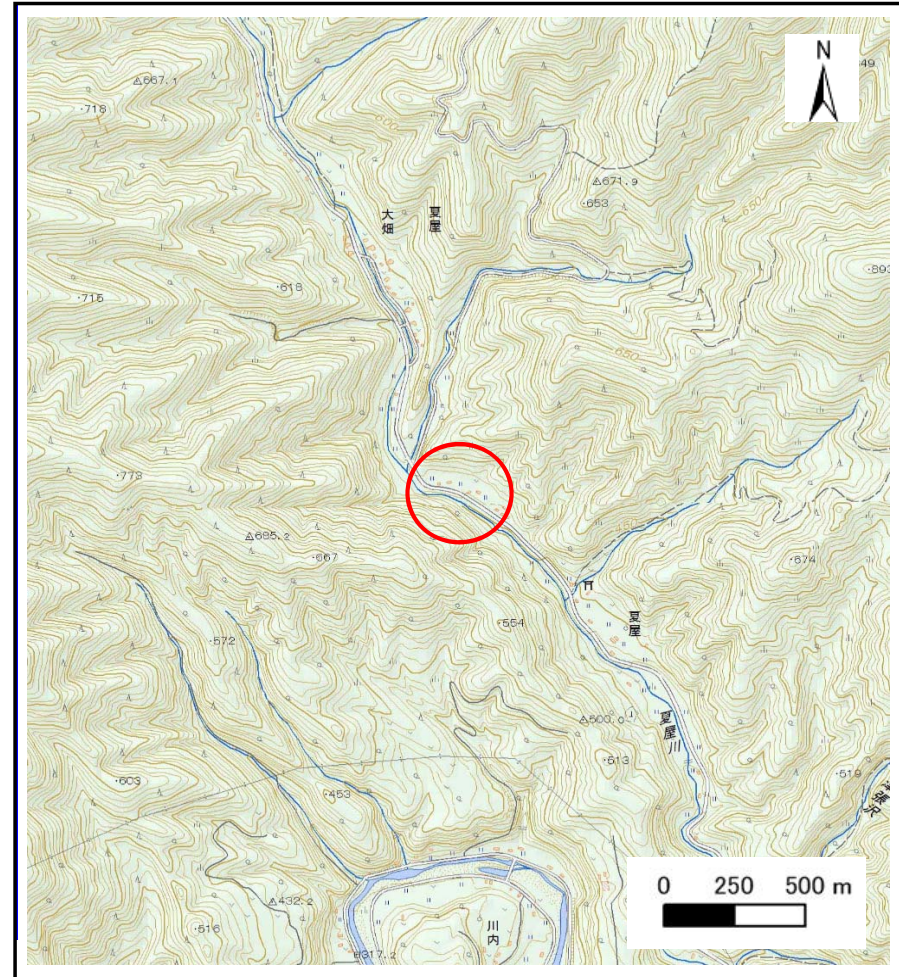
土砂災害防止に関する基礎調査(土石流)

表紙 位置,位置図

自然現象の種類	土石流
溪流番号	B090108
水系名	閉伊川
河川名	夏屋川
溪流名	夏屋の沢
所在地	岩手県宮古市夏屋第2地割
調査機関	岩手県沿岸広域振興局土木部宮古土木センター



位置図(S=1:200.000)

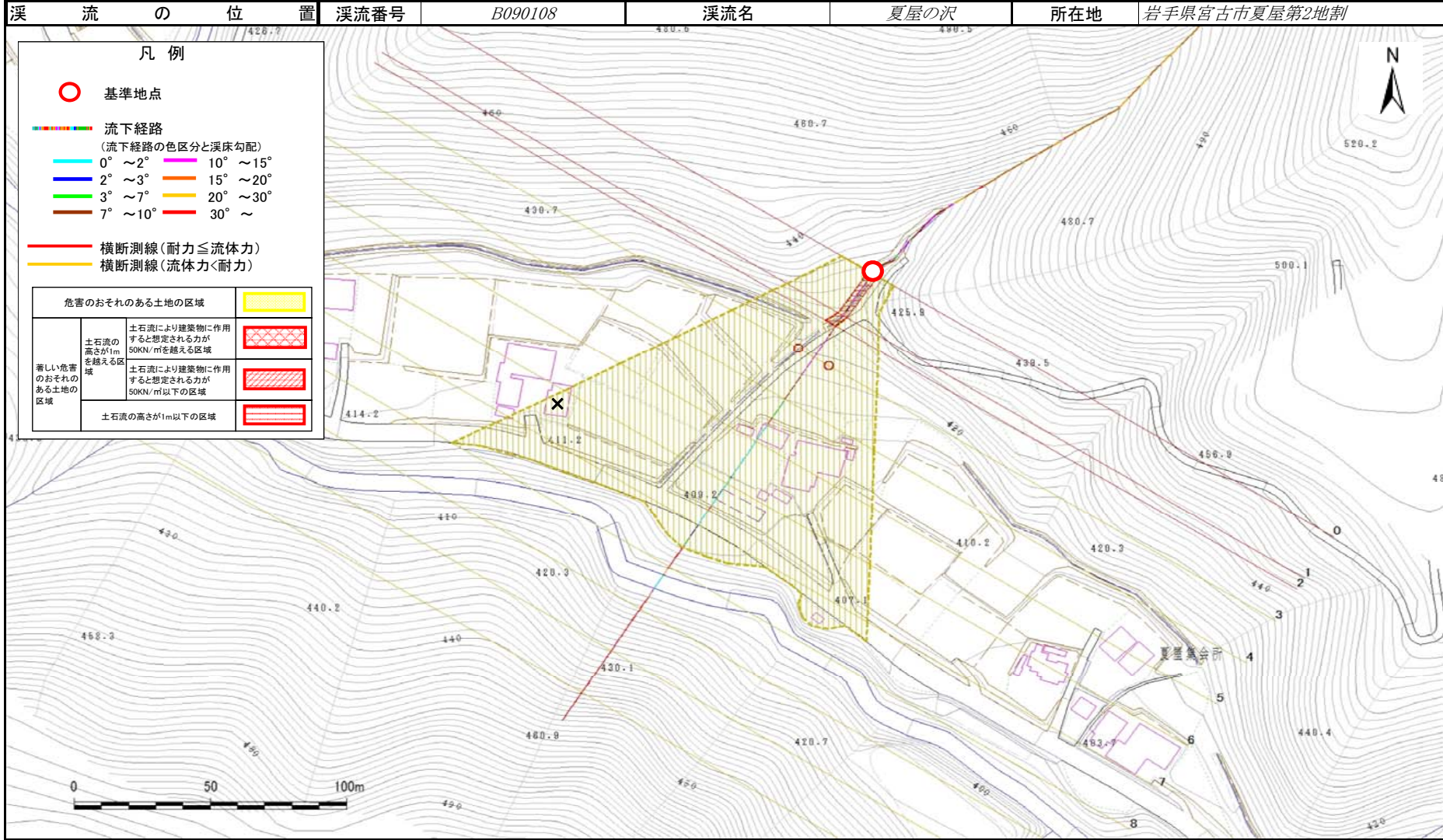


概況図(S=1:25.000)

土石流区域調査

様式3-1 危害のおそれのある土地、著しい危害のおそれのある土地の設定図

調査年度 平成28年度



土石流区域調査書

様式3-2 建築物に作用すると想定される衝撃に関する事項

調査年度	平成28年度
所在地	岩手県宮古市夏屋第2地割

溪流の位置	溪流番号	B090108	溪流名	夏屋の沢	所在地		
調査年度: 平成28年度							
所在地: 岩手県宮古市夏屋第2地割							
横断測線番号	土石流の高さh(m)	土石流の流体力Fd(kN/m ²)	建築物の耐力P2(kN/m2)	横断測線番号	土石流の高さh(m)	土石流の流体力Fd(kN/m ²)	建築物の耐力P2(kN/m2)
No.0	0.63	35.78	11.21				
No.1	0.70	37.39	10.17				
No.2	0.63	31.16	11.14				
No.3	0.33	12.30	20.16				
No.4	0.29	10.00	22.22				
No.5	0.22	6.03	29.66				
No.6	0.17	3.84	36.96				
No.7	0.15	2.66	42.47				
No.8	0.15	2.72	42.93				
No.9	0.13	1.45	48.31				
No.10	0.15	0.42	41.22				
No.11	0.00	0.00	0.00				