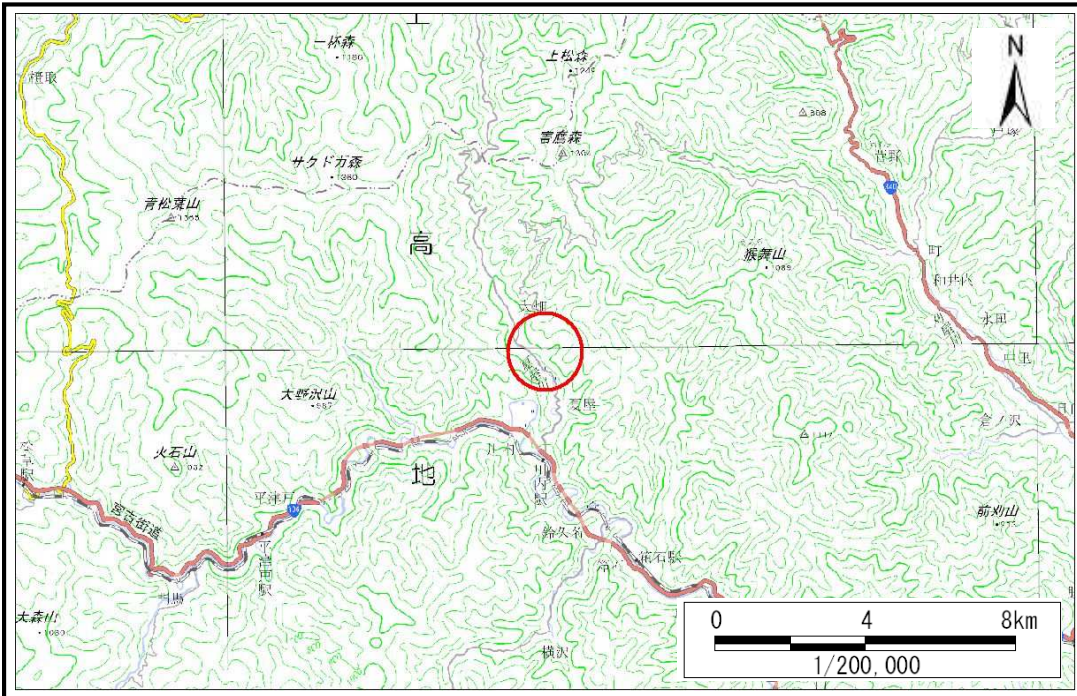


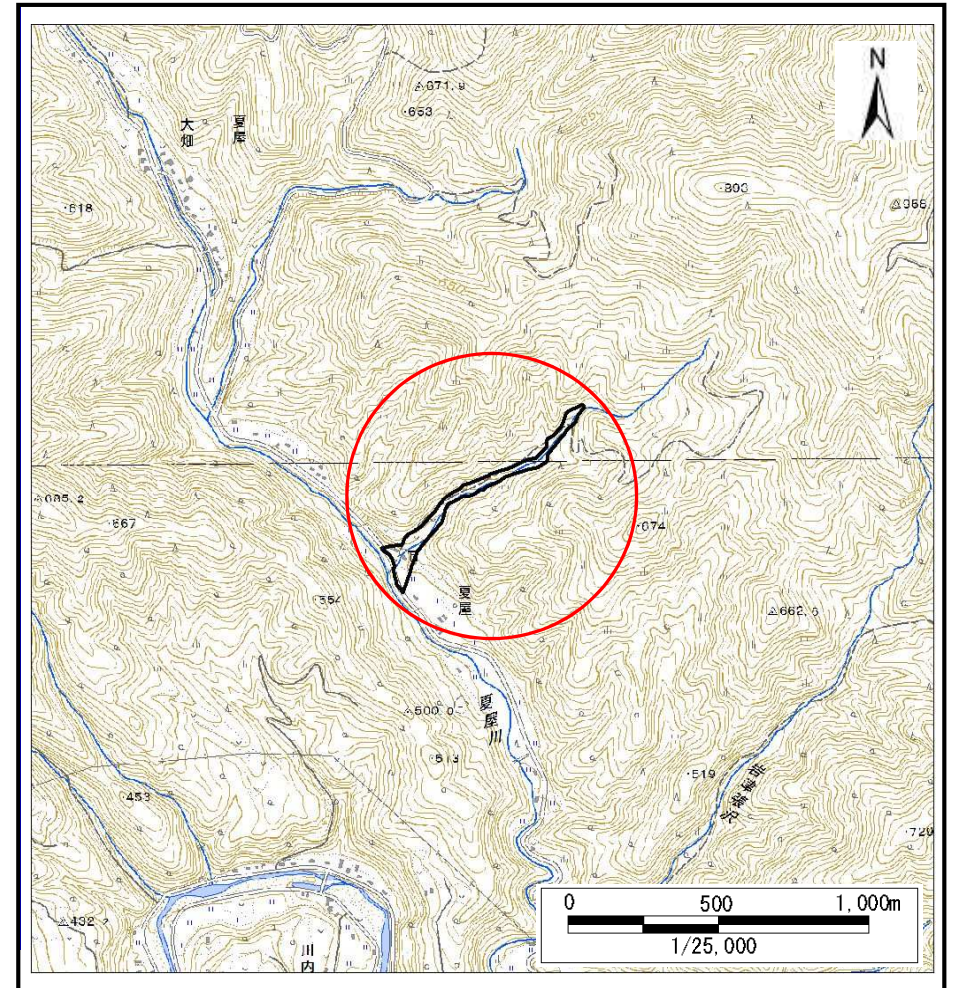
土砂災害防止に関する基礎調査(土石流)

表紙 概況,位置図

自然現象の種類	土石流
溪流番号	B090107
水系名	閉伊川
河川名	夏屋川
溪流名	夏屋の沢(2)
所在地	岩手県宮古市夏屋第2地割
調査機関	岩手県沿岸広域振興局宮古土木センター



概況図(S=1:200,000)



位置図(S=1:25,000)

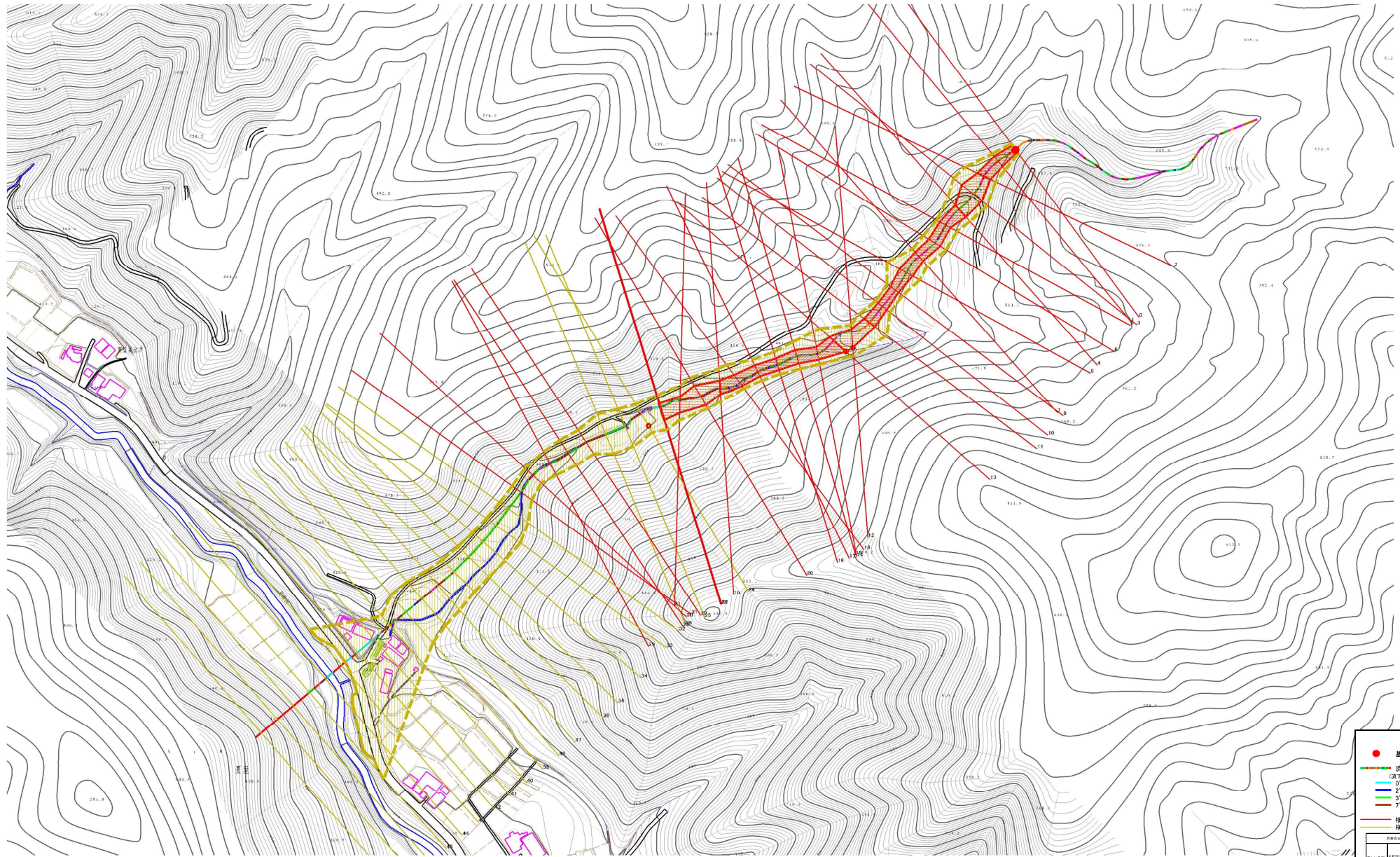
国土地理院の電子地形図200000『盛岡』及び電子地形図25000『高松山、松草、陸中川中、陸中川井、害鷹森』を掲載

岩手県

土石流区域調査

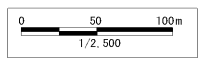
様式3-1 危害のおそれのある土地、著しい危害のおそれのある土地の設定図(A2)

調査年度	平成28年度
所在地	岩手県宮古市夏屋第2地割
溪流番号	B090107
溪流名	夏屋の沢(2)
溪流の位置	



凡例

- 基準地点
- 流下経路 (流下経路の色区分と傾斜勾配)
 - 0° ~ 2° (Blue)
 - 2° ~ 3° (Green)
 - 3° ~ 7° (Yellow)
 - 7° ~ 10° (Orange)
 - 10° ~ 15° (Red)
 - 15° ~ 20° (Dark Red)
 - 20° ~ 30° (Black)
 - 30° ~ (Dark Purple)
- 横断割線(耐力≧流体力) (Red hatched pattern)
- 横断割線(流体力<耐力) (Yellow hatched pattern)



土石流区域調書

様式3-2 建築物に作用すると想定される衝撃に関する事項

							調査年度	平成28年度
溪流の位置	溪流番号	B090107		溪流名	夏屋の沢(2)	所在地	岩手県宮古市夏屋第2地割	
横断測線番号	土石流の高さh(m)	土石流の流体力Fd(kN/m ²)	建築物の耐力P2(kN/m2)	横断測線番号	土石流の高さh(m)	土石流の流体力Fd(kN/m ²)	建築物の耐力P2(kN/m2)	
No.0	1.52	45.22	5.67	No.27	1.23	19.84	6.53	
No.1	1.17	31.40	6.80	No.28	1.12	18.35	6.99	
No.2	1.07	30.28	7.25	No.29	1.15	19.17	6.86	
No.3	0.77	18.35	9.48	No.30	1.29	23.60	6.34	
No.4	1.00	27.14	7.62	No.31	1.21	21.37	6.61	
No.5	1.20	34.59	6.67	No.32	0.67	9.10	10.64	
No.6	1.13	31.48	6.96	No.33	0.67	9.17	10.68	
No.7	1.22	34.94	6.57	No.34	0.67	9.16	10.67	
No.8	1.06	28.31	7.33	No.35	0.67	9.04	10.61	
No.9	1.36	39.93	6.11	No.36	0.67	8.99	10.59	
No.10	1.27	33.24	6.39	No.37	0.67	8.96	10.57	
No.11	1.11	28.83	7.04	No.38	0.67	9.14	10.67	
No.12	0.64	14.45	11.04	No.39	0.67	8.94	10.56	
No.13	0.63	14.69	11.12	No.40	0.68	8.90	10.54	
No.14	1.14	30.81	6.89	No.41	0.68	8.66	10.42	
No.15	1.10	27.20	7.10	No.42	0.70	8.11	10.25	
No.16	1.20	30.80	6.67	No.43	0.64	9.72	11.08	
No.17	1.19	28.95	6.71	No.44	0.60	11.01	11.70	
No.18	1.10	26.27	7.12	No.45	0.67	8.73	10.58	
No.19	1.08	23.29	7.20	No.46	0.92	2.84	8.15	
No.20	0.80	14.14	9.15	No.47	0.00	0.00	0.00	
No.21	0.97	16.81	7.84	No.48	0.00	0.00	0.00	
No.22	0.94	13.41	8.04					
No.23	0.93	13.14	8.11					
No.24	0.69	8.80	10.36					
No.25	0.69	8.32	10.33					
No.26	0.68	8.60	10.47					