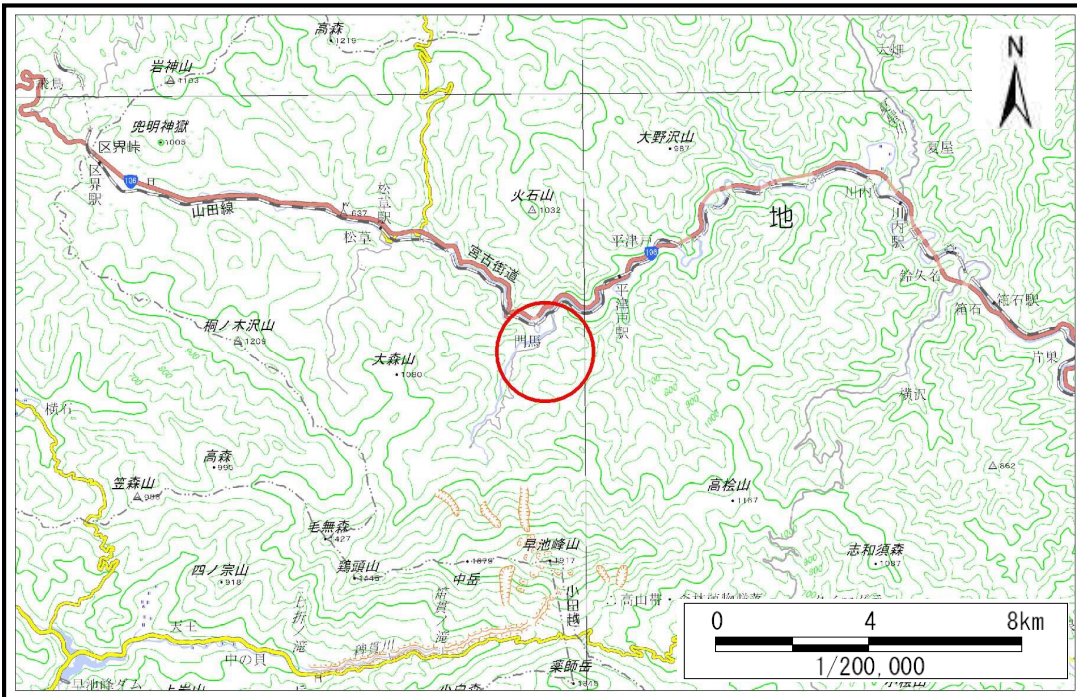


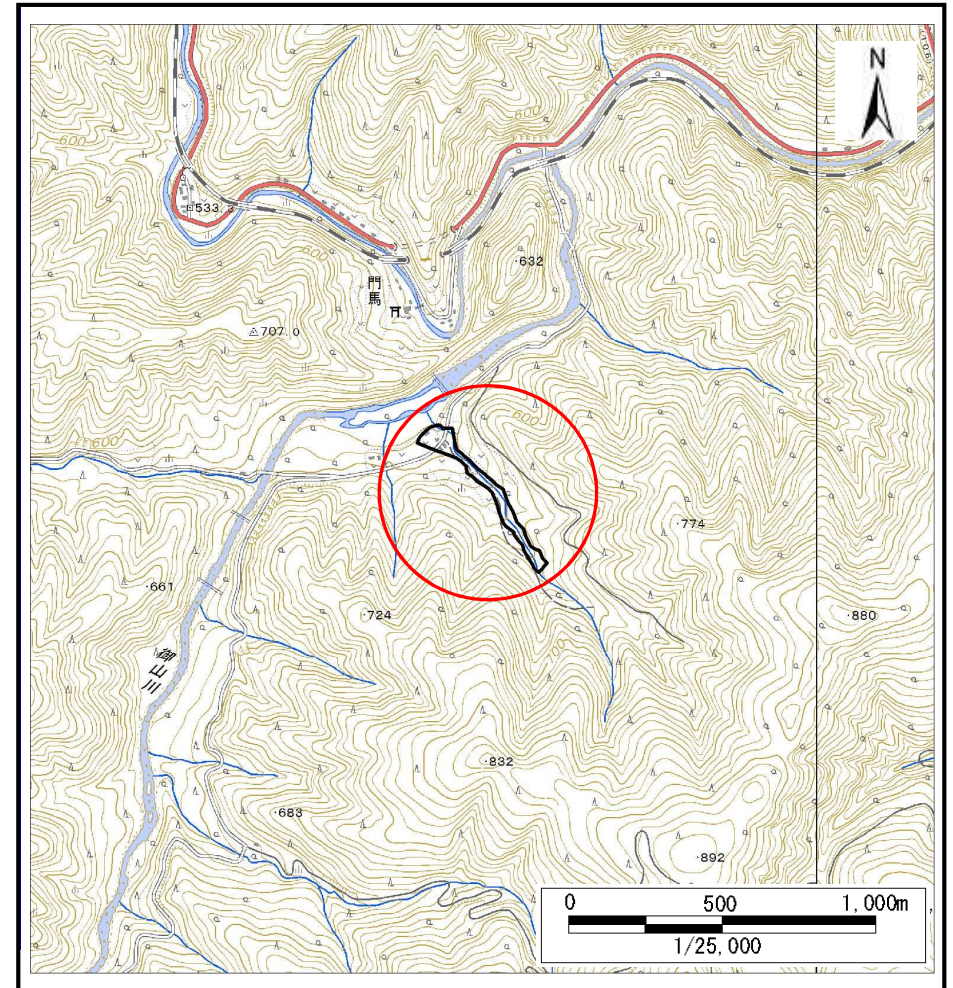
土砂災害防止に関する基礎調査(土石流)

表紙 概況,位置図

自然現象の種類	土石流
溪流番号	B089109
水系名	閉伊川
河川名	閉伊川
溪流名	神山沢
所在	岩手県宮古市門馬第2地割
調査機関	岩手県沿岸広域振興局宮古土木センター



概況図(S=1:200,000)



位置図(S=1:25,000)

国土地理院の電子地形図200000『盛岡』及び電子地形図25000『高松山、松草、陸中川中、陸中川井、害鷹森』を掲載

岩手県

土石流区域調査書

様式3-1 危害のおそれのある土地、著しい危害のおそれのある土地の設定図 (A3)

調査年度

平成28年度

溪流の位置

溪流番号

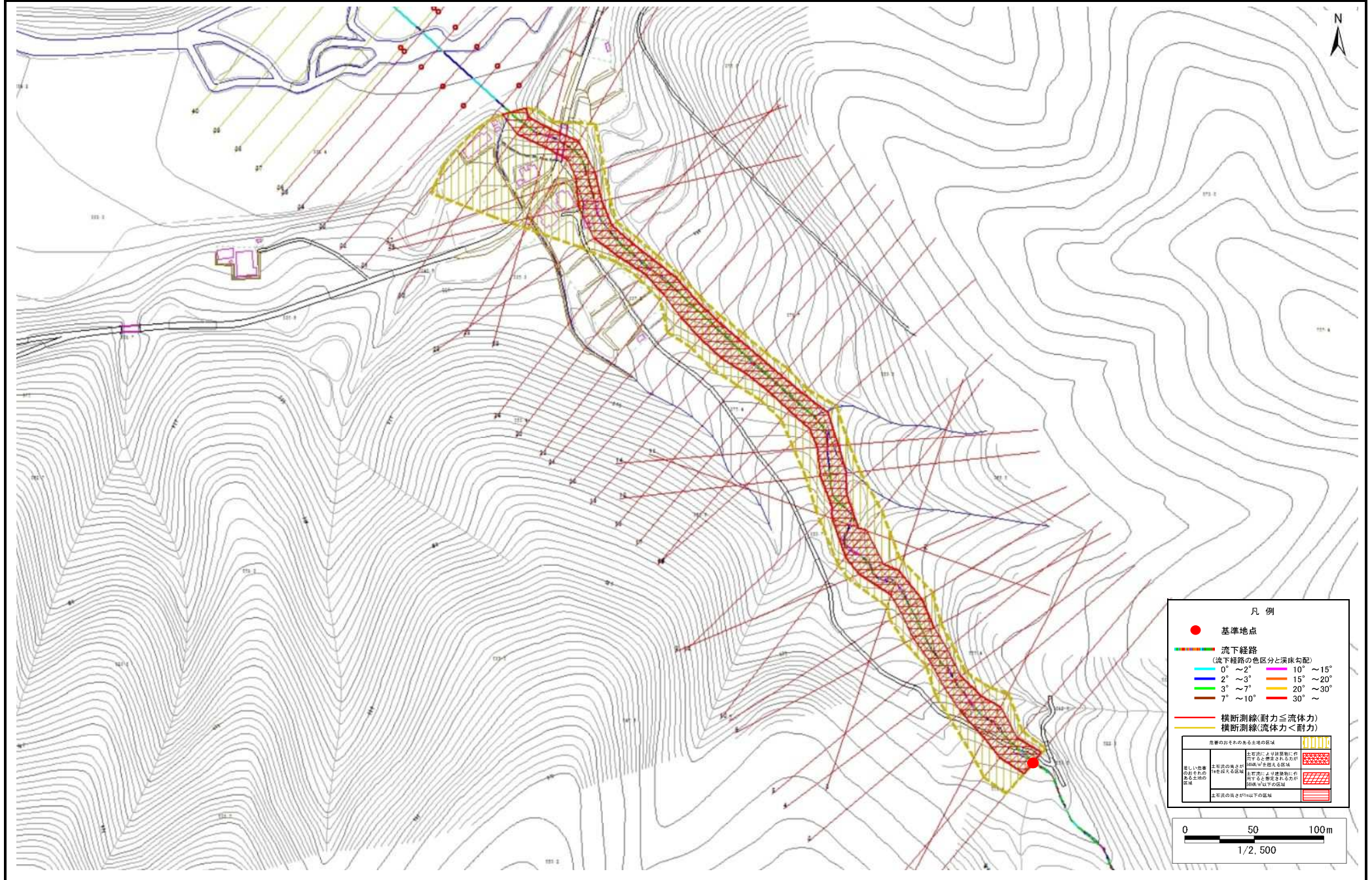
B089109

溪流名

神山沢

所在地

岩手県宮古市門馬第2地割



凡例

- 基準地点
- 流下経路
(流下経路の色区分と深床勾配)

0° ~ 2°	10° ~ 15°
2° ~ 3°	15° ~ 20°
3° ~ 7°	20° ~ 30°
7° ~ 10°	30° ~
- 横断測線(耐力 ≤ 流体力)
— 横断測線(流体力 < 耐力)

危害のおそれのある土地の区分	
止り流の発生が おそれる区域 (耐力 ≤ 流体力) 区域	止り流の発生が おそれる区域 (流体力 < 耐力) 区域
止り流の発生が おそれない区域 (耐力 > 流体力) 区域	止り流の発生が おそれない区域 (流体力 > 耐力) 区域
止り流の発生が おそれない区域 (耐力 ≤ 流体力) 区域	止り流の発生が おそれない区域 (流体力 < 耐力) 区域

0 50 100m
1/2,500

土石流区域調査書

様式3-2 建築物に作用すると想定される衝撃に関する事項

調査年度	平成28年度
------	--------

溪流の位置	溪流番号	B089109	溪流名	神山沢	所在地	岩手県宮古市門馬第2地割	
横断測線番号	土石流の高さh(m)	土石流の流体力Fd(kN/m ²)	建築物の耐力P2(kN/m ²)	横断測線番号	土石流の高さh(m)	土石流の流体力Fd(kN/m ²)	建築物の耐力P2(kN/m ²)
No.0	1.19	24.01	6.70	No.27	1.38	26.41	6.05
No.1	1.22	20.40	6.59	No.28	1.33	25.19	6.21
No.2	1.03	15.20	7.47	No.29	1.41	27.88	5.96
No.3	1.25	19.66	6.46	No.30	1.34	26.63	6.17
No.4	1.38	24.10	6.05	No.31	0.76	12.34	9.53
No.5	1.35	23.45	6.14	No.32	0.78	11.74	9.33
No.6	1.29	22.28	6.31	No.33	0.81	10.52	9.05
No.7	1.24	20.98	6.51	No.34	0.81	9.91	9.01
No.8	1.21	21.38	6.62	No.35	0.82	8.93	8.92
No.9	1.16	20.24	6.81	No.36	0.83	8.43	8.86
No.10	1.01	16.11	7.60	No.37	0.86	7.18	8.64
No.11	1.14	19.94	6.92	No.38	0.91	5.67	8.24
No.12	1.38	26.82	6.06	No.39	1.20	2.67	6.68
No.13	1.14	20.86	6.90	No.40	0.00	0.00	0.00
No.14	1.34	22.81	6.17				
No.15	1.25	20.76	6.46				
No.16	1.37	23.53	6.08				
No.17	1.39	24.04	6.02				
No.18	1.38	23.66	6.04				
No.19	1.22	20.41	6.58				
No.20	1.23	21.33	6.53				
No.21	1.29	22.73	6.32				
No.22	1.36	23.47	6.11				
No.23	1.56	30.18	5.59				
No.24	1.39	26.52	6.03				
No.25	1.29	23.29	6.33				
No.26	1.24	21.93	6.52				