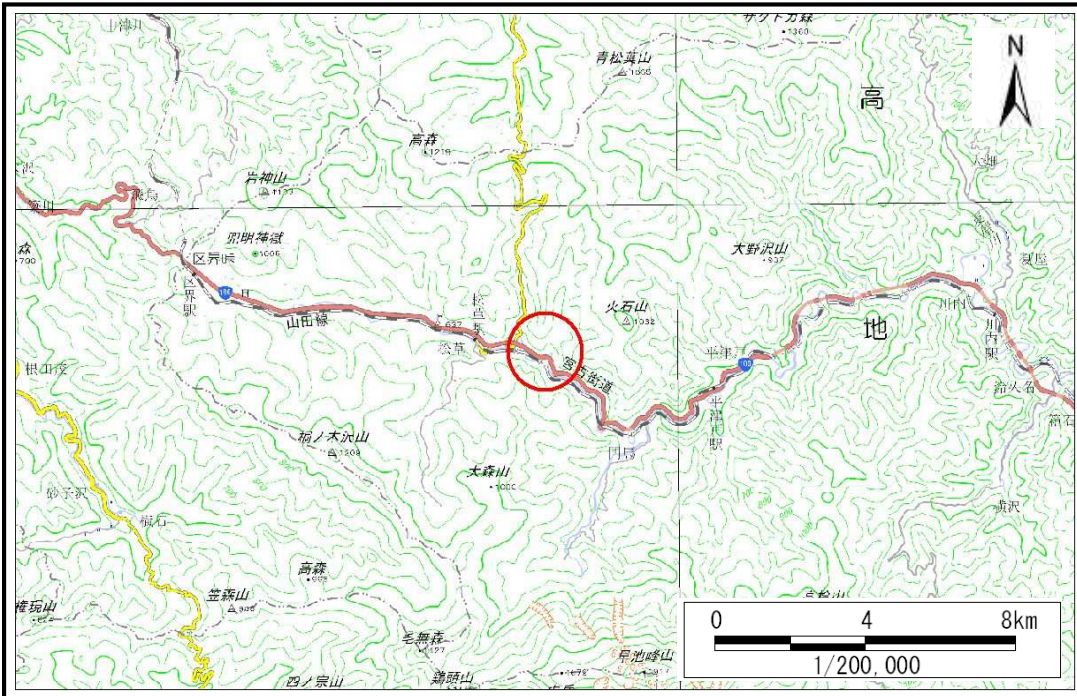


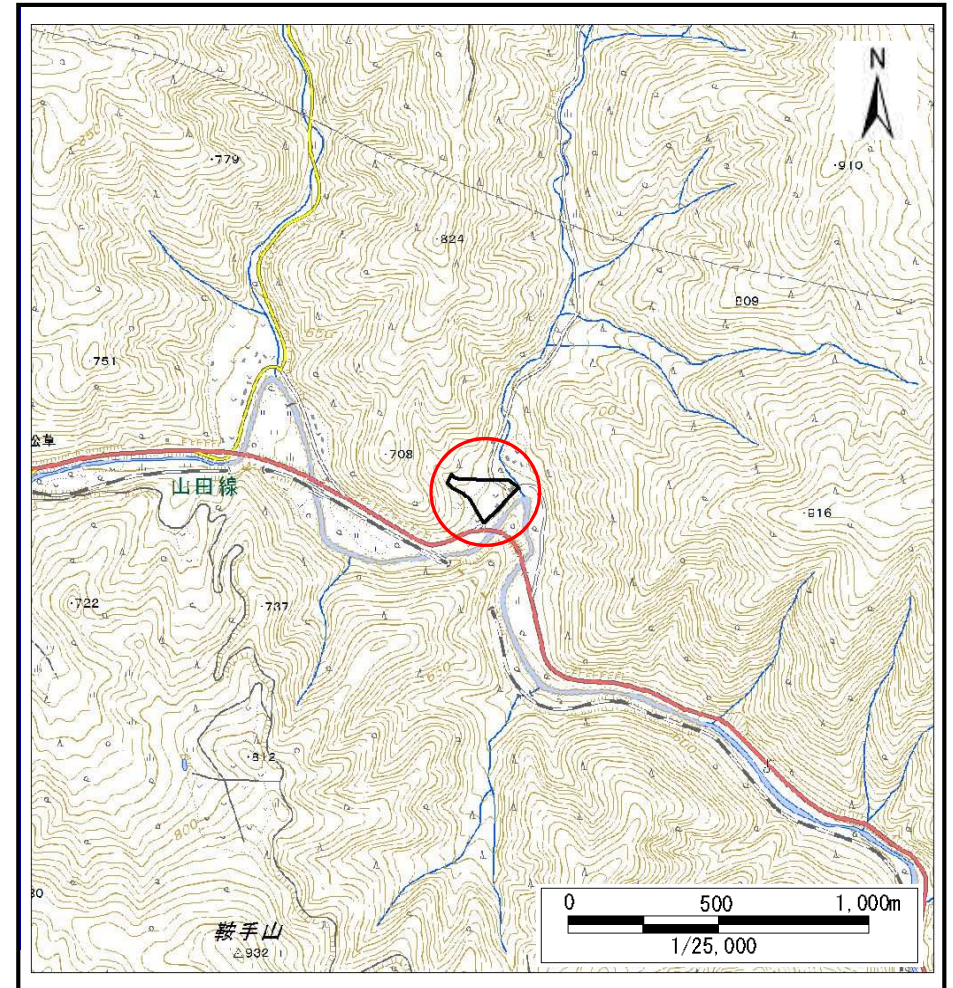
土砂災害防止に関する基礎調査(土石流)

表紙 概況,位置図

自然現象の種類	土石流
溪流番号	B089106
水系名	閉伊川
河川名	閉伊川
溪流名	松草の沢(4)
所在	岩手県宮古市区界第4地割
調査機関	岩手県沿岸広域振興局宮古土木センター



概況図(S=1:200,000)



位置図(S=1:25,000)

国土地理院の電子地形図200000『盛岡』及び電子地形図25000『高松山、松草、陸中川中、陸中川井、害鷹森』を掲載

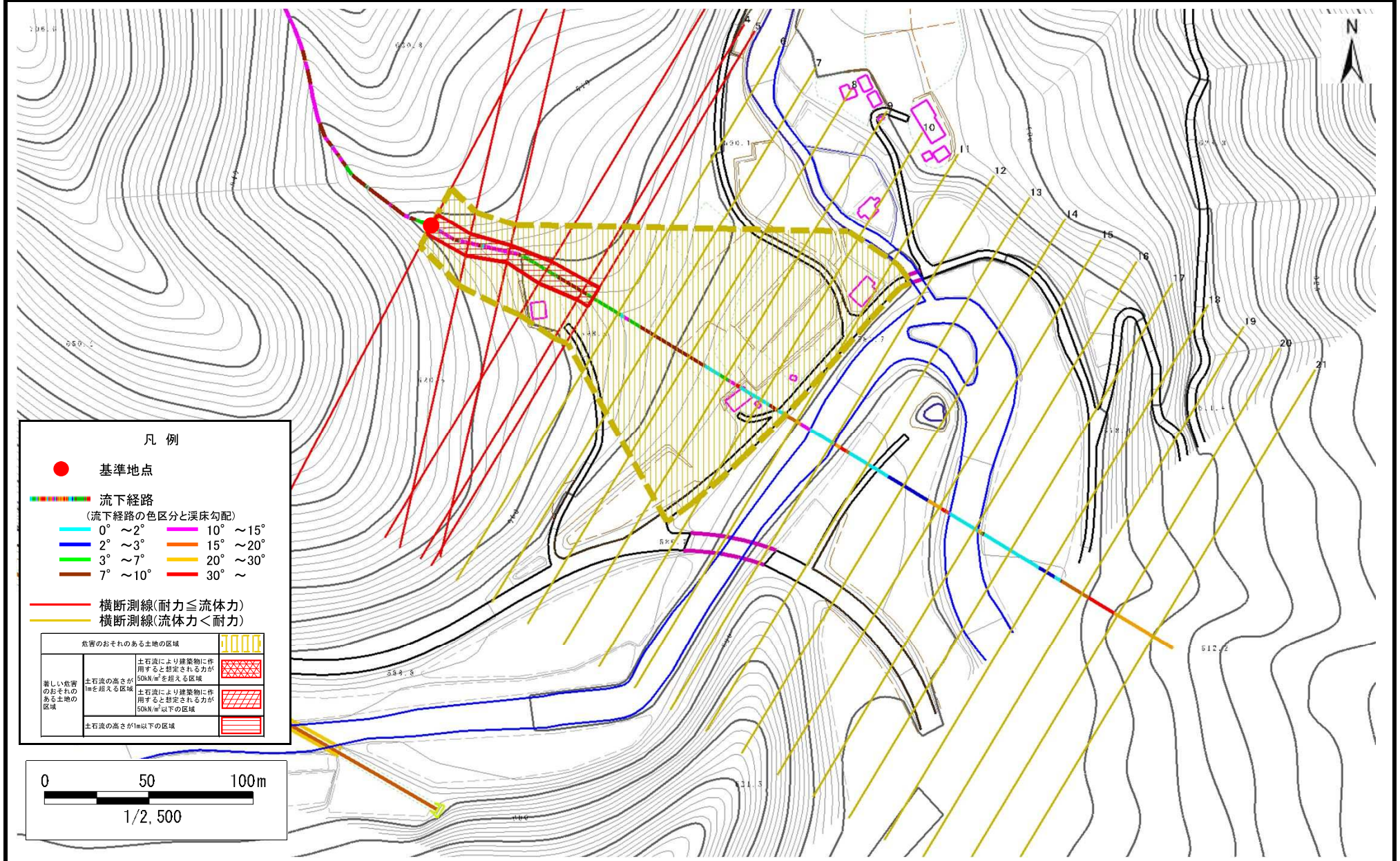
岩手県

土石流区域調査

様式3-1 危害のおそれのある土地、著しい危害のおそれのある土地の設定図

調査年度	平成28年度
所在地	岩手県宮古市区界第4地割

溪流の位置	溪流番号	B089106	溪流名	松草の沢(4)	所在地	岩手県宮古市区界第4地割
-------	------	---------	-----	---------	-----	--------------



凡例

- 基準地点
- 流下経路
(流下経路の色区分と溪床勾配)
 - 0° ~ 2°
 - 2° ~ 3°
 - 3° ~ 7°
 - 7° ~ 10°
 - 10° ~ 15°
 - 15° ~ 20°
 - 20° ~ 30°
 - 30° ~
- 横断測線(耐力 ≤ 流体力)
- 横断測線(流体力 < 耐力)

危害のおそれのある土地の区域		図案
著しい危害のおそれのある土地の区域	土石流の高さが50kN/m ² を超える区域	[Red cross-hatch pattern]
	土石流の高さが1mを超える区域	[Red diagonal hatch pattern]
	土石流の高さが50kN/m ² 以下の区域	[Red horizontal hatch pattern]
土石流の高さが1m以下の区域		[Red vertical hatch pattern]

0 50 100m
1/2,500

土石流区域調書

様式3-2 建築物に作用すると想定される衝撃に関する事項

調査年度	平成28年度
------	--------

溪流の位置	溪流番号	B089106	溪流名	松草の沢(4)	所在地	岩手県宮古市区界第4地割	
横断測線番号	土石流の高さh(m)	土石流の流体力Fd(kN/m ²)	建築物の耐力P2(kN/m2)	横断測線番号	土石流の高さh(m)	土石流の流体力Fd(kN/m ²)	建築物の耐力P2(kN/m2)
No.0	0.63	15.89	11.24				
No.1	0.63	15.60	11.24				
No.2	0.72	18.44	9.99				
No.3	0.57	12.75	12.28				
No.4	0.62	13.21	11.37				
No.5	0.60	12.50	11.66				
No.6	0.52	9.84	13.33				
No.7	0.45	7.71	15.06				
No.8	0.45	7.45	15.11				
No.9	0.45	6.99	15.18				
No.10	0.44	7.08	15.28				
No.11	0.44	7.12	15.31				
No.12	0.45	6.93	15.19				
No.13	0.45	4.56	15.11				
No.14	0.46	4.00	14.90				
No.15	0.45	4.16	15.16				
No.16	0.44	4.32	15.43				
No.17	0.46	3.78	14.78				
No.18	0.47	3.27	14.42				
No.19	0.52	2.26	13.19				
No.20	0.00	0.00	0.00				
No.21	0.00	0.00	0.00				