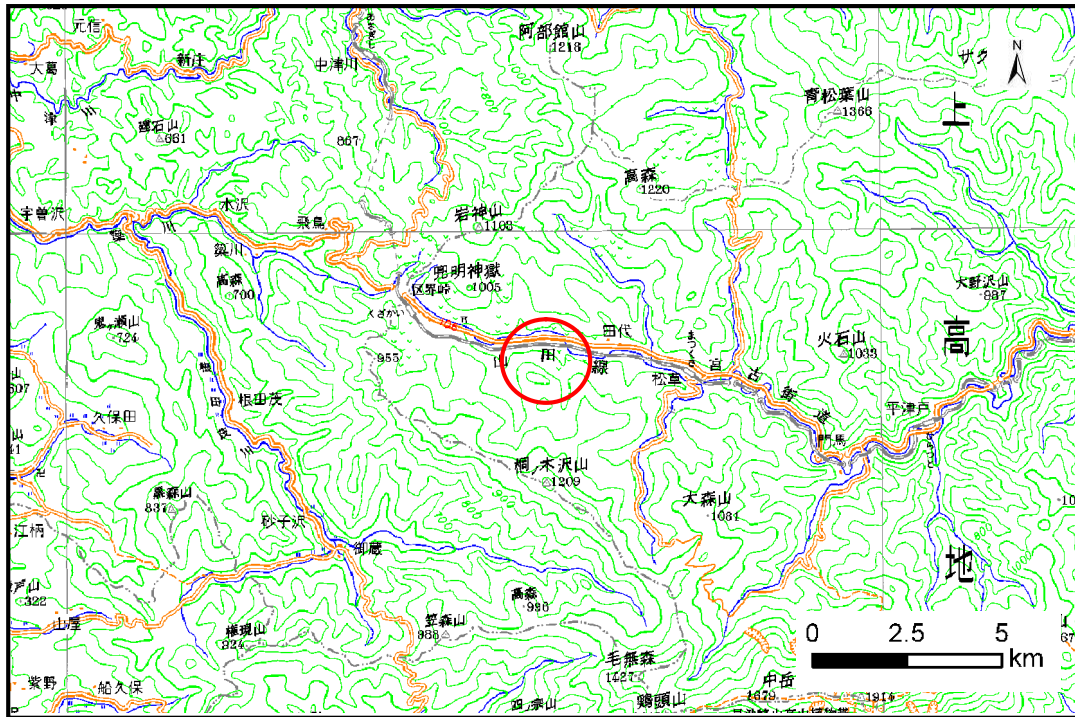


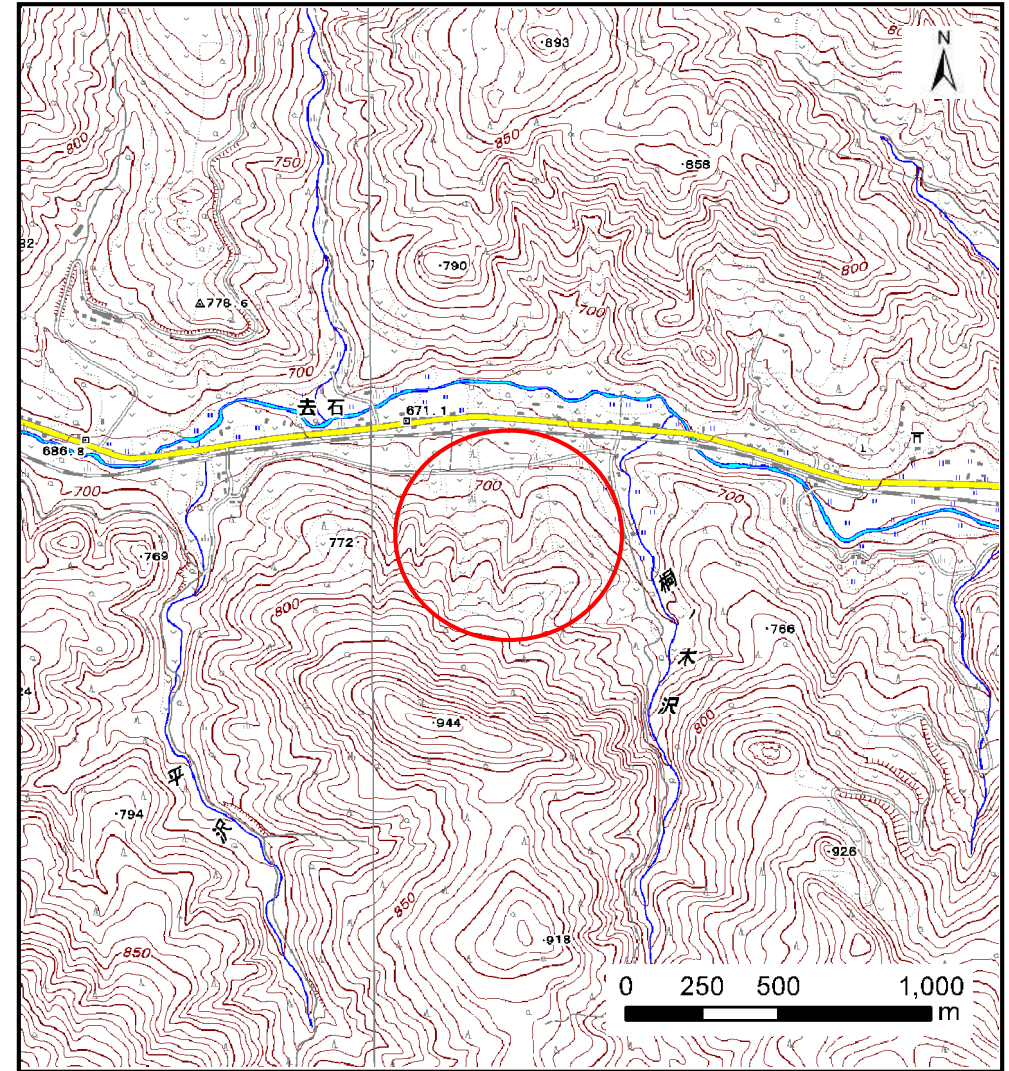
土砂災害防止に関する基礎調査(土石流)

表紙 位置,位置図

自然現象の種類	土石流
溪流番号	B089101
水系名	閉伊川
河川名	閉伊川
溪流名	去石の沢(2)
所在地	宮古市田代第1地割
調査機関	岩手県宮古地方振興局



位置図(S=1:200,000)

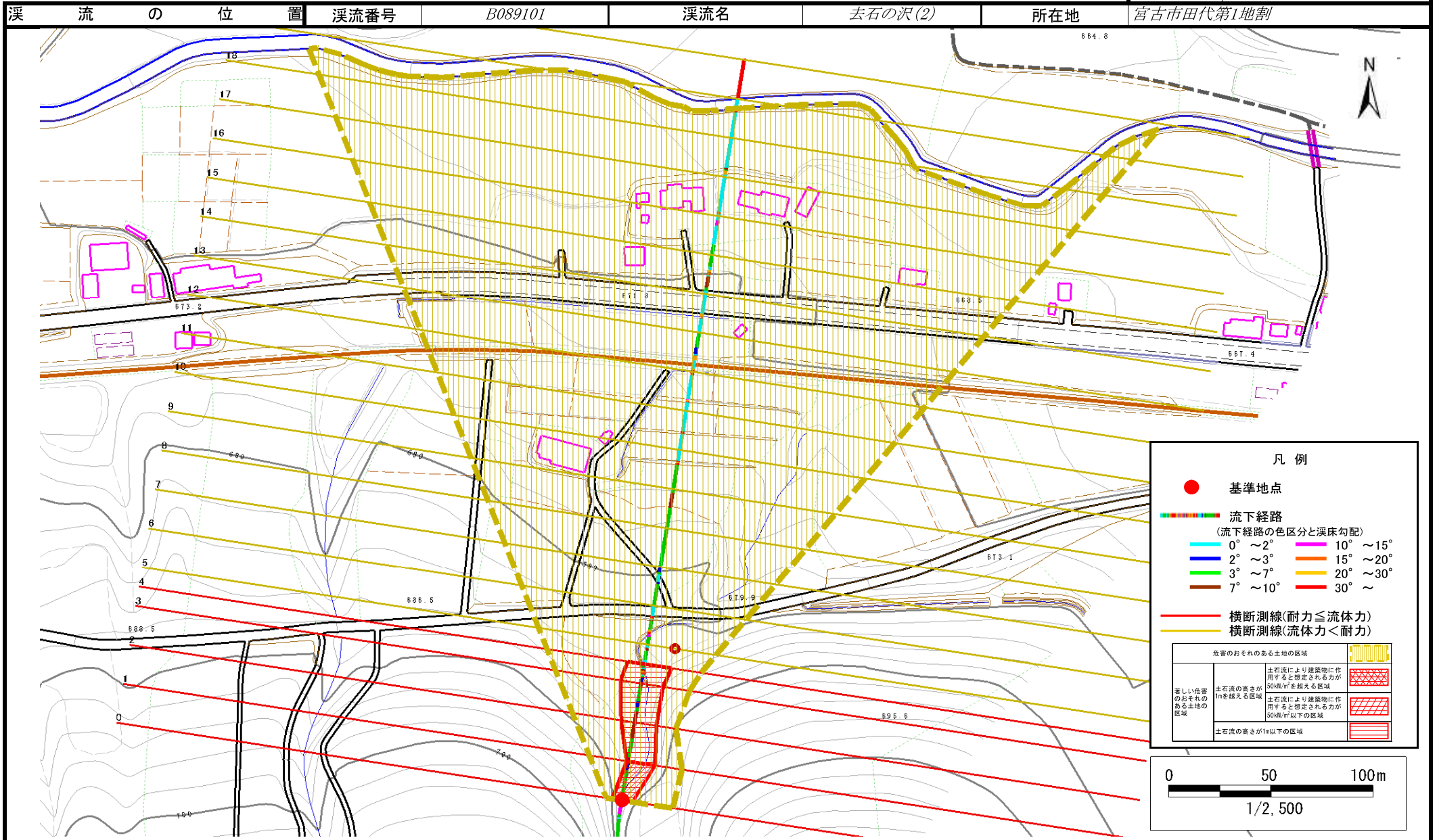


概況図(S=1:25,000)

土石流区域調査

様式3-1 危害のおそれのある土地、著しい危害のおそれのある土地の設定図

調査年度 平成21年度



土石流区域調査

様式3-2 建築物に作用すると想定される衝撃に関する事項

調査年度	平成21年度
所在地	宮古市田代第1地割

溪流の位置	溪流番号	B089101	溪流名	去石の沢(2)	所在地	宮古市田代第1地割
-------	------	---------	-----	---------	-----	-----------

横断測線番号	土石流の高さh(m)	土石流の流体力Fd(kN/m ²)	建築物の耐力P2(kN/m ²)	横断測線番号	土石流の高さh(m)	土石流の流体力Fd(kN/m ²)	建築物の耐力P2(kN/m ²)
No.0	1.26	24.85	6.45				
No.1	1.04	15.36	7.47				
No.2	0.91	12.39	8.27				
No.3	0.82	10.40	9.02				
No.4	0.79	10.30	9.27				
No.5	0.70	8.20	10.28				
No.6	0.71	7.11	10.13				
No.7	0.72	6.58	10.03				
No.8	0.73	6.28	9.95				
No.9	0.73	6.33	9.99				
No.10	0.72	6.46	10.08				
No.11	0.73	6.10	9.91				
No.12	0.71	6.51	10.19				
No.13	0.72	6.22	9.99				
No.14	0.75	5.54	9.74				
No.15	0.73	5.85	9.96				
No.16	0.72	5.97	10.05				
No.17	0.74	5.72	9.87				
No.18	0.74	5.59	9.77				
No.19	0.75	5.45	9.70				
No.20	0.82	3.91	8.97				