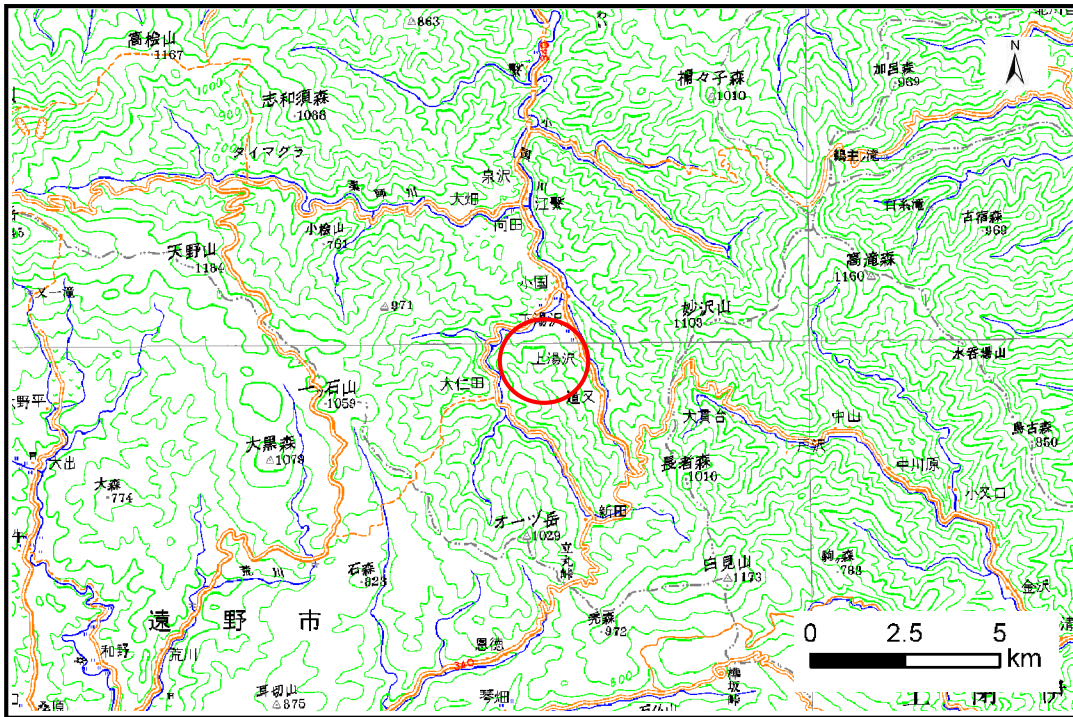


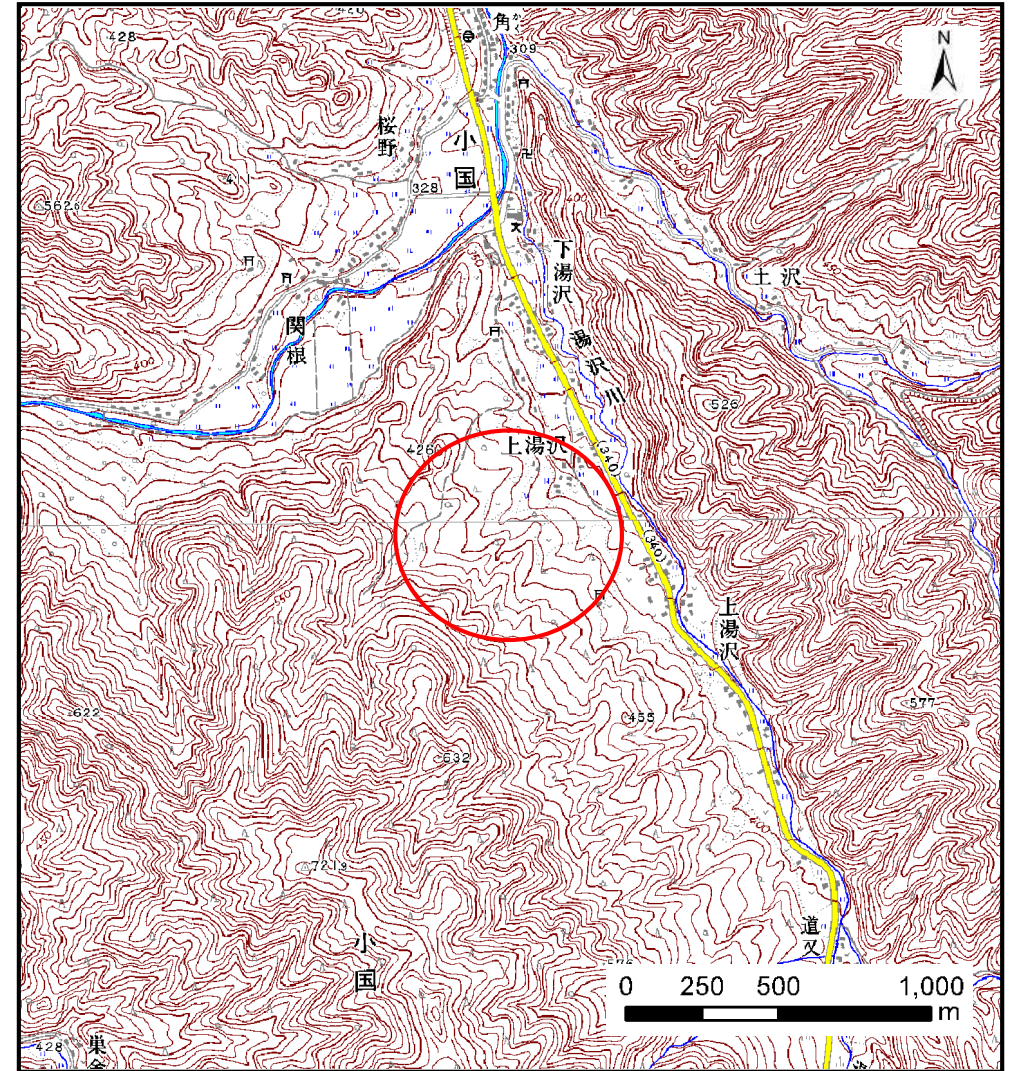
土砂災害防止に関する基礎調査(土石流)

表紙 位置,位置図

自然現象の種類	土石流
溪流番号	A115002
水系名	閉伊川
河川名	小国川
溪流名	上湯沢
所在地	宮古市小国第9地割
調査機関	岩手県宮古地方振興局



位置図(S=1:200,000)



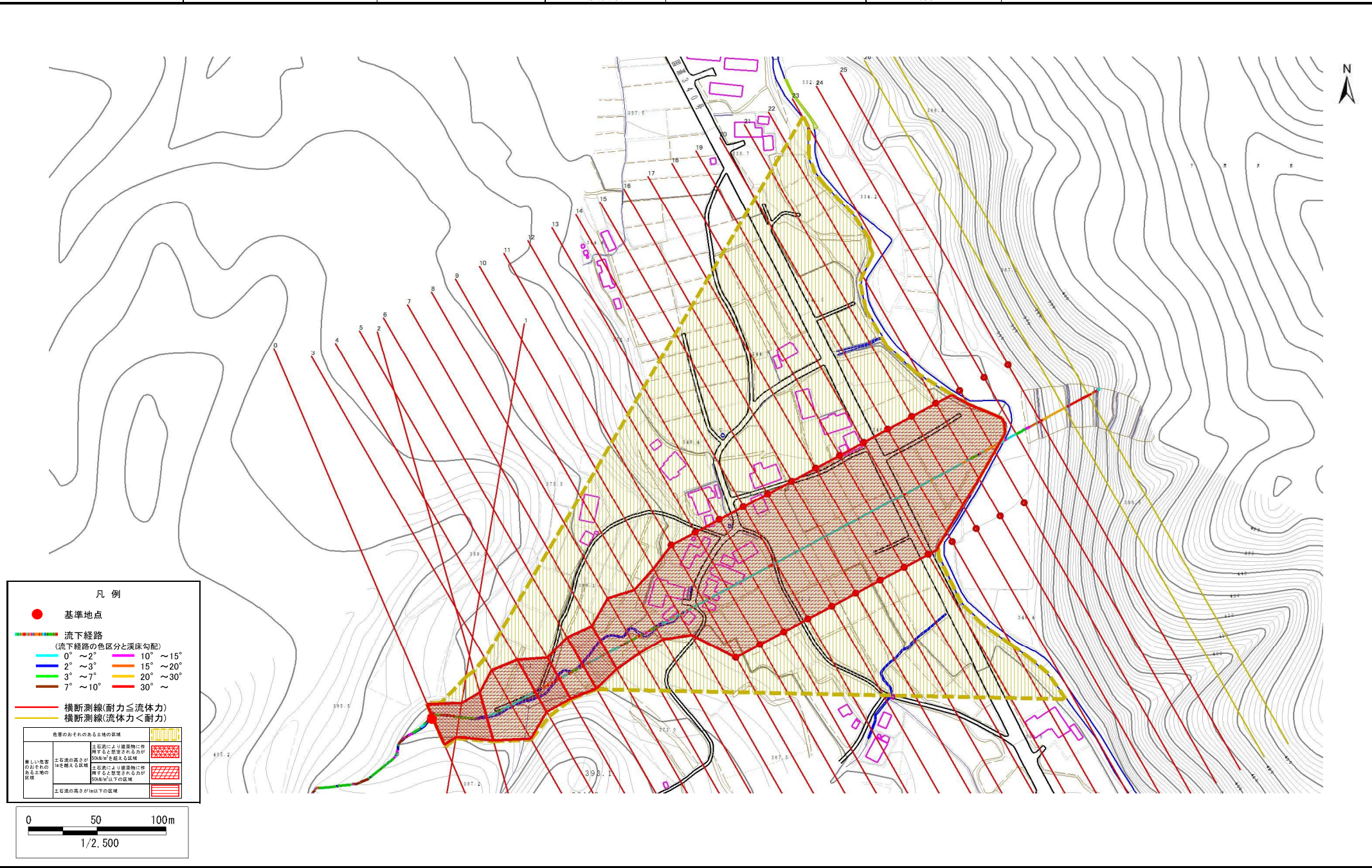
概況図(S=1:25,000)

土石流区域調査

様式3-1 危害のおそれのある土地、著しい危害のおそれのある土地の設定図

調査年度 平成21年度

渓流の位置 渓流番号 A115002 渓流名 上湯沢 所在地 宮古市小国第9地割



凡例

- 基準地点
- 流下経路
(流下経路の色区分と深床勾配)
- 0° ~ 2° (Blue)
- 2° ~ 3° (Green)
- 3° ~ 7° (Yellow)
- 7° ~ 10° (Orange)
- 10° ~ 15° (Pink)
- 15° ~ 20° (Red)
- 20° ~ 30° (Dark Red)
- 30° ~ (Black)

— 横断測線(耐力 ≤ 流体力)
— 横断測線(流体力 < 耐力)

危害のおそれのある土地の区域	
●●●●●	土石流により建築物に作用すると想定される力が危険な区域
■	土石流の高さが10を越える区域
■	土石流により建築物に作用すると想定される力が危険な区域
■	土石流の高さが10以下の区域

土石流区域調査

様式3-2 建築物に作用すると想定される衝撃に関する事項

調査年度	平成21年度
------	--------

溪流の位置	溪流番号	A115002	溪流名	上湯沢	所在地	宮古市小国第9地割
-------	------	---------	-----	-----	-----	-----------

横断測線番号	土石流の高さh(m)	土石流の流体力Fd(kN/m ²)	建築物の耐力P2(kN/m ²)	横断測線番号	土石流の高さh(m)	土石流の流体力Fd(kN/m ²)	建築物の耐力P2(kN/m ²)
No.0	2.95	56.98	4.50	No.27	0.00	0.00	0.00
No.1	3.30	74.65	4.50				
No.2	2.68	53.70	4.51				
No.3	2.08	35.74	4.82				
No.4	2.48	40.42	4.56				
No.5	2.77	52.34	4.50				
No.6	2.39	44.49	4.60				
No.7	2.67	50.20	4.51				
No.8	2.34	40.19	4.63				
No.9	2.42	45.87	4.59				
No.10	2.07	35.38	4.83				
No.11	1.58	19.94	5.57				
No.12	1.57	20.15	5.58				
No.13	1.56	20.41	5.61				
No.14	1.47	22.80	5.81				
No.15	1.57	20.14	5.58				
No.16	1.60	18.00	5.51				
No.17	1.62	16.91	5.47				
No.18	1.61	17.14	5.49				
No.19	1.77	12.23	5.21				
No.20	1.71	13.02	5.30				
No.21	1.62	14.52	5.47				
No.22	1.80	11.60	5.17				
No.23	1.58	14.92	5.55				
No.24	1.66	13.51	5.39				
No.25	2.25	6.33	4.68				
No.26	0.00	0.00	0.00				