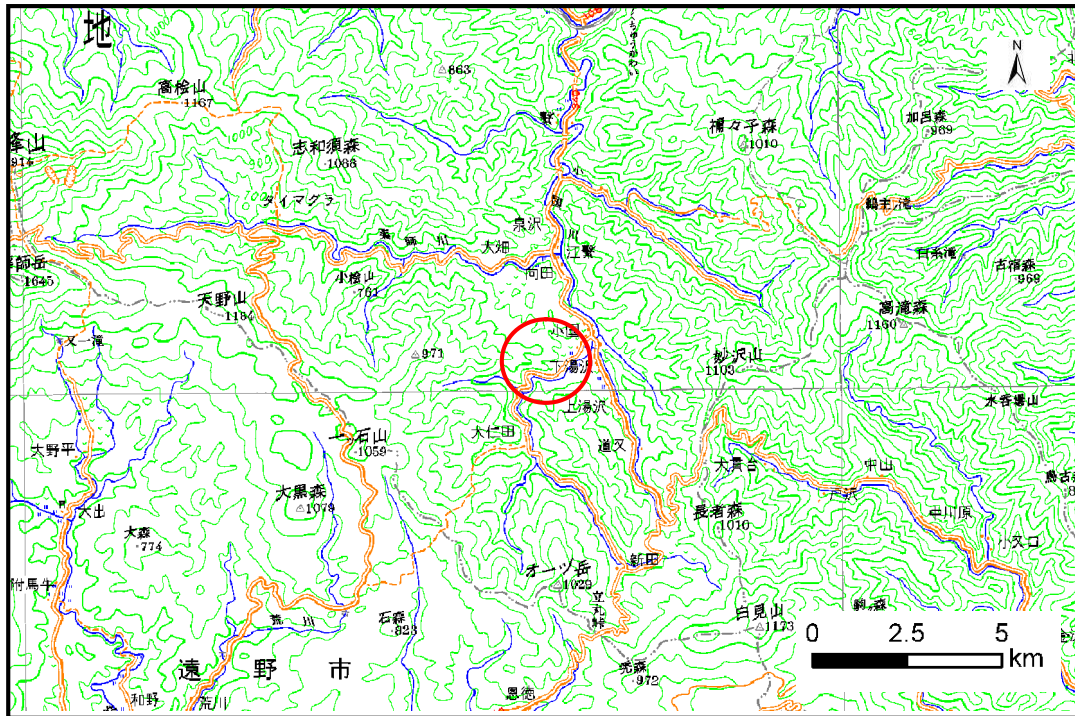


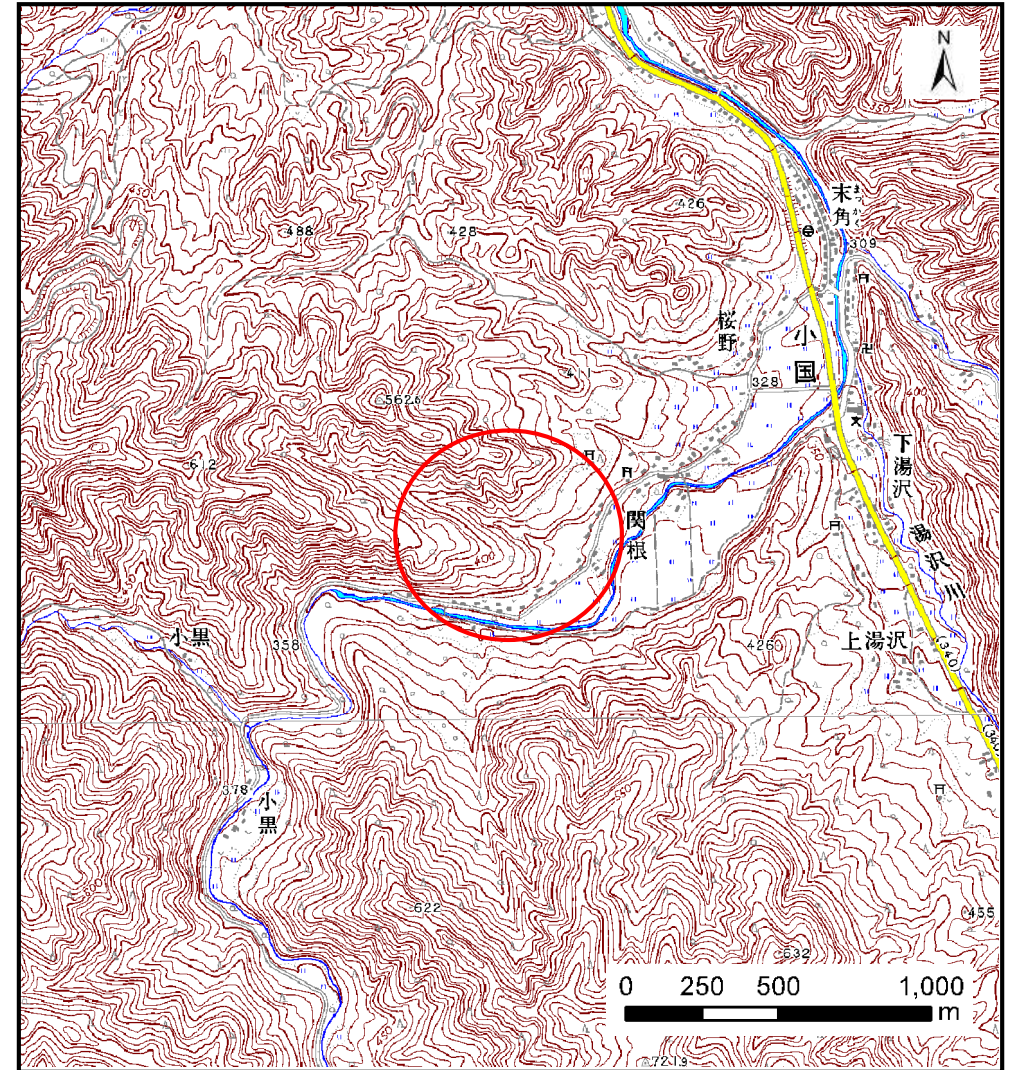
土砂災害防止に関する基礎調査(土石流)

表紙 位置,位置図

自然現象の種類	土石流
溪流番号	A103104
水系名	閉伊川
河川名	小国川
溪流名	関根の沢(2)
所在地	宮古市小国第14地割
調査機関	岩手県宮古地方振興局



位置図(S=1:200,000)



概況図(S=1:25,000)

土石流区域調査

様式3-1 危害のおそれのある土地、著しい危害のおそれのある土地の設定図

調査年度 平成21年度

溪流の位置	溪流番号	A103104	溪流名	関根の沢(2)	所在地	宮古市小国第14地割
-------	------	---------	-----	---------	-----	------------



土石流区域調査

様式3-2 建築物に作用すると想定される衝撃に関する事項

調査年度 平成21年度

溪流の位置	溪流番号	A103104	溪流名	関根の沢(2)	所在地	宮古市小国第14地割	
横断測線番号	土石流の高さh(m)	土石流の流体力Fd(kN/m ²)	建築物の耐力P2(kN/m ²)	横断測線番号	土石流の高さh(m)	土石流の流体力Fd(kN/m ²)	建築物の耐力P2(kN/m ²)
No.0	2.18	30.80	4.73				
No.1	2.58	31.10	4.53				
No.2	2.40	27.48	4.60				
No.3	2.18	28.82	4.73				
No.4	2.17	26.72	4.74				
No.5	2.07	21.83	4.83				
No.6	1.40	13.21	6.01				
No.7	1.39	13.31	6.02				
No.8	1.39	13.43	6.04				
No.9	1.38	13.62	6.07				
No.10	1.34	14.45	6.19				
No.11	1.30	15.21	6.30				
No.12	1.33	14.59	6.21				
No.13	1.44	11.70	5.88				
No.14	1.40	12.45	6.00				
No.15	1.36	13.27	6.13				
No.16	1.39	12.59	6.02				
No.17	1.44	11.78	5.89				
No.18	1.39	12.66	6.04				
No.19	1.53	9.53	5.66				
No.20	1.70	7.10	5.33				
No.21	1.90	5.33	5.02				