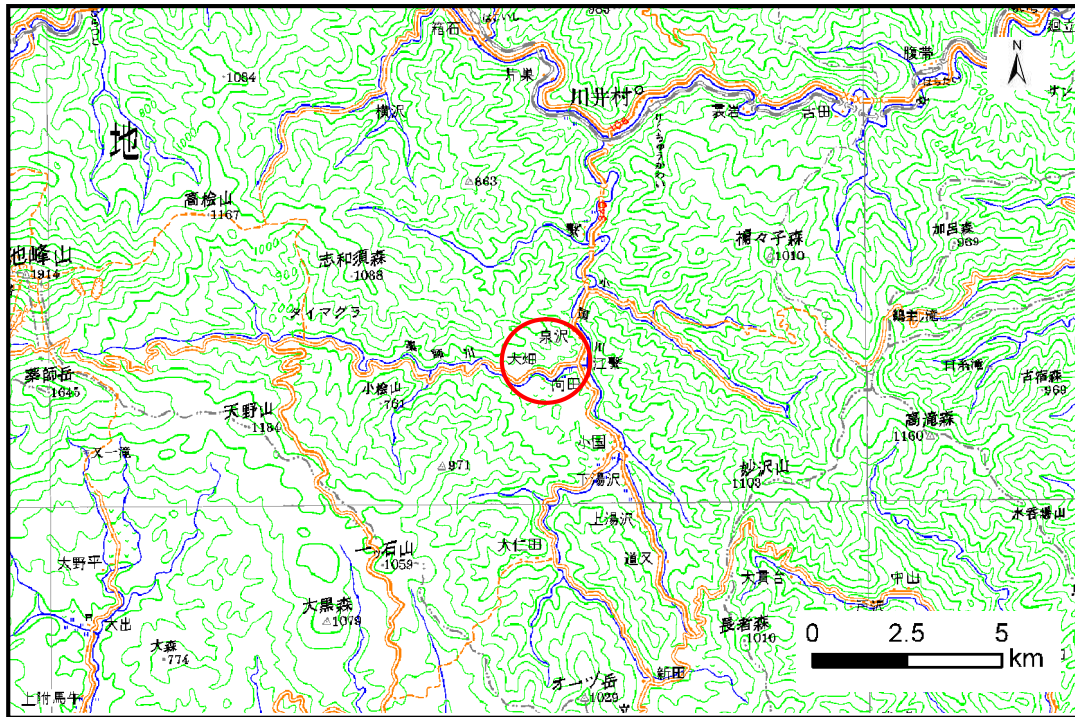


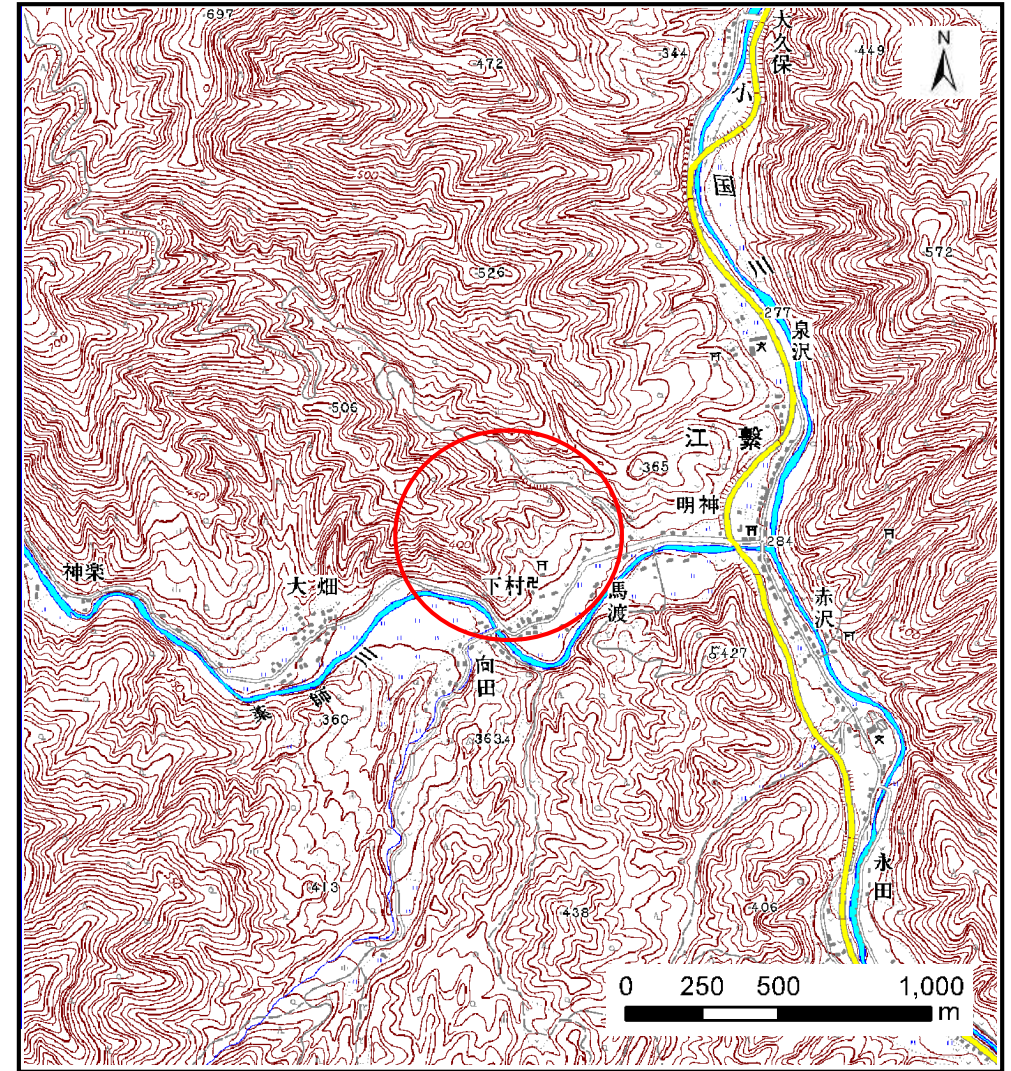
# 土砂災害防止に関する基礎調査(土石流)

表紙 位置,位置図

自然現象の種類	土石流
溪流番号	A103102
水系名	閉伊川
河川名	薬師川
溪流名	下村の沢
所在地	宮古市江繋第8地割
調査機関	岩手県宮古地方振興局



位置図(S=1:200,000)



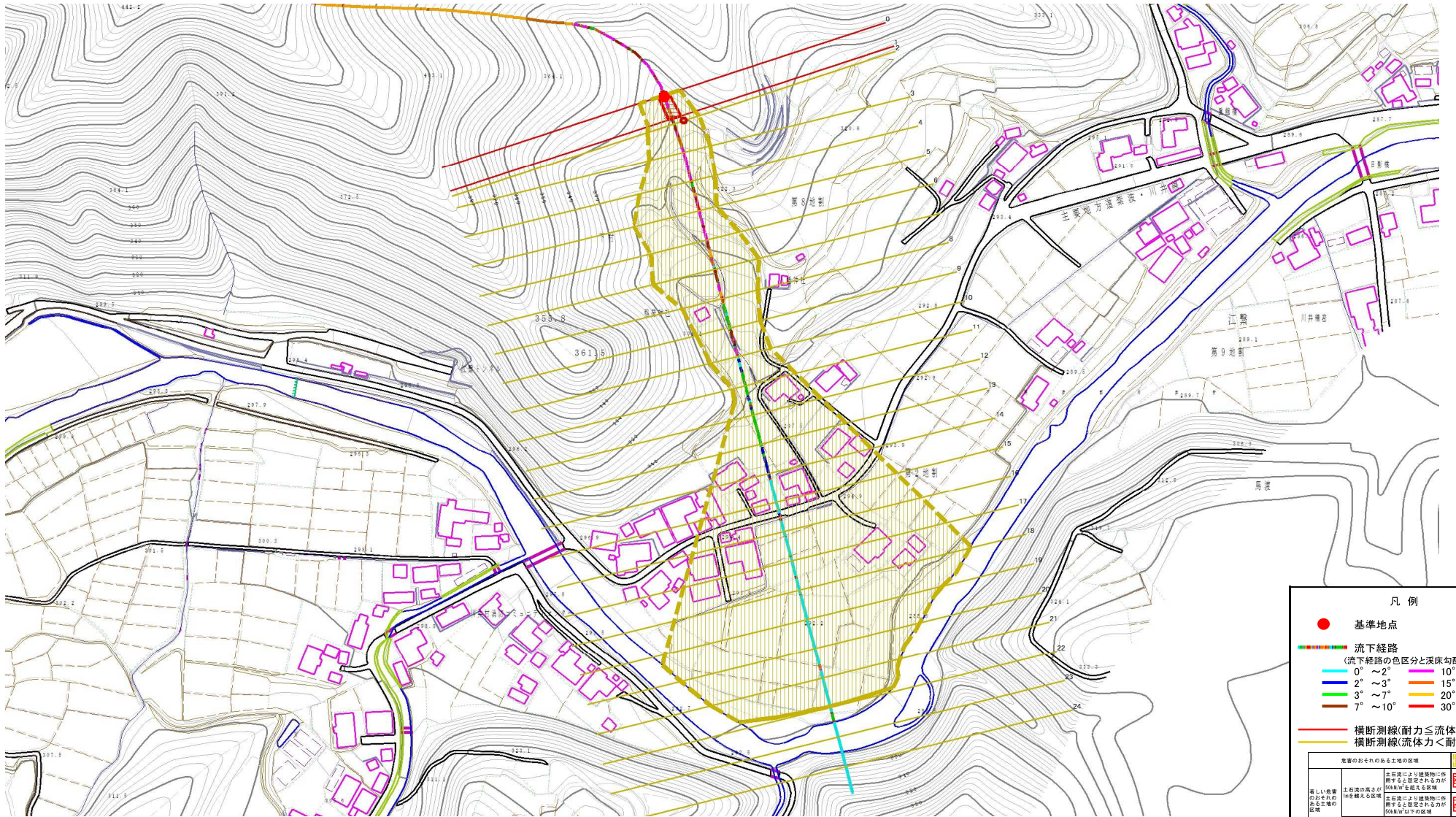
概況図(S=1:25,000)

# 土石流区域調書

様式 3-1 危害のおそれのある土地、著しい危害のおそれのある土地の設定図

調査年度 平成21年度

溪流の位置	溪流番号	A103102	溪流名	下村の沢	所在地	宮古市江繋第8地割
-------	------	---------	-----	------	-----	-----------



凡例

- 基準地点
- 流下経路  
(流下経路の色区分と渓床勾配)
 

0° ~ 2°	10° ~ 15°
2° ~ 3°	15° ~ 20°
3° ~ 7°	20° ~ 30°
7° ~ 10°	30° ~
- 横断測線(耐力 ≧ 流体力)  
横断測線(流体力 < 耐力)

危害のおそれのある土地の区域	土砂流の高さ
土砂流により建築物に作用するおそれがあるが 50%以下を越える区域	50%以下を越える区域
土砂流の発生が 50%以下を越える区域	土砂流により建築物に作用するおそれがあるが 50%以下を越える区域
土砂流の発生が 50%以下の区域	土砂流の発生が 50%以下の区域

