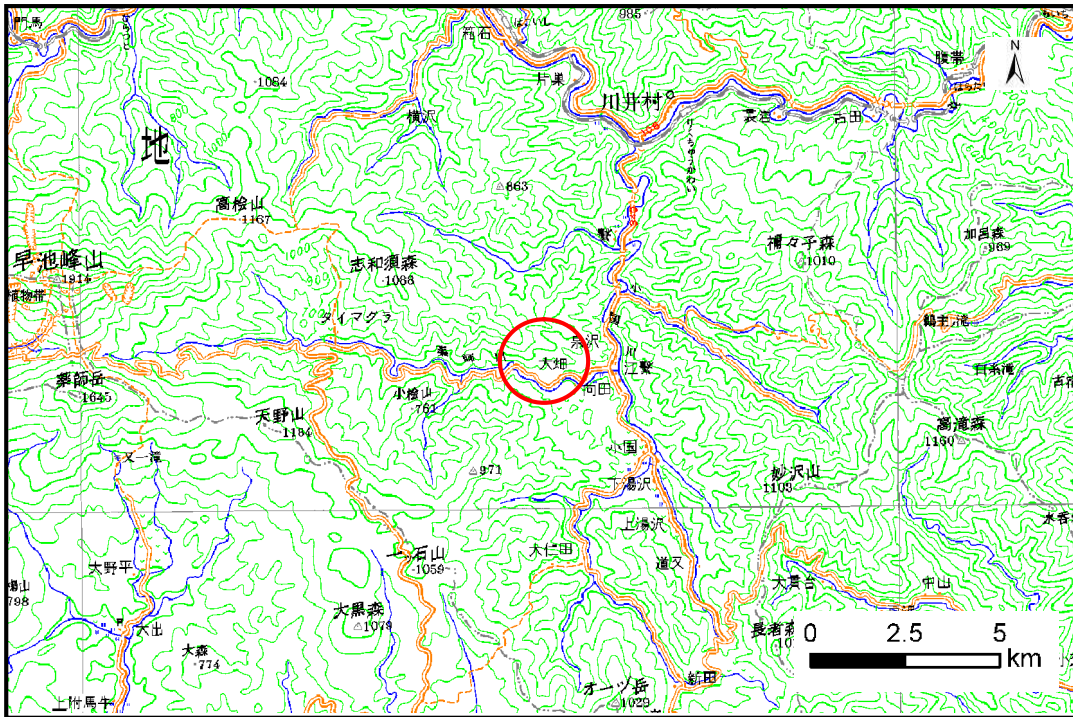


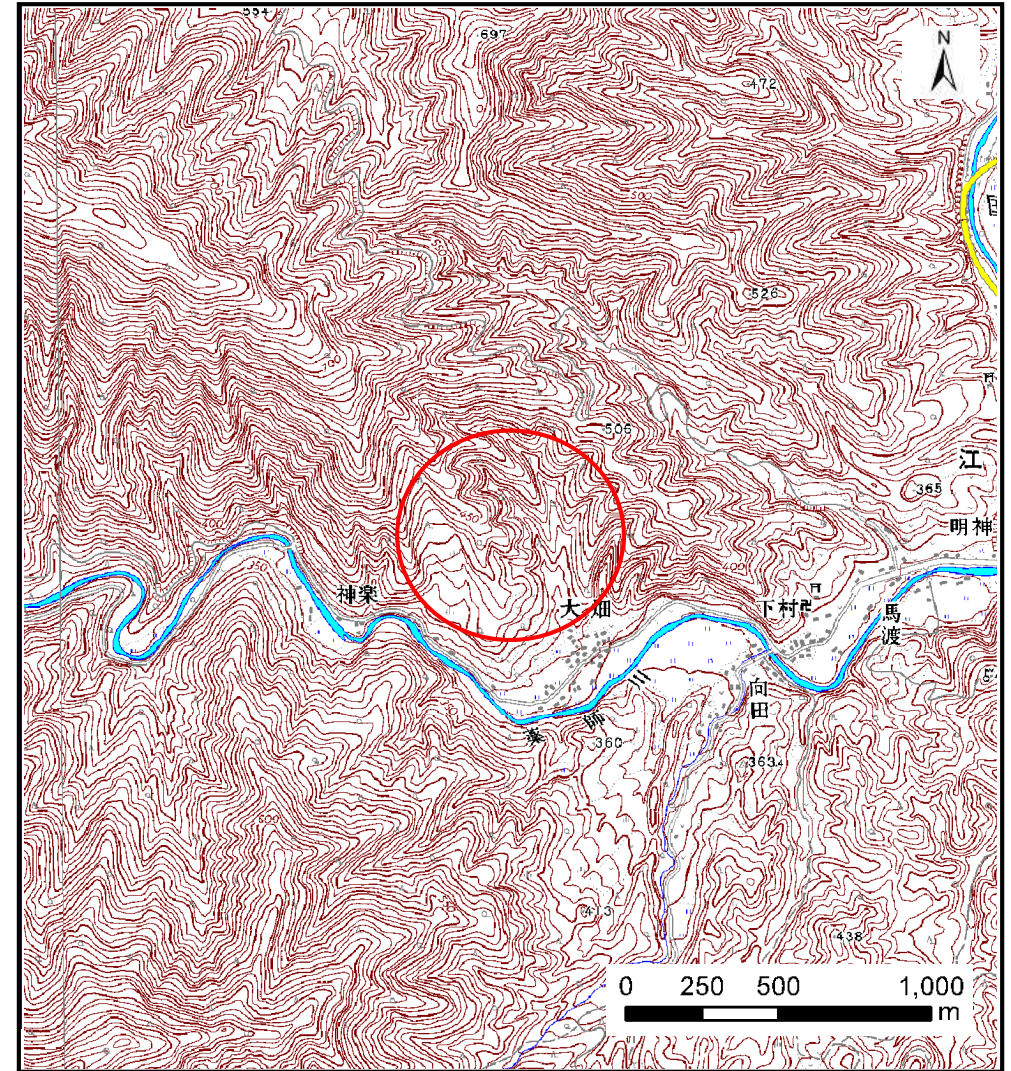
土砂災害防止に関する基礎調査(土石流)

表紙 位置,位置図

自然現象の種類	土石流
溪流番号	A103010-2
水系名	閉伊川
河川名	薬師川
溪流名	大畑の沢-2
所在地	宮古市江繋第7地割
調査機関	岩手県宮古地方振興局



位置図(S=1:200,000)



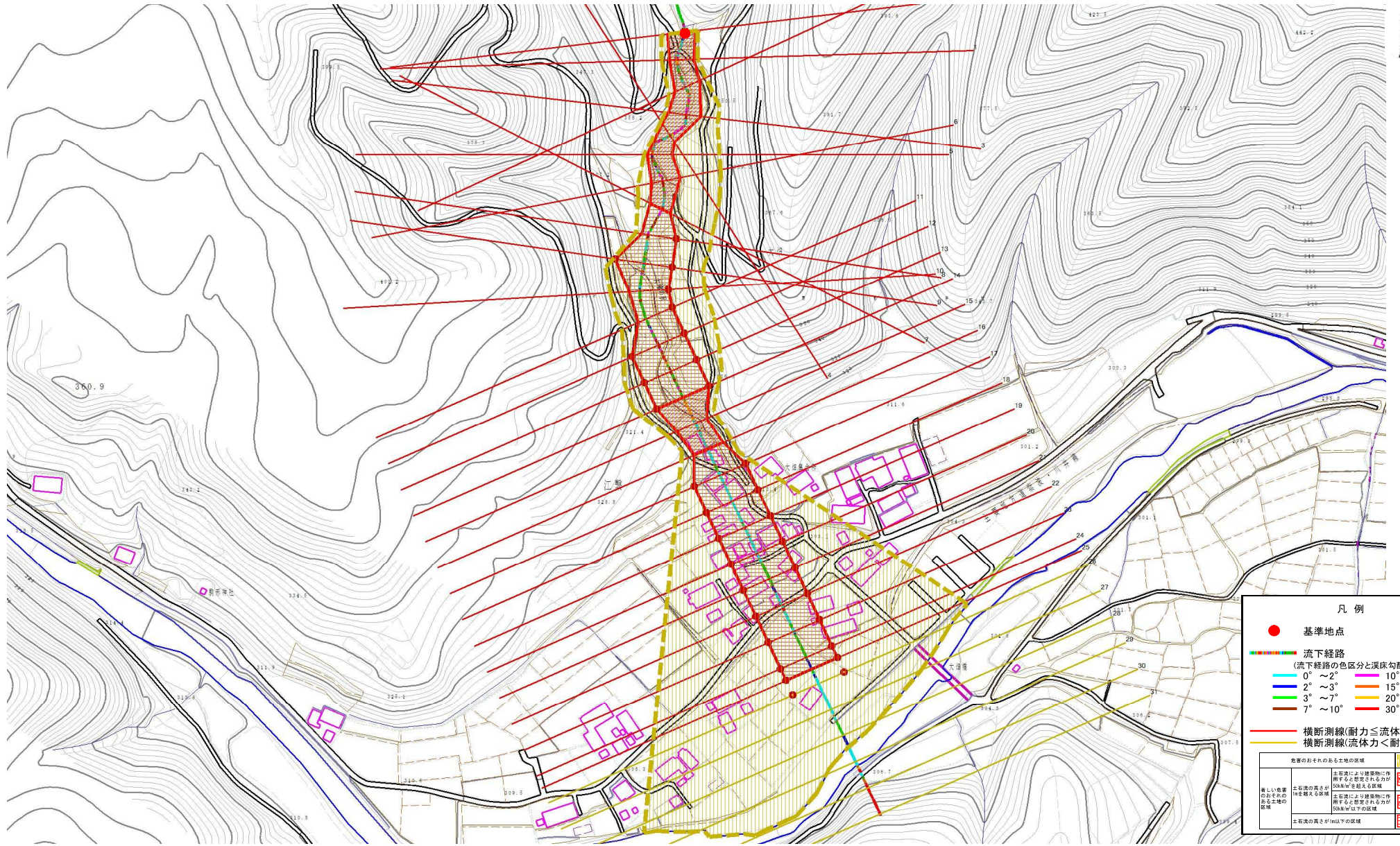
概況図(S=1:25,000)

土石流区域調査

様式 3-1 危害のおそれのある土地、著しい危害のおそれのある土地の設定図

調査年度 平成21年度

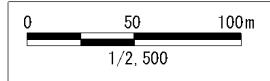
溪流の位置	溪流番号	A103010-2	溪流名	大畑の沢-2	所在地	宮古市江繋第7地割
-------	------	-----------	-----	--------	-----	-----------



凡例

- 基準地点
- 流下経路
(流下経路の色区分と渓床勾配)
 - 0° ~ 2°
 - 2° ~ 3°
 - 3° ~ 7°
 - 7° ~ 10°
 - 10° ~ 15°
 - 15° ~ 20°
 - 20° ~ 30°
 - 30° ~
- 横断測線(耐力 ≤ 流体力)
- 横断測線(流体力 < 耐力)

危害のおそれのある土地の区域	土留滞により建築物に作用する想定される力が 50kN/m ² を超える区域	
著しい危害のおそれのある土地の区域	土留滞により建築物に作用する想定される力が 50kN/m ² 以下の区域	
土留滞の発生が10m以下の区域		



土石流区域調査

様式3-2 建築物に作用すると想定される衝撃に関する事項

調査年度	平成21年度
------	--------

溪流の位置	溪流番号	A103010-2	溪流名	大畑の沢-2	所在地	宮古市江繋第7地割
-------	------	-----------	-----	--------	-----	-----------

横断測線番号	土石流の高さh(m)	土石流の流体力Fd(kN/m ²)	建築物の耐力P2(kN/m ²)	横断測線番号	土石流の高さh(m)	土石流の流体力Fd(kN/m ²)	建築物の耐力P2(kN/m ²)
No.0	1.29	23.85	6.34	No.27	0.92	7.12	8.21
No.1	1.41	22.96	5.98	No.28	0.92	7.10	8.21
No.2	1.30	21.89	6.33	No.29	0.92	6.95	8.17
No.3	1.14	20.16	6.96	No.30	1.46	2.02	5.83
No.4	1.40	26.99	6.01	No.31	0.00	0.00	0.00
No.5	1.34	25.15	6.18				
No.6	1.22	21.92	6.61				
No.7	1.45	25.30	5.87				
No.8	0.81	12.44	9.05				
No.9	0.81	12.47	9.06				
No.10	0.82	12.41	9.04				
No.11	0.81	12.49	9.07				
No.12	0.82	12.21	8.98				
No.13	0.85	10.66	8.75				
No.14	0.84	10.78	8.79				
No.15	1.15	18.07	6.90				
No.16	1.17	18.65	6.80				
No.17	0.84	11.30	8.85				
No.18	0.86	10.76	8.68				
No.19	0.87	9.65	8.60				
No.20	0.87	9.56	8.59				
No.21	0.87	9.44	8.58				
No.22	0.87	9.52	8.61				
No.23	0.84	10.14	8.83				
No.24	0.86	9.69	8.67				
No.25	0.89	8.49	8.46				
No.26	0.89	8.26	8.42				