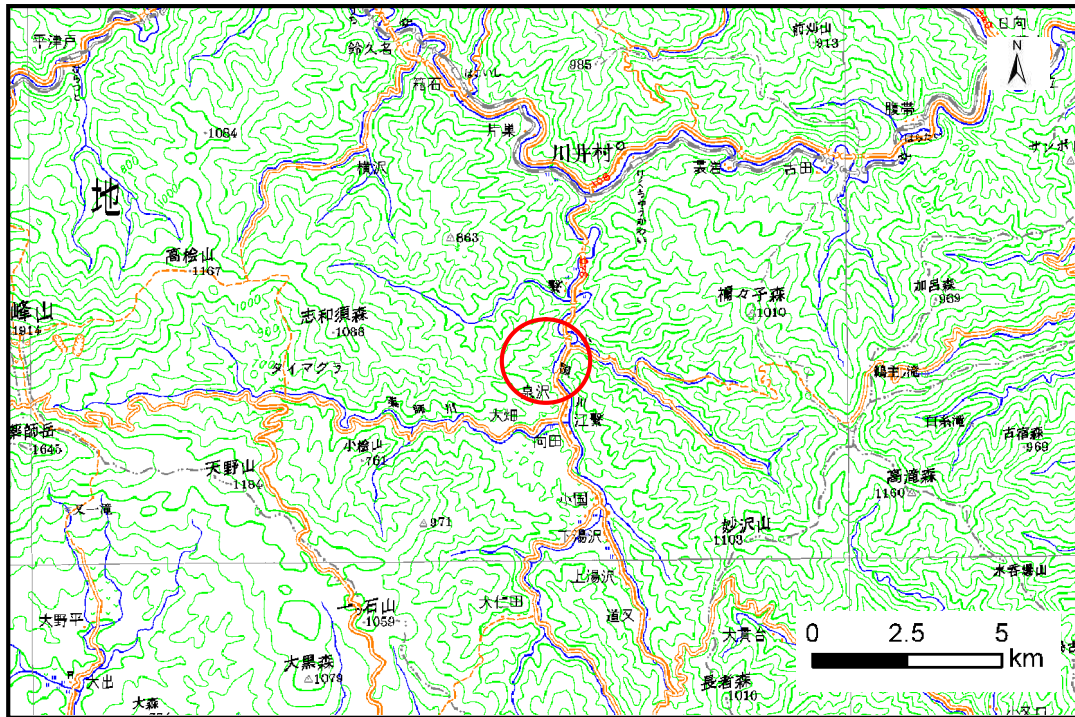


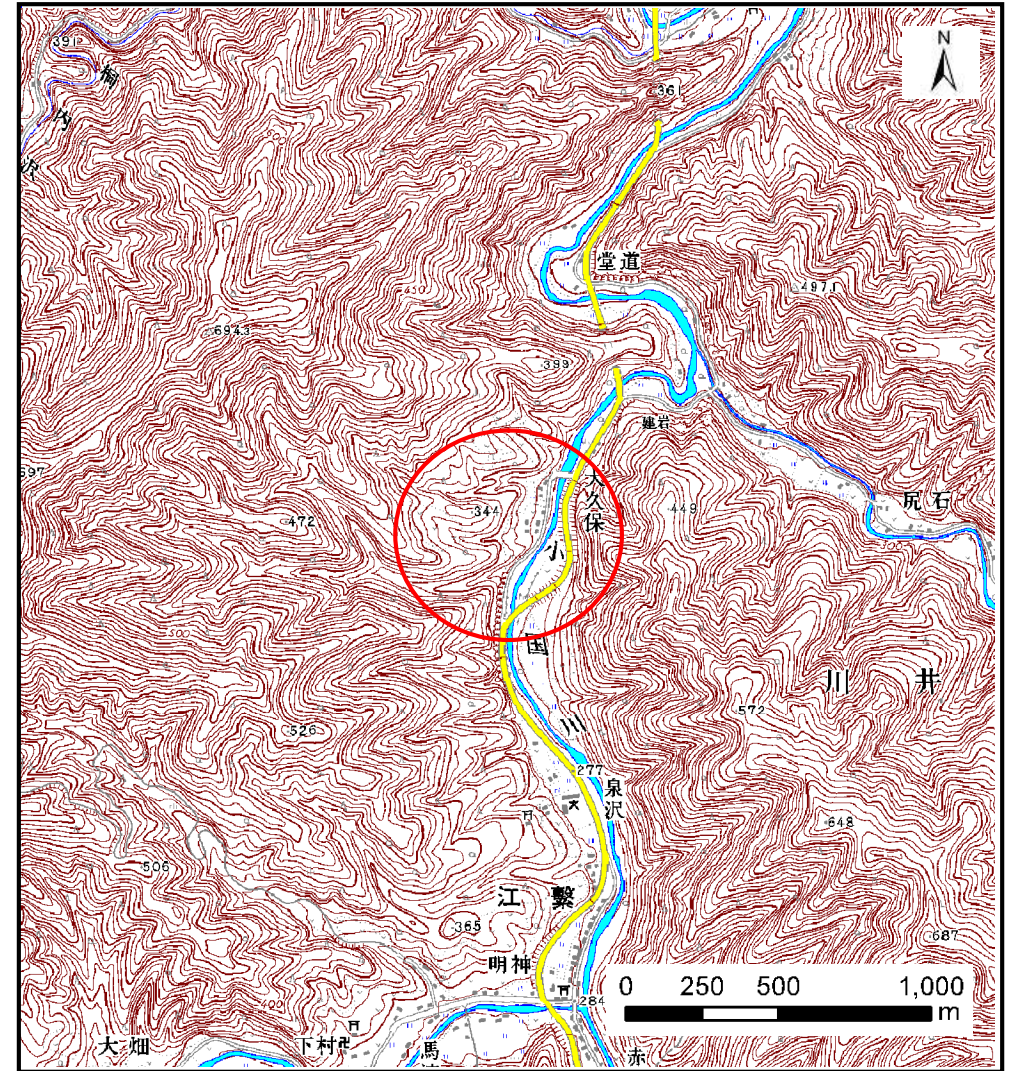
土砂災害防止に関する基礎調査(土石流)

表紙 位置,位置図

自然現象の種類	土石流
溪流番号	A103007
水系名	閉伊川
河川名	小国川
溪流名	大久保の沢
所在地	宮古市江繋第13地割
調査機関	岩手県宮古地方振興局



位置図(S=1:200,000)



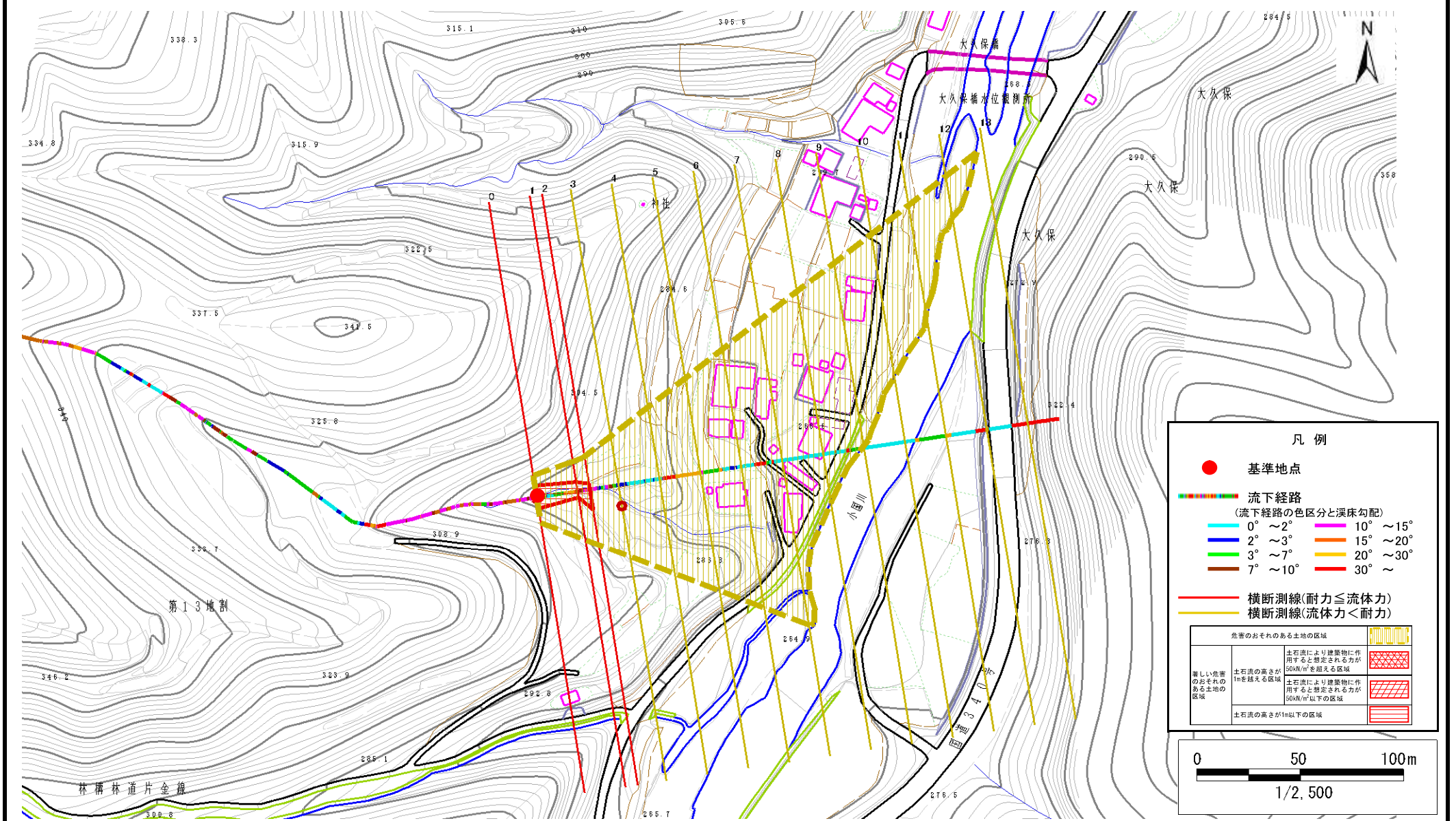
概況図(S=1:25,000)

土石流区域調査

様式3-1 危害のおそれのある土地、著しい危害のおそれのある土地の設定図

調査年度 平成21年度

溪流の位置	溪流番号	A103007	溪流名	大久保の沢	所在地	宮古市江繋第13地割
-------	------	---------	-----	-------	-----	------------



凡例

- 基準地点
- 流下経路
(流下経路の色区分と深床勾配)
 - 0° ~ 2° (cyan)
 - 2° ~ 3° (blue)
 - 3° ~ 7° (green)
 - 7° ~ 10° (orange)
 - 10° ~ 15° (magenta)
 - 15° ~ 20° (red)
 - 20° ~ 30° (yellow)
 - 30° ~ (dark red)
- 横断測線(耐力 ≤ 流体力) (red dashed line)
- 横断測線(流体力 < 耐力) (yellow dashed line)

危険のおそれのある土地の区域	
著しい危険のおそれのある土地の区域	土石流により建築物に作用すると想定される力が50kN/m ² を超える区域
危険のおそれのある土地の区域	土石流により建築物に作用すると想定される力が50kN/m ² 以下の区域
	土石流の高さが1m以下の区域

