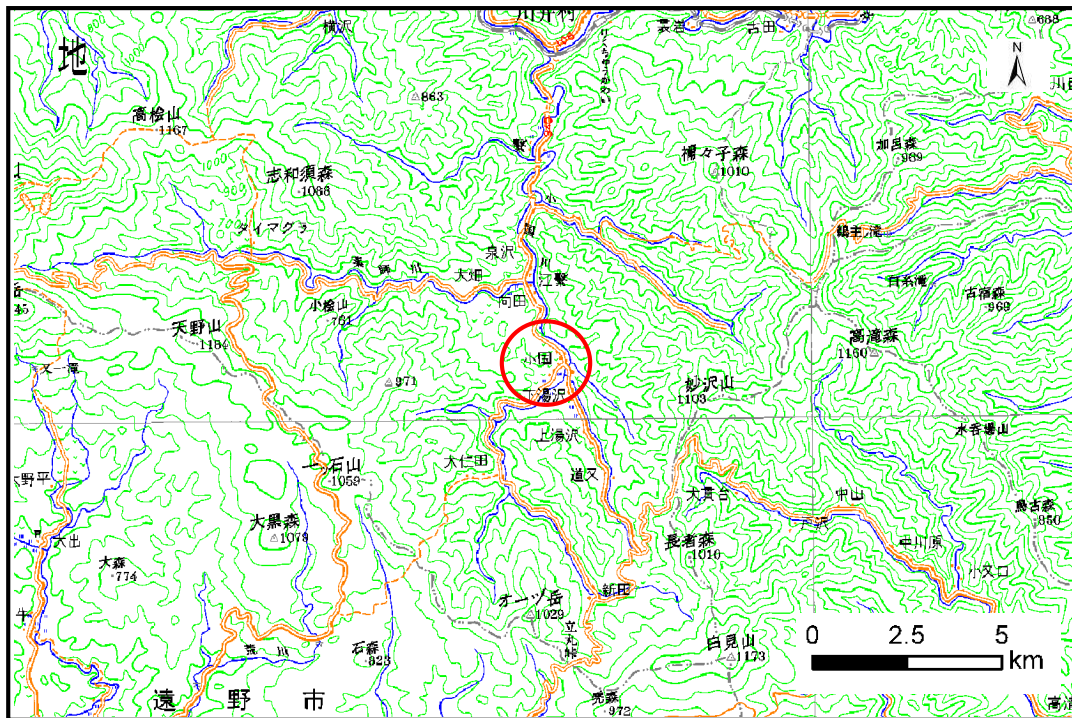


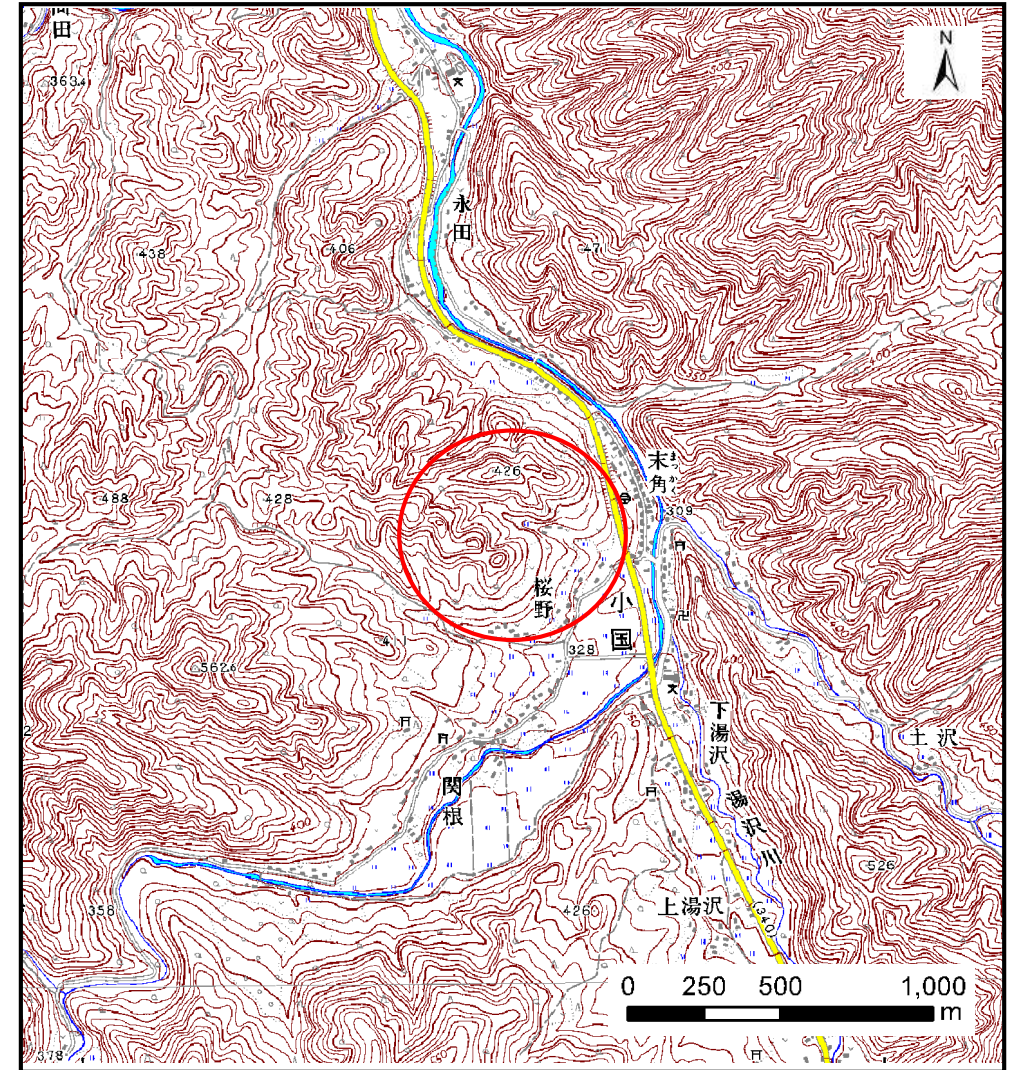
土砂災害防止に関する基礎調査(土石流)

表紙 位置,位置図

自然現象の種類	土石流
溪流番号	A103004-1
水系名	閉伊川
河川名	小国川
溪流名	末角の沢-1
所在地	宮古市小国第18地割
調査機関	岩手県宮古地方振興局



位置図(S=1:200,000)



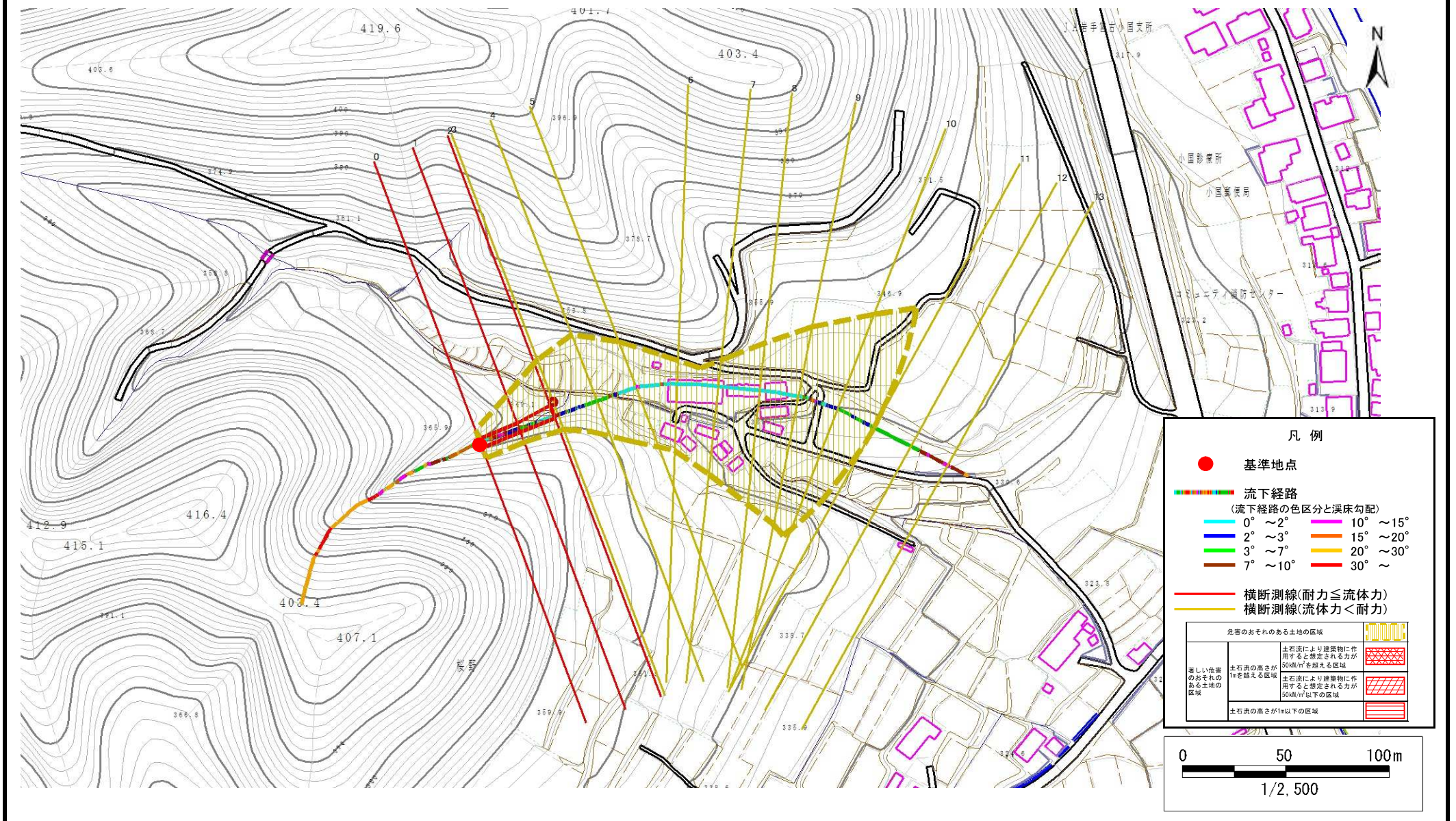
概況図(S=1:25,000)

土石流区域調査

様式3-1 危害のおそれのある土地、著しい危害のおそれのある土地の設定図

調査年度 平成21年度

溪流の位置	溪流番号	A103004-1	溪流名	末角の沢-1	所在地	宮古市小国第18地割
-------	------	-----------	-----	--------	-----	------------



土 石 流 区 域 調 書

様式3-2 建築物に作用すると想定される衝撃に関する事項

調査年度 平成21年度

溪流の位置		溪流番号	A103004-1	溪流名	未角の沢-1	所在地	宮古市小国第18地割
横断測線番号	土石流の高さh(m)	土石流の流体力F _d (kN/m ²)	建築物の耐力P ₂ (kN/m ²)	横断測線番号	土石流の高さh(m)	土石流の流体力F _d (kN/m ²)	建築物の耐力P ₂ (kN/m ²)
No.0	0.56	35.24	12.42				
No.1	0.57	31.66	12.23				
No.2	0.50	20.95	13.78				
No.3	0.34	12.04	19.96				
No.4	0.16	2.80	41.78				
No.5	0.13	1.42	48.41				
No.6	0.13	1.04	48.78				
No.7	0.14	0.65	46.01				
No.8	0.15	0.48	42.80				
No.9	0.16	0.40	40.48				
No.10	0.16	0.39	40.09				
No.11	0.18	0.31	36.93				
No.12	0.17	0.35	38.95				
No.13	0.14	0.49	46.18				