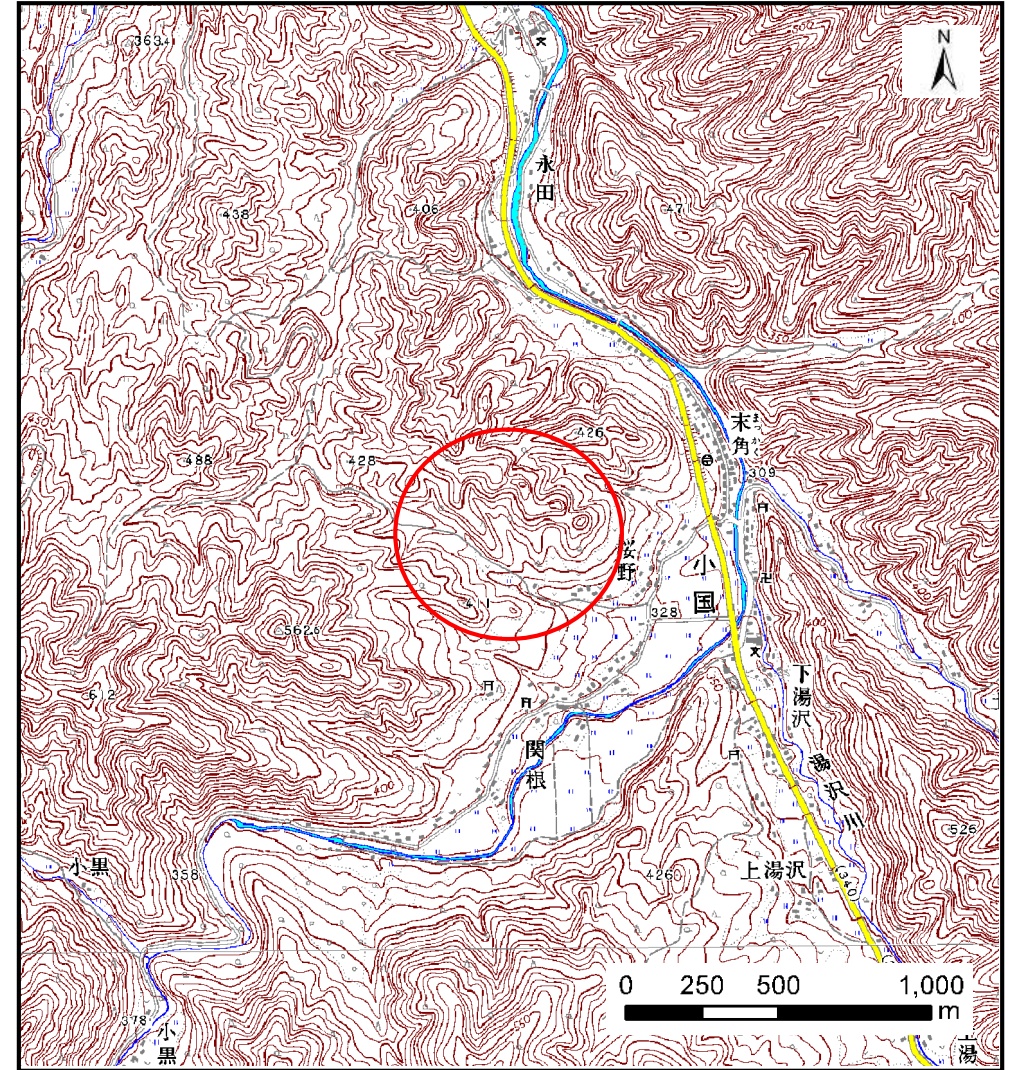
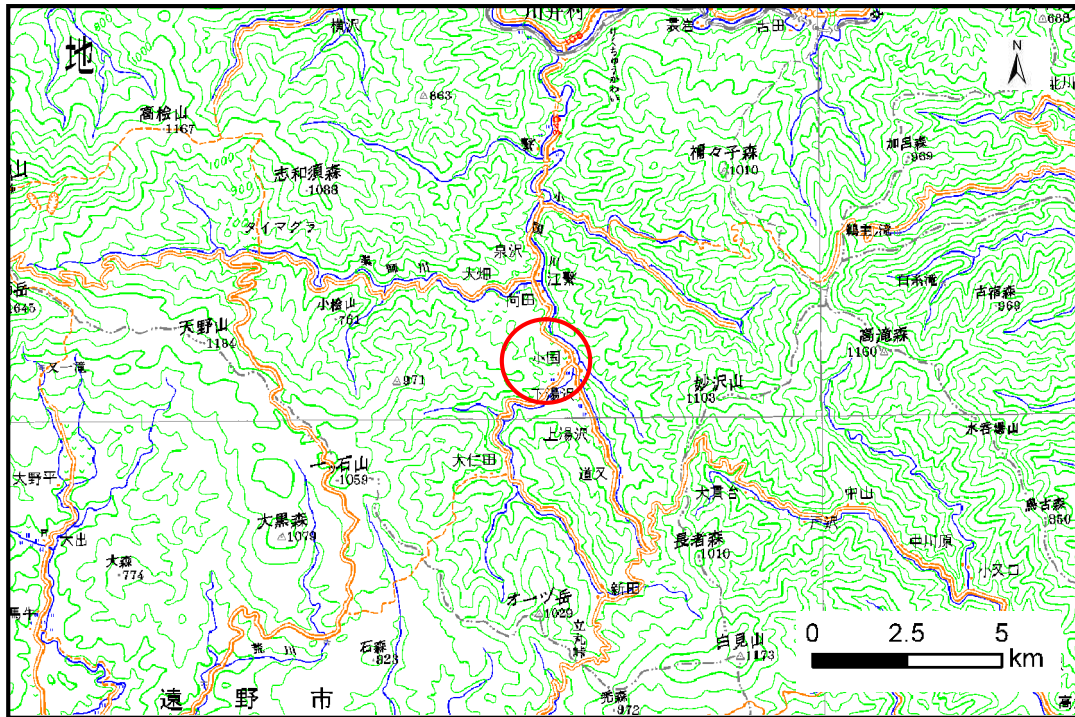


# 土砂災害防止に関する基礎調査(土石流)

表紙 位置,位置図

自然現象の種類	土石流
溪流番号	A103003
水系名	閉伊川
河川名	小国川
溪流名	桜野の沢(2)
所在地	宮古市小国第18地割
調査機関	岩手県宮古地方振興局

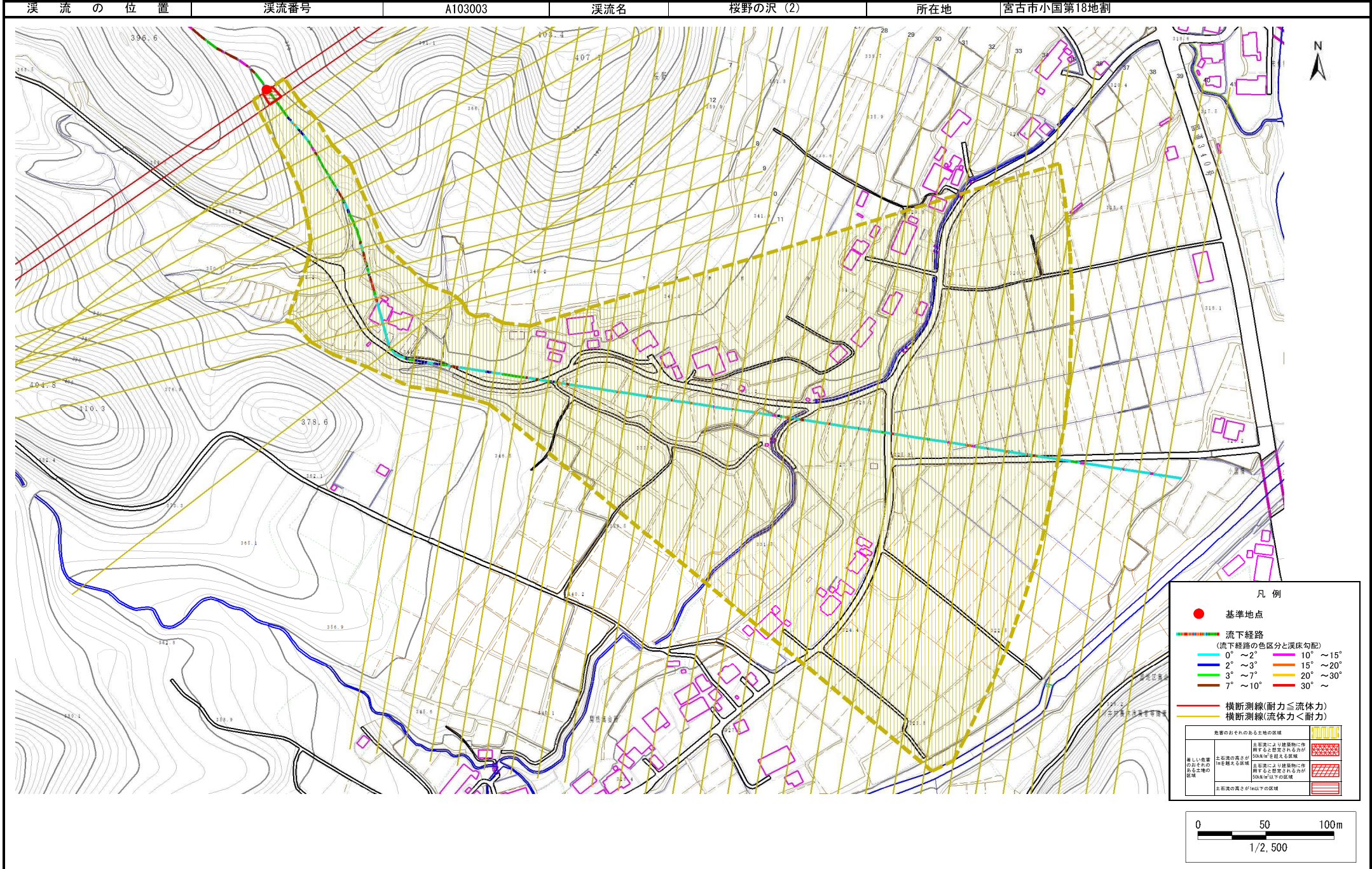




# 土石流区域調査

様式3-1 危害のおそれのある土地、著しい危害のおそれのある土地の設定図

調査年度 平成21年度



## 土石流区域調査

様式3-2 建築物に作用すると想定される衝撃に関する事項

調査年度	平成21年度
所在地	宮古市小国第18地割

溪流の位置		溪流番号	溪流名		所在地		
		A103003	桜野の沢(2)		宮古市小国第18地割		
横断測線番号	土石流の高さh(m)	土石流の流体力Fd(kN/m <sup>2</sup> )	建築物の耐力P2(kN/m <sup>2</sup> )	横断測線番号	土石流の高さh(m)	土石流の流体力Fd(kN/m <sup>2</sup> )	建築物の耐力P2(kN/m <sup>2</sup> )
No.0	0.66	17.77	10.84	No.27	0.51	2.75	13.61
No.1	0.56	12.68	12.51	No.28	0.53	2.51	13.08
No.2	0.54	10.78	13.02	No.29	0.54	2.37	12.82
No.3	0.43	7.11	15.88	No.30	0.53	2.54	13.22
No.4	0.42	6.05	16.07	No.31	0.52	2.56	13.27
No.5	0.68	10.03	10.53	No.32	0.54	2.38	12.84
No.6	0.56	7.15	12.43	No.33	0.55	2.35	12.79
No.7	0.45	4.83	15.14	No.34	0.55	2.28	12.68
No.8	0.46	4.38	15.01	No.35	0.56	2.18	12.52
No.9	0.53	5.21	13.07	No.36	0.57	2.10	12.37
No.10	0.49	3.56	14.10	No.37	0.59	1.86	11.91
No.11	0.48	3.75	14.44	No.38	0.56	2.08	12.52
No.12	0.48	3.70	14.34	No.39	0.60	1.83	11.84
No.13	0.49	3.55	14.09	No.40	0.61	1.69	11.54
No.14	0.49	3.45	14.02	No.41	0.65	1.47	10.99
No.15	0.50	3.31	13.90				
No.16	0.52	2.84	13.44				
No.17	0.51	2.90	13.57				
No.18	0.51	2.88	13.53				
No.19	0.51	2.86	13.49				
No.20	0.51	2.91	13.58				
No.21	0.54	2.46	12.95				
No.22	0.53	2.51	13.06				
No.23	0.53	2.55	13.16				
No.24	0.53	2.56	13.18				
No.25	0.54	2.48	13.01				
No.26	0.51	2.76	13.63				