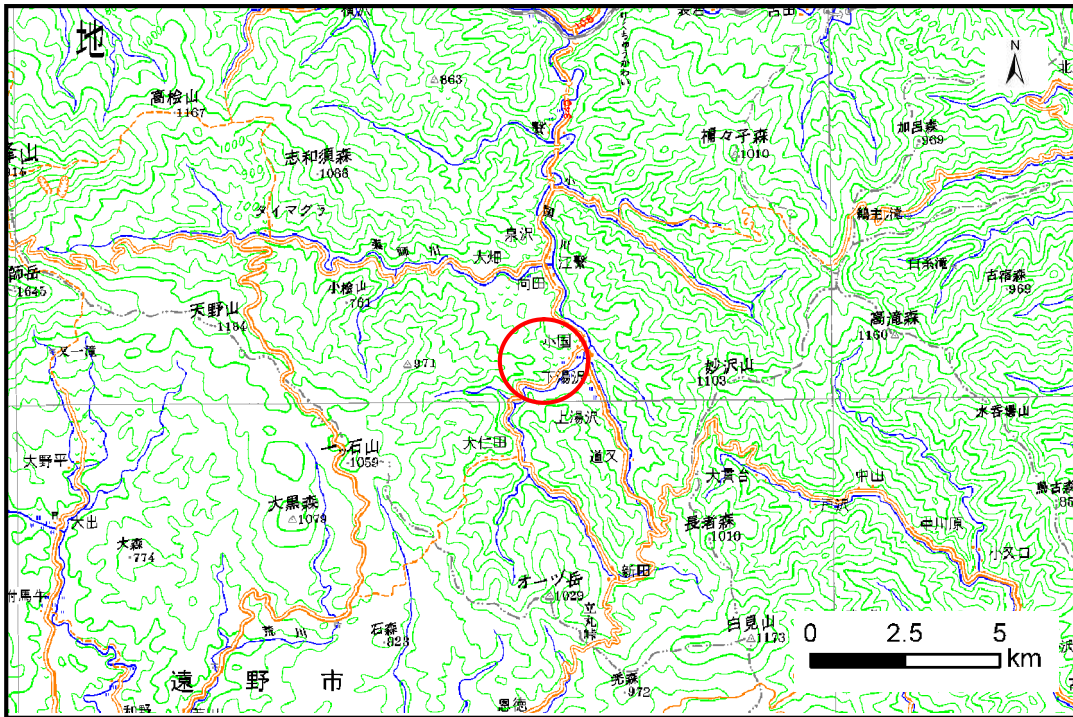


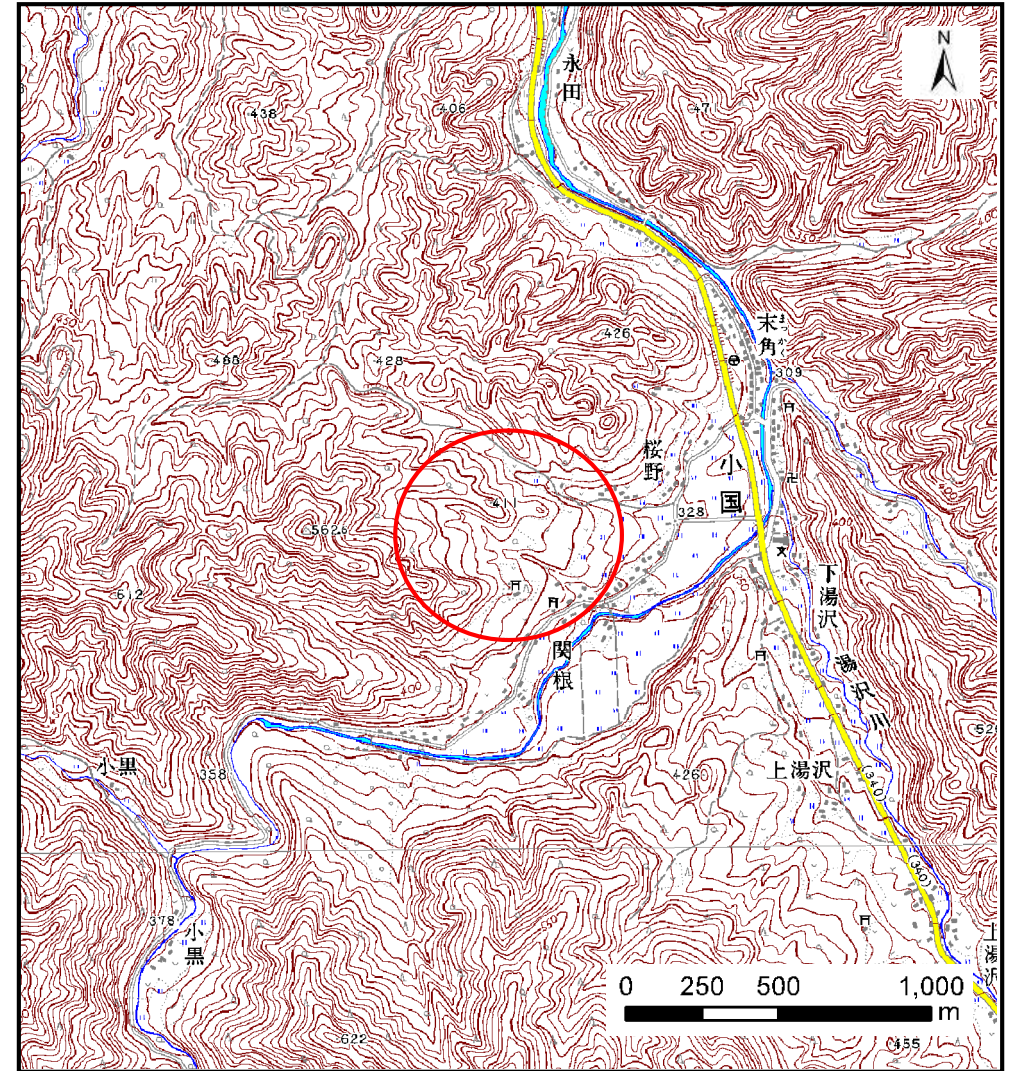
土砂災害防止に関する基礎調査(土石流)

表紙 位置,位置図

自然現象の種類	土石流
溪流番号	A103001
水系名	閉伊川
河川名	小国川
溪流名	関根の沢
所在地	宮古市小国第14地割
調査機関	岩手県宮古地方振興局



位置図(S=1:200,000)



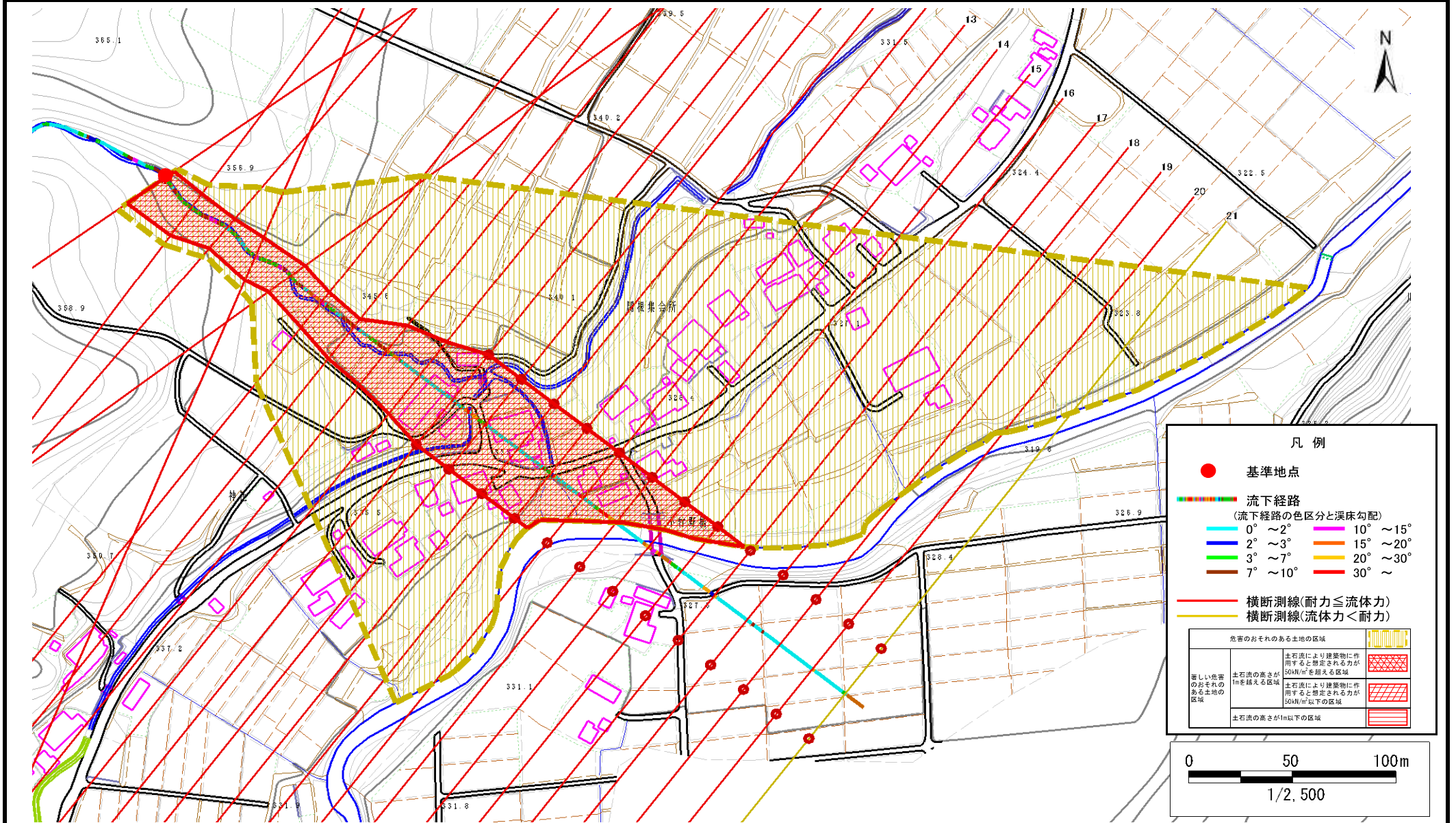
概況図(S=1:25,000)

土石流区域調査

様式3-1 危害のおそれのある土地、著しい危害のおそれのある土地の設定図

調査年度 平成21年度

溪流の位置	溪流番号	A103001	溪流名	関根の沢	所在地	宮古市小国第14地割
-------	------	---------	-----	------	-----	------------



土石流区域調査

様式3-2 建築物に作用すると想定される衝撃に関する事項

調査年度	平成21年度
------	--------

溪流の位置	溪流番号	A103001	溪流名	関根の沢	所在地	宮古市小国第14地割
-------	------	---------	-----	------	-----	------------

横断測線番号	土石流の高さh(m)	土石流の流体力Fd(kN/m ²)	建築物の耐力P2(kN/m ²)	横断測線番号	土石流の高さh(m)	土石流の流体力Fd(kN/m ²)	建築物の耐力P2(kN/m ²)
No.0	1.88	20.60	5.05				
No.1	2.00	20.25	4.90				
No.2	2.30	27.63	4.65				
No.3	2.07	23.02	4.83				
No.4	2.08	25.32	4.82				
No.5	2.02	26.62	4.88				
No.6	2.00	21.39	4.90				
No.7	1.54	15.89	5.65				
No.8	1.40	13.26	6.02				
No.9	1.23	10.98	6.57				
No.10	1.20	11.45	6.67				
No.11	1.21	11.43	6.66				
No.12	1.23	11.00	6.57				
No.13	1.16	12.39	6.86				
No.14	1.09	13.86	7.16				
No.15	1.15	12.56	6.90				
No.16	1.20	11.61	6.70				
No.17	1.30	9.15	6.33				
No.18	1.32	8.64	6.26				
No.19	1.33	8.34	6.21				
No.20	1.49	5.98	5.76				
No.21	1.66	4.58	5.40				