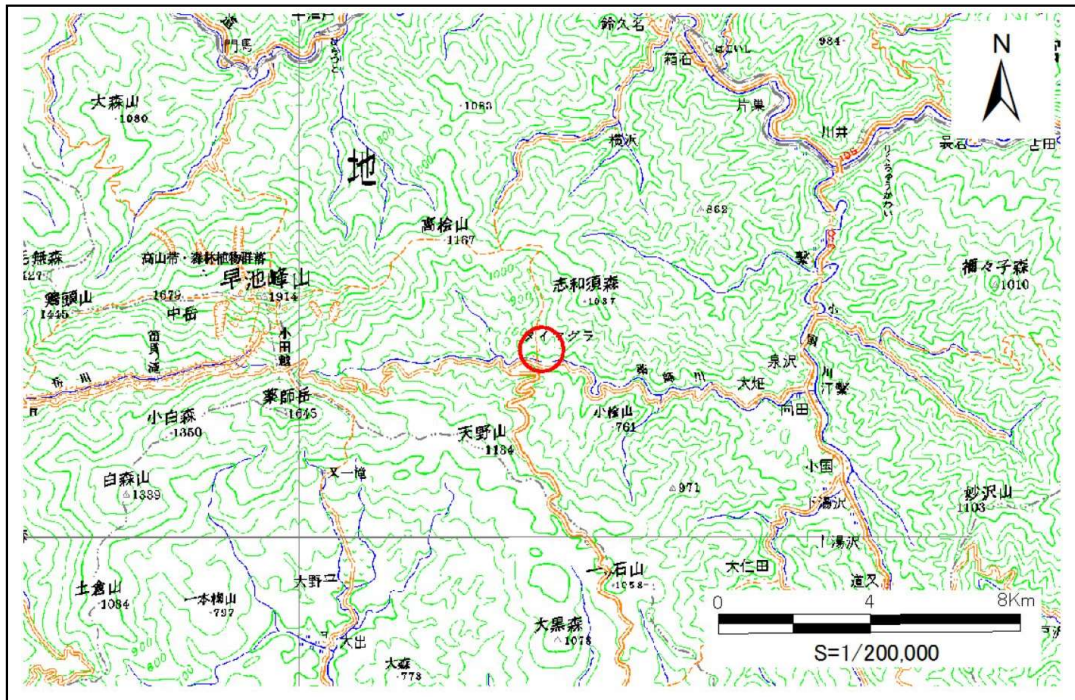


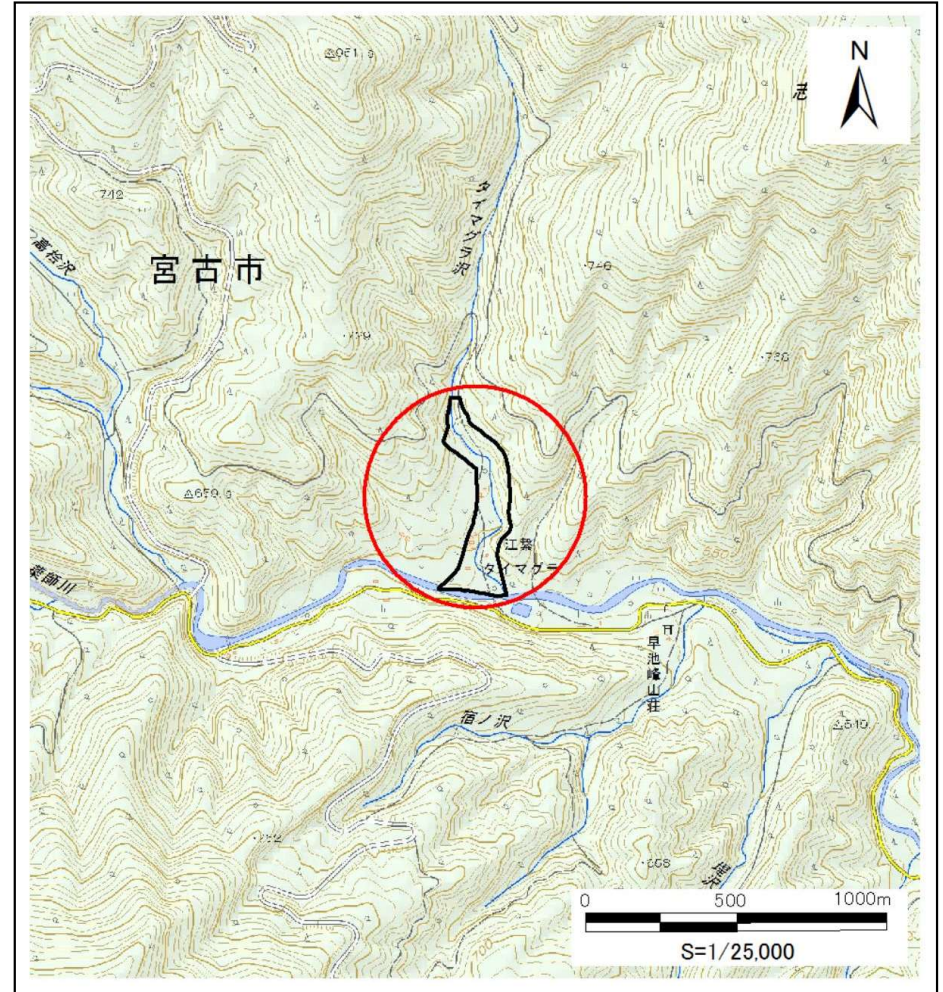
# 土砂災害防止に関する基礎調査(土石流)

表紙 位置図、概況図

自然現象の種類	土石流
溪流番号	A102001
水系名	閉伊川
河川名	薬師川
溪流名	タイマグラ沢
所在地	宮古市江繫第6地割
調査機関	沿岸広域振興局土木部宮古土木センター



概況図 (S=1:200,000)



位置図 (S=1:25,000)

岩手県

国土地理院の電子地形図20000(地図画像)「盛岡」及び電子地形図25000(地図画像)「大出、白見山、高杉山、江繫」を掲載

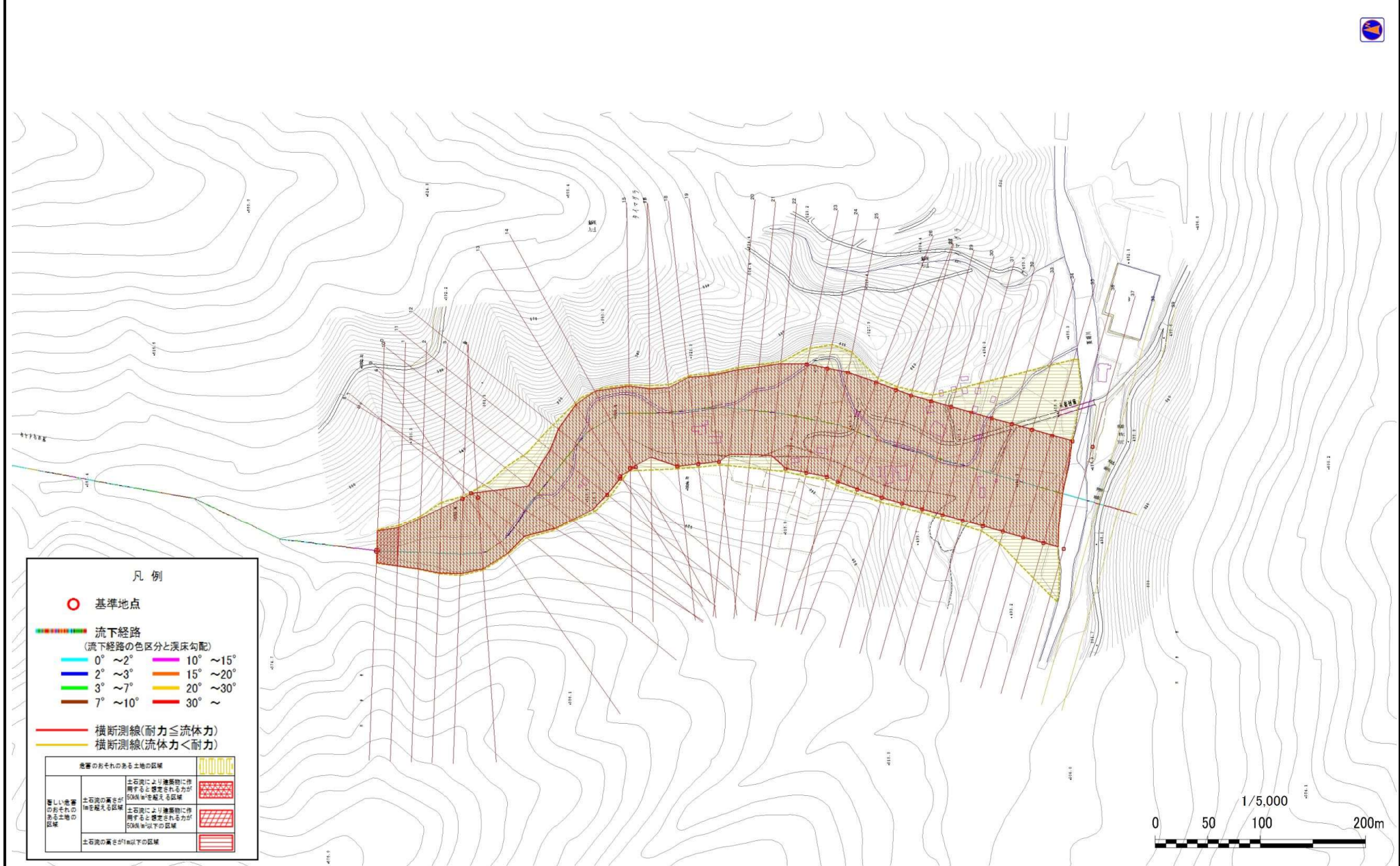


# 土石流区域調査書

様式3-1 危害のおそれのある土地、著しい危害のおそれのある土地の設定図

調査年度 平成29年度

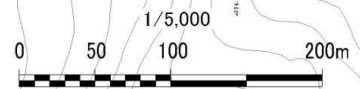
渓流の位置 渓流番号 A102001 渓流名 タイマガラ沢 所在地 宮古市江繋第6地割



凡例

- 基準地点
- 流下経路  
(流下経路の色区分と溪床勾配)
  - 0° ~ 2°
  - 2° ~ 3°
  - 3° ~ 7°
  - 7° ~ 10°
  - 10° ~ 15°
  - 15° ~ 20°
  - 20° ~ 30°
  - 30° ~
- 横断測線(耐力 ≤ 流体力)
- 横断測線(流体力 < 耐力)

危害のおそれのある土地の区域	
著しい危害のおそれのある土地の区域	土石流により建築物に作用すると想定される力が50kN/m <sup>2</sup> を超え得る区域
著しい危害のおそれのある土地の区域	土石流により建築物に作用すると想定される力が50kN/m <sup>2</sup> 以下の区域
土石流の深さが1m以下の区域	

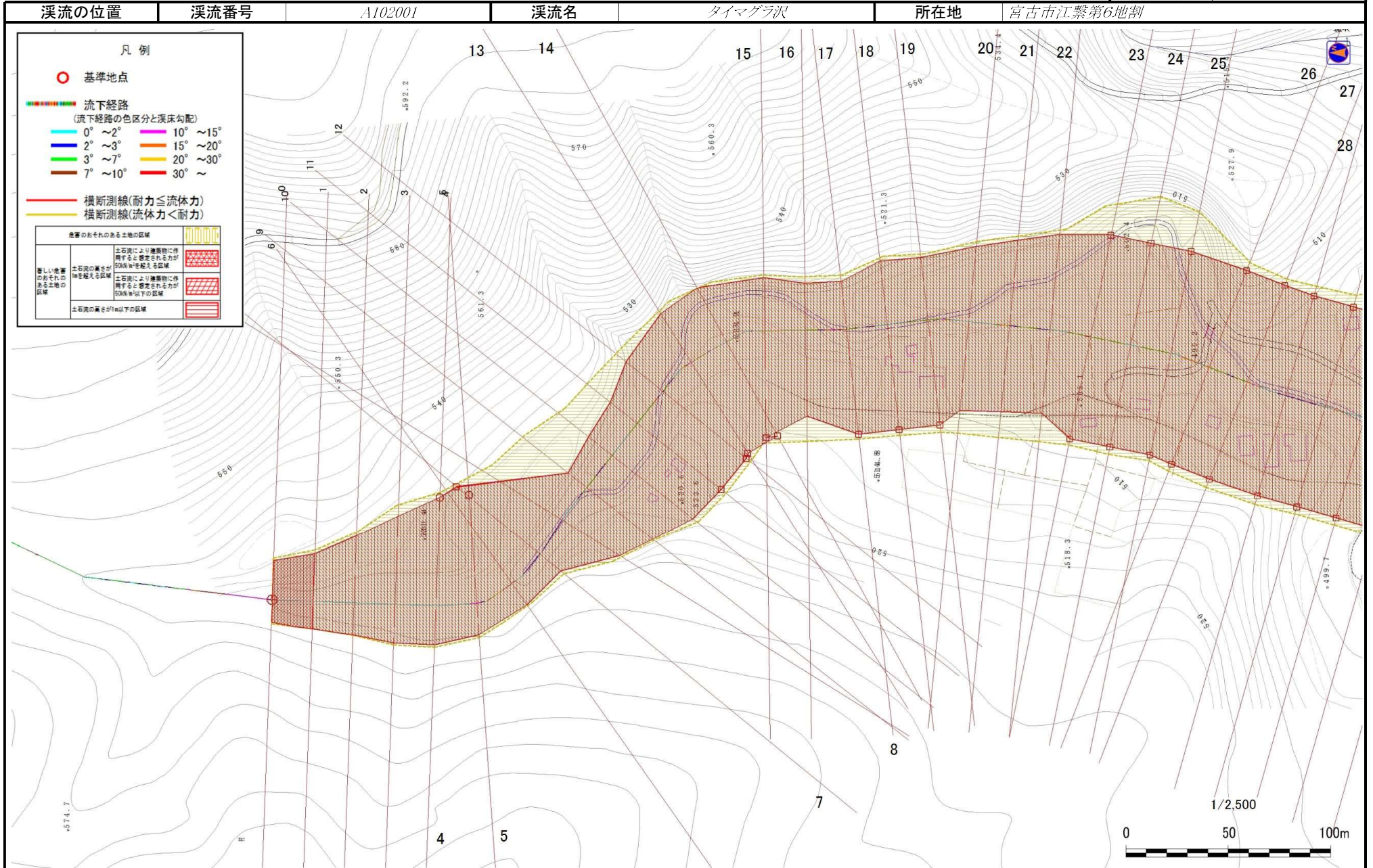




# 土石流区域調書

様式3-1 危害のおそれのある土地、著しい危害のおそれのある土地の設定図

調査年度 平成29年度





# 土石流区域調書

様式3-1 危害のおそれのある土地、著しい危害のおそれのある土地の設定図

調査年度 平成29年度



## 土石流区域調書

様式3-2 建築物に作用すると想定される衝撃に関する事項

調査年度 平成29年度

溪流の位置	溪流番号	A102001	溪流名	タイマグラ沢	所在地	宮古市江繋第6地割	
横断測線番号	土石流の高さh(m)	土石流の流体力Fd(kN/m <sup>2</sup> )	建築物の耐力P2(kN/m <sup>2</sup> )	横断測線番号	土石流の高さh(m)	土石流の流体力Fd(kN/m <sup>2</sup> )	建築物の耐力P2(kN/m <sup>2</sup> )
No.0	3.46	84.07	4.50	No.30	1.68	18.15	5.35
No.1	3.08	63.39	4.50	No.31	1.62	19.44	5.46
No.2	2.64	48.41	4.51	No.32	1.65	18.65	5.39
No.3	2.30	35.13	4.64	No.33	1.71	17.54	5.30
No.4	1.69	20.67	5.32	No.34	1.75	16.57	5.22
No.5	1.72	18.90	5.27	No.35	1.80	15.83	5.15
No.6	2.59	42.50	4.52	No.36	1.90	14.10	5.01
No.7	1.58	23.06	5.55	No.37	1.92	13.81	4.98
No.8	2.67	44.39	4.51	No.38	0.00	0.00	0.00
No.9	2.62	33.65	4.52	No.39	0.00	0.00	0.00
No.10	2.35	26.32	4.61				
No.11	1.76	18.11	5.21				
No.12	1.70	19.38	5.31				
No.13	1.72	18.94	5.28				
No.14	1.73	18.79	5.27				
No.15	1.74	18.45	5.24				
No.16	2.42	23.14	4.58				
No.17	1.80	16.58	5.15				
No.18	1.80	16.67	5.15				
No.19	1.76	17.43	5.22				
No.20	2.10	20.11	4.80				
No.21	2.14	16.65	4.75				
No.22	2.14	14.81	4.76				
No.23	1.87	14.66	5.05				
No.24	1.82	15.43	5.12				
No.25	1.77	16.20	5.19				
No.26	1.76	16.53	5.22				
No.27	1.81	15.63	5.14				
No.28	1.76	16.55	5.22				
No.29	1.77	16.28	5.19				