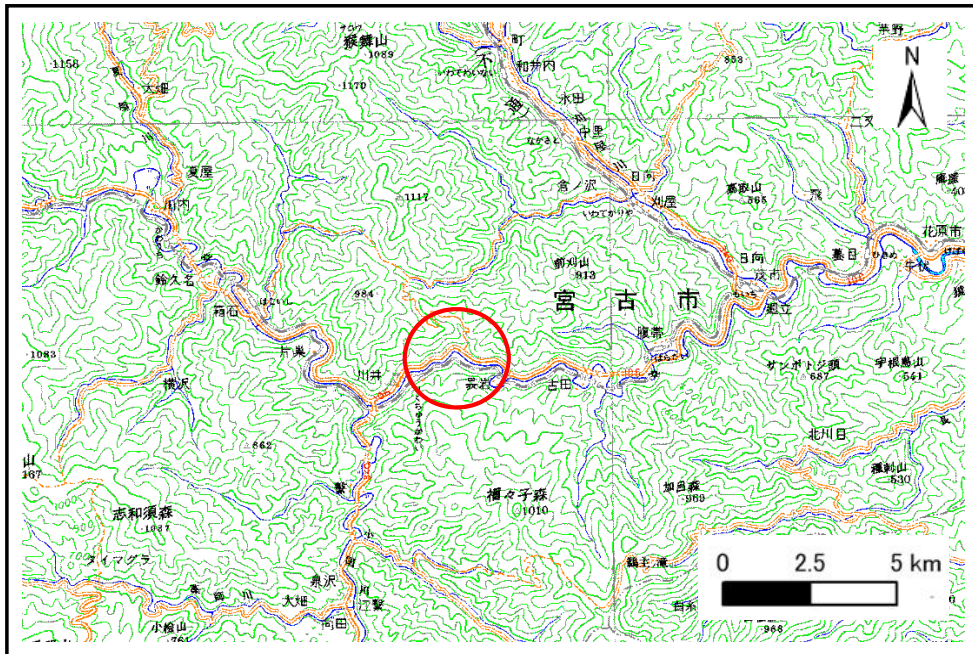


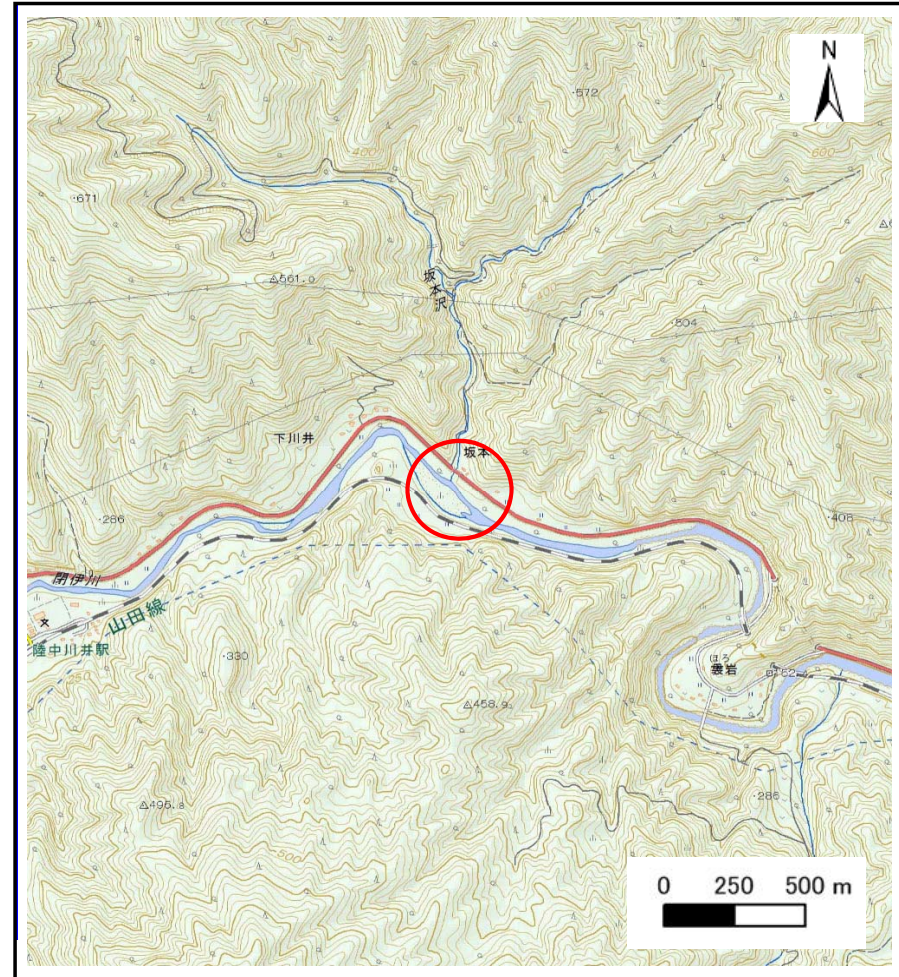
土砂災害防止に関する基礎調査(土石流)

表紙 位置,位置図

自然現象の種類	土石流
溪流番号	A091104
水系名	閉伊川
河川名	閉伊川
溪流名	坂本沢
所在地	岩手県宮古市川井第3地割
調査機関	岩手県沿岸広域振興局土木部宮古土木センター



位置図(S=1:200,000)

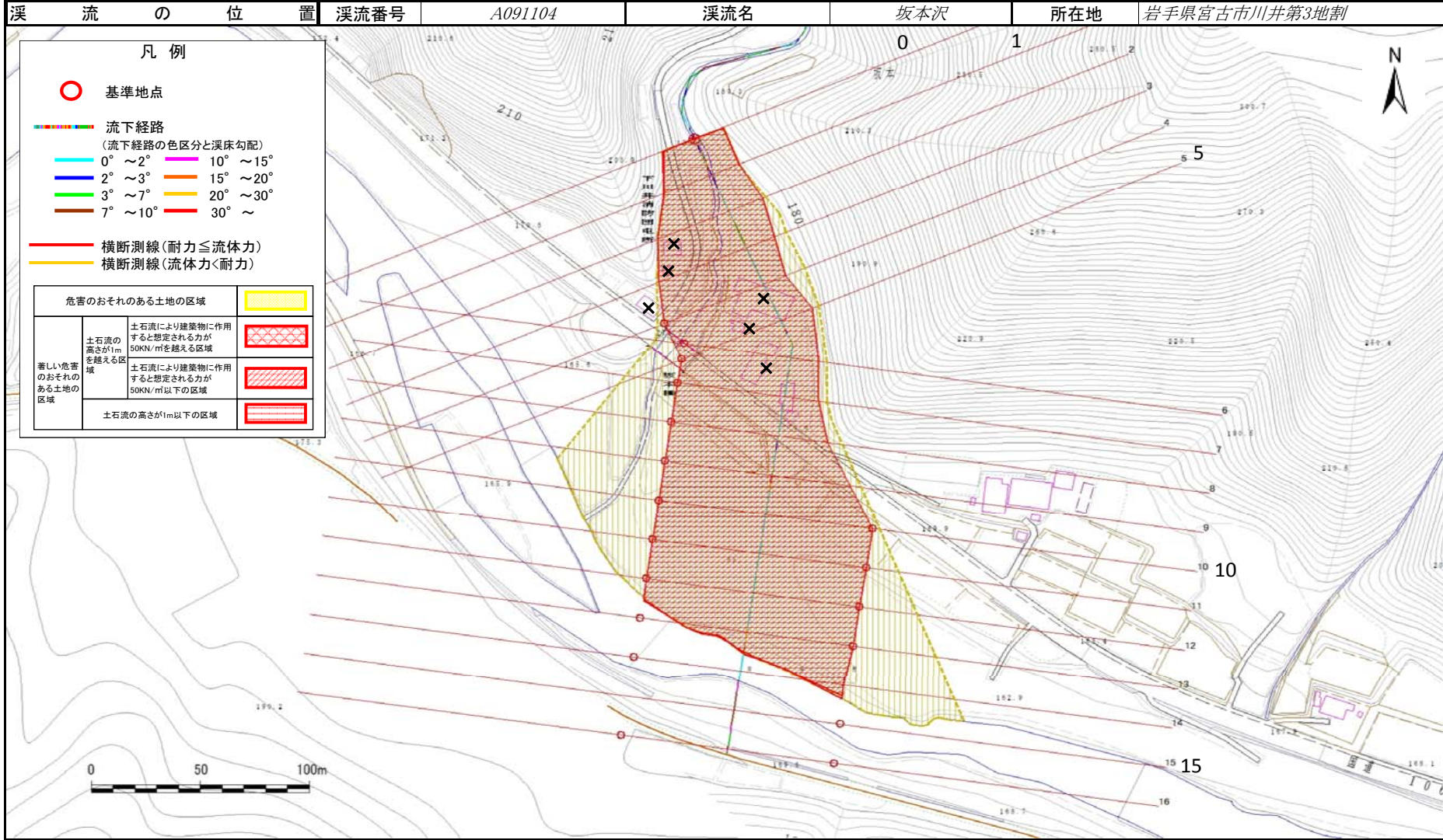


概況図(S=1:25,000)

土石流区域調査

様式3-1 危害のおそれのある土地、著しい危害のおそれのある土地の設定図

調査年度 平成28年度



土石流区域調書

様式3-2 建築物に作用すると想定される衝撃に関する事項

調査年度 平成28年度

溪 流 の 位 置 溪流番号 A091104 溪流名 坂本沢 所在地 岩手県宮古市川井第3地割

横断測線番号	土石流の高さh(m)	土石流の流体力Fd(kN/m ²)	建築物の耐力P2(kN/m ²)	横断測線番号	土石流の高さh(m)	土石流の流体力Fd(kN/m ²)	建築物の耐力P2(kN/m ²)
No.0	3.37	54.83	4.50				
No.1	2.82	45.67	4.50				
No.2	2.48	31.27	4.56				
No.3	2.39	26.51	4.60				
No.4	1.76	16.06	5.21				
No.5	1.78	15.32	5.18				
No.6	1.82	14.14	5.12				
No.7	1.86	13.10	5.06				
No.8	2.04	9.92	4.85				
No.9	2.18	8.40	4.73				
No.10	1.80	12.26	5.15				
No.11	1.88	11.22	5.03				
No.12	1.90	10.97	5.00				
No.13	1.88	11.29	5.04				
No.14	1.66	14.38	5.38				
No.15	1.88	11.25	5.03				
No.16	2.69	5.11	4.50				