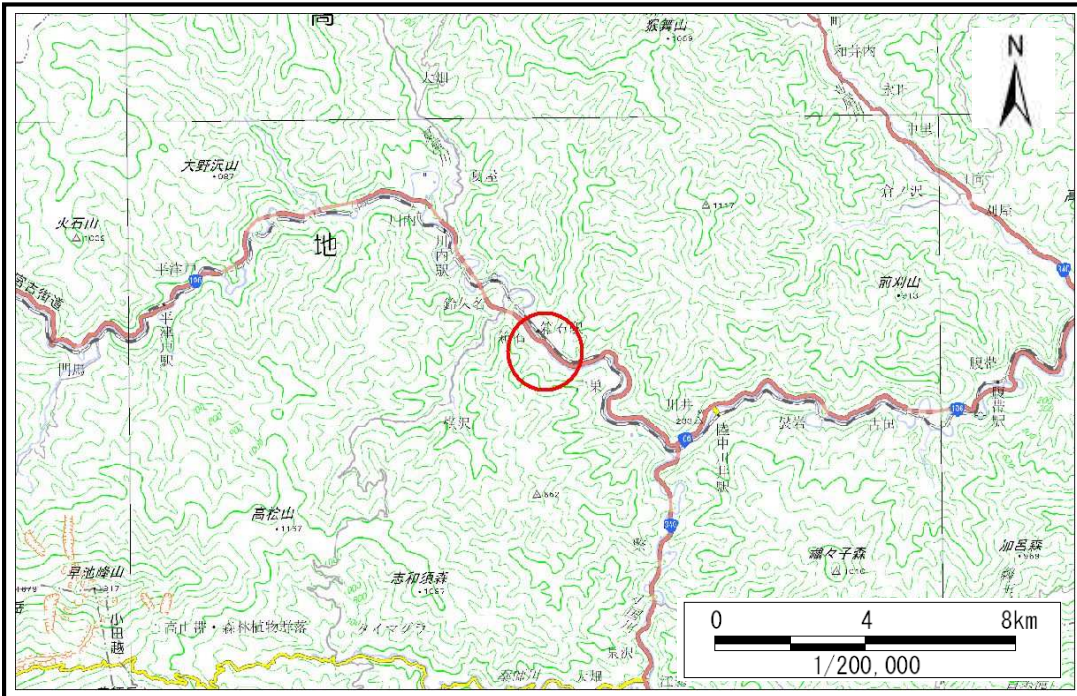


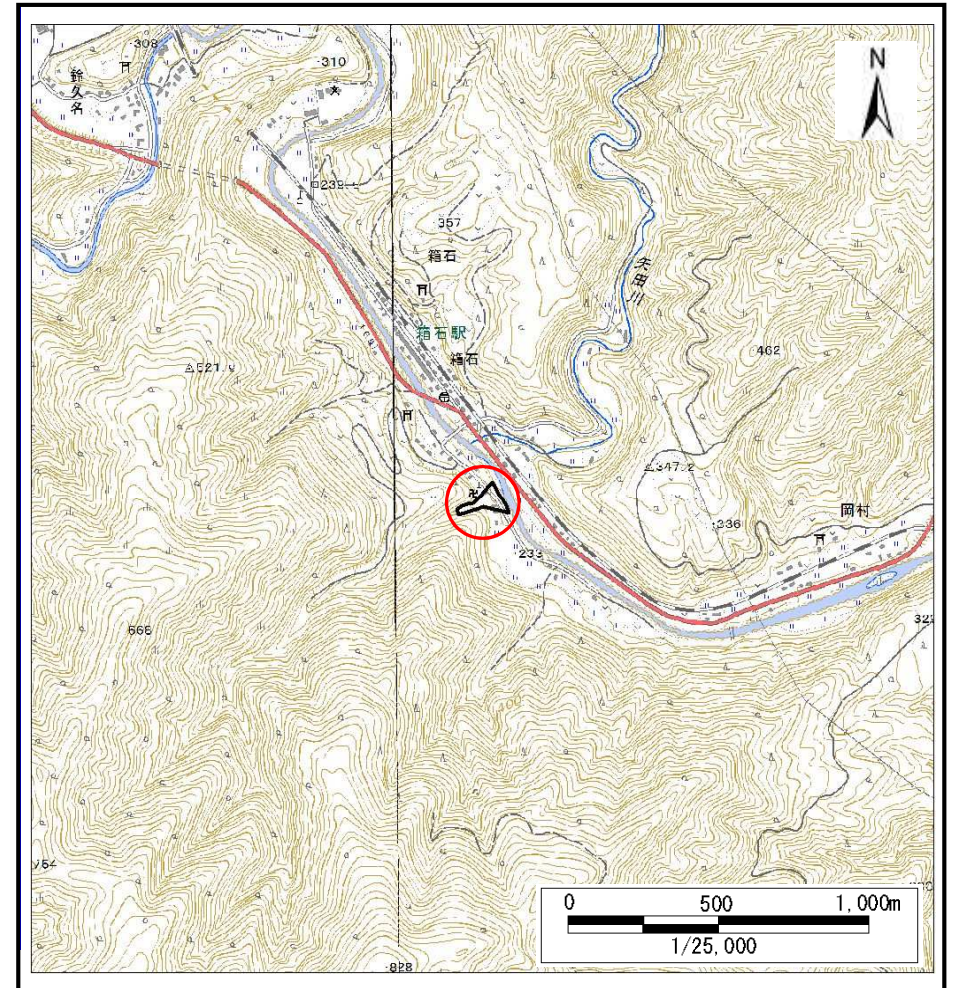
土砂災害防止に関する基礎調査(土石流)

表紙 概況,位置図

自然現象の種類	土石流
溪流番号	A091102
水系名	閉伊川
河川名	閉伊川
溪流名	箱石の沢(2)
所在	岩手県宮古市箱石第2地割
調査機関	岩手県沿岸広域振興局宮古土木センター



概況図(S=1:200,000)



位置図(S=1:25,000)

国土地理院の電子地形図20000『盛岡』及び電子地形図25000『高松山、松草、陸中川中、陸中川井、害鷹森』を掲載

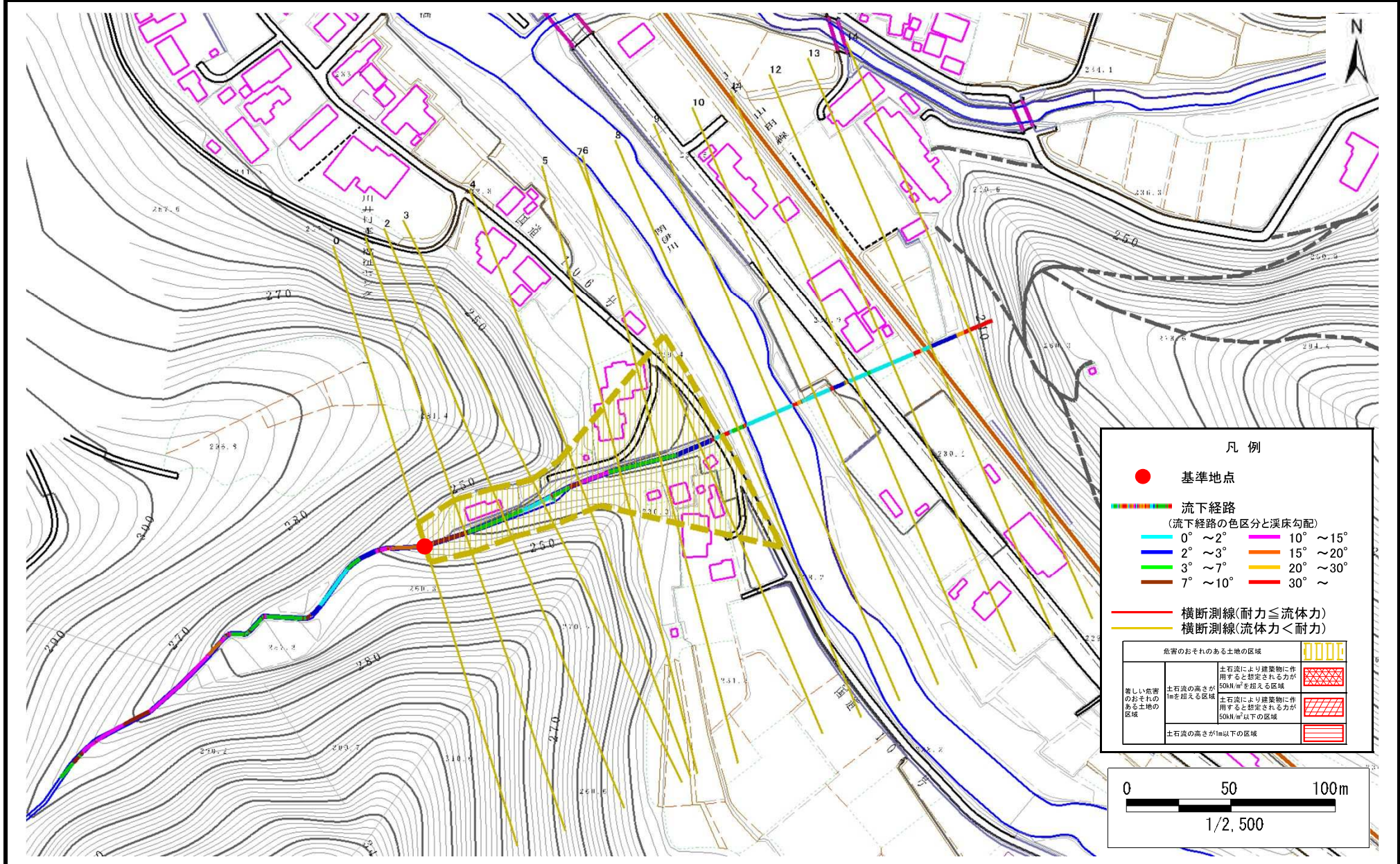
岩手県

土石流区域調査

様式3-1 危害のおそれのある土地、著しい危害のおそれのある土地の設定図

調査年度	平成28年度
渓流の位置	岩手県宮古市箱石第2地割

渓流番号	A091102	渓流名	箱石の沢(2)	所在地	岩手県宮古市箱石第2地割
------	---------	-----	---------	-----	--------------

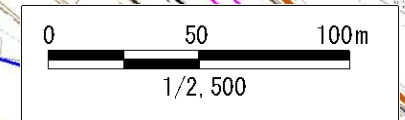


凡例

- 基準地点
- 流下経路
(流下経路の色区分と渓床勾配)

0° ~ 2°	10° ~ 15°
2° ~ 3°	15° ~ 20°
3° ~ 7°	20° ~ 30°
7° ~ 10°	30° ~
- 横断測線(耐力 ≤ 流体力)
- 横断測線(流体力 < 耐力)

危害のおそれのある土地の区域	
著しい危害のおそれのある土地の区域	
土石流の高さが1mを超える区域	
土石流の高さが1m以下の区域	



土石流区域調書

様式3-2 建築物に作用すると想定される衝撃に関する事項

調査年度	平成28年度
------	--------

溪流の位置	溪流番号	A091102	溪流名	箱石の沢(2)	所在地	岩手県宮古市箱石第2地割	
横断測線番号	土石流の高さh(m)	土石流の流体力Fd(kN/m ²)	建築物の耐力P2(kN/m2)	横断測線番号	土石流の高さh(m)	土石流の流体力Fd(kN/m ²)	建築物の耐力P2(kN/m2)
No.0	0.00	0.00	0.00				
No.1	0.00	0.00	0.00				
No.2	0.00	0.00	0.00				
No.3	0.00	0.00	0.00				
No.4	0.00	0.00	0.00				
No.5	0.00	0.00	0.00				
No.6	0.00	0.00	0.00				
No.7	0.00	0.00	0.00				
No.8	0.00	0.00	0.00				
No.9	0.00	0.00	0.00				
No.10	0.00	0.00	0.00				
No.11	0.00	0.00	0.00				
No.12	0.00	0.00	0.00				
No.13	0.00	0.00	0.00				
No.14	0.00	0.00	0.00				