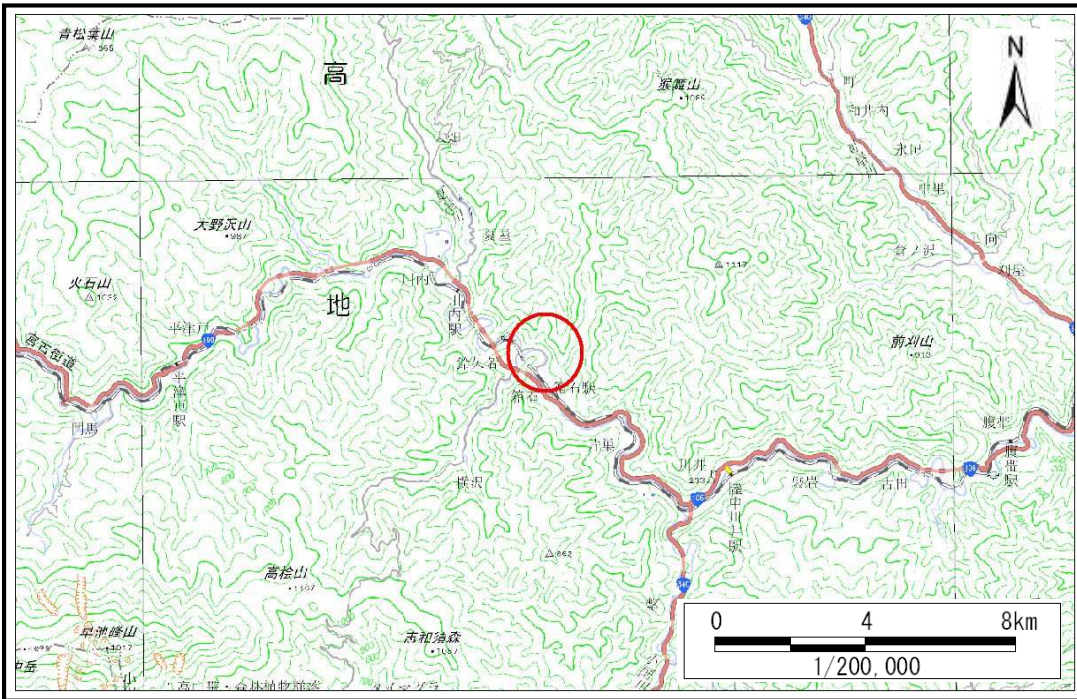


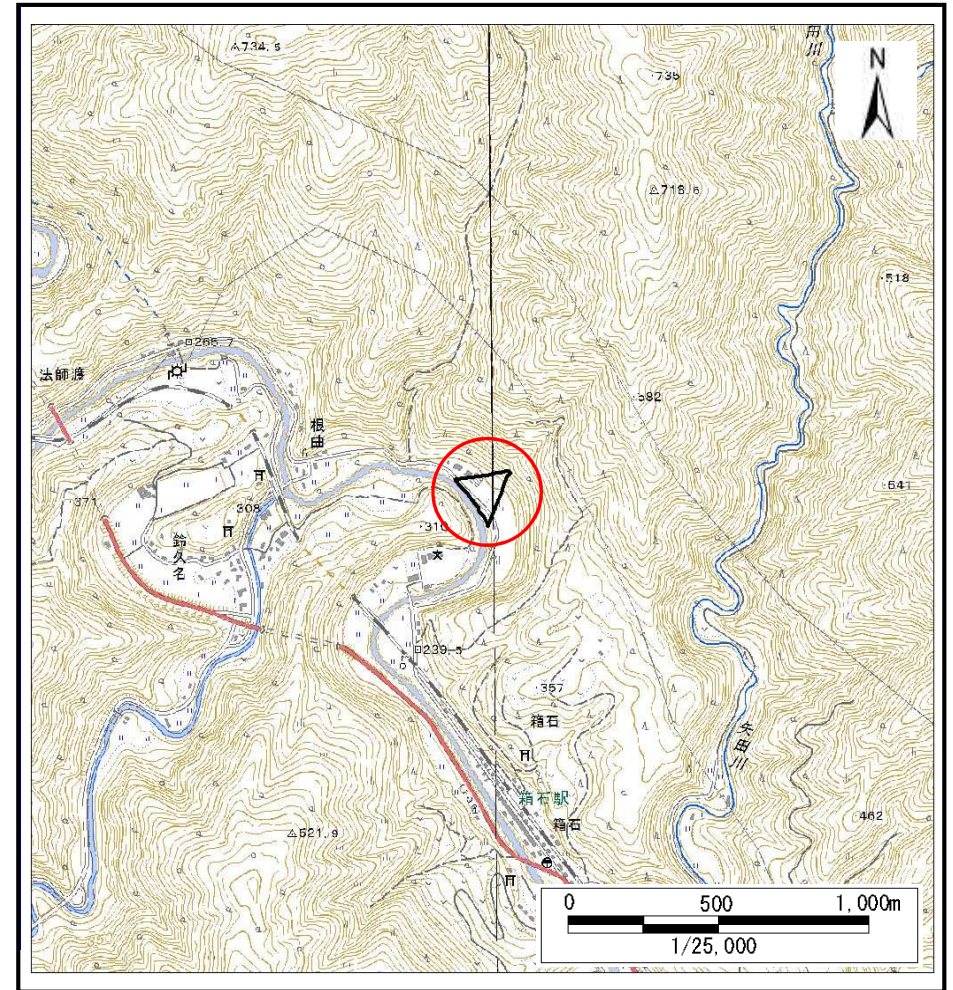
土砂災害防止に関する基礎調査(土石流)

表紙 概況,位置図

自然現象の種類	土石流
溪流番号	A091101
水系名	閉伊川
河川名	閉伊川
溪流名	箱石の沢
所在地	岩手県宮古市箱石第6地割
調査機関	岩手県沿岸広域振興局宮古土木センター



概況図(S=1:200,000)



位置図(S=1:25,000)

国土地理院の電子地形図200000『盛岡』及び電子地形図25000『高松山、松草、陸中川中、陸中川井、害鷹森』を掲載

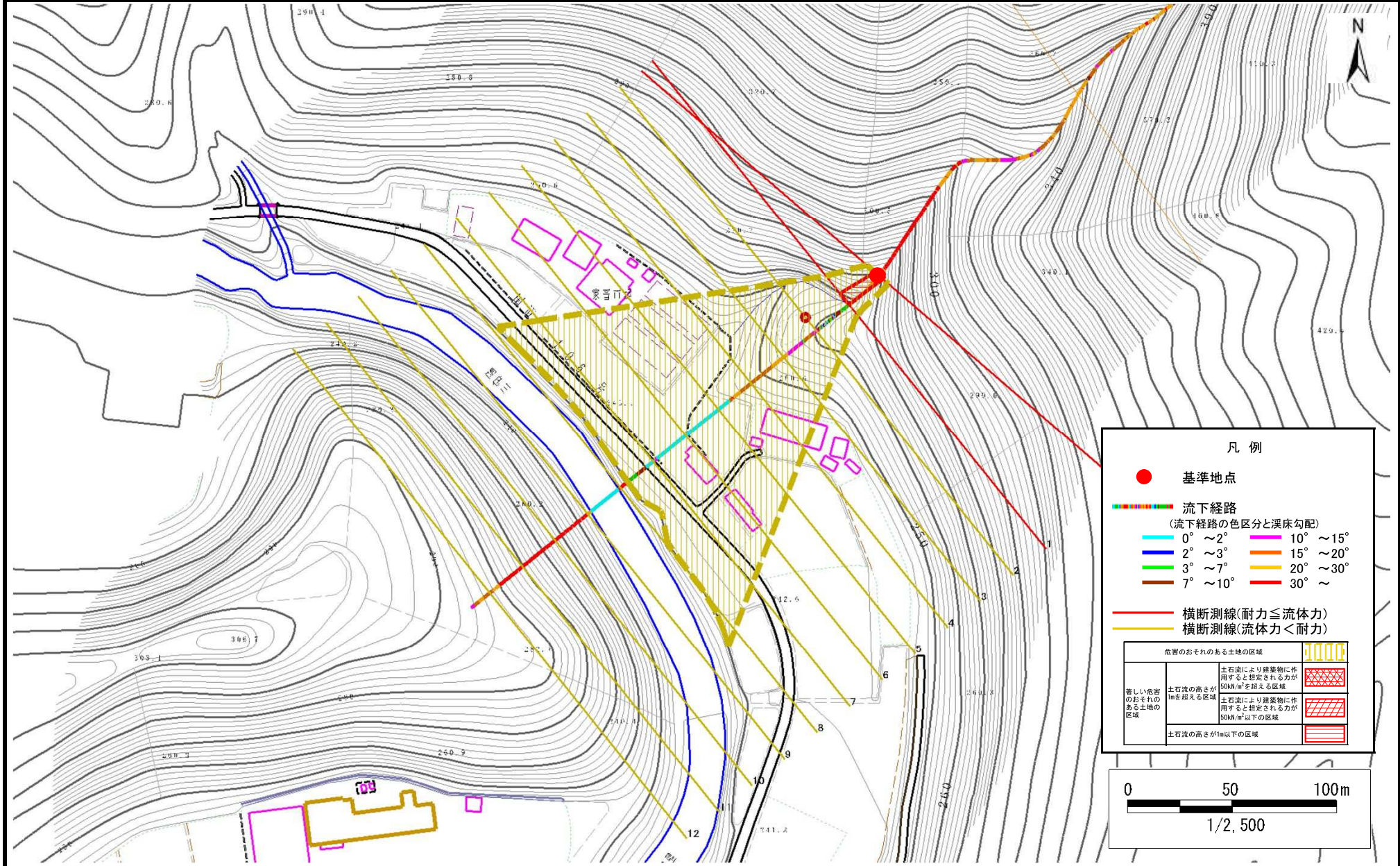
岩手県

土石流区域調査

様式3-1 危害のおそれのある土地、著しい危害のおそれのある土地の設定図

調査年度	平成28年度
所在地	岩手県宮古市箱石第6地割

溪流の位置	溪流番号	A091101	溪流名	箱石の沢	所在地	岩手県宮古市箱石第6地割
-------	------	---------	-----	------	-----	--------------



土石流区域調書

様式3-2 建築物に作用すると想定される衝撃に関する事項

調査年度	平成28年度
------	--------

溪流の位置	溪流番号	A091101	溪流名	箱石の沢	所在地	岩手県宮古市箱石第6地割
-------	------	---------	-----	------	-----	--------------

横断測線番号	土石流の高さh(m)	土石流の流体力Fd(kN/m ²)	建築物の耐力P2(kN/m ²)	横断測線番号	土石流の高さh(m)	土石流の流体力Fd(kN/m ²)	建築物の耐力P2(kN/m ²)
No.0	0.70	51.10	10.24				
No.1	0.56	37.69	12.47				
No.2	0.34	18.03	19.64				
No.3	0.34	17.86	19.56				
No.4	0.34	17.78	19.51				
No.5	0.34	17.55	19.40				
No.6	0.35	16.77	18.99				
No.7	0.36	15.72	18.43				
No.8	0.36	15.39	18.25				
No.9	0.23	6.13	28.41				
No.10	0.15	0.91	41.71				
No.11	0.00	0.00	0.00				
No.12	0.00	0.00	0.00				