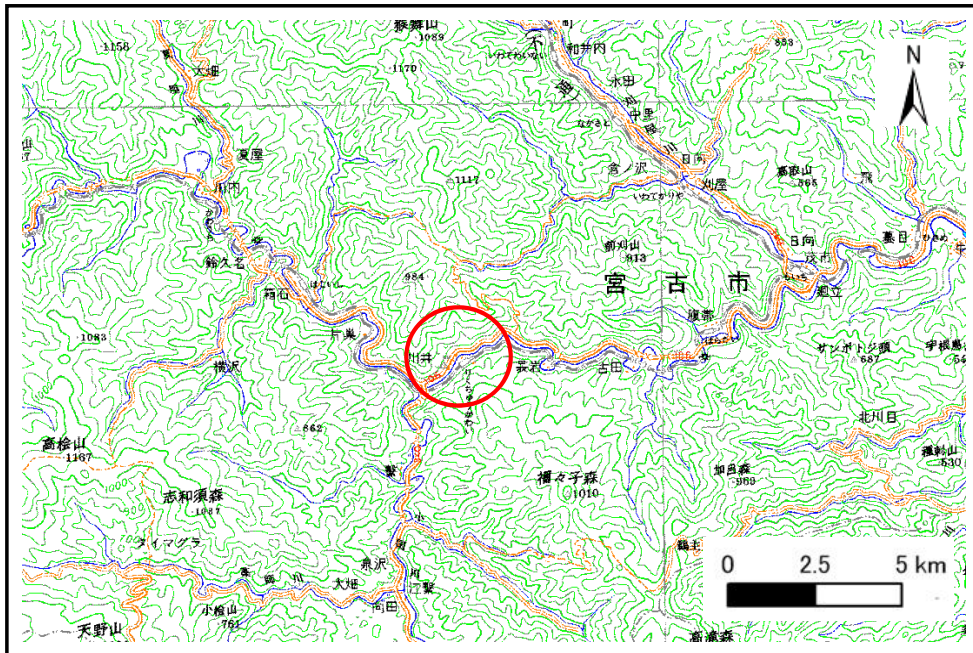


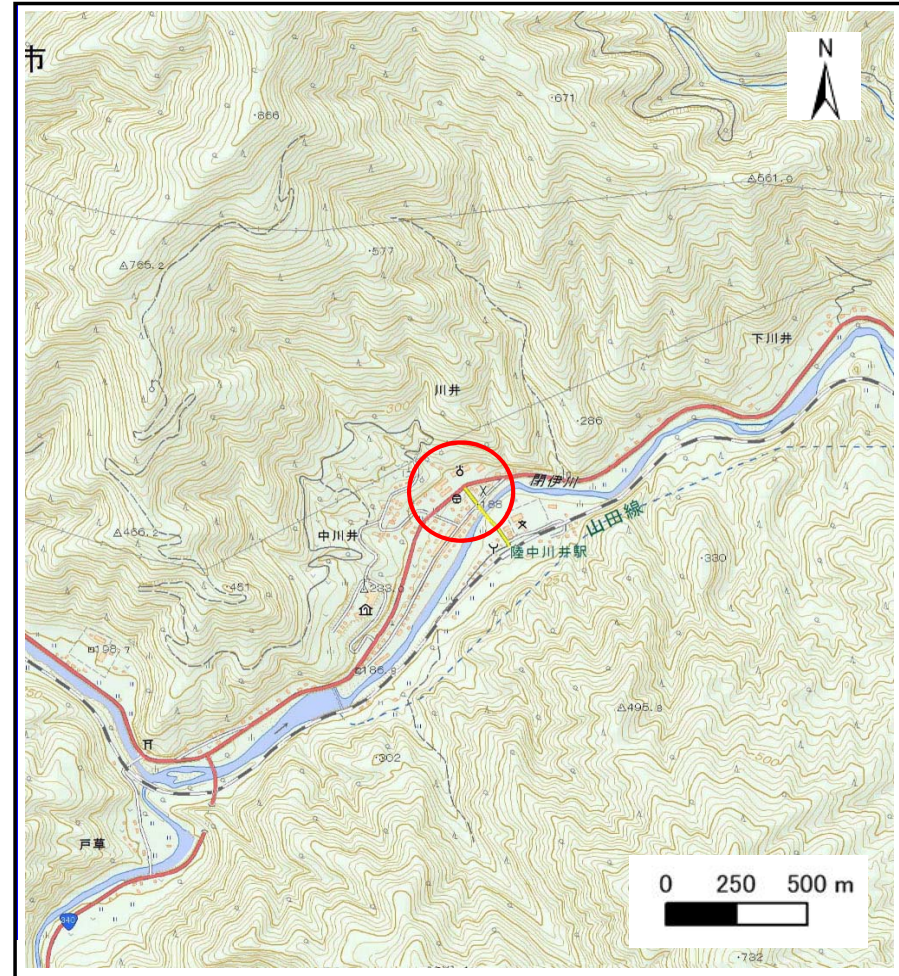
土砂災害防止に関する基礎調査(土石流)

表紙 位置,位置図

自然現象の種類	土石流
溪流番号	A091018-2
水系名	閉伊川
河川名	閉伊川
溪流名	川井の沢(4)
所在地	岩手県宮古市川井第2地割
調査機関	岩手県沿岸広域振興局土木部宮古土木センター



位置図(S=1:200,000)



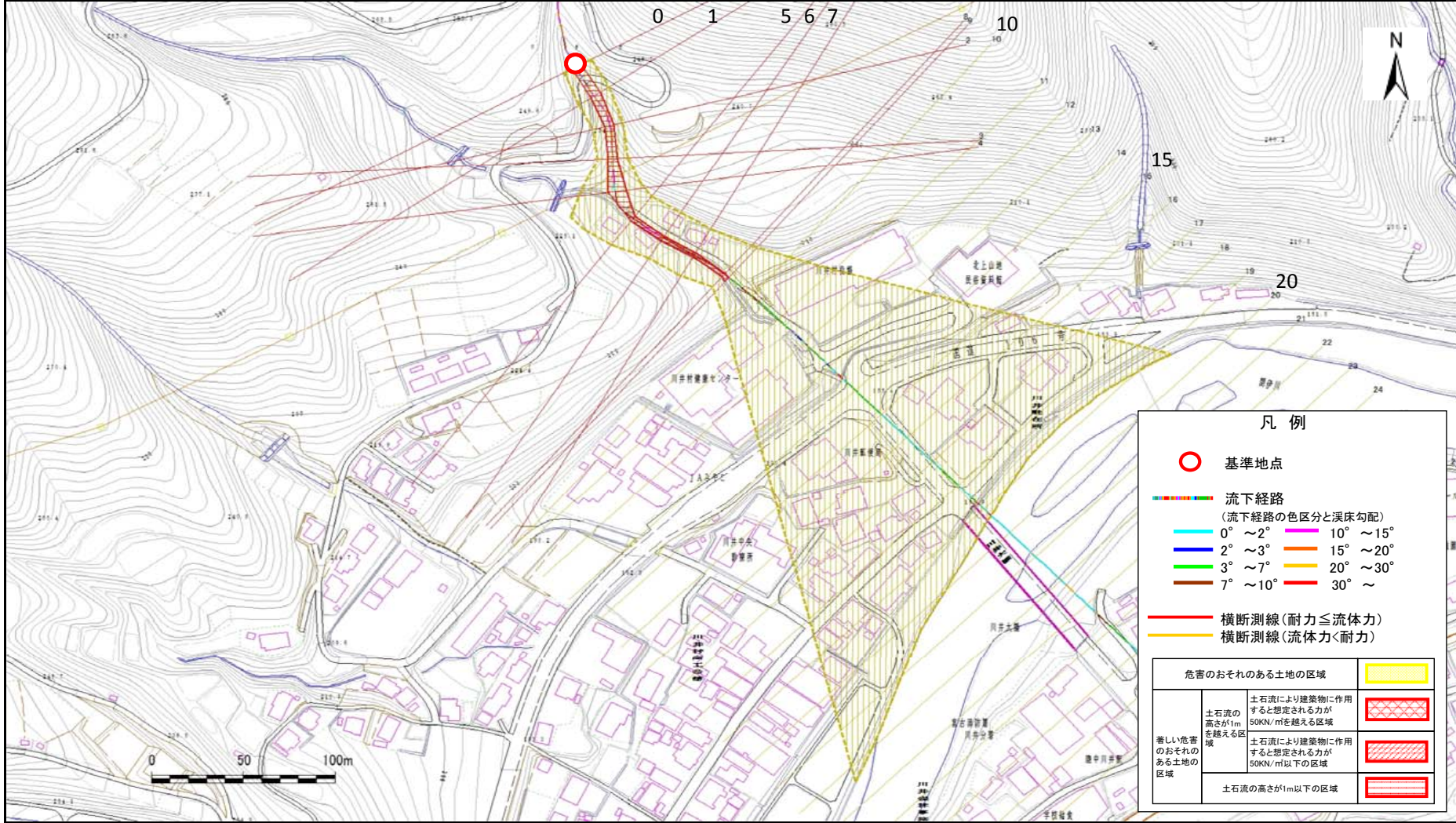
概況図(S=1:25,000)

土石流区域調査

様式3-1 危害のおそれのある土地、著しい危害のおそれのある土地の設定図

調査年度 平成28年度

溪流の位置 溪流番号 A091018-2 溪流名 川井の沢(4) 所在地 岩手県宮古市川井第2地割



凡例

- 基準地点
- 流下経路 (流下経路の色区分と渓床勾配)
 - 0° ~ 2°
 - 2° ~ 3°
 - 3° ~ 7°
 - 7° ~ 10°
 - 10° ~ 15°
 - 15° ~ 20°
 - 20° ~ 30°
 - 30° ~
- 横断測線 (耐力 ≧ 流体力)
- 横断測線 (耐体力 < 流体力)

危害のおそれのある土地の区域		
著しい危害のおそれのある土地の区域	土石流の高さが1mを超える区域	土石流により建築物に作用すると想定される力が50kN/m ² を超える区域
	土石流の高さが1m以下の区域	土石流により建築物に作用すると想定される力が50kN/m ² 以下の区域
	土石流の高さが1m以下の区域	

土石流区域調書

様式3-2 建築物に作用すると想定される衝撃に関する事項

調査年度 平成28年度

溪流の位置	溪流番号	A091018-2	溪流名	川井の沢(4)	所在地	岩手県宮古市川井第2地割	
横断測線番号	土石流の高さh(m)	土石流の流体力Fd(kN/m ²)	建築物の耐力P2(kN/m ²)	横断測線番号	土石流の高さh(m)	土石流の流体力Fd(kN/m ²)	建築物の耐力P2(kN/m ²)
No.0	0.74	35.89	9.73	No.27	0.36	0.54	18.28
No.1	0.60	24.86	11.69				
No.2	0.65	27.63	10.90				
No.3	0.65	29.26	10.86				
No.4	0.44	16.89	15.46				
No.5	0.77	34.19	9.44				
No.6	0.68	26.56	10.48				
No.7	0.62	22.09	11.29				
No.8	0.59	18.35	11.79				
No.9	0.50	14.17	13.62				
No.10	0.33	7.59	19.80				
No.11	0.27	5.37	24.20				
No.12	0.26	4.63	25.08				
No.13	0.25	3.80	25.99				
No.14	0.25	3.79	25.99				
No.15	0.24	3.29	26.42				
No.16	0.24	2.68	26.68				
No.17	0.24	2.27	26.57				
No.18	0.24	2.08	26.40				
No.19	0.23	2.40	28.27				
No.20	0.23	2.39	28.21				
No.21	0.24	2.23	27.30				
No.22	0.24	2.13	26.76				
No.23	0.25	1.64	25.61				
No.24	0.30	0.86	21.72				
No.25	0.34	0.65	19.68				
No.26	0.35	0.59	18.96				