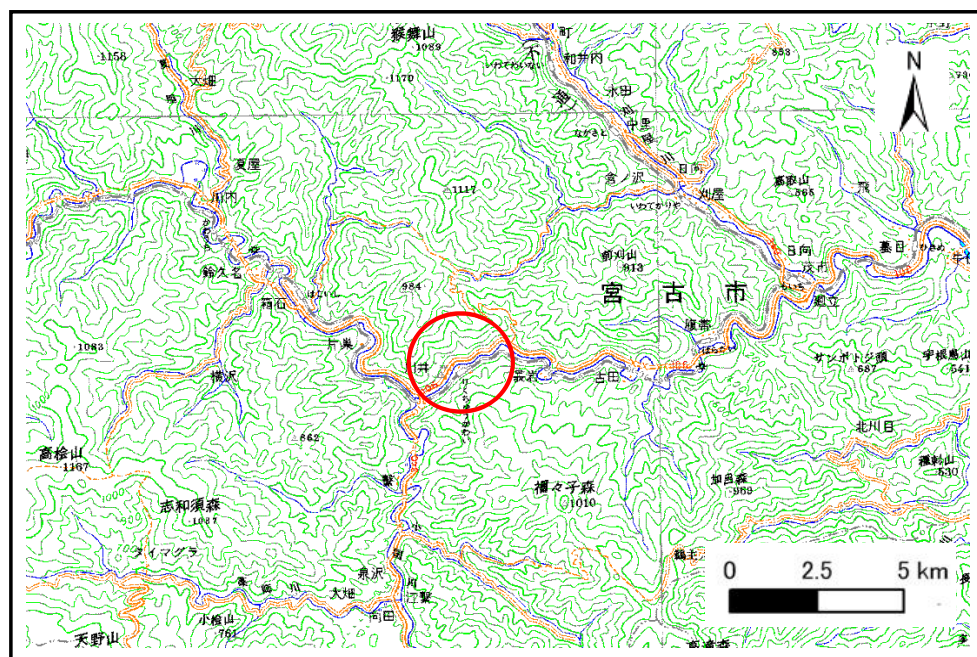


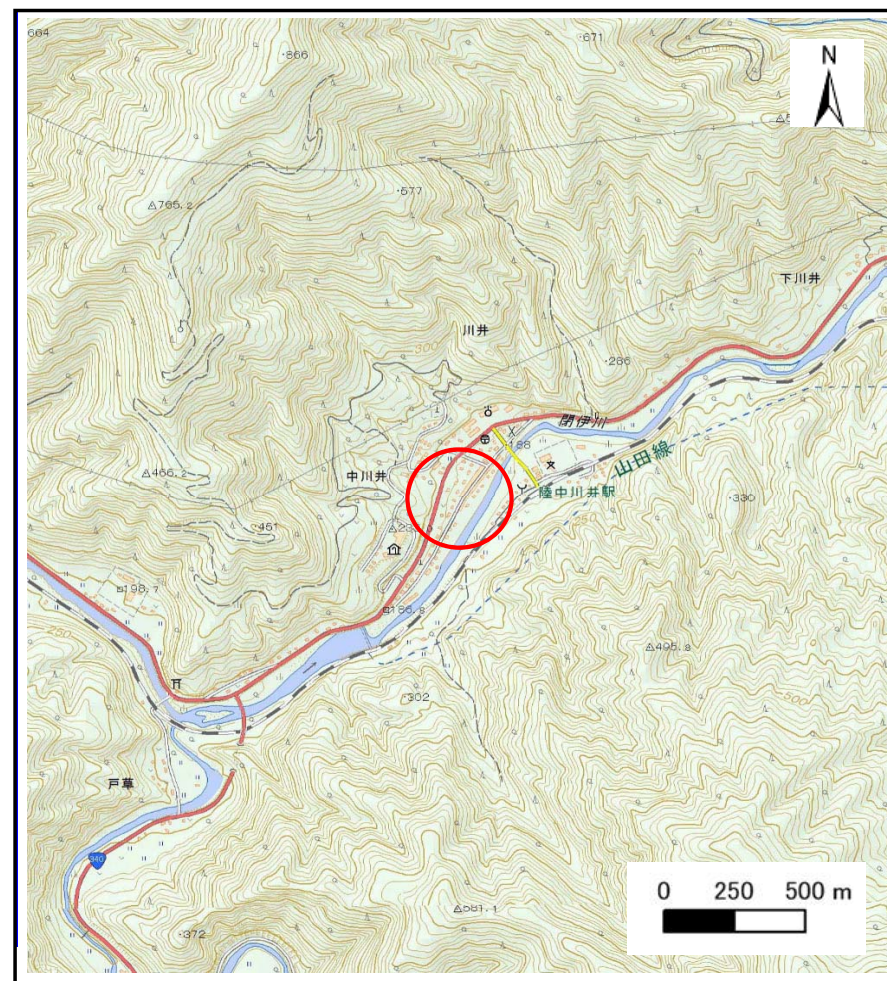
土砂災害防止に関する基礎調査(土石流)

表紙 位置,位置図

自然現象の種類	土石流
溪流番号	A091018-1
水系名	閉伊川
河川名	閉伊川
溪流名	川井の沢(4)
所在地	岩手県宮古市川井第2地割
調査機関	岩手県沿岸広域振興局土木部宮古土木センター



位置図(S=1:200,000)



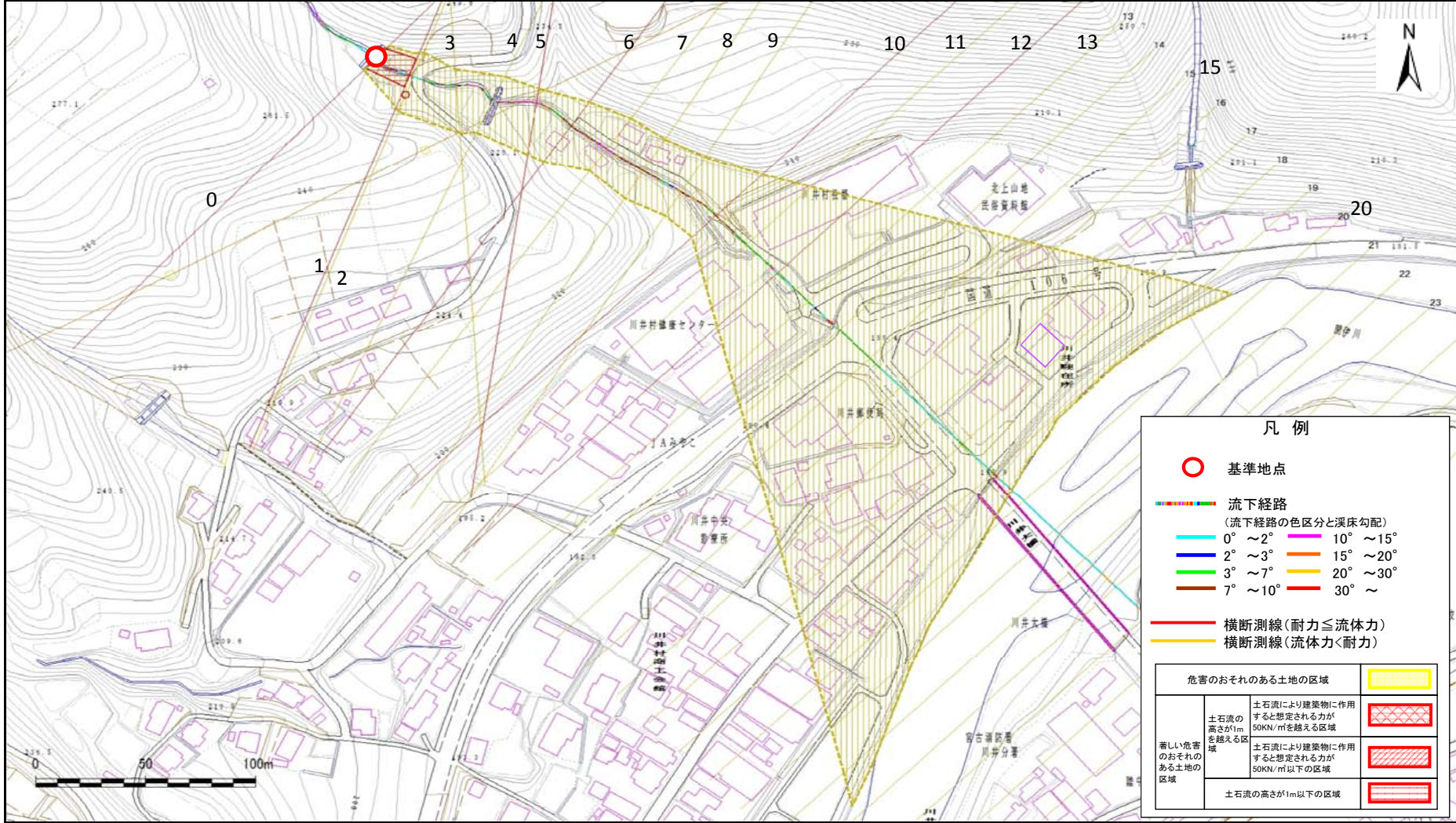
概況図(S=1:25,000)

土石流区域調査

様式3-1 危害のおそれのある土地、著しい危害のおそれのある土地の設定図

調査年度 平成28年度

溪流の位置 溪流番号 A091018-1 溪流名 川井の沢(4) 所在地 岩手県宮古市川井第2地割



土石流区域調書

様式3-2 建築物に作用すると想定される衝撃に関する事項

調査年度	平成28年度
------	--------

溪流の位置	溪流番号	A091018-1	溪流名	川井の沢(4)	所在地	岩手県宮古市川井第2地割
-------	------	-----------	-----	---------	-----	--------------

横断測線番号	土石流の高さh(m)	土石流の流体力Fd(kN/m ²)	建築物の耐力P2(kN/m ²)	横断測線番号	土石流の高さh(m)	土石流の流体力Fd(kN/m ²)	建築物の耐力P2(kN/m ²)
No.0	0.63	16.01	11.16				
No.1	0.57	12.26	12.16				
No.2	0.48	9.63	14.12				
No.3	0.48	9.96	14.33				
No.4	0.48	9.85	14.26				
No.5	0.62	15.03	11.28				
No.6	1.12	32.93	7.02				
No.7	0.47	10.17	14.47				
No.8	0.47	10.15	14.45				
No.9	0.48	9.83	14.25				
No.10	0.79	17.61	9.26				
No.11	0.49	8.77	14.09				
No.12	0.98	23.33	7.76				
No.13	0.49	8.24	14.05				
No.14	0.47	8.70	14.40				
No.15	0.48	7.79	14.11				
No.16	0.48	6.87	14.19				
No.17	0.48	6.00	14.18				
No.18	0.49	5.21	14.08				
No.19	0.49	4.75	13.95				
No.20	0.44	5.88	15.37				
No.21	0.46	5.48	14.89				
No.22	0.47	5.06	14.36				
No.23	0.50	4.14	13.70				
No.24	0.58	2.39	12.09				
No.25	0.65	1.72	10.91				
No.26	0.68	1.51	10.42				