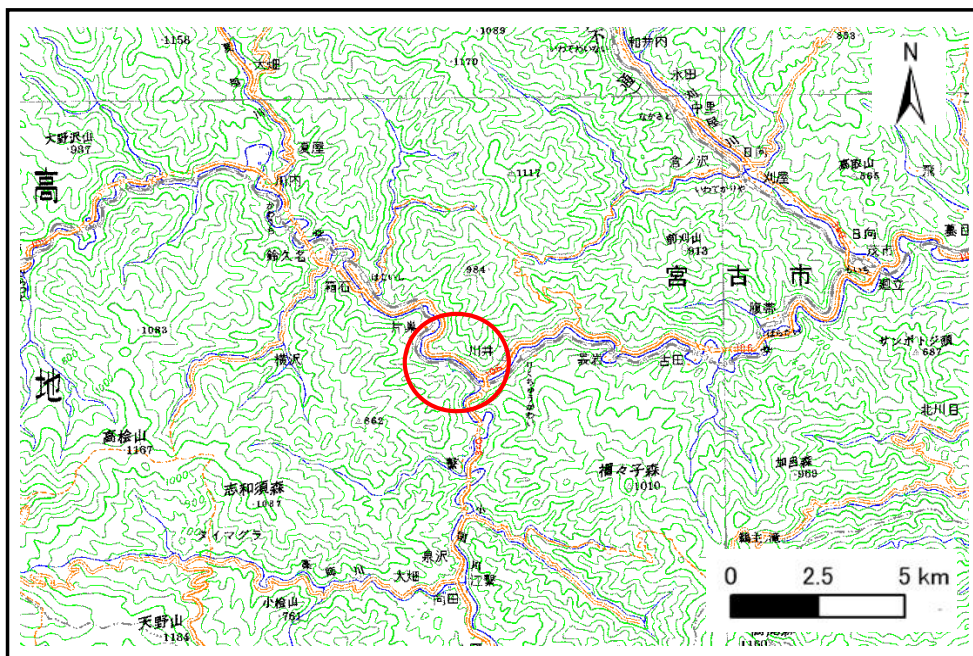


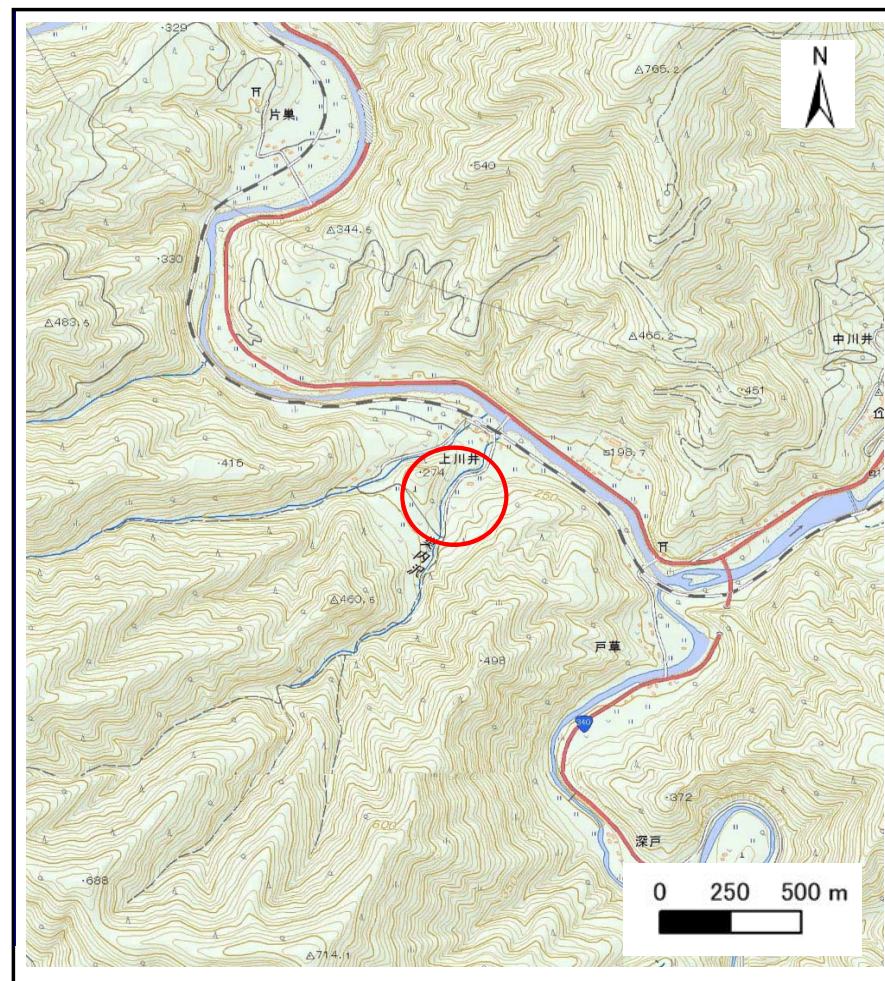
土砂災害防止に関する基礎調査(土石流)

表紙 位置,位置図

自然現象の種類	土石流
溪流番号	A091011
水系名	閉伊川
河川名	閉伊川
溪流名	巢内沢
所在地	岩手県宮古市川井第8地割
調査機関	岩手県沿岸広域振興局土木部宮古土木センター



位置図(S=1:200.000)



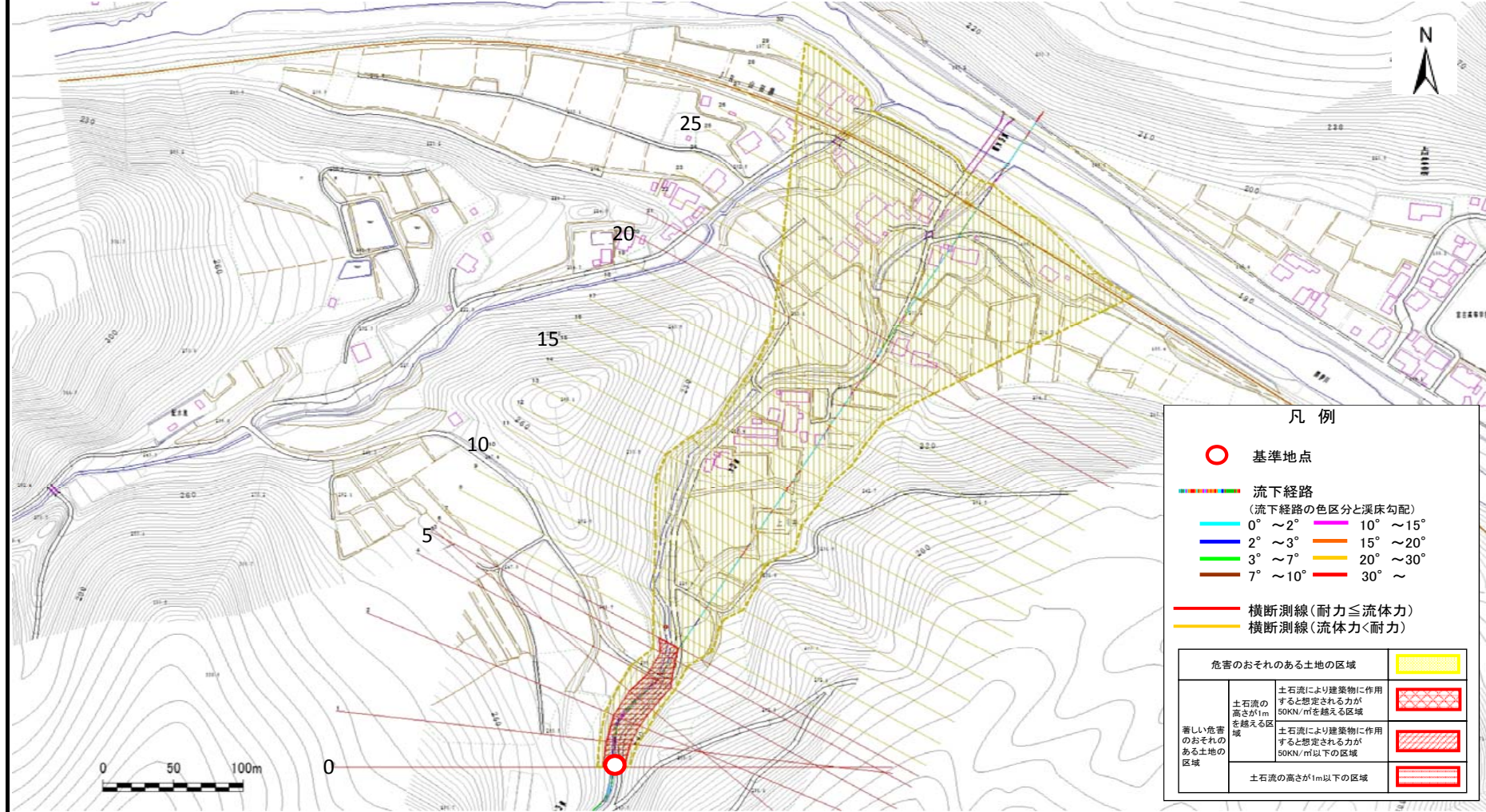
概況図(S=1:25.000)

土石流区域調査

様式3-1 危害のおそれのある土地、著しい危害のおそれのある土地の設定図

調査年度 平成28年度

溪流の位置 溪流番号 A091011 溪流名 巢内沢 所在地 岩手県宮古市川井第8地割



土石流区域調査

様式3-2 建築物に作用すると想定される衝撃に関する事項

調査年度 平成28年度

溪流の位置	溪流番号	A091011	溪流名	巢内沢	所在地	岩手県宮古市川井第8地割	
横断測線番号	土石流の高さh(m)	土石流の流体力Fd(kN/m ²)	建築物の耐力P2(kN/m ²)	横断測線番号	土石流の高さh(m)	土石流の流体力Fd(kN/m ²)	建築物の耐力P2(kN/m ²)
No.0	1.36	32.25	6.11	No.27	0.86	7.31	8.64
No.1	1.25	25.96	6.45	No.28	0.85	7.44	8.70
No.2	1.12	21.20	7.03	No.29	0.80	8.43	9.16
No.3	1.06	16.48	7.29	No.30	0.81	8.21	9.06
No.4	1.15	16.62	6.86	No.31	1.00	5.14	7.64
No.5	1.50	25.79	5.73				
No.6	1.30	15.33	6.30				
No.7	0.85	8.43	8.67				
No.8	0.88	7.30	8.48				
No.9	0.94	5.60	8.03				
No.10	0.93	5.67	8.07				
No.11	0.87	6.49	8.52				
No.12	0.89	6.24	8.38				
No.13	0.84	6.92	8.74				
No.14	0.85	6.87	8.72				
No.15	0.75	8.73	9.64				
No.16	0.79	7.82	9.20				
No.17	0.76	8.56	9.56				
No.18	0.75	8.76	9.65				
No.19	0.71	9.70	10.07				
No.20	1.55	27.10	5.60				
No.21	1.23	17.85	6.53				
No.22	0.74	9.75	9.74				
No.23	0.75	9.53	9.64				
No.24	0.77	9.15	9.48				
No.25	0.87	7.17	8.57				
No.26	0.85	7.46	8.71				