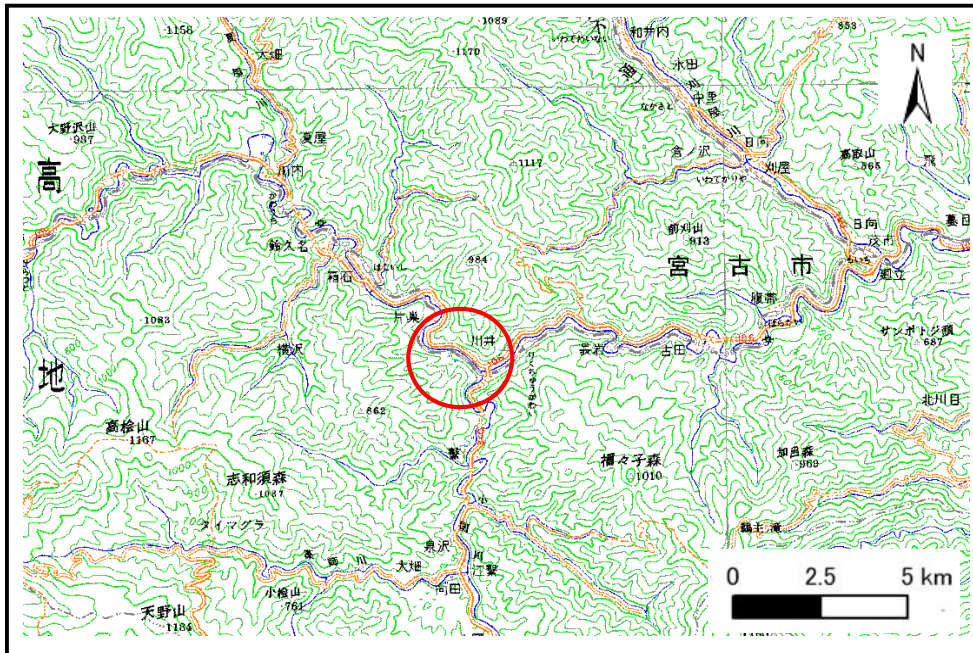


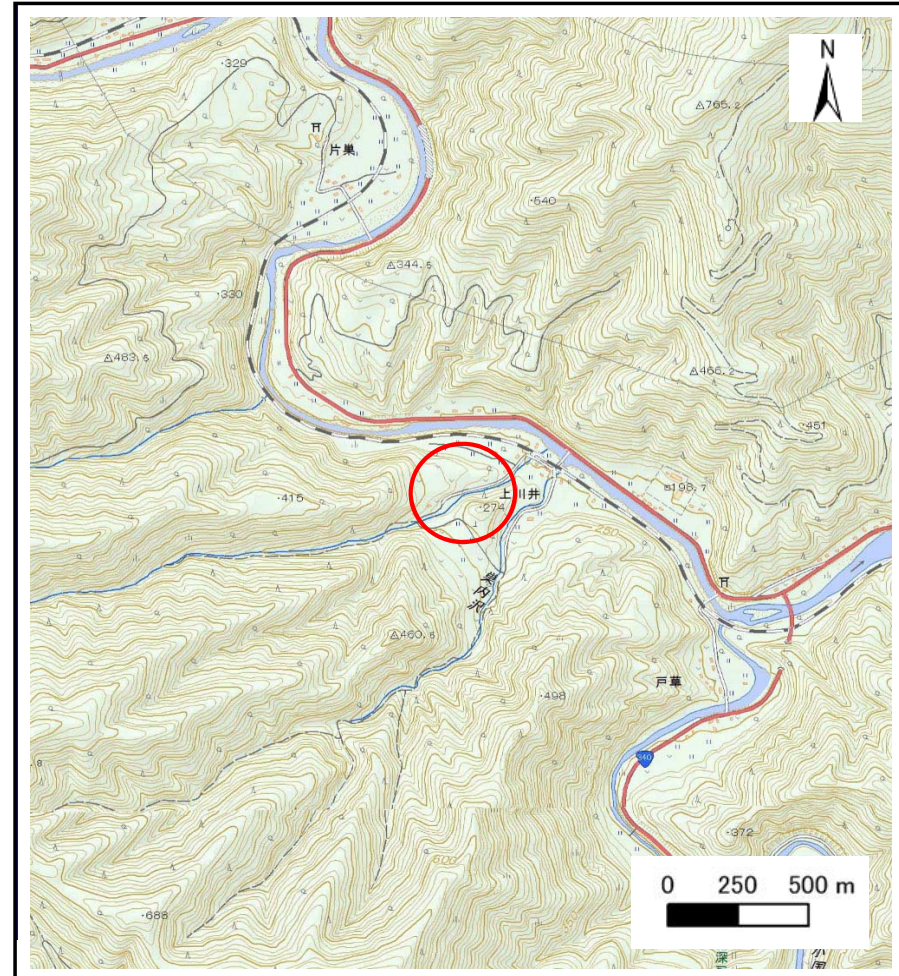
土砂災害防止に関する基礎調査(土石流)

表紙 位置,位置図

自然現象の種類	土石流
溪流番号	A091010
水系名	閉伊川
河川名	閉伊川
溪流名	上川井の沢
所在地	岩手県宮古市川井第8地割
調査機関	岩手県沿岸広域振興局土木部宮古土木センター



位置図(S=1:200,000)



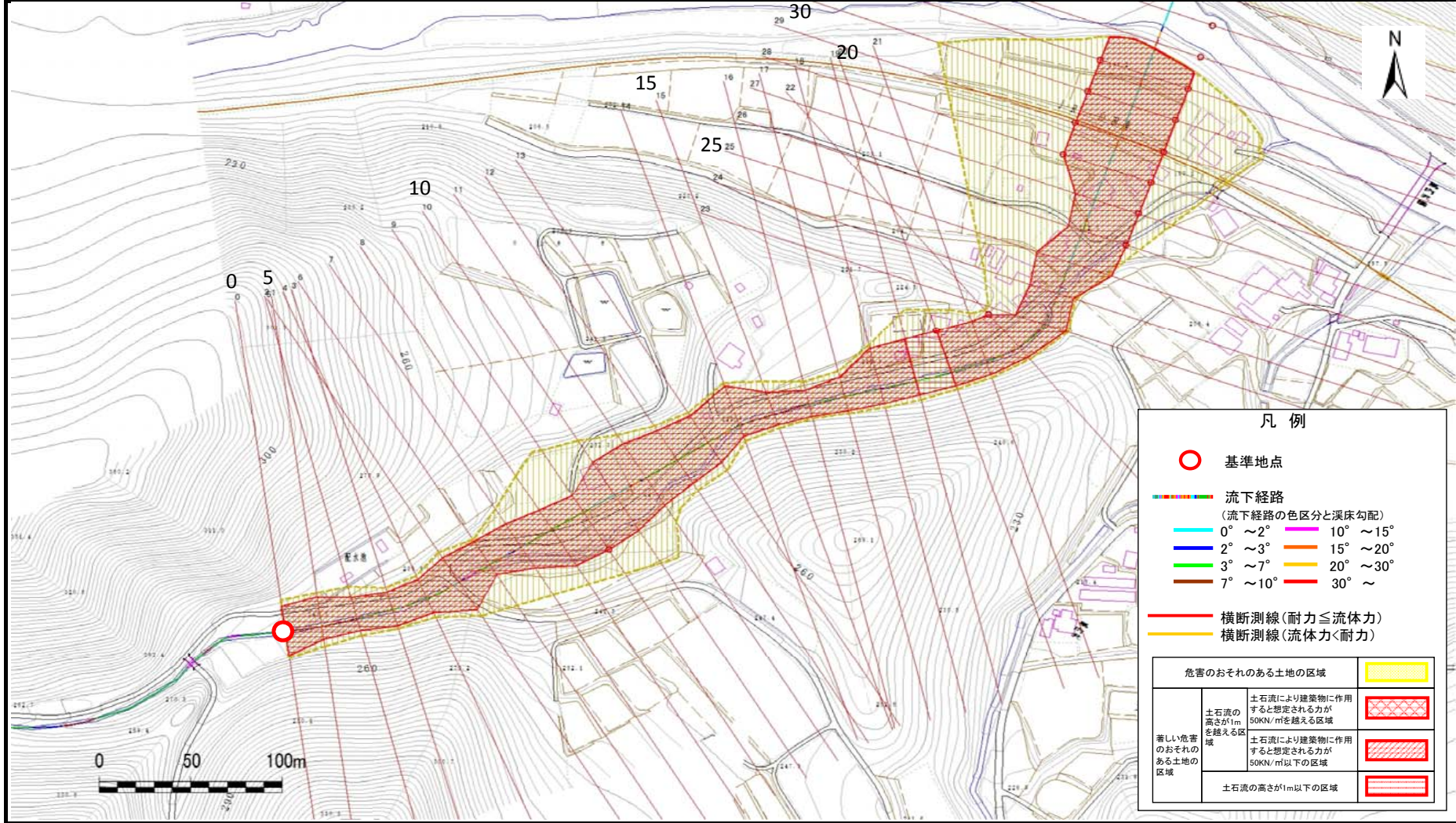
概況図(S=1:25,000)

土石流区域調査

様式3-1 危害のおそれのある土地、著しい危害のおそれのある土地の設定図

調査年度 平成28年度

溪流の位置
溪流番号 A091010
溪流名 上川井の沢
所在地 岩手県宮古市川井第8地割



土石流区域調書

様式3-2 建築物に作用すると想定される衝撃に関する事項

調査年度	平成28年度
------	--------

溪流の位置	溪流番号	A091010	溪流名	上川井の沢	所在地	岩手県宮古市川井第8地割
-------	------	---------	-----	-------	-----	--------------

横断測線番号	土石流の高さh(m)	土石流の流体力Fd(kN/m ²)	建築物の耐力P2(kN/m ²)	横断測線番号	土石流の高さh(m)	土石流の流体力Fd(kN/m ²)	建築物の耐力P2(kN/m ²)
No.0	1.51	26.94	5.70	No.27	1.21	8.98	6.63
No.1	1.63	30.73	5.45	No.28	1.22	8.73	6.58
No.2	1.86	37.47	5.06	No.29	1.18	9.32	6.74
No.3	1.82	37.45	5.11	No.30	1.29	7.32	6.34
No.4	1.82	35.16	5.12	No.31	1.23	7.99	6.54
No.5	1.36	18.74	6.10	No.32	1.17	8.83	6.78
No.6	1.66	30.00	5.38	No.33	1.10	10.03	7.11
No.7	1.47	21.94	5.79	No.34	1.36	6.24	6.11
No.8	1.31	17.00	6.24	No.35	1.41	5.67	5.97
No.9	1.10	12.23	7.10	No.36	0.00	0.00	0.00
No.10	1.20	11.19	6.65	No.37	0.00	0.00	0.00
No.11	1.23	13.07	6.54				
No.12	1.38	14.26	6.03				
No.13	1.50	15.95	5.72				
No.14	1.48	17.23	5.78				
No.15	1.75	28.73	5.22				
No.16	2.16	31.95	4.74				
No.17	1.76	28.17	5.21				
No.18	1.30	18.99	6.30				
No.19	1.73	27.70	5.26				
No.20	0.98	14.30	7.73				
No.21	1.33	18.89	6.21				
No.22	1.02	13.21	7.50				
No.23	1.46	20.80	5.83				
No.24	1.65	22.11	5.41				
No.25	1.29	11.71	6.31				
No.26	1.21	8.89	6.60				