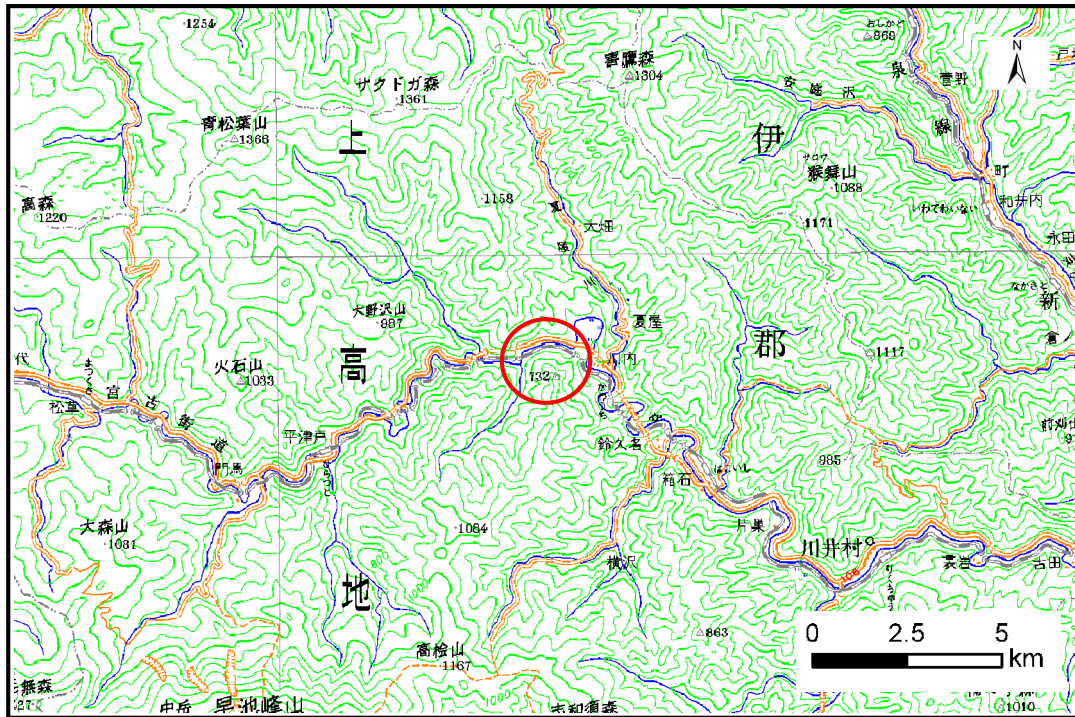


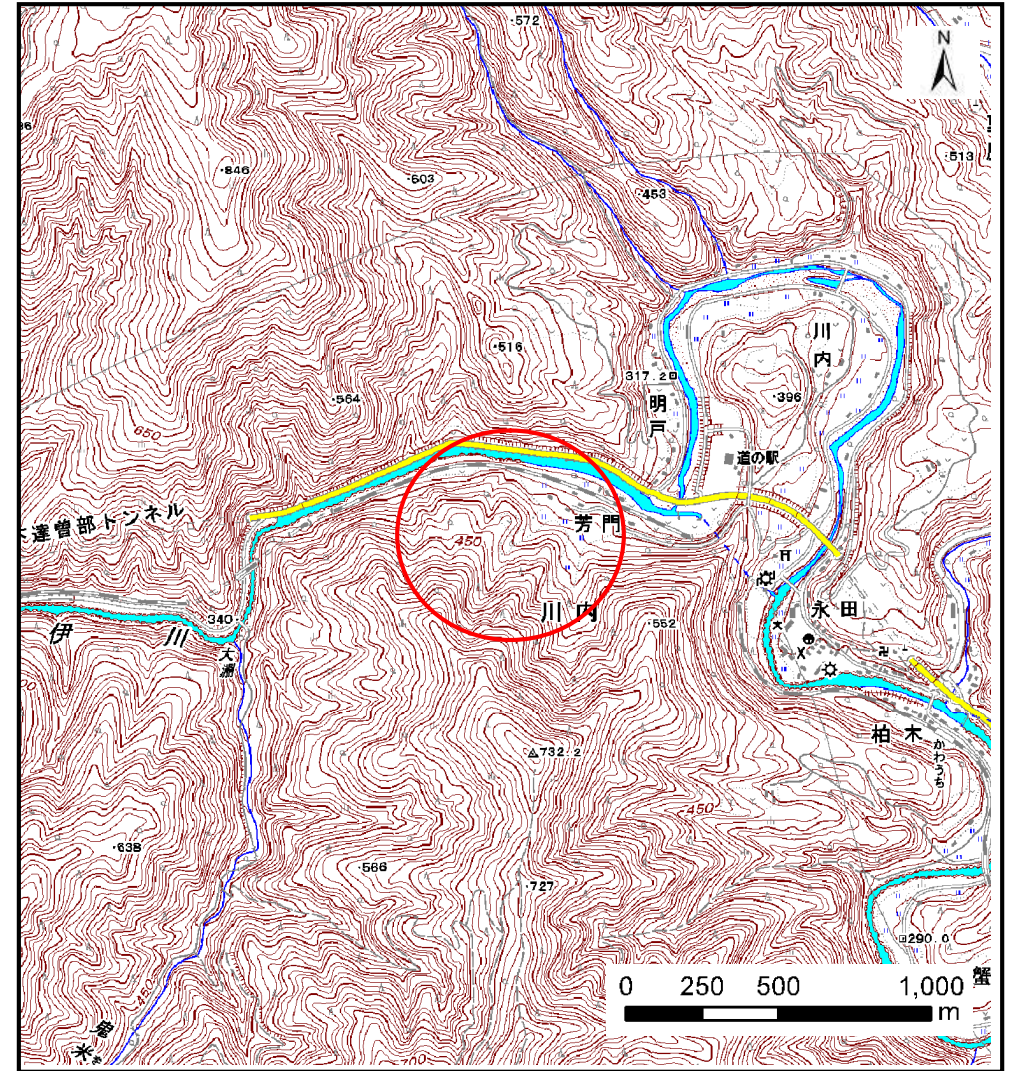
土砂災害防止に関する基礎調査(土石流)

表紙 位置,位置図

自然現象の種類	土石流
溪流番号	A090003
水系名	閉伊川
河川名	閉伊川
溪流名	芳門の沢
所在地	宮古市川内第9地割
調査機関	岩手県宮古地方振興局



位置図(S=1:200,000)



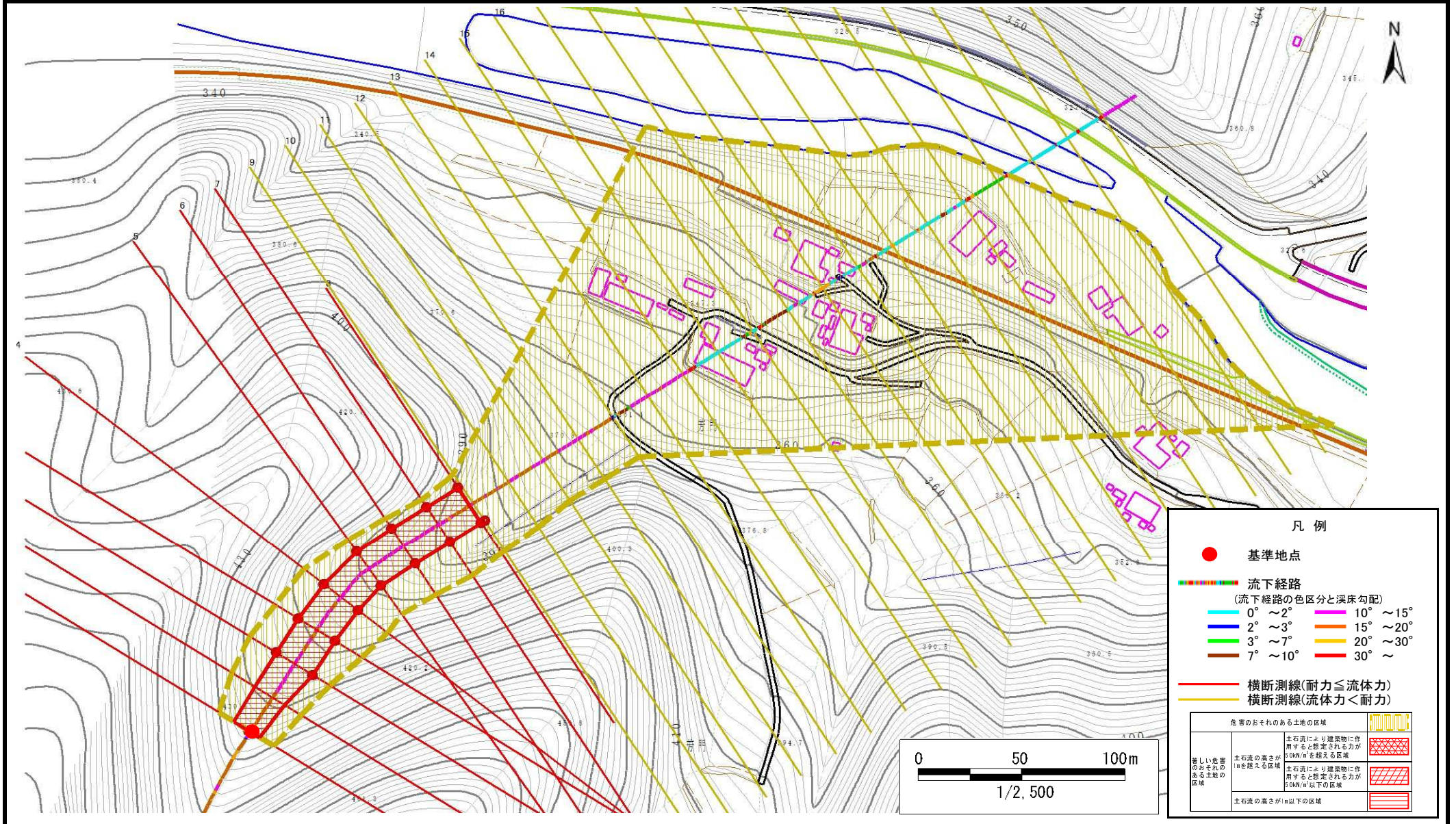
概況図(S=1:25,000)

土石流区域調査

様式3-1 危害のおそれのある土地、著しい危害のおそれのある土地の設定図

調査年度 平成21年度

溪流の位置	溪流番号	溪流名	芳門の沢	所在地	宮古市川内第9地割
-------	------	-----	------	-----	-----------



凡例

- 基準地点
- 流下経路 (流下経路の色区分と渓床勾配)
 - 0° ~ 2°
 - 2° ~ 3°
 - 3° ~ 7°
 - 7° ~ 10°
 - 10° ~ 15°
 - 15° ~ 20°
 - 20° ~ 30°
 - 30° ~
- 横断測線(耐力 ≤ 流体力)
- 横断測線(流体力 < 耐力)

危害のおそれのある土地の区域		
著しい危害のおそれのある土地の区域	土石流の流速により建築物に作用すると想定される力が50kN/m ² を超える区域	
	土石流の流速により建築物に作用すると想定される力が50kN/m ² 以下の区域	
	土石流の流速が1m以下の区域	

土石流区域調査

様式3-2 建築物に作用すると想定される衝撃に関する事項

調査年度 平成21年度

溪流の位置	溪流番号	A090003	溪流名	芳門の沢	所在地	宮古市川内第9地割	
横断測線番号	土石流の高さh(m)	土石流の流体力Fd(kN/m ²)	建築物の耐力P2(kN/m ²)	横断測線番号	土石流の高さh(m)	土石流の流体力Fd(kN/m ²)	建築物の耐力P2(kN/m ²)
No.0	0.48	29.44	14.44	No.27	0.18	1.10	36.49
No.1	0.45	25.14	15.23				
No.2	0.41	20.03	16.65				
No.3	0.42	19.26	16.35				
No.4	0.42	18.85	16.19				
No.5	0.43	18.41	16.01				
No.6	0.43	17.74	15.75				
No.7	0.44	17.22	15.53				
No.8	0.42	16.19	16.06				
No.9	0.42	15.88	16.25				
No.10	0.41	15.50	16.49				
No.11	0.37	12.79	18.47				
No.12	0.33	10.85	20.28				
No.13	0.33	10.92	20.34				
No.14	0.31	9.57	21.74				
No.15	0.29	8.67	22.91				
No.16	0.29	8.75	23.01				
No.17	0.27	7.57	24.57				
No.18	0.27	7.58	24.58				
No.19	0.26	7.23	25.13				
No.20	0.23	5.57	28.36				
No.21	0.22	4.90	29.92				
No.22	0.20	3.86	32.61				
No.23	0.19	2.93	35.16				
No.24	0.18	2.95	35.25				
No.25	0.18	2.44	36.42				
No.26	0.17	1.95	37.36				