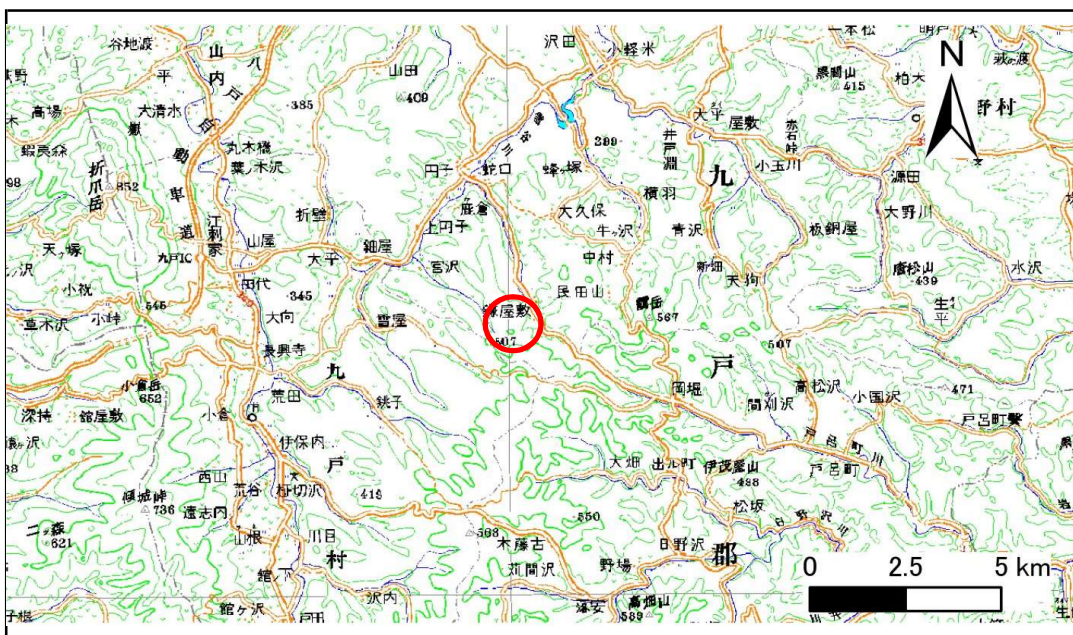


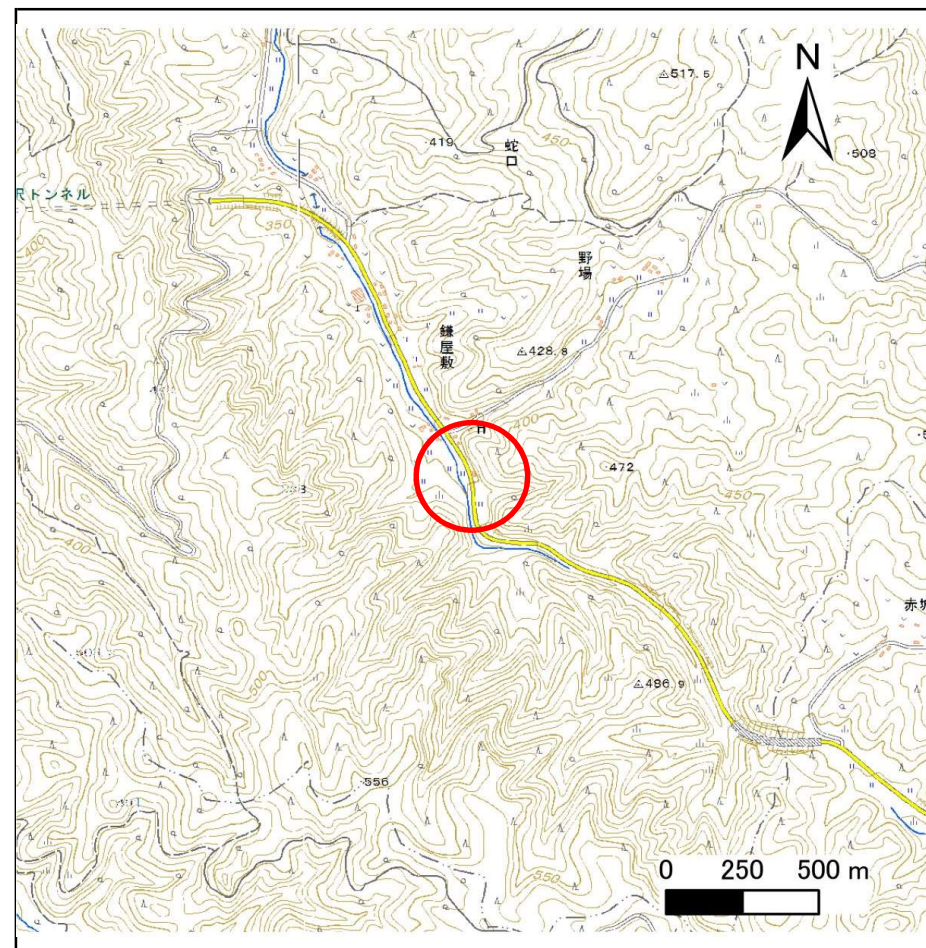
# 土砂災害防止に関する基礎調査(急傾斜地の崩壊)

表紙 概況、位置図

|         |                    |
|---------|--------------------|
| 自然現象の種類 | 急傾斜地の崩壊            |
| 箇所番号    | 028N0001           |
| 箇所名     | 蛇口-2               |
| 所在地     | 九戸郡軽米町大字蛇口第9地割字大沢頭 |
| 調査機関    | 県北広域振興局土木部二戸土木センター |



位置図(S=1:200,000)



概況図(S=1:25,000)

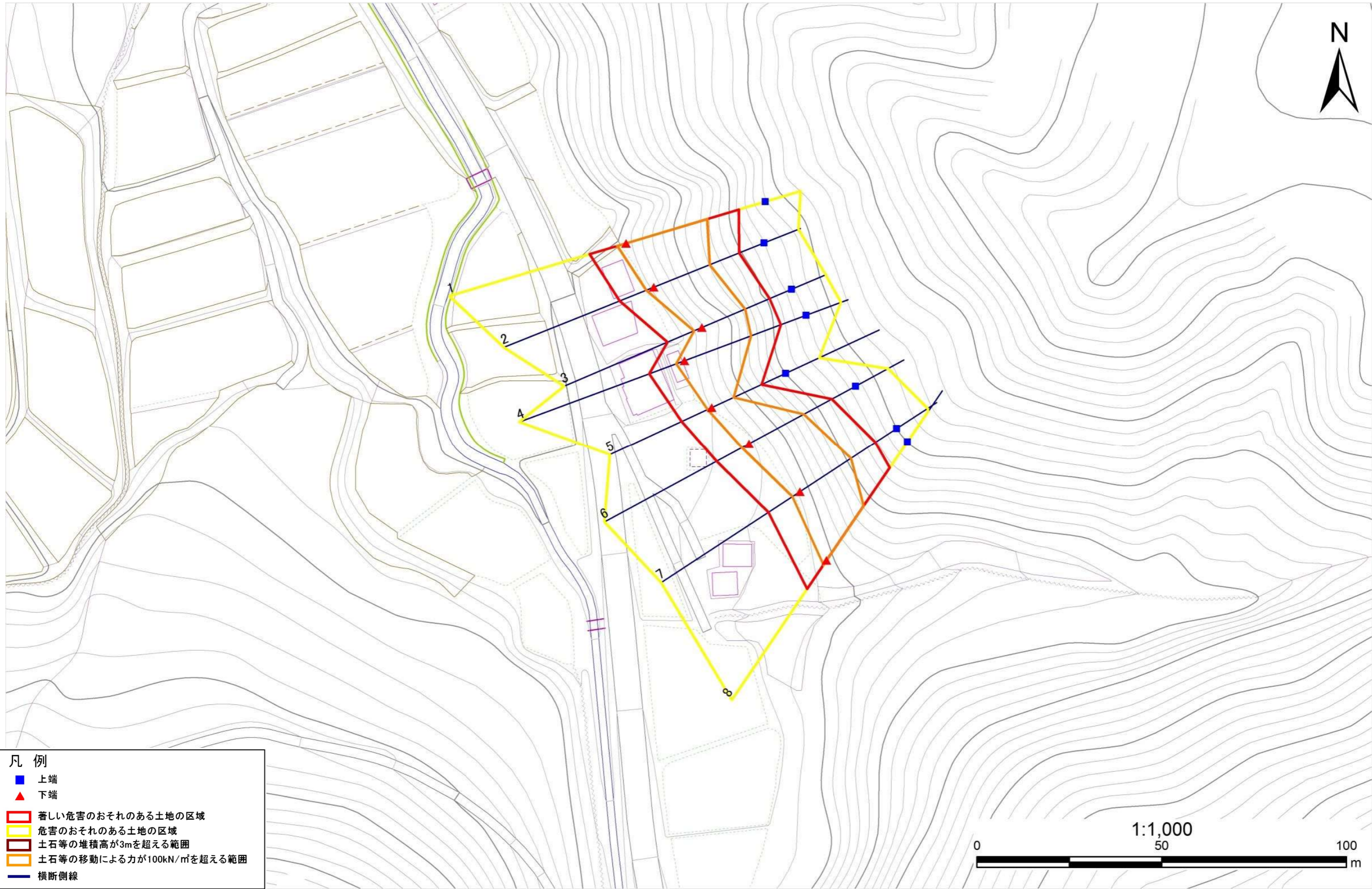


# 急傾斜地の崩壊区域調書

様式3-1 危害のおそれのある土地、著しい危害のおそれのある土地の設定図

調査年度 平成28年度

|         |      |          |     |      |     |                    |
|---------|------|----------|-----|------|-----|--------------------|
| 急傾斜地の位置 | 箇所番号 | 028N0001 | 箇所名 | 蛇口-2 | 所在地 | 九戸郡軽米町大字蛇口第9地割字大沢頭 |
|---------|------|----------|-----|------|-----|--------------------|



- 凡例
- 上端
  - ▲ 下端
  - ▭ 著しい危害のおそれのある土地の区域
  - ▭ 危害のおそれのある土地の区域
  - ▭ 土石等の堆積高が3mを超える範囲
  - ▭ 土石等の移動による力が100kN/m<sup>2</sup>を超える範囲
  - 横断側線

## 急傾斜地の崩壊区域調査

様式3-2 建築物に作用すると想定される衝撃に関する事項(1/1)

調査年度 平成28年度

| 急傾斜地の位置        |                           | 箇所番号      | 028N0001       |                               | 箇所名           | 蛇口-2             |           | 所在地                           | 九戸郡軽米町大字蛇口第9地割字大沢頭        |           |                |                               |               |                |           |                               |
|----------------|---------------------------|-----------|----------------|-------------------------------|---------------|------------------|-----------|-------------------------------|---------------------------|-----------|----------------|-------------------------------|---------------|----------------|-----------|-------------------------------|
| 横断<br>測線<br>番号 | 急傾斜地の下端に隣接する土地            |           |                |                               |               |                  |           |                               | 急傾斜地内                     |           |                |                               |               |                |           |                               |
|                | 土石等の移動の高さと力の大きさ           |           |                |                               | 土石等の堆積高さとの大きさ |                  |           |                               | 土石等の移動の高さと力の大きさ           |           |                |                               | 土石等の堆積高さとの大きさ |                |           |                               |
|                | 区分                        | 高さ<br>(m) | 下端からの距離<br>(m) | 力の大きさ<br>(kN/m <sup>2</sup> ) | 区分            | 下端からの水平<br>距離(m) | 高さ<br>(m) | 力の大きさ<br>(kN/m <sup>2</sup> ) | 区分                        | 高さ<br>(m) | 上端からの比高<br>(m) | 力の大きさ<br>(kN/m <sup>2</sup> ) | 区分            | 上端からの比高<br>(m) | 高さ<br>(m) | 力の大きさ<br>(kN/m <sup>2</sup> ) |
| 1              | 100kN/m <sup>2</sup> を超える | 1.00      | 0.00 ~ 2.52    | 139.44                        | 3mを超える        | — ~ —            | —         | —                             | 100kN/m <sup>2</sup> を超える | 1.00      | 10.95 ~ 26.28  | 139.44                        | 3mを超える        | — ~ —          | —         | —                             |
|                | それ以外                      | 1.00      | 2.52 ~ 10.30   | 100.00                        | それ以外          | 0.00 ~ 10.30     | 2.87      | 14.49                         | それ以外                      | 1.00      | 5.00 ~ 10.95   | 100.00                        | それ以外          | 5.00 ~ 26.28   | 2.87      | 14.49                         |
| 2              | 100kN/m <sup>2</sup> を超える | 1.00      | 0.00 ~ 2.23    | 134.66                        | 3mを超える        | — ~ —            | —         | —                             | 100kN/m <sup>2</sup> を超える | 1.00      | 10.85 ~ 21.92  | 134.66                        | 3mを超える        | — ~ —          | —         | —                             |
|                | それ以外                      | 1.00      | 2.23 ~ 10.01   | 100.00                        | それ以外          | 0.00 ~ 10.01     | 2.57      | 12.97                         | それ以外                      | 1.00      | 5.00 ~ 10.85   | 100.00                        | それ以外          | 5.00 ~ 21.92   | 2.57      | 12.97                         |
| 3              | 100kN/m <sup>2</sup> を超える | 1.00      | 0.00 ~ 2.35    | 136.60                        | 3mを超える        | — ~ —            | —         | —                             | 100kN/m <sup>2</sup> を超える | 1.00      | 10.53 ~ 20.30  | 136.60                        | 3mを超える        | — ~ —          | —         | —                             |
|                | それ以外                      | 1.00      | 2.35 ~ 10.13   | 100.00                        | それ以外          | 0.00 ~ 10.13     | 2.70      | 13.66                         | それ以外                      | 1.00      | 5.00 ~ 10.53   | 100.00                        | それ以外          | 5.00 ~ 20.30   | 2.70      | 13.66                         |
| 4              | 100kN/m <sup>2</sup> を超える | 1.00      | 0.00 ~ 2.41    | 137.60                        | 3mを超える        | — ~ —            | —         | —                             | 100kN/m <sup>2</sup> を超える | 1.00      | 10.86 ~ 23.89  | 137.60                        | 3mを超える        | — ~ —          | —         | —                             |
|                | それ以外                      | 1.00      | 2.41 ~ 10.19   | 100.00                        | それ以外          | 0.00 ~ 10.19     | 2.56      | 12.96                         | それ以外                      | 1.00      | 5.00 ~ 10.86   | 100.00                        | それ以外          | 5.00 ~ 23.89   | 2.56      | 12.96                         |
| 5              | 100kN/m <sup>2</sup> を超える | 1.00      | 0.00 ~ 1.26    | 119.05                        | 3mを超える        | — ~ —            | —         | —                             | 100kN/m <sup>2</sup> を超える | 1.00      | 10.77 ~ 15.25  | 119.05                        | 3mを超える        | — ~ —          | —         | —                             |
|                | それ以外                      | 1.00      | 1.26 ~ 9.03    | 100.00                        | それ以外          | 0.00 ~ 9.03      | 2.27      | 11.45                         | それ以外                      | 1.00      | 5.00 ~ 10.77   | 100.00                        | それ以外          | 5.00 ~ 15.25   | 2.27      | 11.45                         |
| 6              | 100kN/m <sup>2</sup> を超える | 1.00      | 0.00 ~ 2.25    | 135.19                        | 3mを超える        | — ~ —            | —         | —                             | 100kN/m <sup>2</sup> を超える | 1.00      | 10.85 ~ 22.28  | 135.19                        | 3mを超える        | — ~ —          | —         | —                             |
|                | それ以外                      | 1.00      | 2.25 ~ 10.05   | 100.00                        | それ以外          | 0.00 ~ 10.05     | 2.56      | 12.96                         | それ以外                      | 1.00      | 5.00 ~ 10.85   | 100.00                        | それ以外          | 5.00 ~ 22.28   | 2.56      | 12.96                         |
| 7              | 100kN/m <sup>2</sup> を超える | 1.00      | 0.00 ~ 2.47    | 138.63                        | 3mを超える        | — ~ —            | —         | —                             | 100kN/m <sup>2</sup> を超える | 1.00      | 10.63 ~ 22.48  | 138.63                        | 3mを超える        | — ~ —          | —         | —                             |
|                | それ以外                      | 1.00      | 2.47 ~ 10.25   | 100.00                        | それ以外          | 0.00 ~ 10.25     | 2.63      | 13.27                         | それ以外                      | 1.00      | 5.00 ~ 10.63   | 100.00                        | それ以外          | 5.00 ~ 22.48   | 2.63      | 13.27                         |
| 8              | 100kN/m <sup>2</sup> を超える | 1.00      | 0.00 ~ 1.54    | 123.55                        | 3mを超える        | — ~ —            | —         | —                             | 100kN/m <sup>2</sup> を超える | 1.00      | 12.39 ~ 22.81  | 123.55                        | 3mを超える        | — ~ —          | —         | —                             |
|                | それ以外                      | 1.00      | 1.54 ~ 9.33    | 100.00                        | それ以外          | 0.00 ~ 9.33      | 2.41      | 12.17                         | それ以外                      | 1.00      | 5.00 ~ 12.39   | 100.00                        | それ以外          | 5.00 ~ 22.81   | 2.41      | 12.17                         |
|                | 100kN/m <sup>2</sup> を超える |           | ~              |                               | 3mを超える        | ~                |           |                               | 100kN/m <sup>2</sup> を超える |           | ~              |                               | 3mを超える        | ~              |           |                               |
|                | それ以外                      |           | ~              |                               | それ以外          | ~                |           |                               | それ以外                      |           | ~              |                               | それ以外          | ~              |           |                               |
|                | 100kN/m <sup>2</sup> を超える |           | ~              |                               | 3mを超える        | ~                |           |                               | 100kN/m <sup>2</sup> を超える |           | ~              |                               | 3mを超える        | ~              |           |                               |
|                | それ以外                      |           | ~              |                               | それ以外          | ~                |           |                               | それ以外                      |           | ~              |                               | それ以外          | ~              |           |                               |
|                | 100kN/m <sup>2</sup> を超える |           | ~              |                               | 3mを超える        | ~                |           |                               | 100kN/m <sup>2</sup> を超える |           | ~              |                               | 3mを超える        | ~              |           |                               |
|                | それ以外                      |           | ~              |                               | それ以外          | ~                |           |                               | それ以外                      |           | ~              |                               | それ以外          | ~              |           |                               |
|                | 100kN/m <sup>2</sup> を超える |           | ~              |                               | 3mを超える        | ~                |           |                               | 100kN/m <sup>2</sup> を超える |           | ~              |                               | 3mを超える        | ~              |           |                               |
|                | それ以外                      |           | ~              |                               | それ以外          | ~                |           |                               | それ以外                      |           | ~              |                               | それ以外          | ~              |           |                               |
|                | 100kN/m <sup>2</sup> を超える |           | ~              |                               | 3mを超える        | ~                |           |                               | 100kN/m <sup>2</sup> を超える |           | ~              |                               | 3mを超える        | ~              |           |                               |
|                | それ以外                      |           | ~              |                               | それ以外          | ~                |           |                               | それ以外                      |           | ~              |                               | それ以外          | ~              |           |                               |