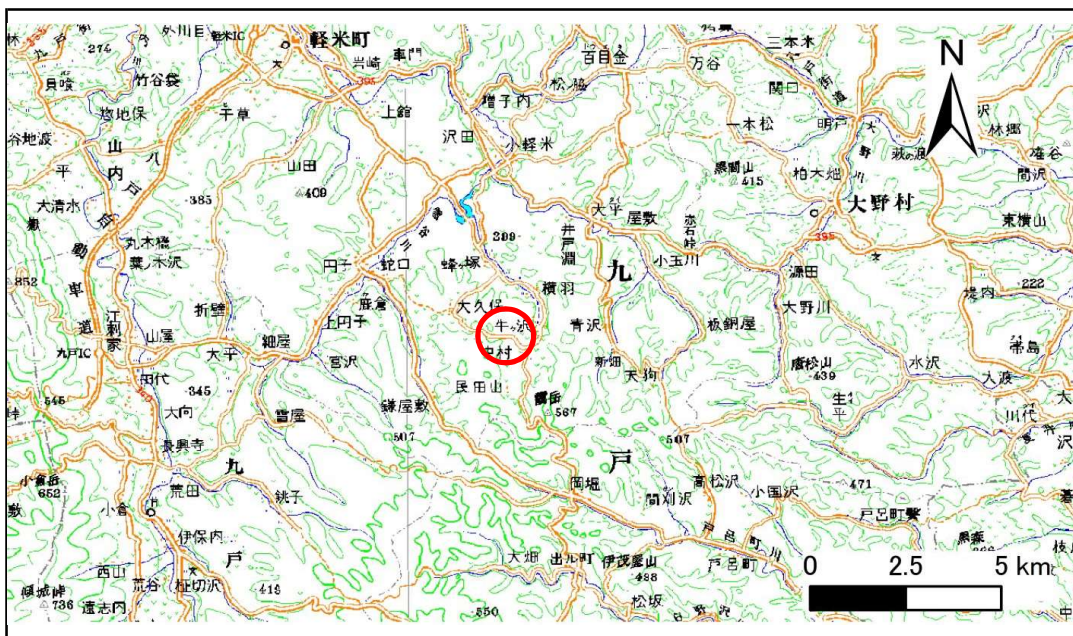


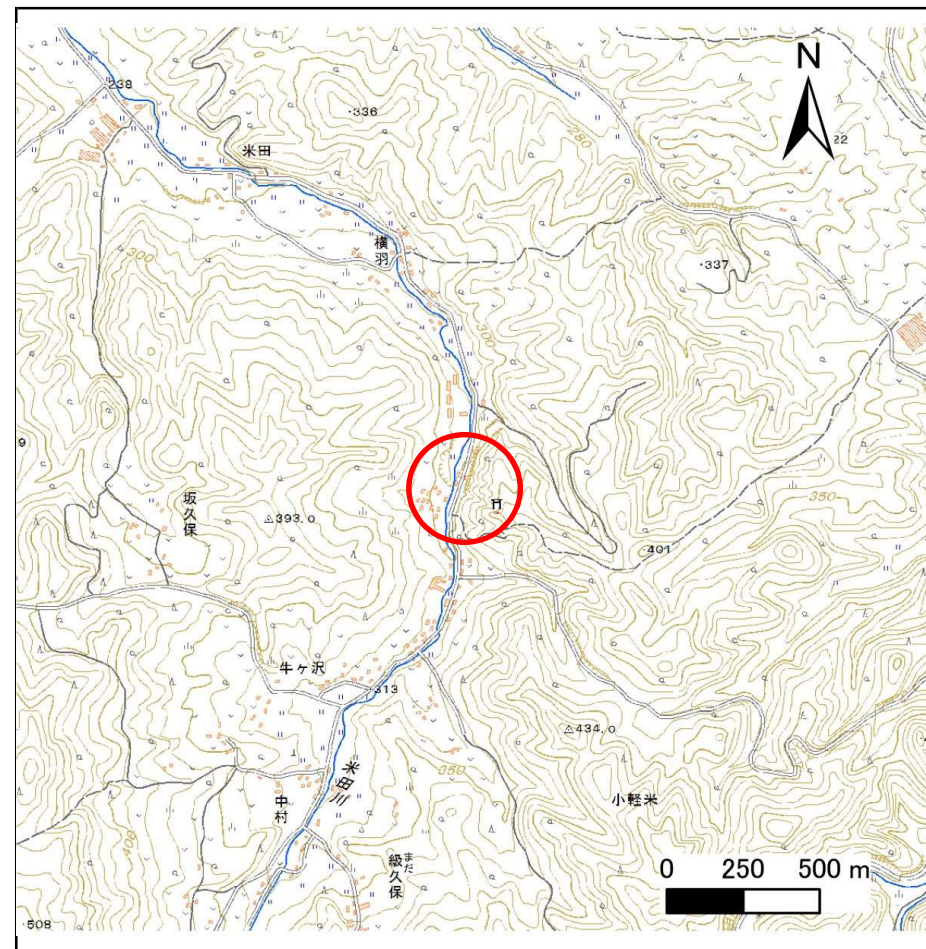
土砂災害防止に関する基礎調査(急傾斜地の崩壊)

表紙 概況、位置図

自然現象の種類	急傾斜地の崩壊
箇所番号	013E0760
箇所名	米田
所在地	九戸郡軽米町大字小軽米21地割字米田
調査機関	県北広域振興局土木部二戸土木センター



位置図(S=1:200,000)



概況図(S=1:25,000)

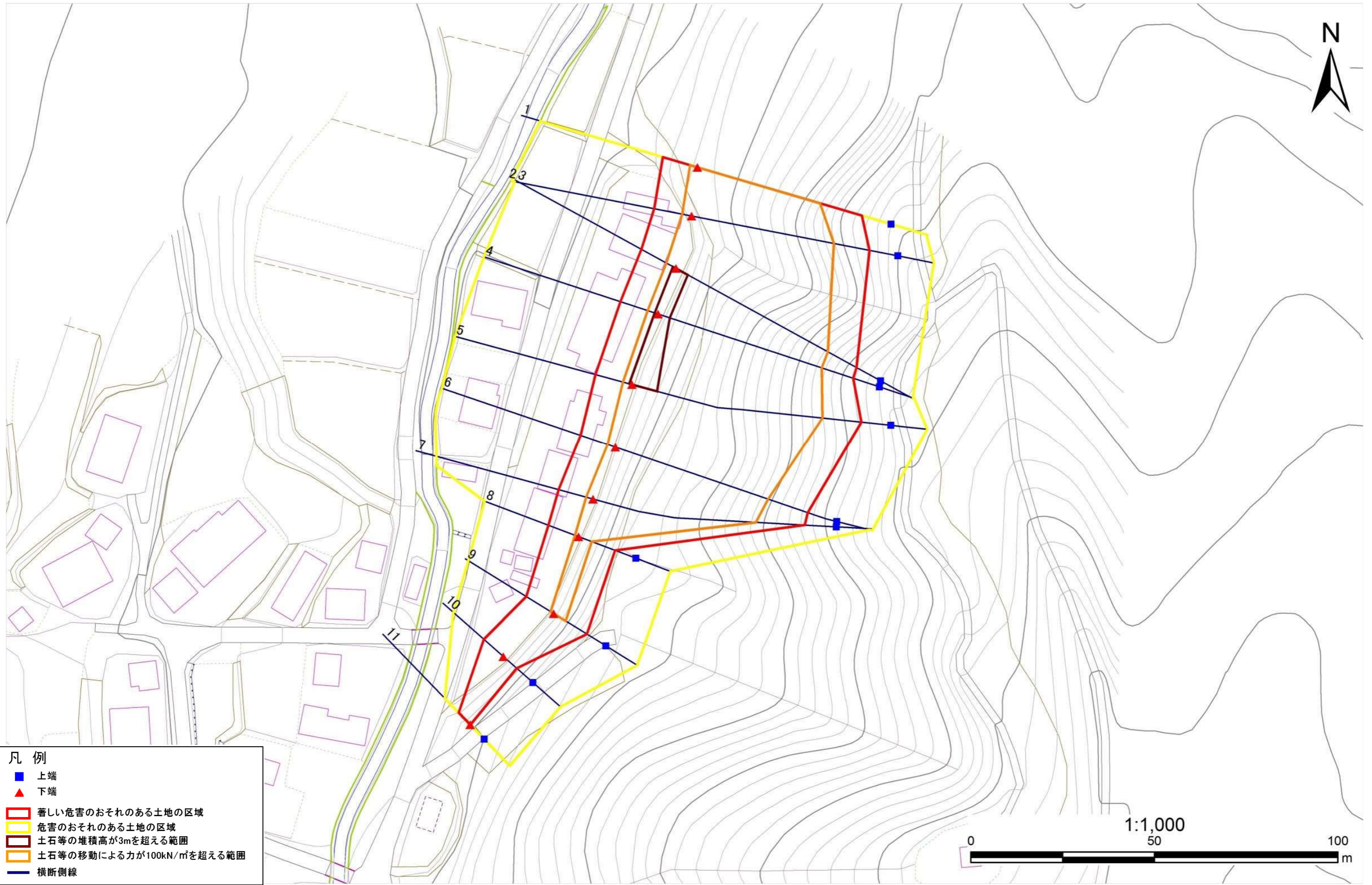
急傾斜地の崩壊区域調書

様式3-1 危害のおそれのある土地、著しい危害のおそれのある土地の設定図

調査年度

平成28年度

急傾斜地の位置 箇所番号 013E0760 箇所名 米田 所在地 九戸郡軽米町大字小軽米21地割字米田



- 凡例
- 上端
 - ▲ 下端
 - 著しい危害のおそれのある土地の区域
 - 危害のおそれのある土地の区域
 - 土石等の堆積高が3mを超える範囲
 - 土石等の移動による力が100kN/m²を超える範囲
 - 横断側線

急傾斜地の崩壊区域調査

様式3-2 建築物に作用すると想定される衝撃に関する事項(1/1)

調査年度

平成28年度

急傾斜地の位置		箇所番号 013E0760			箇所名 米田				所在地 九戸郡軽米町大字小軽米21地割字米田							
横断 測線 番号	急傾斜地の下端に隣接する土地								急傾斜地内							
	土石等の移動の高さと力の大きさ				土石等の堆積高さとの大きさ				土石等の移動の高さと力の大きさ				土石等の堆積高さとの大きさ			
	区分	高さ (m)	下端からの距離 (m)	力の大きさ (kN/m ²)	区分	下端からの水平 距離(m)	高さ (m)	力の大きさ (kN/m ²)	区分	高さ (m)	上端からの比高 (m)	力の大きさ (kN/m ²)	区分	上端からの比高 (m)	高さ (m)	力の大きさ (kN/m ²)
1	100kN/m ² を超える	1.00	0.00 ~ 2.14	133.22	3mを超える	— ~ —	—	—	100kN/m ² を超える	1.00	12.08 ~ 32.90	133.22	3mを超える	— ~ —	—	—
	それ以外	1.00	2.14 ~ 9.93	100.00	それ以外	0.00 ~ 9.93	2.83	14.31	それ以外	1.00	5.00 ~ 12.08	100.00	それ以外	5.00 ~ 32.90	2.83	14.31
2	100kN/m ² を超える	1.00	0.00 ~ 2.64	141.61	3mを超える	— ~ —	—	—	100kN/m ² を超える	1.00	11.32 ~ 36.46	141.61	3mを超える	— ~ —	—	—
	それ以外	1.00	2.64 ~ 10.43	100.00	それ以外	0.00 ~ 10.43	2.91	14.70	それ以外	1.00	5.00 ~ 11.32	100.00	それ以外	5.00 ~ 36.46	2.91	14.70
3	100kN/m ² を超える	1.00	0.00 ~ 3.01	147.87	3mを超える	0.00 ~ 0.99	3.44	17.37	100kN/m ² を超える	1.00	10.97 ~ 42.45	147.87	3mを超える	40.00 ~ 42.45	3.44	17.37
	それ以外	1.00	3.01 ~ 10.80	100.00	それ以外	0.99 ~ 10.80	3.00	15.16	それ以外	1.00	5.00 ~ 10.97	100.00	それ以外	5.00 ~ 40.00	3.00	15.16
4	100kN/m ² を超える	1.00	0.00 ~ 2.99	147.47	3mを超える	0.00 ~ 0.98	3.43	17.34	100kN/m ² を超える	1.00	10.99 ~ 42.22	147.47	3mを超える	40.00 ~ 42.22	3.43	17.34
	それ以外	1.00	2.99 ~ 10.77	100.00	それ以外	0.98 ~ 10.77	3.00	15.16	それ以外	1.00	5.00 ~ 10.99	100.00	それ以外	5.00 ~ 40.00	3.00	15.16
5	100kN/m ² を超える	1.00	0.00 ~ 2.56	140.13	3mを超える	0.00 ~ 0.78	3.33	16.82	100kN/m ² を超える	1.00	11.63 ~ 44.36	140.13	3mを超える	40.00 ~ 44.36	3.33	16.82
	それ以外	1.00	2.56 ~ 10.34	100.00	それ以外	0.78 ~ 10.34	3.00	15.16	それ以外	1.00	5.00 ~ 11.63	100.00	それ以外	5.00 ~ 40.00	3.00	15.16
6	100kN/m ² を超える	1.00	0.00 ~ 2.31	136.22	3mを超える	— ~ —	—	—	100kN/m ² を超える	1.00	11.93 ~ 38.46	136.22	3mを超える	— ~ —	—	—
	それ以外	1.00	2.31 ~ 10.11	100.00	それ以外	0.00 ~ 10.11	2.84	14.37	それ以外	1.00	5.00 ~ 11.93	100.00	それ以外	5.00 ~ 38.46	2.84	14.37
7	100kN/m ² を超える	1.00	0.00 ~ 1.98	130.50	3mを超える	— ~ —	—	—	100kN/m ² を超える	1.00	12.69 ~ 38.68	130.50	3mを超える	— ~ —	—	—
	それ以外	1.00	1.98 ~ 9.76	100.00	それ以外	0.00 ~ 9.76	2.79	14.09	それ以外	1.00	5.00 ~ 12.69	100.00	それ以外	5.00 ~ 38.68	2.79	14.09
8	100kN/m ² を超える	1.00	0.00 ~ 1.04	115.61	3mを超える	— ~ —	—	—	100kN/m ² を超える	1.00	10.59 ~ 13.70	115.61	3mを超える	— ~ —	—	—
	それ以外	1.00	1.04 ~ 8.82	100.00	それ以外	0.00 ~ 8.82	2.24	11.33	それ以外	1.00	5.00 ~ 10.59	100.00	それ以外	5.00 ~ 13.70	2.24	11.33
9	100kN/m ² を超える	1.00	0.00 ~ 1.04	115.62	3mを超える	— ~ —	—	—	100kN/m ² を超える	1.00	10.59 ~ 13.70	115.62	3mを超える	— ~ —	—	—
	それ以外	1.00	1.04 ~ 8.82	100.00	それ以外	0.00 ~ 8.82	2.24	11.33	それ以外	1.00	5.00 ~ 10.59	100.00	それ以外	5.00 ~ 13.70	2.24	11.33
10	100kN/m ² を超える	—	— ~ —	—	3mを超える	— ~ —	—	—	100kN/m ² を超える	—	— ~ —	—	3mを超える	— ~ —	—	—
	それ以外	1.00	0.00 ~ 7.11	90.31	それ以外	0.00 ~ 7.11	1.85	9.33	それ以外	1.00	5.00 ~ 9.10	90.31	それ以外	5.00 ~ 9.10	1.85	9.33
11	100kN/m ² を超える	—	— ~ —	—	3mを超える	— ~ —	—	—	100kN/m ² を超える	—	— ~ —	—	3mを超える	— ~ —	—	—
	それ以外	1.00	0.00 ~ 4.55	56.77	それ以外	0.00 ~ 4.55	1.90	9.59	それ以外	1.00	5.00 ~ 5.00	56.77	それ以外	5.00 ~ 5.00	1.90	9.59
	100kN/m ² を超える		~		3mを超える	~			100kN/m ² を超える		~		3mを超える	~		
	それ以外		~		それ以外	~			それ以外		~		それ以外	~		
	100kN/m ² を超える		~		3mを超える	~			100kN/m ² を超える		~		3mを超える	~		
	それ以外		~		それ以外	~			それ以外		~		それ以外	~		
	100kN/m ² を超える		~		3mを超える	~			100kN/m ² を超える		~		3mを超える	~		
	それ以外		~		それ以外	~			それ以外		~		それ以外	~		