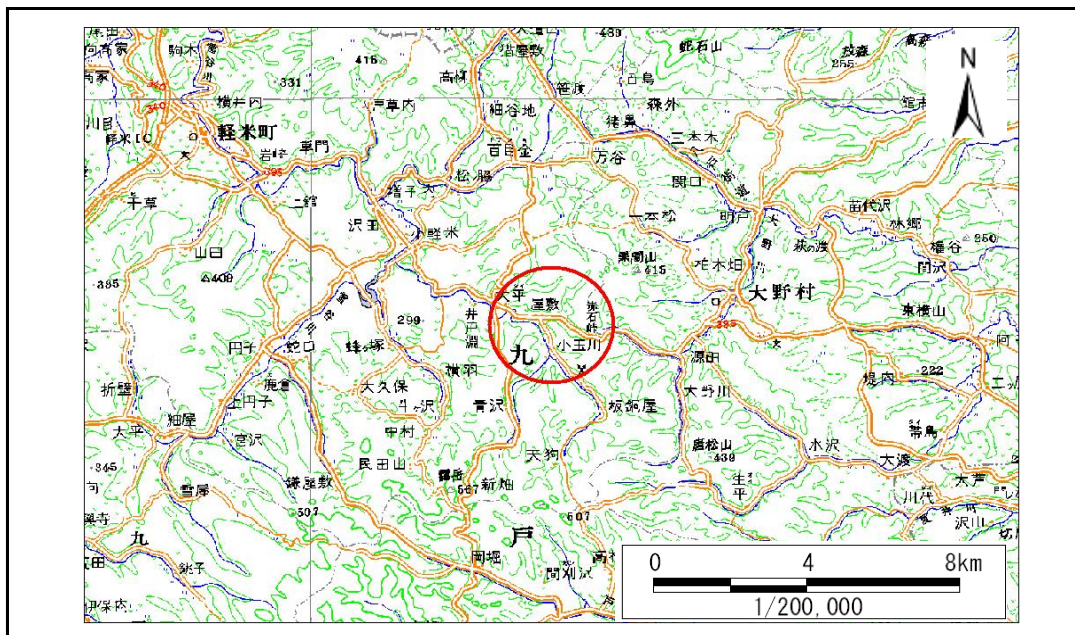


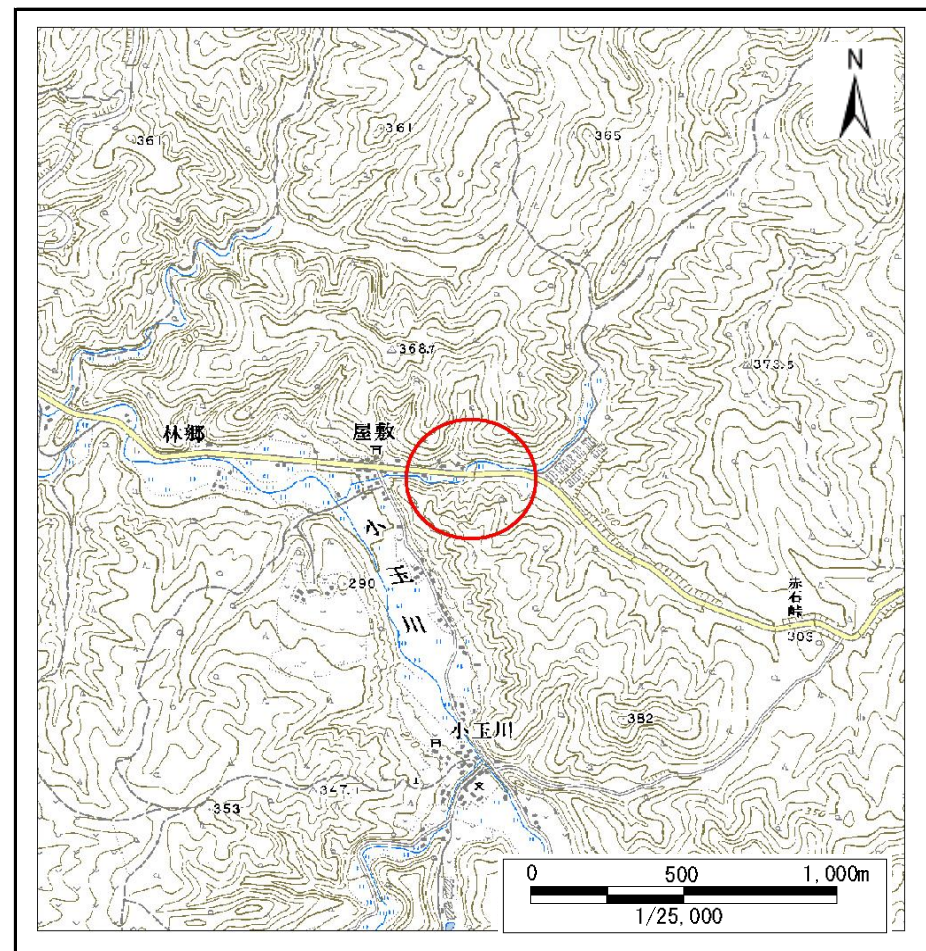
土砂災害防止に関する基礎調査(急傾斜地の崩壊)

表紙 概況、位置図

自然現象の種類	急傾斜地の崩壊
箇所番号	013A1001
箇所名	小軽米-1
所在地	九戸郡軽米町大字小軽米第15地割
調査機関	岩手県二戸地方振興局土木部



概況図(S=1:200,000)



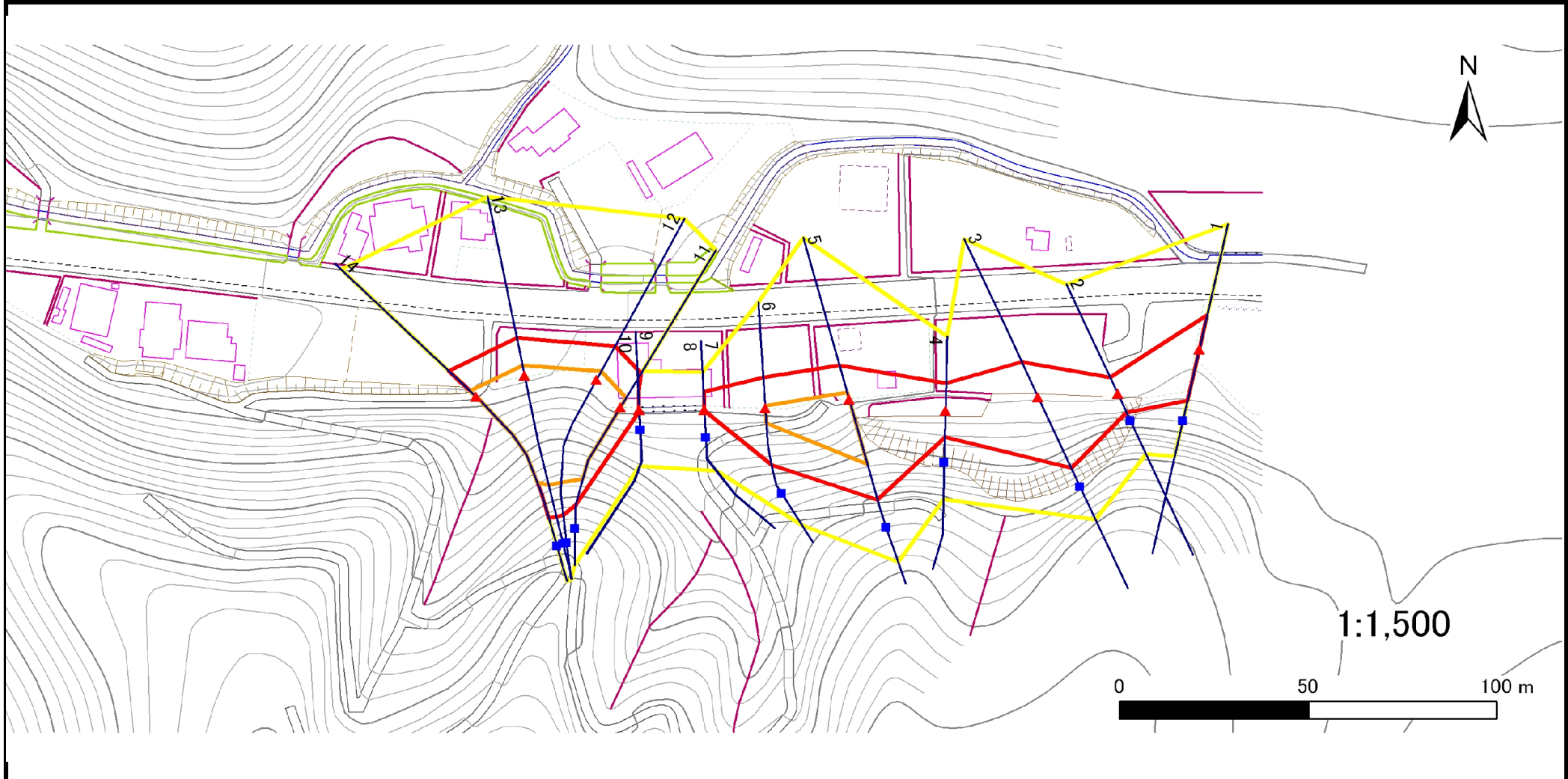
位置図(S=1:25,000)

急傾斜地の崩壊区域調書

様式3-1 危害のおそれのある土地、著しい危害のおそれのある土地の設定図

調査年度 平成20年度

急傾斜地の位置	箇所番号	013A1001	箇所名	小軽米-1	所在地	九戸郡軽米町大字小軽米第15地割
---------	------	----------	-----	-------	-----	------------------



凡例	■ 上端	— 横断測線	— 危害のおそれのある土地の区域	— 土石等の移動による力が100kN/m ² を超える範囲
	▲ 下端	— 著しい危害のおそれのある土地の区域	— 土石等の堆積高が3mを超える範囲	

急傾斜地の崩壊区域調査

様式3-2 建築物に作用すると想定される衝撃に関する事項(1/1)

												調査年度		平成20年度			
急傾斜地の位置		箇所番号			013A1001			箇所名		小軽米-1		所在地		九戸郡軽米町大字小軽米第15地割			
横断 測線 番号	急傾斜地の下端に隣接する土地											急傾斜地内					
	土石等の移動の高さと力の大きさ				土石等の堆積高さと力の大きさ				土石等の移動の高さと力の大きさ				土石等の堆積高さと力の大きさ				
	区分	高さ (m)	下端からの距離 (m)	力の大きさ (kN/m ²)	区分	下端からの水平 距離(m)	高さ (m)	力の大きさ (kN/m ²)	区分	高さ (m)	上端からの比高 (m)	力の大きさ (kN/m ²)	区分	上端からの比高 (m)	高さ (m)	力の大きさ (kN/m ²)	
1	100kN/m ² を超える	1.00	0.00 ~ 1.92	129.53	3mを超える	- ~ -	-	-	100kN/m ² を超える	1.00	10.81 ~ 17.66	129.53	3mを超える	- ~ -	-	-	
	それ以外	1.00	1.92 ~ 9.70	100.00	それ以外	0.00 ~ 9.70	2.51	13.43	それ以外	1.00	5.00 ~ 10.81	100.00	それ以外	5.00 ~ 17.66	2.51	13.43	
2	100kN/m ² を超える	-	- ~ -	-	3mを超える	0.00 ~ 0.48	3.54	18.96	100kN/m ² を超える	-	- ~ -	-	3mを超える	10.00 ~ 16.52	3.54	18.96	
	それ以外	1.00	0.00 ~ 4.96	61.77	それ以外	0.48 ~ 4.96	3.00	16.05	それ以外	1.00	5.00 ~ 16.52	61.77	それ以外	5.00 ~ 10.00	3.00	16.05	
3	100kN/m ² を超える	1.00	0.00 ~ 2.84	144.89	3mを超える	- ~ -	-	-	100kN/m ² を超える	1.00	10.84 ~ 23.86	144.89	3mを超える	- ~ -	-	-	
	それ以外	1.00	2.84 ~ 10.62	100.00	それ以外	0.00 ~ 10.62	2.87	15.35	それ以外	1.00	5.00 ~ 10.84	100.00	それ以外	5.00 ~ 23.86	2.87	15.35	
4	100kN/m ² を超える	-	- ~ -	-	3mを超える	- ~ -	-	-	100kN/m ² を超える	-	- ~ -	-	3mを超える	- ~ -	-	-	
	それ以外	1.00	0.00 ~ 7.62	97.56	それ以外	0.00 ~ 7.62	2.11	11.31	それ以外	1.00	5.00 ~ 10.21	97.56	それ以外	5.00 ~ 10.21	2.11	11.31	
5	100kN/m ² を超える	1.00	0.00 ~ 1.98	130.62	3mを超える	- ~ -	-	-	100kN/m ² を超える	1.00	11.43 ~ 23.02	130.62	3mを超える	- ~ -	-	-	
	それ以外	1.00	1.98 ~ 9.77	100.00	それ以外	0.00 ~ 9.77	2.48	13.29	それ以外	1.00	5.00 ~ 11.43	100.00	それ以外	5.00 ~ 23.02	2.48	13.29	
6	100kN/m ² を超える	1.00	0.00 ~ 0.61	109.10	3mを超える	- ~ -	-	-	100kN/m ² を超える	1.00	11.99 ~ 14.54	109.10	3mを超える	- ~ -	-	-	
	それ以外	1.00	0.61 ~ 8.40	100.00	それ以外	0.00 ~ 8.40	1.97	10.52	それ以外	1.00	5.00 ~ 11.99	100.00	それ以外	5.00 ~ 14.54	1.97	10.52	
7	100kN/m ² を超える	-	- ~ -	-	3mを超える	- ~ -	-	-	100kN/m ² を超える	-	- ~ -	-	3mを超える	- ~ -	-	-	
	それ以外	1.00	0.00 ~ 4.91	61.14	それ以外	0.00 ~ 0.00	1.68	9.01	それ以外	1.00	5.00 ~ 5.20	61.14	それ以外	5.00 ~ 5.20	1.68	9.01	
8	100kN/m ² を超える	-	- ~ -	-	3mを超える	- ~ -	-	-	100kN/m ² を超える	-	- ~ -	-	3mを超える	- ~ -	-	-	
	それ以外	-	- ~ -	-	それ以外	- ~ -	-	-	それ以外	-	- ~ -	-	それ以外	- ~ -	-	-	
9	100kN/m ² を超える	-	- ~ -	-	3mを超える	- ~ -	-	-	100kN/m ² を超える	-	- ~ -	-	3mを超える	- ~ -	-	-	
	それ以外	-	- ~ -	-	それ以外	- ~ -	-	-	それ以外	-	- ~ -	-	それ以外	- ~ -	-	-	
10	100kN/m ² を超える	-	- ~ -	-	3mを超える	- ~ -	-	-	100kN/m ² を超える	-	- ~ -	-	3mを超える	- ~ -	-	-	
	それ以外	1.00	0.00 ~ 4.63	57.71	それ以外	0.00 ~ 4.63	1.97	10.57	それ以外	1.00	5.00 ~ 5.40	57.71	それ以外	5.00 ~ 5.40	1.97	10.57	
11	100kN/m ² を超える	1.00	0.00 ~ 3.03	148.18	3mを超える	0.00 ~ 0.04	3.02	16.18	100kN/m ² を超える	1.00	10.54 ~ 27.43	148.18	3mを超える	25.00 ~ 27.43	3.02	16.18	
	それ以外	1.00	3.03 ~ 10.81	100.00	それ以外	0.04 ~ 10.81	3.00	16.05	それ以外	1.00	5.00 ~ 10.54	100.00	それ以外	5.00 ~ 25.00	3.00	16.05	
12	100kN/m ² を超える	1.00	0.00 ~ 2.71	142.76	3mを超える	- ~ -	-	-	100kN/m ² を超える	1.00	11.01 ~ 31.07	142.76	3mを超える	- ~ -	-	-	
	それ以外	1.00	2.71 ~ 10.50	100.00	それ以外	0.00 ~ 10.50	2.96	15.83	それ以外	1.00	5.00 ~ 11.01	100.00	それ以外	5.00 ~ 31.07	2.96	15.83	
13	100kN/m ² を超える	1.00	0.00 ~ 2.76	143.51	3mを超える	- ~ -	-	-	100kN/m ² を超える	1.00	10.98 ~ 31.50	143.51	3mを超える	- ~ -	-	-	
	それ以外	1.00	2.76 ~ 10.54	100.00	それ以外	0.00 ~ 10.54	2.96	15.86	それ以外	1.00	5.00 ~ 10.98	100.00	それ以外	5.00 ~ 31.50	2.96	15.86	
14	100kN/m ² を超える	1.00	0.00 ~ 2.35	136.63	3mを超える	- ~ -	-	-	100kN/m ² を超える	1.00	11.48 ~ 29.61	136.63	3mを超える	- ~ -	-	-	
	それ以外	1.00	2.35 ~ 10.13	100.00	それ以外	0.00 ~ 10.13	2.79	14.93	それ以外	1.00	5.00 ~ 11.48	100.00	それ以外	5.00 ~ 29.61	2.79	14.93	
	100kN/m ² を超える		~		3mを超える	~			100kN/m ² を超える		~		3mを超える	~			
	それ以外		~		それ以外	~			それ以外		~		それ以外	~			