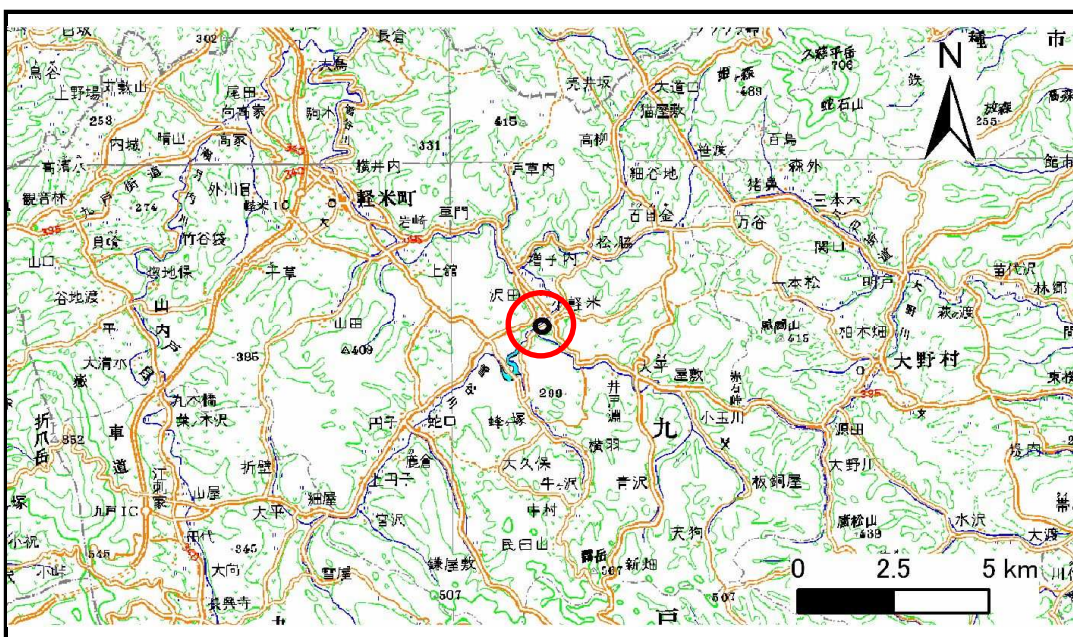


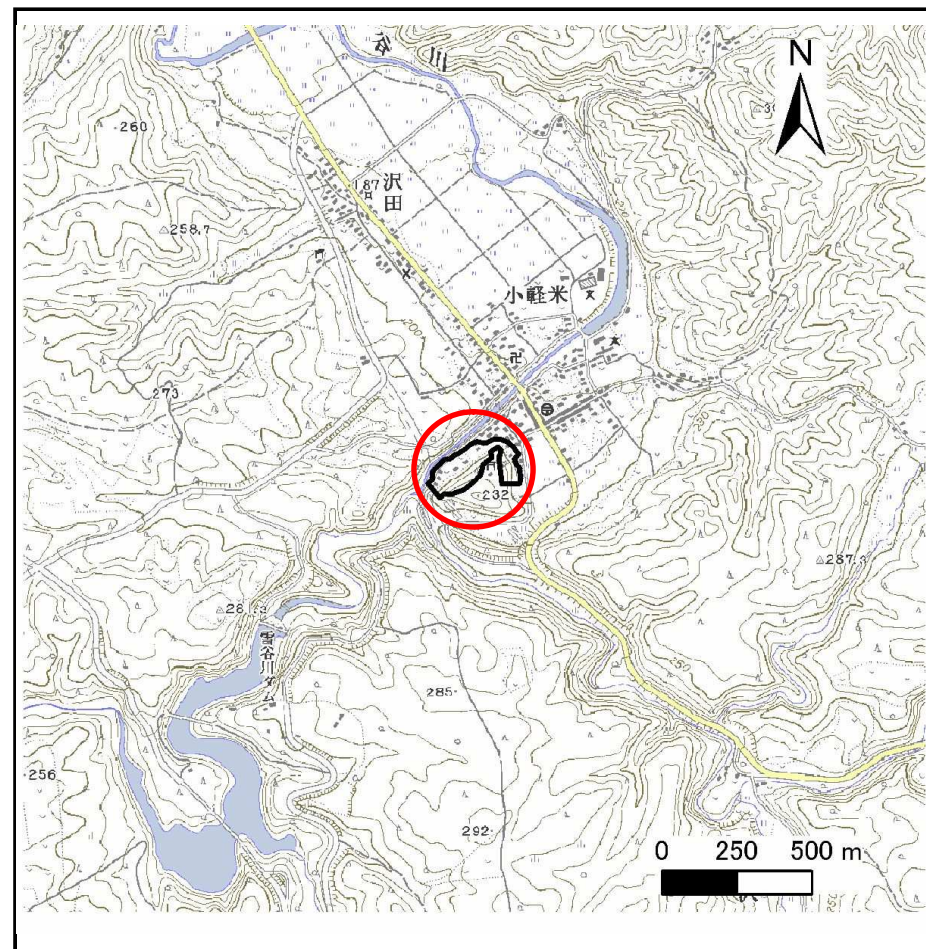
# 土砂災害防止に関する基礎調査(急傾斜地の崩壊)

表紙 概況、位置図

自然現象の種類	急傾斜地の崩壊
箇所番号	013A0759
箇所名	小軽米
所在地	九戸郡軽米町小軽米第12地割
調査機関	岩手県二戸地方振興局



位置図(S=1:200,000)



概況図(S=1:25,000)

# 急傾斜地の崩壊区域調書

様式3-1 危害のおそれのある土地、著しい危害のおそれのある土地の設定図（全体図）

調査年度

平成19年度

急傾斜地の位置

箇所番号

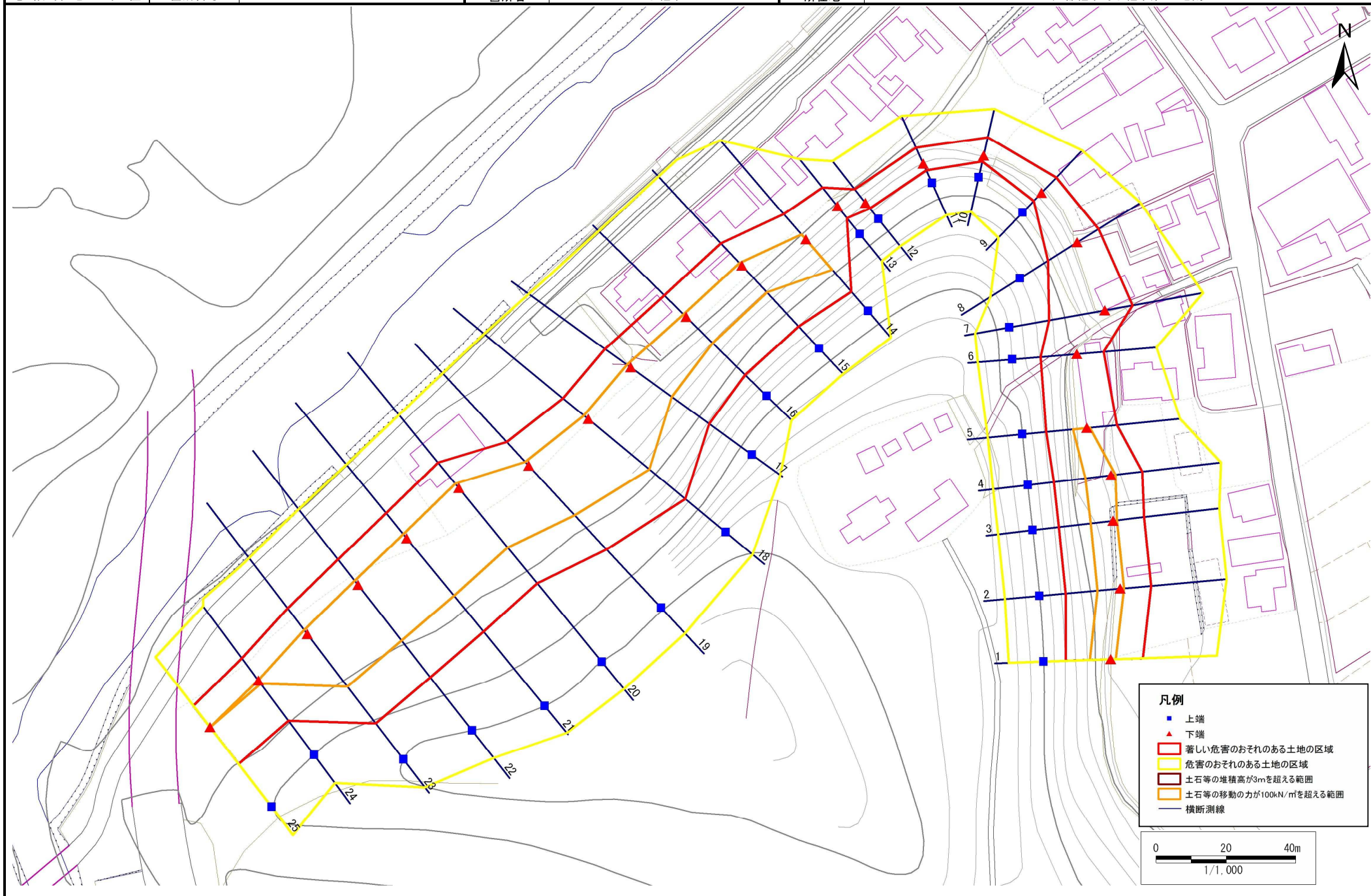
013A0759

箇所名

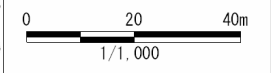
小軽米

所在地

九戸郡軽米町小軽米第12地割



- 凡例**
- 上端
  - ▲ 下端
  - 著しい危害のおそれのある土地の区域
  - 危害のおそれのある土地の区域
  - 土石等の堆積高が3mを超える範囲
  - 土石等の移動の力が100kN/m<sup>2</sup>を超える範囲
  - 横断測線



## 急傾斜地の崩壊区域調書

様式3-2 建築物に作用すると想定される衝撃に関する事項(1/1)(1/2)

調査年度 平成19年度

急傾斜地の位置		箇所番号	013A0759		箇所名	小軽米		所在地	九戸郡軽米町小軽米第12地割							
横断 測線 番号	急傾斜地の下端に隣接する土地								急傾斜地内							
	土石等の移動の高さと力の大きさ				土石等の堆積高さと力の大きさ				土石等の移動の高さと力の大きさ				土石等の堆積高さと力の大きさ			
	区分	高さ (m)	下端からの距離 (m)	力の大きさ (kN/m <sup>2</sup> )	区分	下端からの水平 距離(m)	高さ (m)	力の大きさ (kN/m <sup>2</sup> )	区分	高さ (m)	上端からの比高 (m)	力の大きさ (kN/m <sup>2</sup> )	区分	上端からの比高 (m)	高さ (m)	力の大きさ (kN/m <sup>2</sup> )
1	100kN/m <sup>2</sup> を超える	1.00	0.00 ~ 1.45	122.02	3mを超える	- ~ -	-	-	100kN/m <sup>2</sup> を超える	1.00	10.54 ~ 15.27	122.02	3mを超える	- ~ -	-	-
	それ以外	1.00	1.45 ~ 9.23	100.00	それ以外	0.00 ~ 9.23	2.40	12.13	それ以外	1.00	5.00 ~ 10.54	100.00	それ以外	5.00 ~ 15.27	2.40	12.13
2	100kN/m <sup>2</sup> を超える	1.00	0.00 ~ 1.15	117.31	3mを超える	- ~ -	-	-	100kN/m <sup>2</sup> を超える	1.00	11.03 ~ 15.35	117.31	3mを超える	- ~ -	-	-
	それ以外	1.00	1.15 ~ 8.93	100.00	それ以外	0.00 ~ 8.93	2.05	10.34	それ以外	1.00	5.00 ~ 11.03	100.00	それ以外	5.00 ~ 15.35	2.05	10.34
3	100kN/m <sup>2</sup> を超える	1.00	0.00 ~ 1.14	117.15	3mを超える	- ~ -	-	-	100kN/m <sup>2</sup> を超える	1.00	11.04 ~ 15.33	117.15	3mを超える	- ~ -	-	-
	それ以外	1.00	1.14 ~ 8.92	100.00	それ以外	0.00 ~ 8.92	2.04	10.33	それ以外	1.00	5.00 ~ 11.04	100.00	それ以外	5.00 ~ 15.33	2.04	10.33
4	100kN/m <sup>2</sup> を超える	1.00	0.00 ~ 1.26	119.11	3mを超える	- ~ -	-	-	100kN/m <sup>2</sup> を超える	1.00	11.02 ~ 15.91	119.11	3mを超える	- ~ -	-	-
	それ以外	1.00	1.26 ~ 9.05	100.00	それ以外	0.00 ~ 9.05	2.22	11.23	それ以外	1.00	5.00 ~ 11.02	100.00	それ以外	5.00 ~ 15.91	2.22	11.23
5	100kN/m <sup>2</sup> を超える	1.00	0.00 ~ 0.92	113.81	3mを超える	- ~ -	-	-	100kN/m <sup>2</sup> を超える	1.00	10.60 ~ 13.48	113.81	3mを超える	- ~ -	-	-
	それ以外	1.00	0.92 ~ 8.71	100.00	それ以外	0.00 ~ 8.71	2.13	10.76	それ以外	1.00	5.00 ~ 10.60	100.00	それ以外	5.00 ~ 13.48	2.13	10.76
6	100kN/m <sup>2</sup> を超える	-	- ~ -	-	3mを超える	- ~ -	-	-	100kN/m <sup>2</sup> を超える	-	- ~ -	-	3mを超える	- ~ -	-	-
	それ以外	1.00	0.00 ~ 7.73	99.22	それ以外	0.00 ~ 7.73	1.99	10.05	それ以外	1.00	5.00 ~ 11.47	99.22	それ以外	5.00 ~ 11.47	1.99	10.05
7	100kN/m <sup>2</sup> を超える	1.00	0.00 ~ 0.37	105.41	3mを超える	- ~ -	-	-	100kN/m <sup>2</sup> を超える	1.00	12.69 ~ 14.34	105.41	3mを超える	- ~ -	-	-
	それ以外	1.00	0.37 ~ 8.15	100.00	それ以外	0.00 ~ 8.15	1.93	9.76	それ以外	1.00	5.00 ~ 12.69	100.00	それ以外	5.00 ~ 14.34	1.93	9.76
8	100kN/m <sup>2</sup> を超える	-	- ~ -	-	3mを超える	- ~ -	-	-	100kN/m <sup>2</sup> を超える	-	- ~ -	-	3mを超える	- ~ -	-	-
	それ以外	1.00	0.00 ~ 7.24	92.10	それ以外	0.00 ~ 7.24	1.93	9.76	それ以外	1.00	5.00 ~ 10.72	92.10	それ以外	5.00 ~ 10.72	1.93	9.76
9	100kN/m <sup>2</sup> を超える	-	- ~ -	-	3mを超える	- ~ -	-	-	100kN/m <sup>2</sup> を超える	-	- ~ -	-	3mを超える	- ~ -	-	-
	それ以外	1.00	0.00 ~ 6.13	76.87	それ以外	0.00 ~ 6.13	2.05	10.37	それ以外	1.00	5.00 ~ 8.46	76.87	それ以外	5.00 ~ 8.46	2.05	10.37
10	100kN/m <sup>2</sup> を超える	-	- ~ -	-	3mを超える	- ~ -	-	-	100kN/m <sup>2</sup> を超える	-	- ~ -	-	3mを超える	- ~ -	-	-
	それ以外	1.00	0.00 ~ 5.33	66.43	それ以外	0.00 ~ 5.33	2.04	10.29	それ以外	1.00	5.00 ~ 6.84	66.43	それ以外	5.00 ~ 6.84	2.04	10.29
11	100kN/m <sup>2</sup> を超える	-	- ~ -	-	3mを超える	- ~ -	-	-	100kN/m <sup>2</sup> を超える	-	- ~ -	-	3mを超える	- ~ -	-	-
	それ以外	1.00	0.00 ~ 5.10	63.62	それ以外	0.00 ~ 5.10	2.17	10.96	それ以外	1.00	5.00 ~ 7.52	63.62	それ以外	5.00 ~ 7.52	2.17	10.96
12	100kN/m <sup>2</sup> を超える	-	- ~ -	-	3mを超える	- ~ -	-	-	100kN/m <sup>2</sup> を超える	-	- ~ -	-	3mを超える	- ~ -	-	-
	それ以外	1.00	0.00 ~ 5.00	62.27	それ以外	0.00 ~ 5.00	2.20	11.11	それ以外	1.00	5.00 ~ 7.61	62.27	それ以外	5.00 ~ 7.61	2.20	11.11
13	100kN/m <sup>2</sup> を超える	-	- ~ -	-	3mを超える	- ~ -	-	-	100kN/m <sup>2</sup> を超える	-	- ~ -	-	3mを超える	- ~ -	-	-
	それ以外	1.00	0.00 ~ 6.90	87.45	それ以外	0.00 ~ 6.90	1.84	9.32	それ以外	1.00	5.00 ~ 8.67	87.45	それ以外	5.00 ~ 8.67	1.84	9.32
14	100kN/m <sup>2</sup> を超える	1.00	0.00 ~ 1.88	128.88	3mを超える	- ~ -	-	-	100kN/m <sup>2</sup> を超える	1.00	10.78 ~ 18.74	128.88	3mを超える	- ~ -	-	-
	それ以外	1.00	1.88 ~ 9.66	100.00	それ以外	0.00 ~ 9.66	2.26	11.43	それ以外	1.00	5.00 ~ 10.78	100.00	それ以外	5.00 ~ 18.74	2.26	11.43
15	100kN/m <sup>2</sup> を超える	1.00	0.00 ~ 1.05	115.85	3mを超える	- ~ -	-	-	100kN/m <sup>2</sup> を超える	1.00	12.67 ~ 18.72	115.85	3mを超える	- ~ -	-	-
	それ以外	1.00	1.05 ~ 8.84	100.00	それ以外	0.00 ~ 8.84	2.10	10.60	それ以外	1.00	5.00 ~ 12.67	100.00	それ以外	5.00 ~ 18.72	2.10	10.60

## 急傾斜地の崩壊区域調書

様式3-2 建築物に作用すると想定される衝撃に関する事項(1/1)(2/2)

調査年度 平成19年度

急傾斜地の位置		箇所番号		013A0759		箇所名		小軽米		所在地		九戸郡軽米町小軽米第12地割				
横断 測線 番号	急傾斜地の下端に隣接する土地								急傾斜地内							
	土石等の移動の高さと力の大きさ				土石等の堆積高さと力の大きさ				土石等の移動の高さと力の大きさ				土石等の堆積高さと力の大きさ			
	区分	高さ (m)	下端からの距離 (m)	力の大きさ (kN/m <sup>2</sup> )	区分	下端からの水平 距離(m)	高さ (m)	力の大きさ (kN/m <sup>2</sup> )	区分	高さ (m)	上端からの比高 (m)	力の大きさ (kN/m <sup>2</sup> )	区分	上端からの比高 (m)	高さ (m)	力の大きさ (kN/m <sup>2</sup> )
16	100kN/m <sup>2</sup> を超える	1.00	0.00 ~ 1.08	116.23	3mを超える	- ~ -	-	-	100kN/m <sup>2</sup> を超える	1.00	12.60 ~ 18.72	116.23	3mを超える	- ~ -	-	-
	それ以外	1.00	1.08 ~ 8.86	100.00	それ以外	0.00 ~ 8.86	2.10	10.62	それ以外	1.00	5.00 ~ 12.60	100.00	それ以外	5.00 ~ 18.72	2.10	10.62
17	100kN/m <sup>2</sup> を超える	1.00	0.00 ~ 1.29	119.53	3mを超える	- ~ -	-	-	100kN/m <sup>2</sup> を超える	1.00	12.69 ~ 21.04	119.53	3mを超える	- ~ -	-	-
	それ以外	1.00	1.29 ~ 9.07	100.00	それ以外	0.00 ~ 9.07	2.39	12.09	それ以外	1.00	5.00 ~ 12.69	100.00	それ以外	5.00 ~ 21.04	2.39	12.09
18	100kN/m <sup>2</sup> を超える	1.00	0.00 ~ 1.62	124.71	3mを超える	- ~ -	-	-	100kN/m <sup>2</sup> を超える	1.00	12.69 ~ 25.73	124.71	3mを超える	- ~ -	-	-
	それ以外	1.00	1.62 ~ 9.40	100.00	それ以外	0.00 ~ 9.40	2.69	13.61	それ以外	1.00	5.00 ~ 12.69	100.00	それ以外	5.00 ~ 25.73	2.69	13.61
19	100kN/m <sup>2</sup> を超える	1.00	0.00 ~ 1.51	122.94	3mを超える	- ~ -	-	-	100kN/m <sup>2</sup> を超える	1.00	12.69 ~ 23.84	122.94	3mを超える	- ~ -	-	-
	それ以外	1.00	1.51 ~ 9.29	100.00	それ以外	0.00 ~ 9.29	2.39	12.09	それ以外	1.00	5.00 ~ 12.69	100.00	それ以外	5.00 ~ 23.84	2.39	12.09
20	100kN/m <sup>2</sup> を超える	1.00	0.00 ~ 1.60	124.41	3mを超える	- ~ -	-	-	100kN/m <sup>2</sup> を超える	1.00	12.69 ~ 25.37	124.41	3mを超える	- ~ -	-	-
	それ以外	1.00	1.60 ~ 9.38	100.00	それ以外	0.00 ~ 9.38	2.69	13.61	それ以外	1.00	5.00 ~ 12.69	100.00	それ以外	5.00 ~ 25.37	2.69	13.61
21	100kN/m <sup>2</sup> を超える	1.00	0.00 ~ 1.58	124.06	3mを超える	- ~ -	-	-	100kN/m <sup>2</sup> を超える	1.00	12.69 ~ 24.99	124.06	3mを超える	- ~ -	-	-
	それ以外	1.00	1.58 ~ 9.36	100.00	それ以外	0.00 ~ 9.36	2.39	12.09	それ以外	1.00	5.00 ~ 12.69	100.00	それ以外	5.00 ~ 24.99	2.39	12.09
22	100kN/m <sup>2</sup> を超える	1.00	0.00 ~ 1.54	123.47	3mを超える	- ~ -	-	-	100kN/m <sup>2</sup> を超える	1.00	12.69 ~ 24.36	123.47	3mを超える	- ~ -	-	-
	それ以外	1.00	1.54 ~ 9.32	100.00	それ以外	0.00 ~ 9.32	2.39	12.09	それ以外	1.00	5.00 ~ 12.69	100.00	それ以外	5.00 ~ 24.36	2.39	12.09
23	100kN/m <sup>2</sup> を超える	1.00	0.00 ~ 1.49	122.69	3mを超える	- ~ -	-	-	100kN/m <sup>2</sup> を超える	1.00	12.69 ~ 23.60	122.69	3mを超える	- ~ -	-	-
	それ以外	1.00	1.49 ~ 9.27	100.00	それ以外	0.00 ~ 9.27	2.39	12.09	それ以外	1.00	5.00 ~ 12.69	100.00	それ以外	5.00 ~ 23.60	2.39	12.09
24	100kN/m <sup>2</sup> を超える	1.00	0.00 ~ 0.14	102.02	3mを超える	- ~ -	-	-	100kN/m <sup>2</sup> を超える	1.00	12.69 ~ 13.27	102.02	3mを超える	- ~ -	-	-
	それ以外	1.00	0.14 ~ 7.92	100.00	それ以外	0.00 ~ 7.92	1.93	9.76	それ以外	1.00	5.00 ~ 12.69	100.00	それ以外	5.00 ~ 13.27	1.93	9.76
25	100kN/m <sup>2</sup> を超える	1.00	0.00 ~ 0.00	100.07	3mを超える	- ~ -	-	-	100kN/m <sup>2</sup> を超える	1.00	12.69 ~ 12.71	100.07	3mを超える	- ~ -	-	-
	それ以外	1.00	0.00 ~ 7.79	100.00	それ以外	0.00 ~ 7.79	1.93	9.76	それ以外	1.00	5.00 ~ 12.69	100.00	それ以外	5.00 ~ 12.71	1.93	9.76
	100kN/m <sup>2</sup> を超える		~		3mを超える	~			100kN/m <sup>2</sup> を超える		~		3mを超える	~		
	それ以外		~		それ以外	~			それ以外		~		それ以外	~		
	100kN/m <sup>2</sup> を超える		~		3mを超える	~			100kN/m <sup>2</sup> を超える		~		3mを超える	~		
	それ以外		~		それ以外	~			それ以外		~		それ以外	~		
	100kN/m <sup>2</sup> を超える		~		3mを超える	~			100kN/m <sup>2</sup> を超える		~		3mを超える	~		
	それ以外		~		それ以外	~			それ以外		~		それ以外	~		
	100kN/m <sup>2</sup> を超える		~		3mを超える	~			100kN/m <sup>2</sup> を超える		~		3mを超える	~		
	それ以外		~		それ以外	~			それ以外		~		それ以外	~		