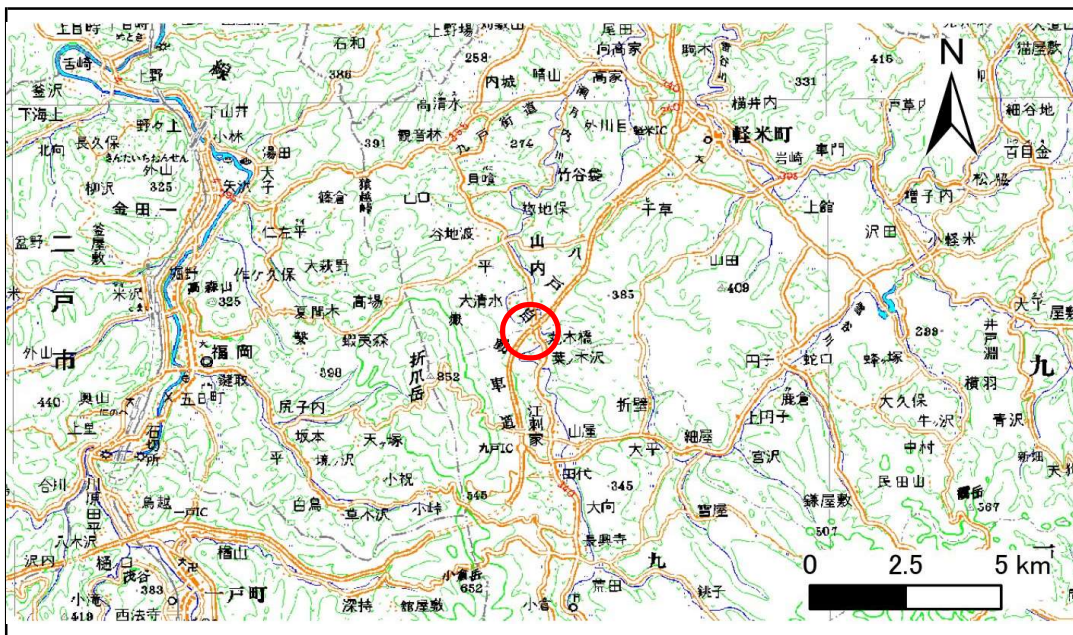


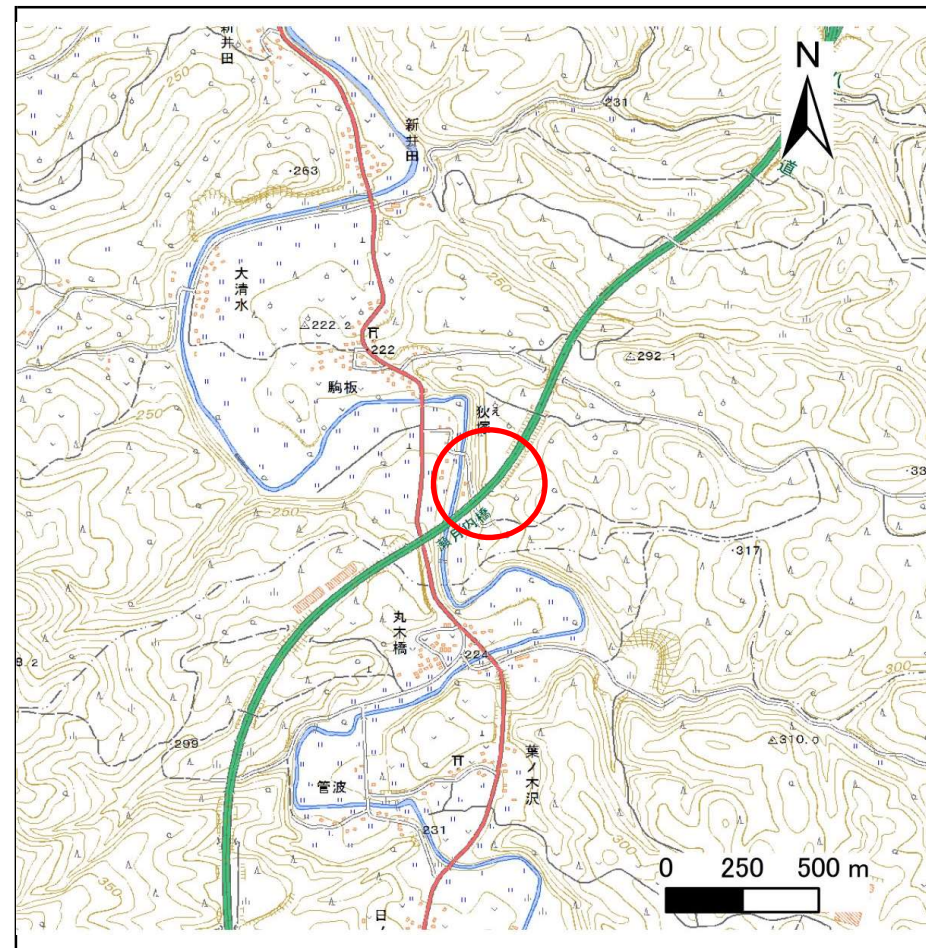
土砂災害防止に関する基礎調査(急傾斜地の崩壊)

表紙 概況、位置図

自然現象の種類	急傾斜地の崩壊
箇所番号	012B1012
箇所名	狄塚
所在地	九戸郡軽米町大字狄塚第1地割字川向
調査機関	県北広域振興局土木部二戸土木センター



位置図(S=1:200,000)



概況図(S=1:25,000)

急傾斜地の崩壊区域調書

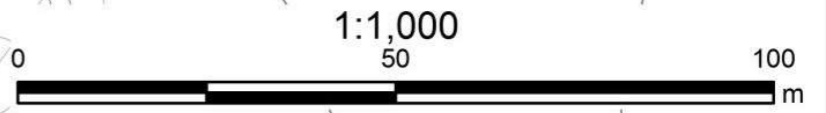
様式3-1 危害のおそれのある土地、著しい危害のおそれのある土地の設定図

調査年度 平成28年度

急傾斜地の位置	箇所番号	012B1012	箇所名	狄塚	所在地	九戸郡軽米町大字狄塚第1地割字川向
---------	------	----------	-----	----	-----	-------------------



- 凡例
- 上端
 - ▲ 下端
 - 著しい危害のおそれのある土地の区域
 - 危害のおそれのある土地の区域
 - 土石等の堆積高が3mを超える範囲
 - 土石等の移動による力が100kN/m²を超える範囲
 - 横断側線



急傾斜地の崩壊区域調査

様式3-2 建築物に作用すると想定される衝撃に関する事項(1/1)

調査年度 平成28年度

急傾斜地の位置		箇所番号 012B1012			箇所名 狄塚				所在地 九戸郡軽米町大字狄塚第1地割字川向							
横断 測線 番号	急傾斜地の下端に隣接する土地								急傾斜地内							
	土石等の移動の高さと力の大きさ				土石等の堆積高さとの大きさ				土石等の移動の高さと力の大きさ				土石等の堆積高さとの大きさ			
	区分	高さ (m)	下端からの距離 (m)	力の大きさ (kN/m ²)	区分	下端からの水平 距離(m)	高さ (m)	力の大きさ (kN/m ²)	区分	高さ (m)	上端からの比高 (m)	力の大きさ (kN/m ²)	区分	上端からの比高 (m)	高さ (m)	力の大きさ (kN/m ²)
1	100kN/m ² を超える	1.00	0.00 ~ 3.12	149.81	3mを超える	0.00 ~ 0.08	3.04	15.36	100kN/m ² を超える	1.00	10.69 ~ 34.20	149.81	3mを超える	30.00 ~ 34.20	3.04	15.36
	それ以外	1.00	3.12 ~ 10.91	100.00	それ以外	0.08 ~ 10.91	3.00	15.16	それ以外	1.00	5.00 ~ 10.69	100.00	それ以外	5.00 ~ 30.00	3.00	15.16
2	100kN/m ² を超える	1.00	0.00 ~ 2.60	140.79	3mを超える	— ~ —	—	—	100kN/m ² を超える	1.00	11.32 ~ 34.26	140.79	3mを超える	— ~ —	—	—
	それ以外	1.00	2.60 ~ 10.38	100.00	それ以外	0.00 ~ 10.38	2.91	14.70	それ以外	1.00	5.00 ~ 11.32	100.00	それ以外	5.00 ~ 34.26	2.91	14.70
3	100kN/m ² を超える	1.00	0.00 ~ 2.75	143.44	3mを超える	— ~ —	—	—	100kN/m ² を超える	1.00	11.11 ~ 34.63	143.44	3mを超える	— ~ —	—	—
	それ以外	1.00	2.75 ~ 10.54	100.00	それ以外	0.00 ~ 10.54	2.94	14.86	それ以外	1.00	5.00 ~ 11.11	100.00	それ以外	5.00 ~ 34.63	2.94	14.86
4	100kN/m ² を超える	1.00	0.00 ~ 2.96	146.93	3mを超える	— ~ —	—	—	100kN/m ² を超える	1.00	10.82 ~ 33.33	146.93	3mを超える	— ~ —	—	—
	それ以外	1.00	2.96 ~ 10.74	100.00	それ以外	0.00 ~ 10.74	3.00	15.16	それ以外	1.00	5.00 ~ 10.82	100.00	それ以外	5.00 ~ 33.33	3.00	15.16
5	100kN/m ² を超える	1.00	0.00 ~ 3.32	153.26	3mを超える	0.00 ~ 0.31	3.16	16.00	100kN/m ² を超える	1.00	10.53 ~ 31.41	153.26	3mを超える	25.00 ~ 31.41	3.16	16.00
	それ以外	1.00	3.32 ~ 11.10	100.00	それ以外	0.31 ~ 11.10	3.00	15.16	それ以外	1.00	5.00 ~ 10.53	100.00	それ以外	5.00 ~ 25.00	3.00	15.16
6	100kN/m ² を超える	1.00	0.00 ~ 3.36	153.96	3mを超える	0.00 ~ 0.32	3.17	16.02	100kN/m ² を超える	1.00	10.53 ~ 32.07	153.96	3mを超える	25.00 ~ 32.07	3.17	16.02
	それ以外	1.00	3.36 ~ 11.14	100.00	それ以外	0.32 ~ 11.14	3.00	15.16	それ以外	1.00	5.00 ~ 10.53	100.00	それ以外	5.00 ~ 25.00	3.00	15.16
7	100kN/m ² を超える	1.00	0.00 ~ 3.56	157.53	3mを超える	0.00 ~ 0.51	3.29	16.61	100kN/m ² を超える	1.00	10.68 ~ 33.83	157.53	3mを超える	25.00 ~ 33.83	3.29	16.61
	それ以外	1.00	3.56 ~ 11.35	100.00	それ以外	0.51 ~ 11.35	3.00	15.16	それ以外	1.00	5.00 ~ 10.68	100.00	それ以外	5.00 ~ 25.00	3.00	15.16
8	100kN/m ² を超える	1.00	0.00 ~ 0.22	103.26	3mを超える	— ~ —	—	—	100kN/m ² を超える	1.00	11.19 ~ 11.90	103.26	3mを超える	— ~ —	—	—
	それ以外	1.00	0.22 ~ 8.01	100.00	それ以外	0.00 ~ 8.01	2.02	10.24	それ以外	1.00	5.00 ~ 11.19	100.00	それ以外	5.00 ~ 11.90	2.02	10.24
9	100kN/m ² を超える	—	— ~ —	—	3mを超える	— ~ —	—	—	100kN/m ² を超える	—	— ~ —	—	3mを超える	— ~ —	—	—
	それ以外	1.00	0.00 ~ 7.67	98.39	それ以外	0.00 ~ 7.67	2.00	10.17	それ以外	1.00	5.00 ~ 11.00	98.39	それ以外	5.00 ~ 11.00	2.00	10.17
	100kN/m ² を超える		~		3mを超える	~			100kN/m ² を超える		~		3mを超える	~		
	それ以外		~		それ以外	~			それ以外		~		それ以外	~		
	100kN/m ² を超える		~		3mを超える	~			100kN/m ² を超える		~		3mを超える	~		
	それ以外		~		それ以外	~			それ以外		~		それ以外	~		
	100kN/m ² を超える		~		3mを超える	~			100kN/m ² を超える		~		3mを超える	~		
	それ以外		~		それ以外	~			それ以外		~		それ以外	~		
	100kN/m ² を超える		~		3mを超える	~			100kN/m ² を超える		~		3mを超える	~		
	それ以外		~		それ以外	~			それ以外		~		それ以外	~		