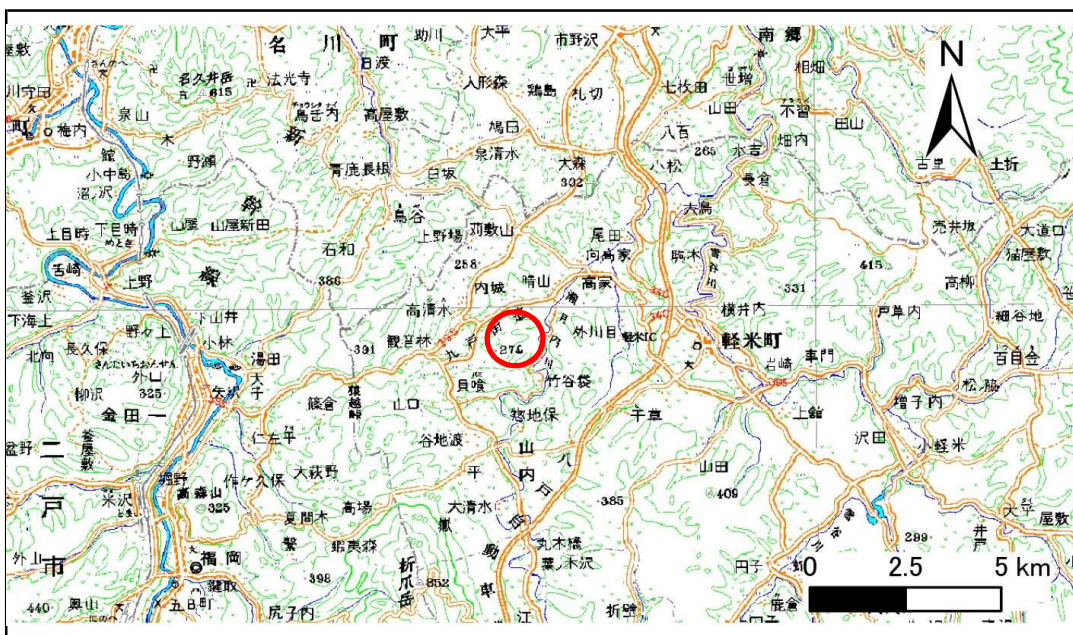


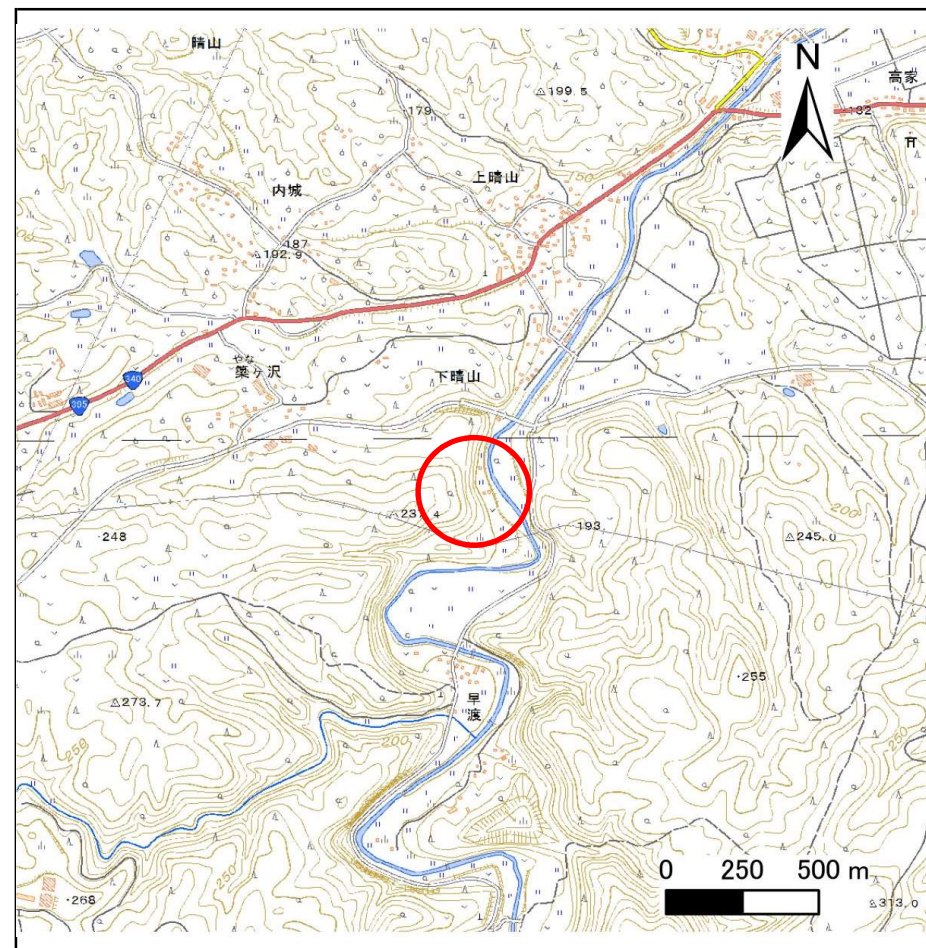
土砂災害防止に関する基礎調査(急傾斜地の崩壊)

表紙 概況、位置図

自然現象の種類	急傾斜地の崩壊
箇所番号	012B1008
箇所名	晴山-1
所在地	九戸郡軽米町大字晴山第7地割字築ヶ沢
調査機関	県北広域振興局土木部二戸土木センター



位置図(S=1:200,000)



概況図(S=1:25,000)

急傾斜地の崩壊区域調書

様式3-1 危害のおそれのある土地、著しい危害のおそれのある土地の設定図

調査年度 平成28年度

急傾斜地の位置	箇所番号	012B1008	箇所名	晴山-1	所在地	九戸郡軽米町大字晴山第7地割字築ヶ沢
---------	------	----------	-----	------	-----	--------------------



- 凡例
- 上端
 - ▲ 下端
 - 著しい危害のおそれのある土地の区域
 - 危害のおそれのある土地の区域
 - 土石等の堆積高が3mを超える範囲
 - 土石等の移動による力が100kN/m²を超える範囲
 - 横断側線

急傾斜地の崩壊区域調査

様式3-2 建築物に作用すると想定される衝撃に関する事項(1/1)

調査年度	平成28年度
------	--------

急傾斜地の位置		箇所番号			箇所名				所在地		九戸郡軽米町大字晴山第7地割字築ヶ沢					
横断 測線 番号	急傾斜地の下端に隣接する土地								急傾斜地内							
	土石等の移動の高さと力の大きさ				土石等の堆積高さとの大きさ				土石等の移動の高さと力の大きさ				土石等の堆積高さとの大きさ			
	区分	高さ (m)	下端からの距離 (m)	力の大きさ (kN/m ²)	区分	下端からの水平 距離(m)	高さ (m)	力の大きさ (kN/m ²)	区分	高さ (m)	上端からの比高 (m)	力の大きさ (kN/m ²)	区分	上端からの比高 (m)	高さ (m)	力の大きさ (kN/m ²)
1	100kN/m ² を超える	1.00	0.00 ~ 3.58	157.93	3mを超える	0.00 ~ 1.28	3.61	18.25	100kN/m ² を超える	1.00	10.55 ~ 45.25	157.93	3mを超える	25.00 ~ 45.25	3.61	18.25
	それ以外	1.00	3.58 ~ 11.37	100.00	それ以外	1.28 ~ 11.37	3.00	15.16	それ以外	1.00	5.00 ~ 10.55	100.00	それ以外	5.00 ~ 25.00	3.00	15.16
2	100kN/m ² を超える	1.00	0.00 ~ 3.87	163.10	3mを超える	0.00 ~ 1.53	3.79	19.14	100kN/m ² を超える	1.00	10.64 ~ 45.91	163.10	3mを超える	25.00 ~ 45.91	3.79	19.14
	それ以外	1.00	3.87 ~ 11.66	100.00	それ以外	1.53 ~ 11.66	3.00	15.16	それ以外	1.00	5.00 ~ 10.64	100.00	それ以外	5.00 ~ 25.00	3.00	15.16
3	100kN/m ² を超える	1.00	0.00 ~ 3.84	162.61	3mを超える	0.00 ~ 1.63	3.87	19.54	100kN/m ² を超える	1.00	10.81 ~ 42.06	162.61	3mを超える	25.00 ~ 42.06	3.87	19.54
	それ以外	1.00	3.84 ~ 11.63	100.00	それ以外	1.63 ~ 11.63	3.00	15.16	それ以外	1.00	5.00 ~ 10.81	100.00	それ以外	5.00 ~ 25.00	3.00	15.16
4	100kN/m ² を超える	1.00	0.00 ~ 3.87	163.13	3mを超える	0.00 ~ 1.48	3.75	18.94	100kN/m ² を超える	1.00	10.58 ~ 49.38	163.13	3mを超える	25.00 ~ 49.38	3.75	18.94
	それ以外	1.00	3.87 ~ 11.66	100.00	それ以外	1.48 ~ 11.66	3.00	15.16	それ以外	1.00	5.00 ~ 10.58	100.00	それ以外	5.00 ~ 25.00	3.00	15.16
5	100kN/m ² を超える	1.00	0.00 ~ 3.87	163.10	3mを超える	0.00 ~ 1.48	3.75	18.96	100kN/m ² を超える	1.00	10.59 ~ 48.76	163.10	3mを超える	25.00 ~ 48.76	3.75	18.96
	それ以外	1.00	3.87 ~ 11.66	100.00	それ以外	1.48 ~ 11.66	3.00	15.16	それ以外	1.00	5.00 ~ 10.59	100.00	それ以外	5.00 ~ 25.00	3.00	15.16
6	100kN/m ² を超える	1.00	0.00 ~ 3.83	162.34	3mを超える	0.00 ~ 1.63	3.86	19.53	100kN/m ² を超える	1.00	10.80 ~ 41.42	162.34	3mを超える	25.00 ~ 41.42	3.86	19.53
	それ以外	1.00	3.83 ~ 11.61	100.00	それ以外	1.63 ~ 11.61	3.00	15.16	それ以外	1.00	5.00 ~ 10.80	100.00	それ以外	5.00 ~ 25.00	3.00	15.16
7	100kN/m ² を超える	1.00	0.00 ~ 3.77	161.21	3mを超える	0.00 ~ 1.52	3.78	19.12	100kN/m ² を超える	1.00	10.63 ~ 40.59	161.21	3mを超える	25.00 ~ 40.59	3.78	19.12
	それ以外	1.00	3.77 ~ 11.55	100.00	それ以外	1.52 ~ 11.55	3.00	15.16	それ以外	1.00	5.00 ~ 10.63	100.00	それ以外	5.00 ~ 25.00	3.00	15.16
8	100kN/m ² を超える	1.00	0.00 ~ 3.70	159.97	3mを超える	0.00 ~ 0.57	3.33	16.82	100kN/m ² を超える	1.00	10.79 ~ 36.93	159.97	3mを超える	25.00 ~ 36.93	3.33	16.82
	それ以外	1.00	3.70 ~ 11.48	100.00	それ以外	0.57 ~ 11.48	3.00	15.16	それ以外	1.00	5.00 ~ 10.79	100.00	それ以外	5.00 ~ 25.00	3.00	15.16
9	100kN/m ² を超える	1.00	0.00 ~ 3.70	159.91	3mを超える	0.00 ~ 0.53	3.30	16.66	100kN/m ² を超える	1.00	10.70 ~ 37.20	159.91	3mを超える	25.00 ~ 37.20	3.30	16.66
	それ以外	1.00	3.70 ~ 11.48	100.00	それ以外	0.53 ~ 11.48	3.00	15.16	それ以外	1.00	5.00 ~ 10.70	100.00	それ以外	5.00 ~ 25.00	3.00	15.16
10	100kN/m ² を超える	1.00	0.00 ~ 3.68	159.62	3mを超える	0.00 ~ 0.47	3.26	16.47	100kN/m ² を超える	1.00	10.62 ~ 37.50	159.62	3mを超える	25.00 ~ 37.50	3.26	16.47
	それ以外	1.00	3.68 ~ 11.46	100.00	それ以外	0.47 ~ 11.46	3.00	15.16	それ以外	1.00	5.00 ~ 10.62	100.00	それ以外	5.00 ~ 25.00	3.00	15.16
	100kN/m ² を超える		~		3mを超える	~			100kN/m ² を超える		~		3mを超える	~		
	それ以外		~		それ以外	~			それ以外		~		それ以外	~		
	100kN/m ² を超える		~		3mを超える	~			100kN/m ² を超える		~		3mを超える	~		
	それ以外		~		それ以外	~			それ以外		~		それ以外	~		
	100kN/m ² を超える		~		3mを超える	~			100kN/m ² を超える		~		3mを超える	~		
	それ以外		~		それ以外	~			それ以外		~		それ以外	~		
	100kN/m ² を超える		~		3mを超える	~			100kN/m ² を超える		~		3mを超える	~		
	それ以外		~		それ以外	~			それ以外		~		それ以外	~		