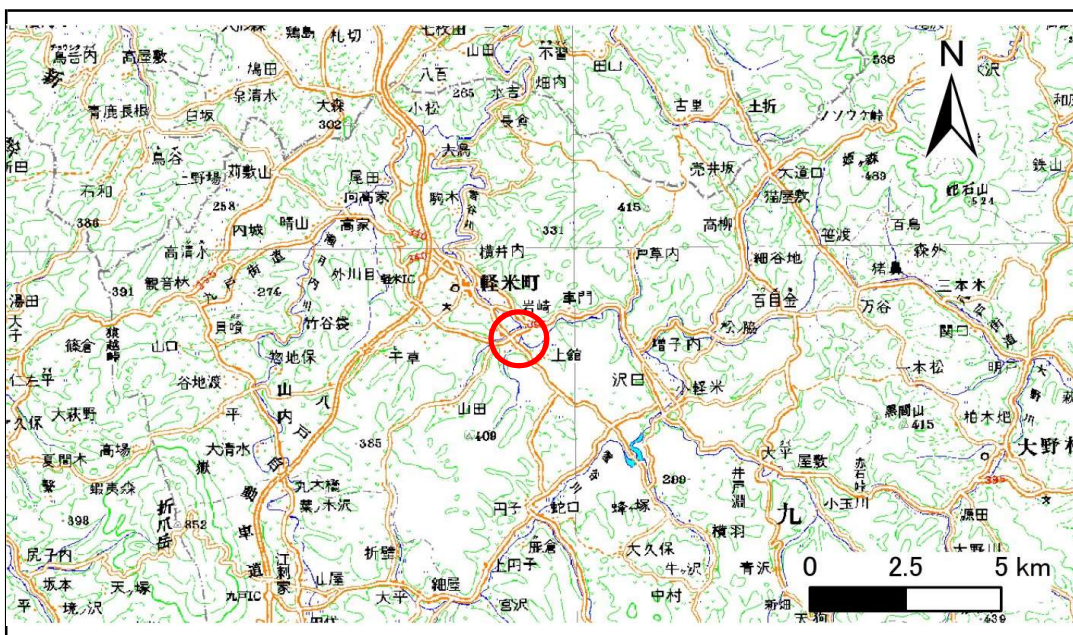


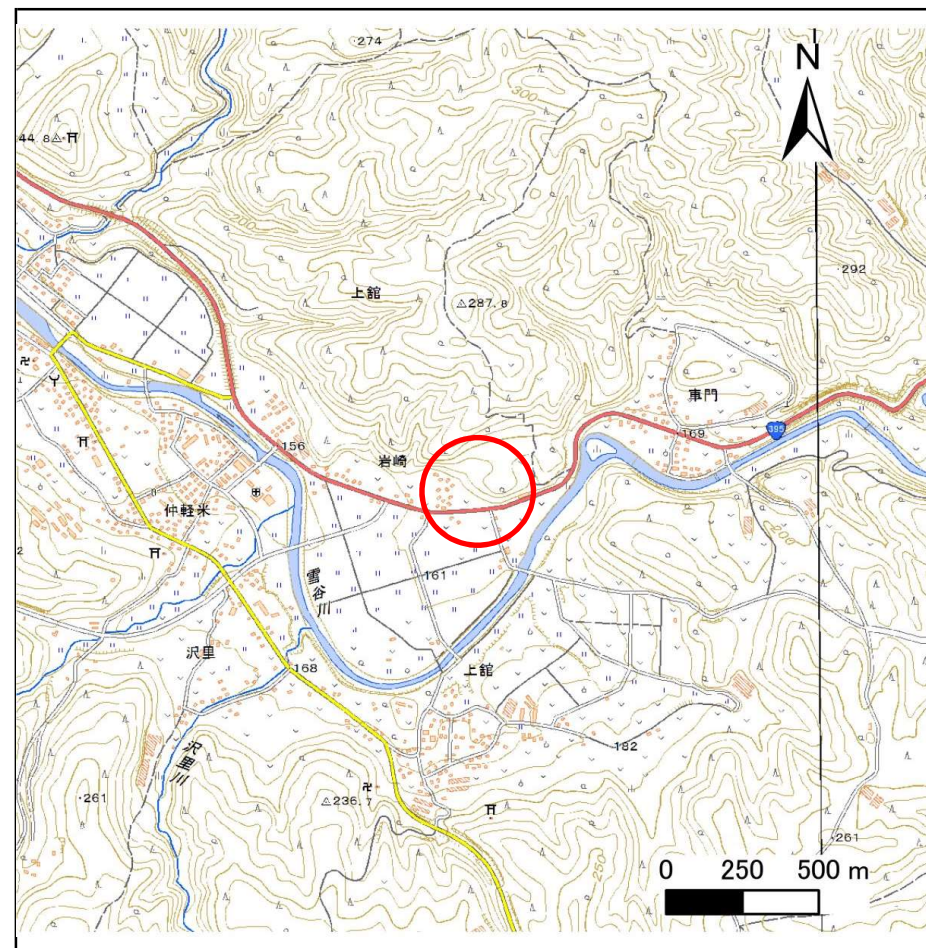
土砂災害防止に関する基礎調査(急傾斜地の崩壊)

表紙 概況、位置図

自然現象の種類	急傾斜地の崩壊
箇所番号	012B1007
箇所名	上館-8
所在地	九戸郡軽米町大字上館第15地割字岩崎
調査機関	県北広域振興局土木部二戸土木センター



位置図(S=1:200,000)



概況図(S=1:25,000)

急傾斜地の崩壊区域調書

様式3-1 危害のおそれのある土地、著しい危害のおそれのある土地の設定図

調査年度

平成28年度

急傾斜地の位置 箇所番号 012B1007 箇所名 上館-8 所在地 九戸郡軽米町大字上館第15地割字岩崎



- 凡例
- 上端
 - ▲ 下端
 - 著しい危害のおそれのある土地の区域
 - 危害のおそれのある土地の区域
 - 土石等の堆積高が3mを超える範囲
 - 土石等の移動による力が100kN/m²を超える範囲
 - 横断側線

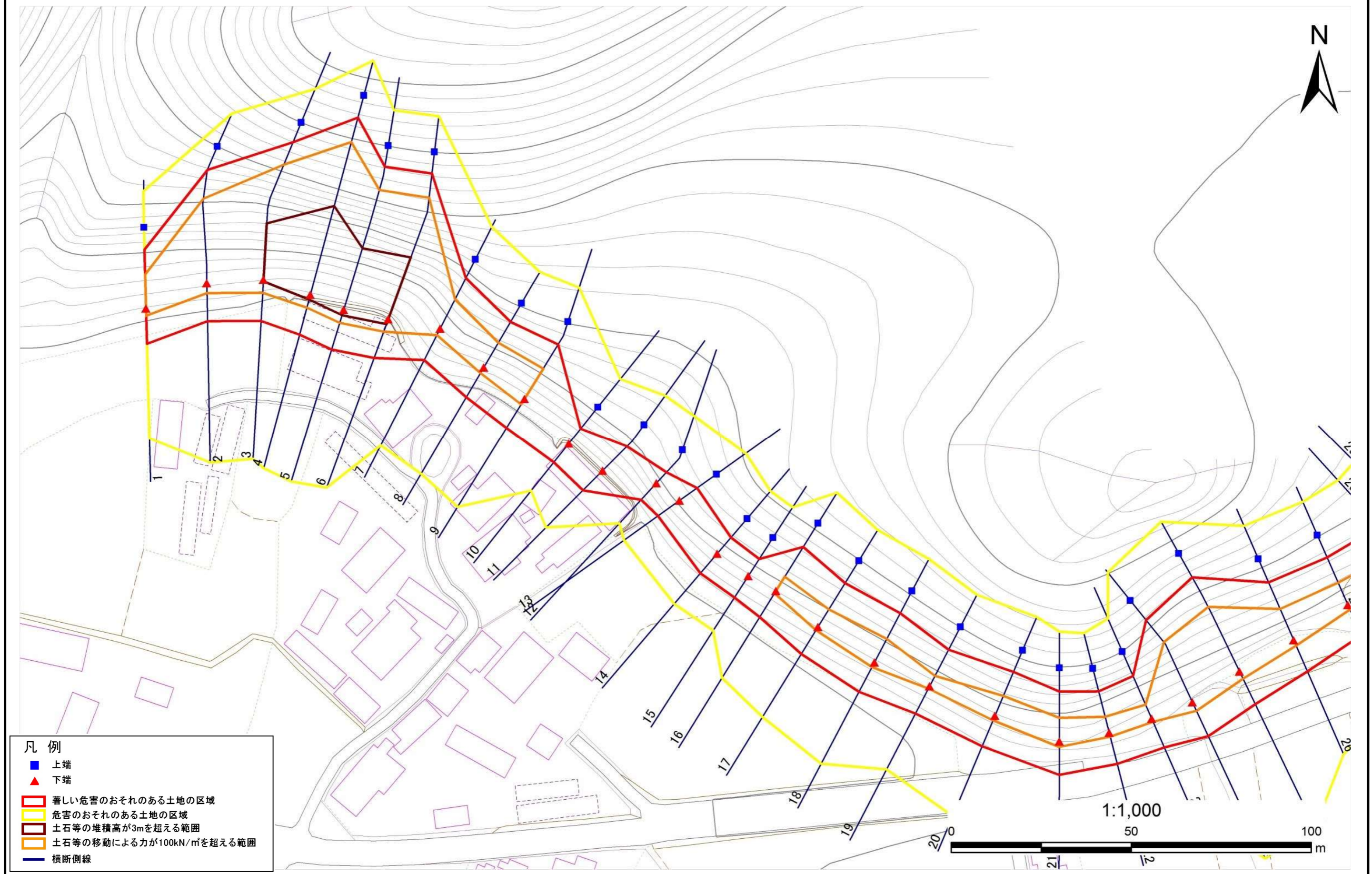
急傾斜地の崩壊区域調書

様式3-1 危害のおそれのある土地、著しい危害のおそれのある土地の設定図

調査年度

平成28年度

急傾斜地の位置 箇所番号 012B1007 箇所名 上館-8 所在地 九戸郡軽米町大字上館第15地割字岩崎



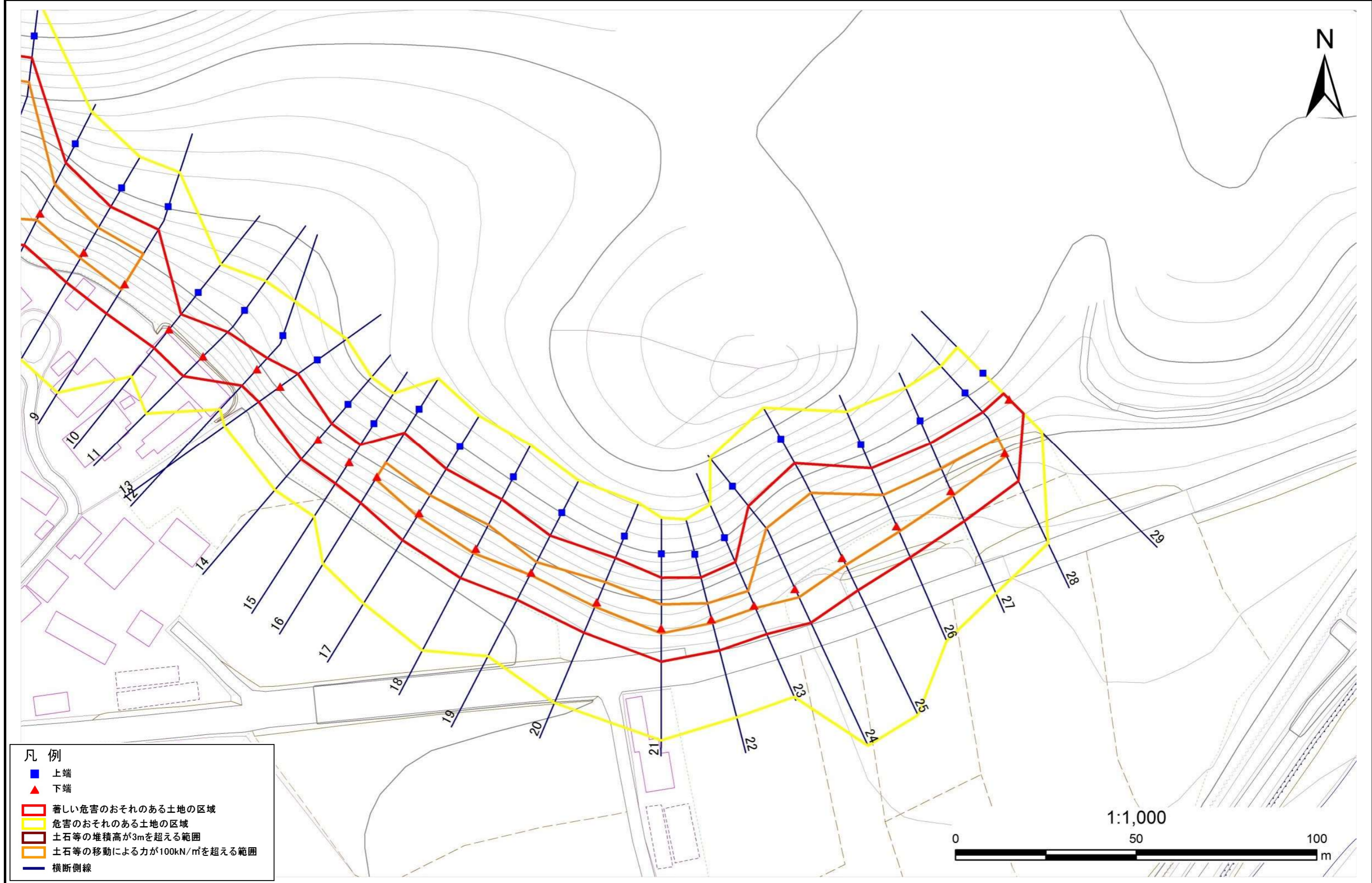
- 凡例
- 上端
 - ▲ 下端
 - 著しい危害のおそれのある土地の区域
 - 危害のおそれのある土地の区域
 - 土石等の堆積高が3mを超える範囲
 - 土石等の移動による力が100kN/m²を超える範囲
 - 横断側線

急傾斜地の崩壊区域調書

様式3-1 危害のおそれのある土地、著しい危害のおそれのある土地の設定図

調査年度 平成28年度

急傾斜地の位置	箇所番号	012B1007	箇所名	上館-8	所在地	九戸郡軽米町大字上館第15地割字岩崎
---------	------	----------	-----	------	-----	--------------------



- 凡例
- 上端
 - ▲ 下端
 - 著しい危害のおそれのある土地の区域
 - 危害のおそれのある土地の区域
 - 土石等の堆積高が3mを超える範囲
 - 土石等の移動による力が100kN/m²を超える範囲
 - 横断側線

急傾斜地の崩壊区域調査

様式3-2 建築物に作用すると想定される衝撃に関する事項(1/2)

											調査年度	平成28年度					
急傾斜地の位置			箇所番号			箇所名			所在地		九戸郡軽米町大字上館第15地割字岩崎						
横断 測線 番号	急傾斜地の下端に隣接する土地								急傾斜地内								
	土石等の移動の高さと力の大きさ				土石等の堆積高さとの大きさ				土石等の移動の高さと力の大きさ				土石等の堆積高さとの大きさ				
	区分	高さ (m)	下端からの距離 (m)	力の大きさ (kN/m ²)	区分	下端からの水平 距離(m)	高さ (m)	力の大きさ (kN/m ²)	区分	高さ (m)	上端からの比高 (m)	力の大きさ (kN/m ²)	区分	上端からの比高 (m)	高さ (m)	力の大きさ (kN/m ²)	
1	100kN/m ² を超える	1.00	0.00 ~ 2.02	131.46	3mを超える	— ~ —	—	—	100kN/m ² を超える	1.00	10.55 ~ 18.10	131.46	3mを超える	— ~ —	—	—	
	それ以外	1.00	2.02 ~ 9.82	100.00	それ以外	0.00 ~ 9.82	2.41	12.18	それ以外	1.00	5.00 ~ 10.55	100.00	それ以外	5.00 ~ 18.10	2.41	12.18	
2	100kN/m ² を超える	1.00	0.00 ~ 2.80	144.18	3mを超える	— ~ —	—	—	100kN/m ² を超える	1.00	10.69 ~ 27.26	144.18	3mを超える	— ~ —	—	—	
	それ以外	1.00	2.80 ~ 10.58	100.00	それ以外	0.00 ~ 10.58	2.93	14.82	それ以外	1.00	5.00 ~ 10.69	100.00	それ以外	5.00 ~ 27.26	2.93	14.82	
3	100kN/m ² を超える	1.00	0.00 ~ 3.70	160.05	3mを超える	0.00 ~ 0.48	3.27	16.50	100kN/m ² を超える	1.00	10.63 ~ 38.10	160.05	3mを超える	25.00 ~ 38.10	3.27	16.50	
	それ以外	1.00	3.70 ~ 11.49	100.00	それ以外	0.48 ~ 11.49	3.00	15.16	それ以外	1.00	5.00 ~ 10.63	100.00	それ以外	5.00 ~ 25.00	3.00	15.16	
4	100kN/m ² を超える	1.00	0.00 ~ 3.73	160.51	3mを超える	0.00 ~ 1.39	3.68	18.62	100kN/m ² を超える	1.00	10.53 ~ 45.06	160.51	3mを超える	25.00 ~ 45.06	3.68	18.62	
	それ以外	1.00	3.73 ~ 11.51	100.00	それ以外	1.39 ~ 11.51	3.00	15.16	それ以外	1.00	5.00 ~ 10.53	100.00	それ以外	5.00 ~ 25.00	3.00	15.16	
5	100kN/m ² を超える	1.00	0.00 ~ 3.78	161.40	3mを超える	0.00 ~ 1.56	3.81	19.26	100kN/m ² を超える	1.00	10.68 ~ 40.21	161.40	3mを超える	25.00 ~ 40.21	3.81	19.26	
	それ以外	1.00	3.78 ~ 11.56	100.00	それ以外	1.56 ~ 11.56	3.00	15.16	それ以外	1.00	5.00 ~ 10.68	100.00	それ以外	5.00 ~ 25.00	3.00	15.16	
6	100kN/m ² を超える	1.00	0.00 ~ 3.73	160.61	3mを超える	0.00 ~ 1.49	3.76	19.01	100kN/m ² を超える	1.00	10.60 ~ 40.01	160.61	3mを超える	25.00 ~ 40.01	3.76	19.01	
	それ以外	1.00	3.73 ~ 11.52	100.00	それ以外	1.49 ~ 11.52	3.00	15.16	それ以外	1.00	5.00 ~ 10.60	100.00	それ以外	5.00 ~ 25.00	3.00	15.16	
7	100kN/m ² を超える	1.00	0.00 ~ 2.06	132.03	3mを超える	— ~ —	—	—	100kN/m ² を超える	1.00	10.67 ~ 18.30	132.03	3mを超える	— ~ —	—	—	
	それ以外	1.00	2.06 ~ 9.85	100.00	それ以外	0.00 ~ 9.85	2.47	12.48	それ以外	1.00	5.00 ~ 10.67	100.00	それ以外	5.00 ~ 18.30	2.47	12.48	
8	100kN/m ² を超える	1.00	0.00 ~ 1.87	128.74	3mを超える	— ~ —	—	—	100kN/m ² を超える	1.00	10.62 ~ 17.20	128.74	3mを超える	— ~ —	—	—	
	それ以外	1.00	1.87 ~ 9.65	100.00	それ以外	0.00 ~ 9.65	2.45	12.38	それ以外	1.00	5.00 ~ 10.62	100.00	それ以外	5.00 ~ 17.20	2.45	12.38	
9	100kN/m ² を超える	1.00	0.00 ~ 1.81	127.88	3mを超える	— ~ —	—	—	100kN/m ² を超える	1.00	10.64 ~ 17.70	127.88	3mを超える	— ~ —	—	—	
	それ以外	1.00	1.81 ~ 9.60	100.00	それ以外	0.00 ~ 9.60	2.29	11.62	それ以外	1.00	5.00 ~ 10.64	100.00	それ以外	5.00 ~ 17.70	2.29	11.62	
10	100kN/m ² を超える	—	— ~ —	—	3mを超える	— ~ —	—	—	100kN/m ² を超える	—	— ~ —	—	3mを超える	— ~ —	—	—	
	それ以外	1.00	0.00 ~ 6.69	84.54	それ以外	0.00 ~ 0.00	1.64	8.30	それ以外	1.00	5.00 ~ 8.40	84.54	それ以外	5.00 ~ 8.40	1.64	8.30	
11	100kN/m ² を超える	1.00	0.00 ~ 0.02	100.31	3mを超える	— ~ —	—	—	100kN/m ² を超える	1.00	11.14 ~ 11.20	100.31	3mを超える	— ~ —	—	—	
	それ以外	1.00	0.02 ~ 7.81	100.00	それ以外	0.00 ~ 7.81	2.02	10.27	それ以外	1.00	5.00 ~ 11.14	100.00	それ以外	5.00 ~ 11.20	2.02	10.27	
12	100kN/m ² を超える	—	— ~ —	—	3mを超える	— ~ —	—	—	100kN/m ² を超える	—	— ~ —	—	3mを超える	— ~ —	—	—	
	それ以外	1.00	0.00 ~ 6.28	78.94	それ以外	0.00 ~ 0.00	1.63	8.26	それ以外	1.00	5.00 ~ 7.60	78.94	それ以外	5.00 ~ 7.60	1.63	8.26	
13	100kN/m ² を超える	—	— ~ —	—	3mを超える	— ~ —	—	—	100kN/m ² を超える	—	— ~ —	—	3mを超える	— ~ —	—	—	
	それ以外	1.00	0.00 ~ 7.36	93.88	それ以外	0.00 ~ 0.00	1.75	8.86	それ以外	1.00	5.00 ~ 9.50	93.88	それ以外	5.00 ~ 9.50	1.75	8.86	
14	100kN/m ² を超える	—	— ~ —	—	3mを超える	— ~ —	—	—	100kN/m ² を超える	—	— ~ —	—	3mを超える	— ~ —	—	—	
	それ以外	1.00	0.00 ~ 7.21	91.69	それ以外	0.00 ~ 0.00	1.72	8.69	それ以外	1.00	5.00 ~ 9.19	91.69	それ以外	5.00 ~ 9.19	1.72	8.69	
15	100kN/m ² を超える	—	— ~ —	—	3mを超える	— ~ —	—	—	100kN/m ² を超える	—	— ~ —	—	3mを超える	— ~ —	—	—	
	それ以外	1.00	0.00 ~ 7.10	90.25	それ以外	0.00 ~ 0.00	1.71	8.63	それ以外	1.00	5.00 ~ 9.00	90.25	それ以外	5.00 ~ 9.00	1.71	8.63	

急傾斜地の崩壊区域調査

様式3-2 建築物に作用すると想定される衝撃に関する事項(2/2)

調査年度 平成28年度

急傾斜地の位置		箇所番号 012B1007			箇所名 上館-8				所在地 九戸郡軽米町大字上館第15地割字岩崎							
横断 測線 番号	急傾斜地の下端に隣接する土地								急傾斜地内							
	土石等の移動の高さと力の大きさ				土石等の堆積高さとの大きさ				土石等の移動の高さと力の大きさ				土石等の堆積高さとの大きさ			
	区分	高さ (m)	下端からの距離 (m)	力の大きさ (kN/m ²)	区分	下端からの水平 距離(m)	高さ (m)	力の大きさ (kN/m ²)	区分	高さ (m)	上端からの比高 (m)	力の大きさ (kN/m ²)	区分	上端からの比高 (m)	高さ (m)	力の大きさ (kN/m ²)
16	100kN/m ² を超える	1.00	0.00 ~ 0.80	112.00	3mを超える	— ~ —	—	—	100kN/m ² を超える	1.00	11.25 ~ 14.20	112.00	3mを超える	— ~ —	—	—
	それ以外	1.00	0.80 ~ 8.59	100.00	それ以外	0.00 ~ 8.59	2.02	10.21	それ以外	1.00	5.00 ~ 11.25	100.00	それ以外	5.00 ~ 14.20	2.02	10.21
17	100kN/m ² を超える	1.00	0.00 ~ 1.10	116.51	3mを超える	— ~ —	—	—	100kN/m ² を超える	1.00	10.85 ~ 14.70	116.51	3mを超える	— ~ —	—	—
	それ以外	1.00	1.10 ~ 8.88	100.00	それ以外	0.00 ~ 8.88	2.06	10.47	それ以外	1.00	5.00 ~ 10.85	100.00	それ以外	5.00 ~ 14.70	2.06	10.47
18	100kN/m ² を超える	1.00	0.00 ~ 1.45	122.13	3mを超える	— ~ —	—	—	100kN/m ² を超える	1.00	10.67 ~ 15.90	122.13	3mを超える	— ~ —	—	—
	それ以外	1.00	1.45 ~ 9.24	100.00	それ以外	0.00 ~ 9.24	2.29	11.58	それ以外	1.00	5.00 ~ 10.67	100.00	それ以外	5.00 ~ 15.90	2.29	11.58
19	100kN/m ² を超える	1.00	0.00 ~ 0.73	110.83	3mを超える	— ~ —	—	—	100kN/m ² を超える	1.00	10.72 ~ 13.00	110.83	3mを超える	— ~ —	—	—
	それ以外	1.00	0.73 ~ 8.51	100.00	それ以外	0.00 ~ 8.51	2.10	10.59	それ以外	1.00	5.00 ~ 10.72	100.00	それ以外	5.00 ~ 13.00	2.10	10.59
20	100kN/m ² を超える	1.00	0.00 ~ 1.39	121.06	3mを超える	— ~ —	—	—	100kN/m ² を超える	1.00	10.53 ~ 15.10	121.06	3mを超える	— ~ —	—	—
	それ以外	1.00	1.39 ~ 9.17	100.00	それ以外	0.00 ~ 9.17	2.36	11.94	それ以外	1.00	5.00 ~ 10.53	100.00	それ以外	5.00 ~ 15.10	2.36	11.94
21	100kN/m ² を超える	1.00	0.00 ~ 1.47	122.38	3mを超える	— ~ —	—	—	100kN/m ² を超える	1.00	10.54 ~ 15.50	122.38	3mを超える	— ~ —	—	—
	それ以外	1.00	1.47 ~ 9.26	100.00	それ以外	0.00 ~ 9.26	2.35	11.89	それ以外	1.00	5.00 ~ 10.54	100.00	それ以外	5.00 ~ 15.50	2.35	11.89
22	100kN/m ² を超える	1.00	0.00 ~ 1.11	116.66	3mを超える	— ~ —	—	—	100kN/m ² を超える	1.00	10.54 ~ 14.00	116.66	3mを超える	— ~ —	—	—
	それ以外	1.00	1.11 ~ 8.89	100.00	それ以外	0.00 ~ 8.89	2.17	10.95	それ以外	1.00	5.00 ~ 10.54	100.00	それ以外	5.00 ~ 14.00	2.17	10.95
23	100kN/m ² を超える	1.00	0.00 ~ 0.86	112.94	3mを超える	— ~ —	—	—	100kN/m ² を超える	1.00	10.88 ~ 13.80	112.94	3mを超える	— ~ —	—	—
	それ以外	1.00	0.86 ~ 8.65	100.00	それ以外	0.00 ~ 8.65	2.06	10.44	それ以外	1.00	5.00 ~ 10.88	100.00	それ以外	5.00 ~ 13.80	2.06	10.44
24	100kN/m ² を超える	1.00	0.00 ~ 2.59	140.74	3mを超える	— ~ —	—	—	100kN/m ² を超える	1.00	10.64 ~ 23.90	140.74	3mを超える	— ~ —	—	—
	それ以外	1.00	2.59 ~ 10.38	100.00	それ以外	0.00 ~ 10.38	2.62	13.25	それ以外	1.00	5.00 ~ 10.64	100.00	それ以外	5.00 ~ 23.90	2.62	13.25
25	100kN/m ² を超える	1.00	0.00 ~ 2.25	135.05	3mを超える	— ~ —	—	—	100kN/m ² を超える	1.00	11.11 ~ 24.13	135.05	3mを超える	— ~ —	—	—
	それ以外	1.00	2.25 ~ 10.03	100.00	それ以外	0.00 ~ 10.03	2.52	12.74	それ以外	1.00	5.00 ~ 11.11	100.00	それ以外	5.00 ~ 24.13	2.52	12.74
26	100kN/m ² を超える	1.00	0.00 ~ 1.70	126.04	3mを超える	— ~ —	—	—	100kN/m ² を超える	1.00	10.70 ~ 17.30	126.04	3mを超える	— ~ —	—	—
	それ以外	1.00	1.70 ~ 9.48	100.00	それ以外	0.00 ~ 9.48	2.27	11.53	それ以外	1.00	5.00 ~ 10.70	100.00	それ以外	5.00 ~ 17.30	2.27	11.53
27	100kN/m ² を超える	1.00	0.00 ~ 1.42	121.66	3mを超える	— ~ —	—	—	100kN/m ² を超える	1.00	10.59 ~ 15.50	121.66	3mを超える	— ~ —	—	—
	それ以外	1.00	1.42 ~ 9.21	100.00	それ以外	0.00 ~ 9.21	2.31	11.72	それ以外	1.00	5.00 ~ 10.59	100.00	それ以外	5.00 ~ 15.50	2.31	11.72
28	100kN/m ² を超える	1.00	0.00 ~ 0.93	113.97	3mを超える	— ~ —	—	—	100kN/m ² を超える	1.00	10.79 ~ 13.90	113.97	3mを超える	— ~ —	—	—
	それ以外	1.00	0.93 ~ 8.72	100.00	それ以外	0.00 ~ 8.72	2.08	10.52	それ以外	1.00	5.00 ~ 10.79	100.00	それ以外	5.00 ~ 13.90	2.08	10.52
29	100kN/m ² を超える	—	— ~ —	—	3mを超える	— ~ —	—	—	100kN/m ² を超える	—	— ~ —	—	3mを超える	— ~ —	—	—
	それ以外	1.00	0.00 ~ 5.57	69.58	それ以外	0.00 ~ 0.00	1.62	8.16	それ以外	1.00	5.00 ~ 6.40	69.58	それ以外	5.00 ~ 6.40	1.62	8.16
	100kN/m ² を超える		~		3mを超える	~			100kN/m ² を超える		~		3mを超える	~		
	それ以外		~		それ以外	~			それ以外		~		それ以外	~		