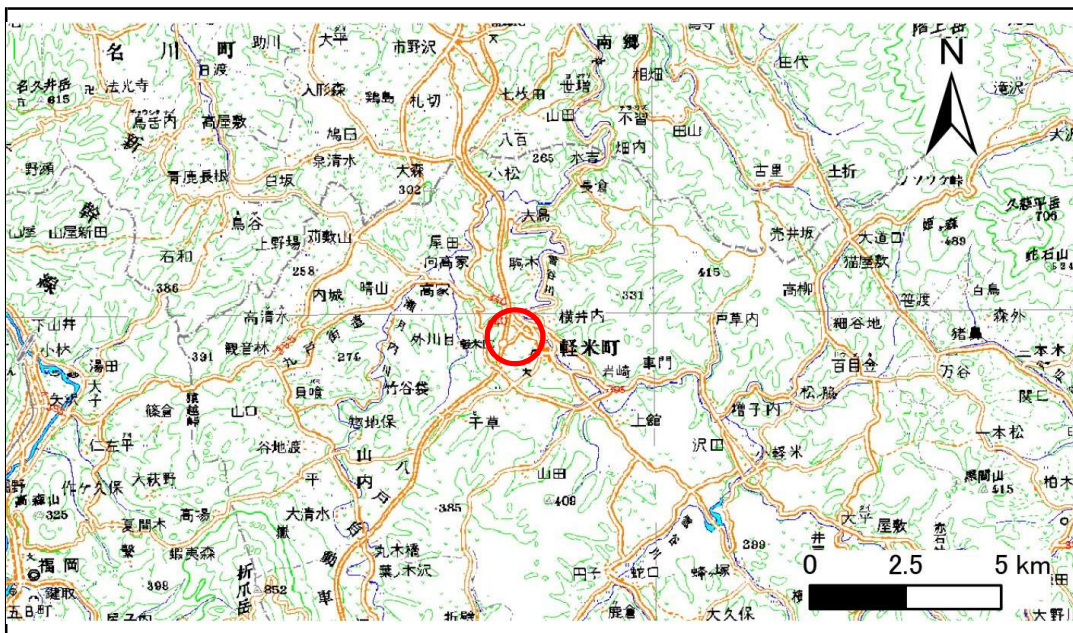


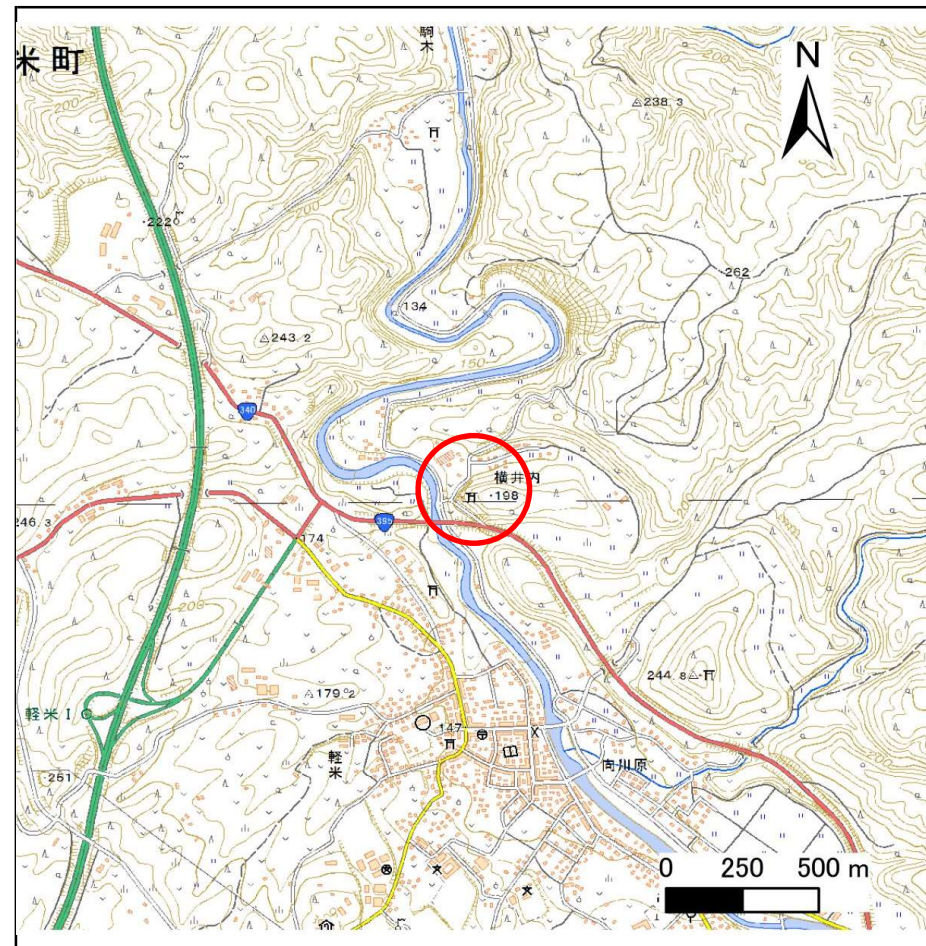
土砂災害防止に関する基礎調査(急傾斜地の崩壊)

表紙 概況、位置図

自然現象の種類	急傾斜地の崩壊
箇所番号	012B1002
箇所名	上館-3
所在地	九戸郡軽米町大字上館19地割字岸里下
調査機関	県北広域振興局土木部二戸土木センター



位置図(S=1:200,000)



概況図(S=1:25,000)

急傾斜地の崩壊区域調書

様式3-1 危害のおそれのある土地、著しい危害のおそれのある土地の設定図

調査年度

平成28年度

急傾斜地の位置 箇所番号 012B1002 箇所名 上館-3 所在地 九戸郡軽米町大字上館19地割字岸里下



- 凡例
- 上端
 - ▲ 下端
 - 著しい危害のおそれのある土地の区域
 - 危害のおそれのある土地の区域
 - 土石等の堆積高が3mを超える範囲
 - 土石等の移動による力が100kN/m²を超える範囲
 - 横断側線

急傾斜地の崩壊区域調査

様式3-2 建築物に作用すると想定される衝撃に関する事項(1/1)

調査年度

平成28年度

急傾斜地の位置		箇所番号			箇所名				所在地							
		012B1002			上館-3				九戸郡軽米町大字上館19地割字岸里下							
横断 測線 番号	急傾斜地の下端に隣接する土地								急傾斜地内							
	土石等の移動の高さと力の大きさ				土石等の堆積高さとの大きさ				土石等の移動の高さと力の大きさ				土石等の堆積高さとの大きさ			
	区分	高さ (m)	下端からの距離 (m)	力の大きさ (kN/m ²)	区分	下端からの水平 距離(m)	高さ (m)	力の大きさ (kN/m ²)	区分	高さ (m)	上端からの比高 (m)	力の大きさ (kN/m ²)	区分	上端からの比高 (m)	高さ (m)	力の大きさ (kN/m ²)
1	100kN/m ² を超える	—	— ~ —	—	3mを超える	— ~ —	—	—	100kN/m ² を超える	—	— ~ —	—	3mを超える	— ~ —	—	—
	それ以外	1.00	0.00 ~ 7.77	99.83	それ以外	0.00 ~ 7.77	1.95	9.86	それ以外	1.00	5.00 ~ 12.20	99.83	それ以外	5.00 ~ 12.20	1.95	9.86
2	100kN/m ² を超える	1.00	0.00 ~ 2.43	137.97	3mを超える	— ~ —	—	—	100kN/m ² を超える	1.00	10.62 ~ 22.07	137.97	3mを超える	— ~ —	—	—
	それ以外	1.00	2.43 ~ 10.21	100.00	それ以外	0.00 ~ 10.21	2.63	13.28	それ以外	1.00	5.00 ~ 10.62	100.00	それ以外	5.00 ~ 22.07	2.63	13.28
3	100kN/m ² を超える	1.00	0.00 ~ 3.06	148.72	3mを超える	0.00 ~ 0.06	3.03	15.31	100kN/m ² を超える	1.00	10.71 ~ 33.27	148.72	3mを超える	30.00 ~ 33.27	3.03	15.31
	それ以外	1.00	3.06 ~ 10.85	100.00	それ以外	0.06 ~ 10.85	3.00	15.16	それ以外	1.00	5.00 ~ 10.71	100.00	それ以外	5.00 ~ 30.00	3.00	15.16
4	100kN/m ² を超える	1.00	0.00 ~ 3.40	154.65	3mを超える	0.00 ~ 0.34	3.18	16.05	100kN/m ² を超える	1.00	10.53 ~ 32.68	154.65	3mを超える	25.00 ~ 32.68	3.18	16.05
	それ以外	1.00	3.40 ~ 11.18	100.00	それ以外	0.34 ~ 11.18	3.00	15.16	それ以外	1.00	5.00 ~ 10.53	100.00	それ以外	5.00 ~ 25.00	3.00	15.16
5	100kN/m ² を超える	1.00	0.00 ~ 3.48	156.08	3mを超える	0.00 ~ 0.66	3.39	17.12	100kN/m ² を超える	1.00	10.99 ~ 32.21	156.08	3mを超える	25.00 ~ 32.21	3.39	17.12
	それ以外	1.00	3.48 ~ 11.26	100.00	それ以外	0.66 ~ 11.26	3.00	15.16	それ以外	1.00	5.00 ~ 10.99	100.00	それ以外	5.00 ~ 25.00	3.00	15.16
6	100kN/m ² を超える	1.00	0.00 ~ 3.69	159.79	3mを超える	0.00 ~ 0.44	3.24	16.37	100kN/m ² を超える	1.00	10.59 ~ 38.47	159.79	3mを超える	25.00 ~ 38.47	3.24	16.37
	それ以外	1.00	3.69 ~ 11.47	100.00	それ以外	0.44 ~ 11.47	3.00	15.16	それ以外	1.00	5.00 ~ 10.59	100.00	それ以外	5.00 ~ 25.00	3.00	15.16
7	100kN/m ² を超える	1.00	0.00 ~ 3.74	160.81	3mを超える	0.00 ~ 1.50	3.76	19.02	100kN/m ² を超える	1.00	10.60 ~ 40.39	160.81	3mを超える	25.00 ~ 40.39	3.76	19.02
	それ以外	1.00	3.74 ~ 11.53	100.00	それ以外	1.50 ~ 11.53	3.00	15.16	それ以外	1.00	5.00 ~ 10.60	100.00	それ以外	5.00 ~ 25.00	3.00	15.16
8	100kN/m ² を超える	1.00	0.00 ~ 3.82	162.22	3mを超える	0.00 ~ 1.57	3.82	19.29	100kN/m ² を超える	1.00	10.69 ~ 41.99	162.22	3mを超える	25.00 ~ 41.99	3.82	19.29
	それ以外	1.00	3.82 ~ 11.61	100.00	それ以外	1.57 ~ 11.61	3.00	15.16	それ以外	1.00	5.00 ~ 10.69	100.00	それ以外	5.00 ~ 25.00	3.00	15.16
9	100kN/m ² を超える	1.00	0.00 ~ 3.72	160.41	3mを超える	0.00 ~ 1.46	3.73	18.86	100kN/m ² を超える	1.00	10.56 ~ 40.89	160.41	3mを超える	25.00 ~ 40.89	3.73	18.86
	それ以外	1.00	3.72 ~ 11.51	100.00	それ以外	1.46 ~ 11.51	3.00	15.16	それ以外	1.00	5.00 ~ 10.56	100.00	それ以外	5.00 ~ 25.00	3.00	15.16
10	100kN/m ² を超える	1.00	0.00 ~ 3.71	160.22	3mを超える	0.00 ~ 1.40	3.69	18.66	100kN/m ² を超える	1.00	10.54 ~ 43.31	160.22	3mを超える	25.00 ~ 43.31	3.69	18.66
	それ以外	1.00	3.71 ~ 11.50	100.00	それ以外	1.40 ~ 11.50	3.00	15.16	それ以外	1.00	5.00 ~ 10.54	100.00	それ以外	5.00 ~ 25.00	3.00	15.16
11	100kN/m ² を超える	1.00	0.00 ~ 3.12	149.72	3mを超える	0.00 ~ 1.05	3.47	17.55	100kN/m ² を超える	1.00	10.82 ~ 40.40	149.72	3mを超える	40.00 ~ 40.40	3.47	17.55
	それ以外	1.00	3.12 ~ 10.90	100.00	それ以外	1.05 ~ 10.90	3.00	15.16	それ以外	1.00	5.00 ~ 10.82	100.00	それ以外	5.00 ~ 40.00	3.00	15.16
12	100kN/m ² を超える	1.00	0.00 ~ 2.87	145.47	3mを超える	0.00 ~ 0.94	3.41	17.23	100kN/m ² を超える	1.00	11.10 ~ 40.15	145.47	3mを超える	40.00 ~ 40.15	3.41	17.23
	それ以外	1.00	2.87 ~ 10.66	100.00	それ以外	0.94 ~ 10.66	3.00	15.16	それ以外	1.00	5.00 ~ 11.10	100.00	それ以外	5.00 ~ 40.00	3.00	15.16
13	100kN/m ² を超える	1.00	0.00 ~ 2.23	134.65	3mを超える	0.00 ~ 0.67	3.27	16.54	100kN/m ² を超える	1.00	12.16 ~ 40.18	134.65	3mを超える	40.00 ~ 40.18	3.27	16.54
	それ以外	1.00	2.23 ~ 10.01	100.00	それ以外	0.67 ~ 10.01	3.00	15.16	それ以外	1.00	5.00 ~ 12.16	100.00	それ以外	5.00 ~ 40.00	3.00	15.16
14	100kN/m ² を超える	1.00	0.00 ~ 2.00	131.06	3mを超える	0.00 ~ 0.57	3.23	16.32	100kN/m ² を超える	1.00	12.68 ~ 41.64	131.06	3mを超える	40.00 ~ 41.64	3.23	16.32
	それ以外	1.00	2.00 ~ 9.78	100.00	それ以外	0.57 ~ 9.78	3.00	15.16	それ以外	1.00	5.00 ~ 12.68	100.00	それ以外	5.00 ~ 40.00	3.00	15.16
15	100kN/m ² を超える	1.00	0.00 ~ 2.02	131.34	3mを超える	0.00 ~ 0.56	3.23	16.32	100kN/m ² を超える	1.00	12.69 ~ 44.30	131.34	3mを超える	40.00 ~ 44.30	3.23	16.32
	それ以外	1.00	2.02 ~ 9.81	100.00	それ以外	0.56 ~ 9.81	3.00	15.16	それ以外	1.00	5.00 ~ 12.69	100.00	それ以外	5.00 ~ 40.00	3.00	15.16