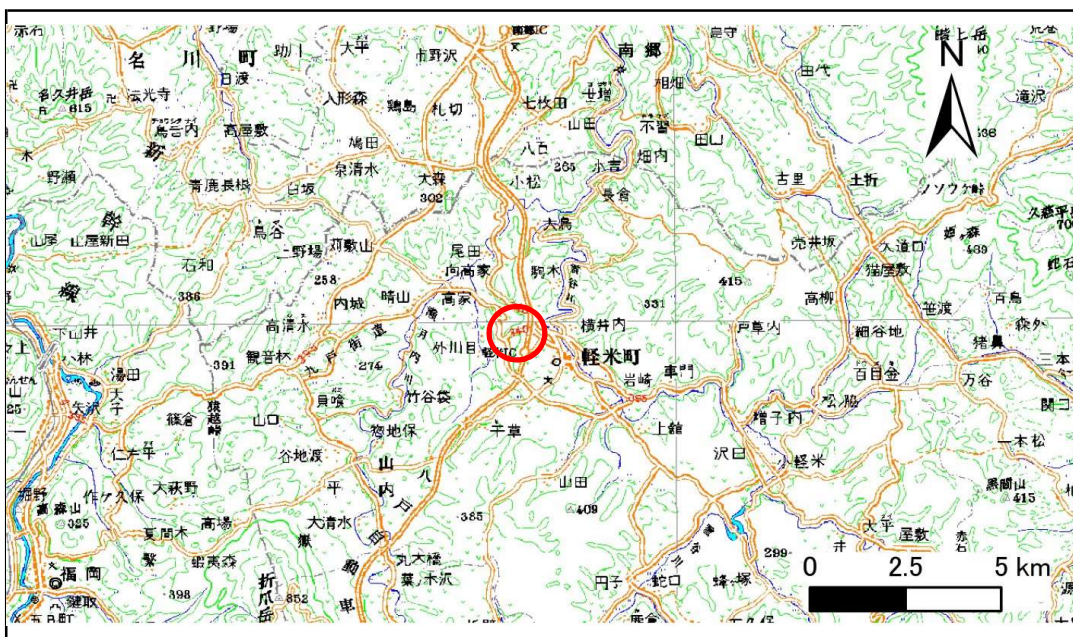


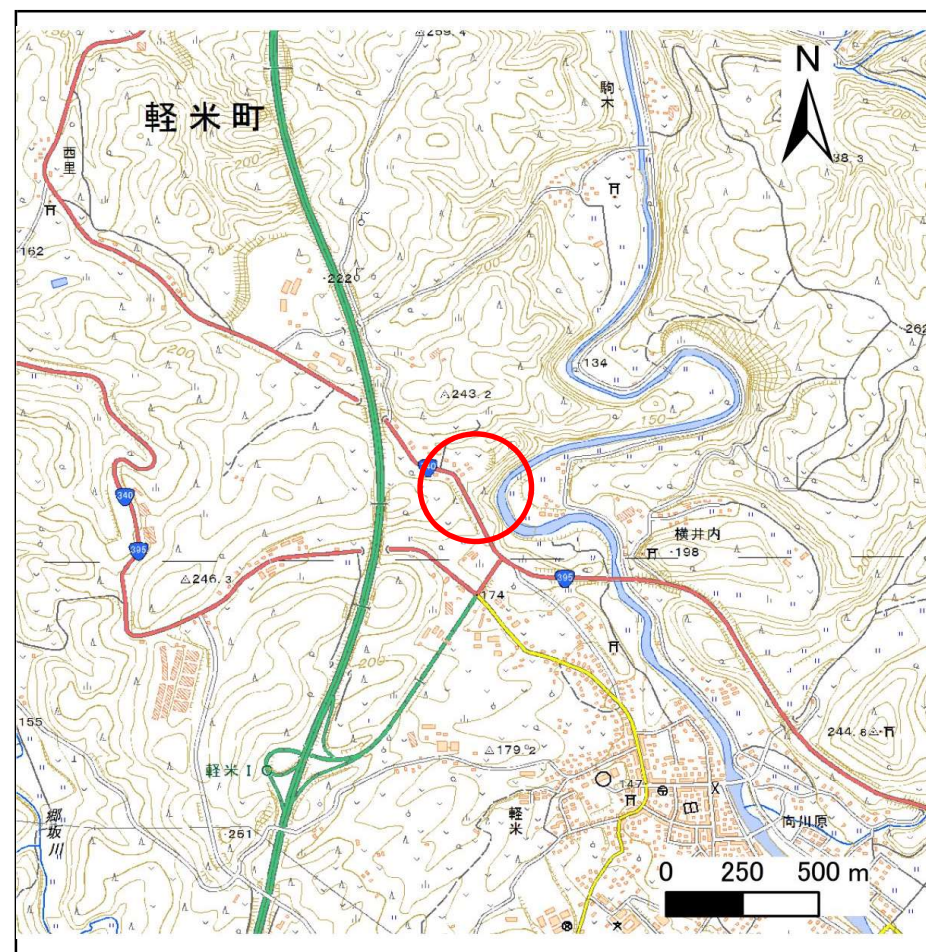
土砂災害防止に関する基礎調査(急傾斜地の崩壊)

表紙 概況、位置図

自然現象の種類	急傾斜地の崩壊
箇所番号	012B1001
箇所名	軽米-6
所在地	九戸郡軽米町大字軽米第8地割字大軽米
調査機関	県北広域振興局土木部二戸土木センター



位置図(S=1:200,000)



概況図(S=1:25,000)

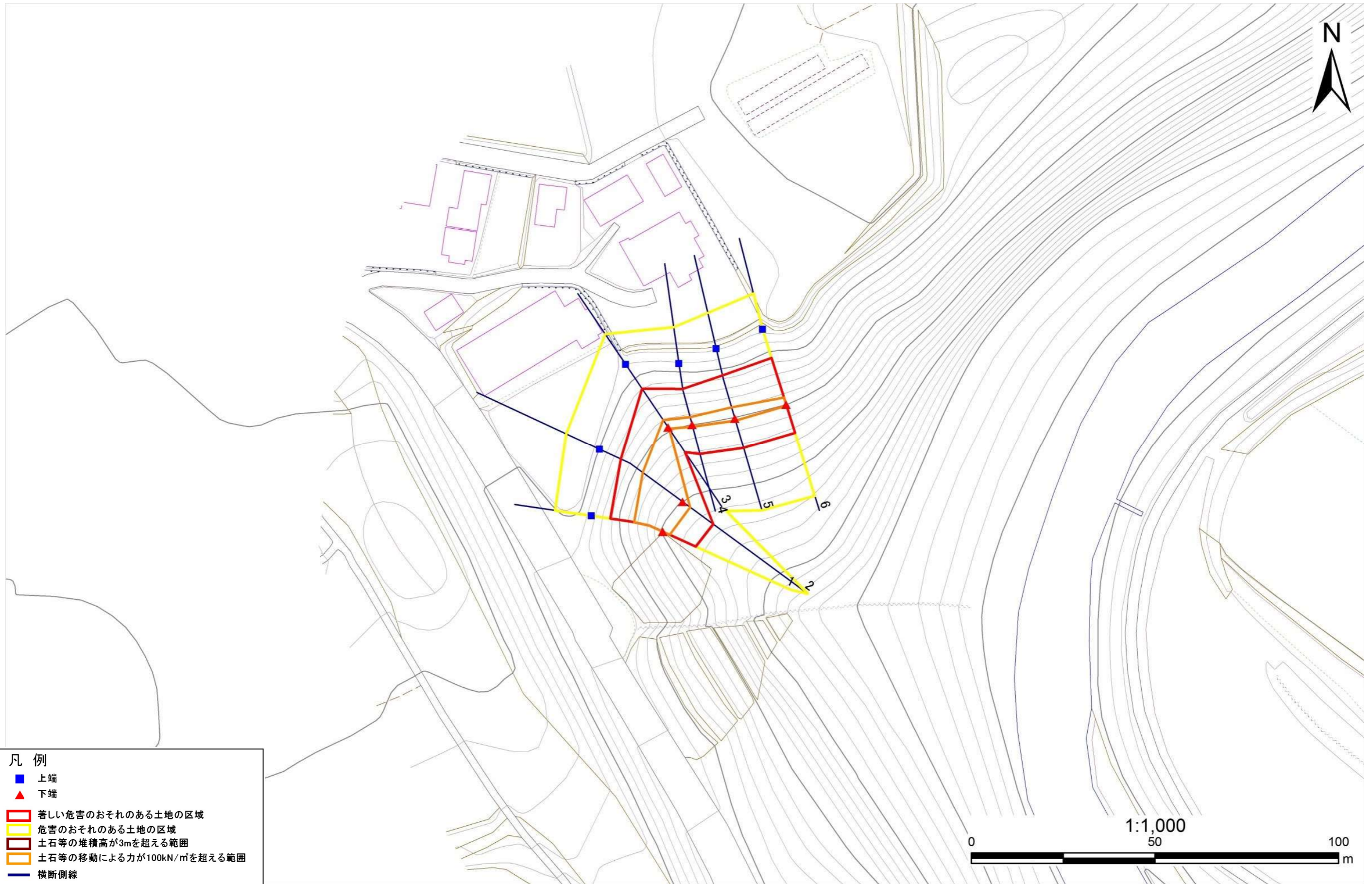
急傾斜地の崩壊区域調書

様式3-1 危害のおそれのある土地、著しい危害のおそれのある土地の設定図

調査年度

平成28年度

急傾斜地の位置 箇所番号 012B1001 箇所名 軽米-6 所在地 九戸郡軽米町大字軽米第8地割字大軽米



- 凡例
- 上端
 - ▲ 下端
 - ▭ 著しい危害のおそれのある土地の区域
 - ▭ 危害のおそれのある土地の区域
 - ▭ 土石等の堆積高が3mを超える範囲
 - ▭ 土石等の移動による力が100kN/m²を超える範囲
 - 横断側線

急傾斜地の崩壊区域調査

様式3-2 建築物に作用すると想定される衝撃に関する事項(1/1)

調査年度 平成28年度

急傾斜地の位置		012B1001			箇所名 軽米-6				所在地 九戸郡軽米町大字軽米第8地割字大軽米		調査年度 平成28年度					
横断 測線 番号	急傾斜地の下端に隣接する土地								急傾斜地内							
	土石等の移動の高さと力の大きさ				土石等の堆積高さとの大きさ				土石等の移動の高さと力の大きさ				土石等の堆積高さとの大きさ			
	区分	高さ (m)	下端からの距離 (m)	力の大きさ (kN/m ²)	区分	下端からの水平 距離(m)	高さ (m)	力の大きさ (kN/m ²)	区分	高さ (m)	上端からの比高 (m)	力の大きさ (kN/m ²)	区分	上端からの比高 (m)	高さ (m)	力の大きさ (kN/m ²)
1	100kN/m ² を超える	1.00	0.00 ~ 2.06	131.83	3mを超える	— ~ —	—	—	100kN/m ² を超える	1.00	11.27 ~ 19.14	131.83	3mを超える	— ~ —	—	—
	それ以外	1.00	2.06 ~ 9.84	100.00	それ以外	0.00 ~ 9.84	2.60	13.12	それ以外	1.00	5.00 ~ 11.27	100.00	それ以外	5.00 ~ 19.14	2.60	13.12
2	100kN/m ² を超える	1.00	0.00 ~ 2.49	138.99	3mを超える	— ~ —	—	—	100kN/m ² を超える	1.00	10.53 ~ 21.15	138.99	3mを超える	— ~ —	—	—
	それ以外	1.00	2.49 ~ 10.27	100.00	それ以外	0.00 ~ 10.27	2.73	13.79	それ以外	1.00	5.00 ~ 10.53	100.00	それ以外	5.00 ~ 21.15	2.73	13.79
3	100kN/m ² を超える	1.00	0.00 ~ 0.43	106.39	3mを超える	— ~ —	—	—	100kN/m ² を超える	1.00	11.47 ~ 13.00	106.39	3mを超える	— ~ —	—	—
	それ以外	1.00	0.43 ~ 8.22	100.00	それ以外	0.00 ~ 8.22	2.00	10.11	それ以外	1.00	5.00 ~ 11.47	100.00	それ以外	5.00 ~ 13.00	2.00	10.11
4	100kN/m ² を超える	1.00	0.00 ~ 0.53	107.85	3mを超える	— ~ —	—	—	100kN/m ² を超える	1.00	10.65 ~ 12.21	107.85	3mを超える	— ~ —	—	—
	それ以外	1.00	0.53 ~ 8.31	100.00	それ以外	0.00 ~ 8.31	2.11	10.69	それ以外	1.00	5.00 ~ 10.65	100.00	それ以外	5.00 ~ 12.21	2.11	10.69
5	100kN/m ² を超える	1.00	0.00 ~ 0.64	109.50	3mを超える	— ~ —	—	—	100kN/m ² を超える	1.00	10.99 ~ 13.10	109.50	3mを超える	— ~ —	—	—
	それ以外	1.00	0.64 ~ 8.42	100.00	それ以外	0.00 ~ 8.42	2.04	10.37	それ以外	1.00	5.00 ~ 10.99	100.00	それ以外	5.00 ~ 13.10	2.04	10.37
6	100kN/m ² を超える	1.00	0.00 ~ 0.33	104.82	3mを超える	— ~ —	—	—	100kN/m ² を超える	1.00	11.85 ~ 13.08	104.82	3mを超える	— ~ —	—	—
	それ以外	1.00	0.33 ~ 8.11	100.00	それ以外	0.00 ~ 8.11	1.97	9.98	それ以外	1.00	5.00 ~ 11.85	100.00	それ以外	5.00 ~ 13.08	1.97	9.98
	100kN/m ² を超える		~		3mを超える	~			100kN/m ² を超える		~		3mを超える	~		
	それ以外		~		それ以外	~			それ以外		~		それ以外	~		
	100kN/m ² を超える		~		3mを超える	~			100kN/m ² を超える		~		3mを超える	~		
	それ以外		~		それ以外	~			それ以外		~		それ以外	~		
	100kN/m ² を超える		~		3mを超える	~			100kN/m ² を超える		~		3mを超える	~		
	それ以外		~		それ以外	~			それ以外		~		それ以外	~		
	100kN/m ² を超える		~		3mを超える	~			100kN/m ² を超える		~		3mを超える	~		
	それ以外		~		それ以外	~			それ以外		~		それ以外	~		
	100kN/m ² を超える		~		3mを超える	~			100kN/m ² を超える		~		3mを超える	~		
	それ以外		~		それ以外	~			それ以外		~		それ以外	~		
	100kN/m ² を超える		~		3mを超える	~			100kN/m ² を超える		~		3mを超える	~		
	それ以外		~		それ以外	~			それ以外		~		それ以外	~		