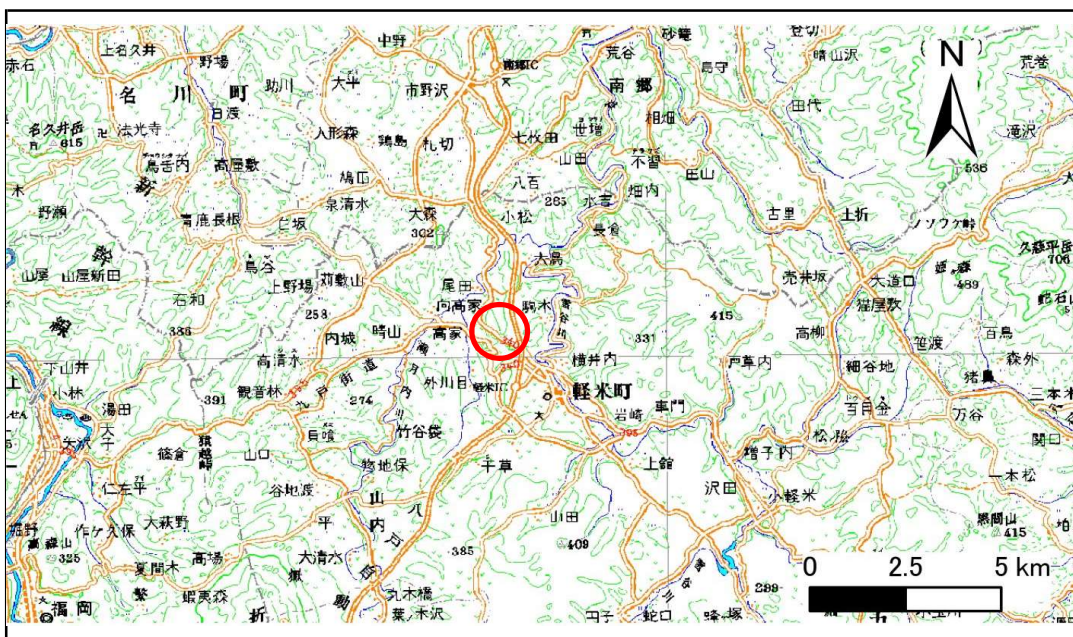


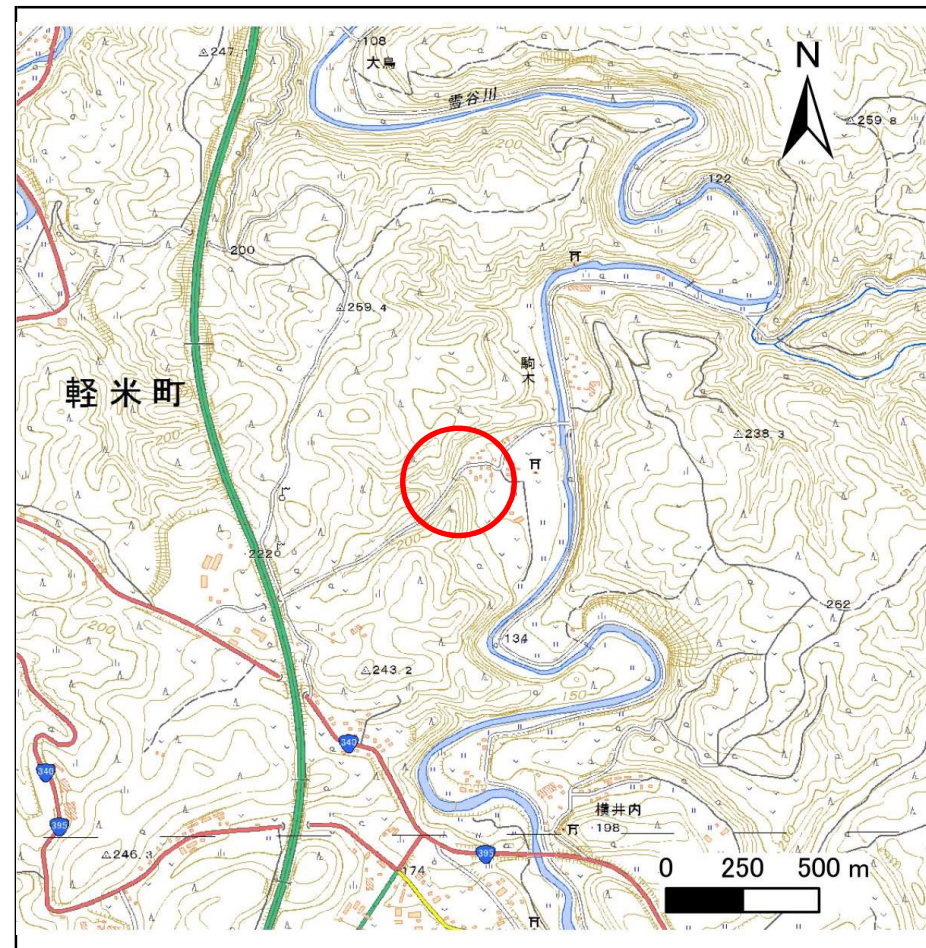
土砂災害防止に関する基礎調査(急傾斜地の崩壊)

表紙 概況、位置図

自然現象の種類	急傾斜地の崩壊
箇所番号	005B1005
箇所名	軽米-5
所在地	九戸郡軽米町大字軽米第15地割駒木
調査機関	県北広域振興局土木部二戸土木センター



位置図(S=1:200,000)



概況図(S=1:25,000)

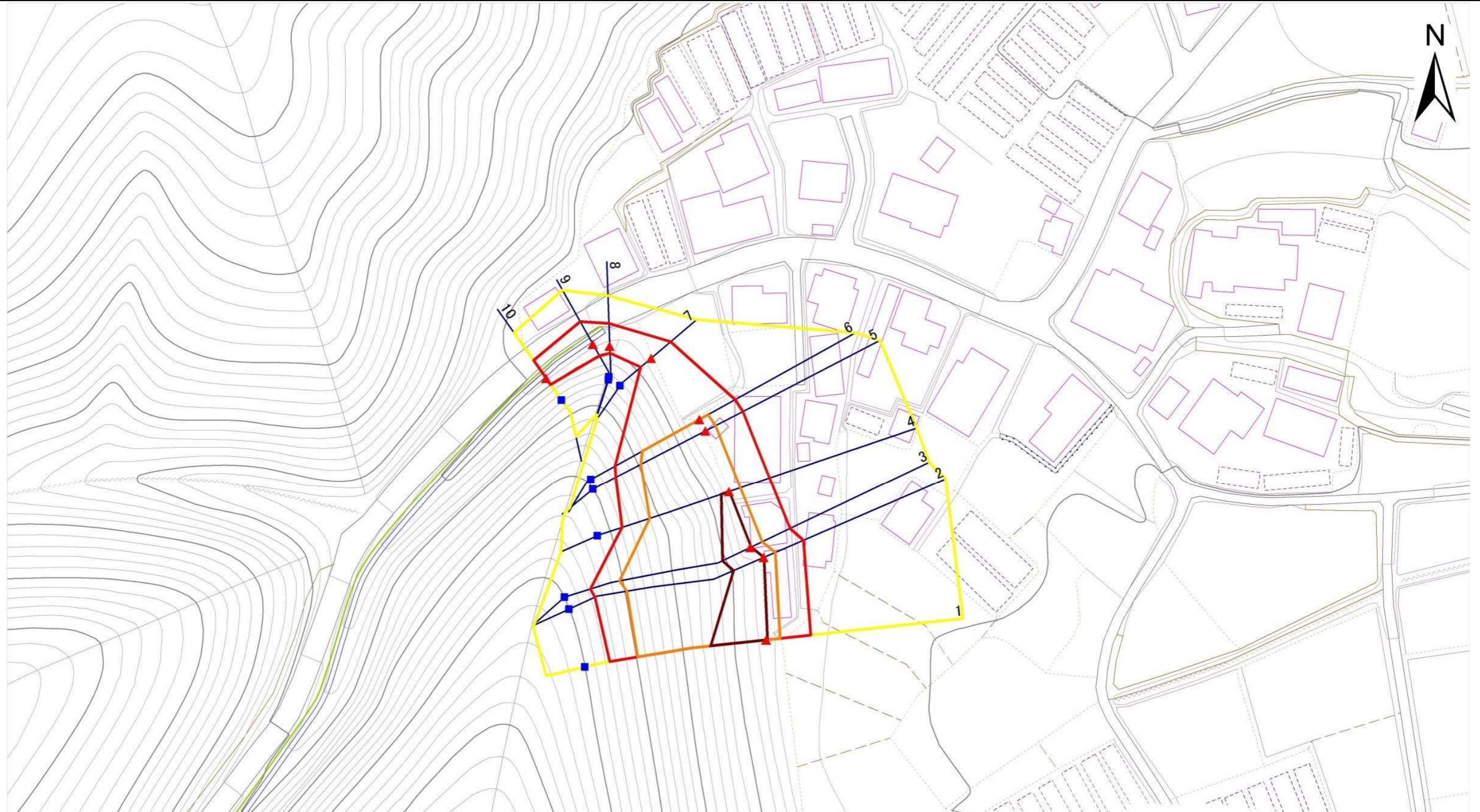
急傾斜地の崩壊区域調書

様式3-1 危害のおそれのある土地、著しい危害のおそれのある土地の設定図

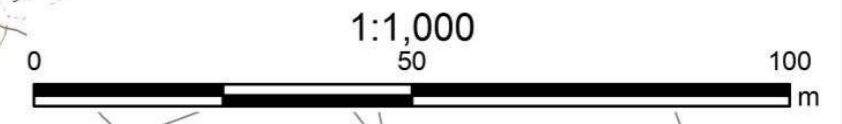
調査年度

平成28年度

急傾斜地の位置 箇所番号 005B1005 箇所名 軽米-5 所在地 九戸郡軽米町大字軽米第15地割駒木



- 凡例
- 上端
 - ▲ 下端
 - 著しい危害のおそれのある土地の区域
 - 危害のおそれのある土地の区域
 - 土石等の堆積高が3mを超える範囲
 - 土石等の移動による力が100kN/m²を超える範囲
 - 横断側線



急傾斜地の崩壊区域調査

様式3-2 建築物に作用すると想定される衝撃に関する事項(1/1)

調査年度 平成28年度

急傾斜地の位置		005B1005			箇所名 軽米-5				所在地 九戸郡軽米町大字軽米第15地割駒木							
横断 測線 番号	急傾斜地の下端に隣接する土地								急傾斜地内							
	土石等の移動の高さと力の大きさ				土石等の堆積高さとの大きさ				土石等の移動の高さと力の大きさ				土石等の堆積高さとの大きさ			
	区分	高さ (m)	下端からの距離 (m)	力の大きさ (kN/m ²)	区分	下端からの水平 距離(m)	高さ (m)	力の大きさ (kN/m ²)	区分	高さ (m)	上端からの比高 (m)	力の大きさ (kN/m ²)	区分	上端からの比高 (m)	高さ (m)	力の大きさ (kN/m ²)
1	100kN/m ² を超える	1.00	0.00 ~ 3.49	156.27	3mを超える	0.00 ~ 0.30	3.16	15.97	100kN/m ² を超える	1.00	10.53 ~ 35.95	156.27	3mを超える	25.00 ~ 35.95	3.16	15.97
	それ以外	1.00	3.49 ~ 11.28	100.00	それ以外	0.30 ~ 11.28	3.00	15.16	それ以外	1.00	5.00 ~ 10.53	100.00	それ以外	5.00 ~ 25.00	3.00	15.16
2	100kN/m ² を超える	1.00	0.00 ~ 3.11	149.66	3mを超える	0.00 ~ 0.05	3.02	15.28	100kN/m ² を超える	1.00	10.73 ~ 35.82	149.66	3mを超える	30.00 ~ 35.82	3.02	15.28
	それ以外	1.00	3.11 ~ 10.90	100.00	それ以外	0.05 ~ 10.90	3.00	15.16	それ以外	1.00	5.00 ~ 10.73	100.00	それ以外	5.00 ~ 30.00	3.00	15.16
3	100kN/m ² を超える	1.00	0.00 ~ 3.30	152.96	3mを超える	0.00 ~ 0.16	3.08	15.58	100kN/m ² を超える	1.00	10.59 ~ 35.72	152.96	3mを超える	30.00 ~ 35.72	3.08	15.58
	それ以外	1.00	3.30 ~ 11.09	100.00	それ以外	0.16 ~ 11.09	3.00	15.16	それ以外	1.00	5.00 ~ 10.59	100.00	それ以外	5.00 ~ 30.00	3.00	15.16
4	100kN/m ² を超える	1.00	0.00 ~ 2.97	147.11	3mを超える	0.00 ~ 0.04	3.02	15.28	100kN/m ² を超える	1.00	10.54 ~ 26.58	147.11	3mを超える	25.00 ~ 26.58	3.02	15.28
	それ以外	1.00	2.97 ~ 10.75	100.00	それ以外	0.04 ~ 10.75	3.00	15.16	それ以外	1.00	5.00 ~ 10.54	100.00	それ以外	5.00 ~ 25.00	3.00	15.16
5	100kN/m ² を超える	1.00	0.00 ~ 2.86	145.36	3mを超える	— ~ —	—	—	100kN/m ² を超える	1.00	10.53 ~ 24.78	145.36	3mを超える	— ~ —	—	—
	それ以外	1.00	2.86 ~ 10.65	100.00	それ以外	0.00 ~ 10.65	2.71	13.70	それ以外	1.00	5.00 ~ 10.53	100.00	それ以外	5.00 ~ 24.78	2.71	13.70
6	100kN/m ² を超える	1.00	0.00 ~ 2.47	138.62	3mを超える	— ~ —	—	—	100kN/m ² を超える	1.00	10.63 ~ 22.49	138.62	3mを超える	— ~ —	—	—
	それ以外	1.00	2.47 ~ 10.25	100.00	それ以外	0.00 ~ 10.25	2.62	13.27	それ以外	1.00	5.00 ~ 10.63	100.00	それ以外	5.00 ~ 22.49	2.62	13.27
7	100kN/m ² を超える	—	— ~ —	—	3mを超える	— ~ —	—	—	100kN/m ² を超える	—	— ~ —	—	3mを超える	— ~ —	—	—
	それ以外	1.00	0.00 ~ 6.37	80.14	それ以外	0.00 ~ 0.00	1.71	8.66	それ以外	1.00	5.00 ~ 7.50	80.14	それ以外	5.00 ~ 7.50	1.71	8.66
8	100kN/m ² を超える	—	— ~ —	—	3mを超える	— ~ —	—	—	100kN/m ² を超える	—	— ~ —	—	3mを超える	— ~ —	—	—
	それ以外	1.00	0.00 ~ 5.68	70.92	それ以外	0.00 ~ 0.00	1.74	8.80	それ以外	1.00	5.00 ~ 6.30	70.92	それ以外	5.00 ~ 6.30	1.74	8.80
9	100kN/m ² を超える	—	— ~ —	—	3mを超える	— ~ —	—	—	100kN/m ² を超える	—	— ~ —	—	3mを超える	— ~ —	—	—
	それ以外	1.00	0.00 ~ 6.46	81.37	それ以外	0.00 ~ 6.46	1.84	9.31	それ以外	1.00	5.00 ~ 7.80	81.37	それ以外	5.00 ~ 7.80	1.84	9.31
10	100kN/m ² を超える	—	— ~ —	—	3mを超える	— ~ —	—	—	100kN/m ² を超える	—	— ~ —	—	3mを超える	— ~ —	—	—
	それ以外	1.00	0.00 ~ 5.51	68.84	それ以外	0.00 ~ 5.51	2.00	10.17	それ以外	1.00	5.00 ~ 7.00	68.84	それ以外	5.00 ~ 7.00	2.00	10.17
	100kN/m ² を超える		~		3mを超える	~			100kN/m ² を超える		~		3mを超える	~		
	それ以外		~		それ以外	~			それ以外		~		それ以外	~		
	100kN/m ² を超える		~		3mを超える	~			100kN/m ² を超える		~		3mを超える	~		
	それ以外		~		それ以外	~			それ以外		~		それ以外	~		
	100kN/m ² を超える		~		3mを超える	~			100kN/m ² を超える		~		3mを超える	~		
	それ以外		~		それ以外	~			それ以外		~		それ以外	~		