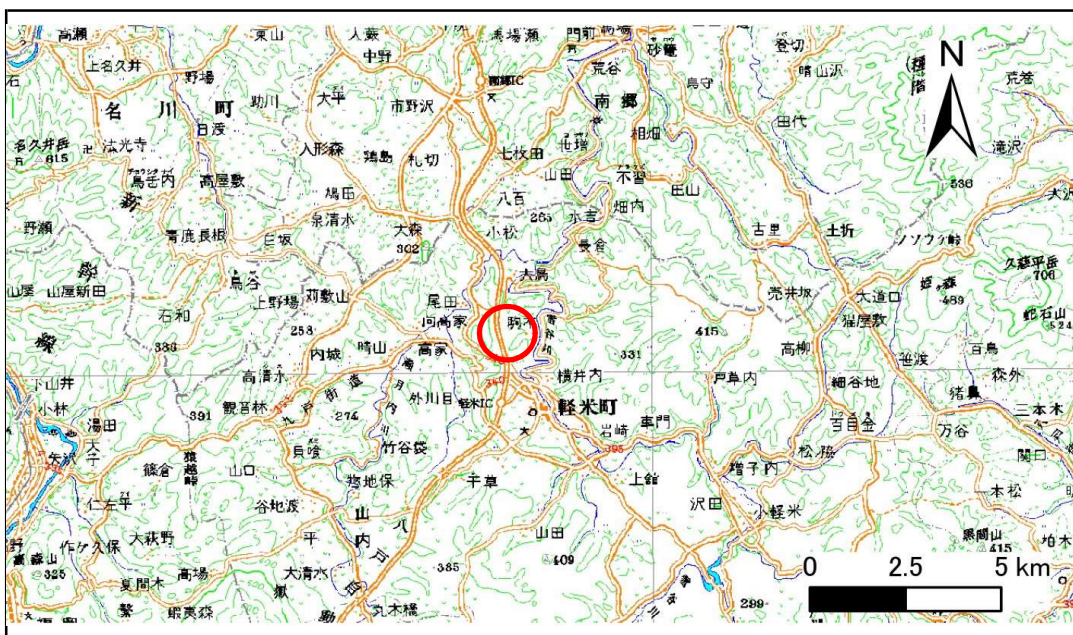


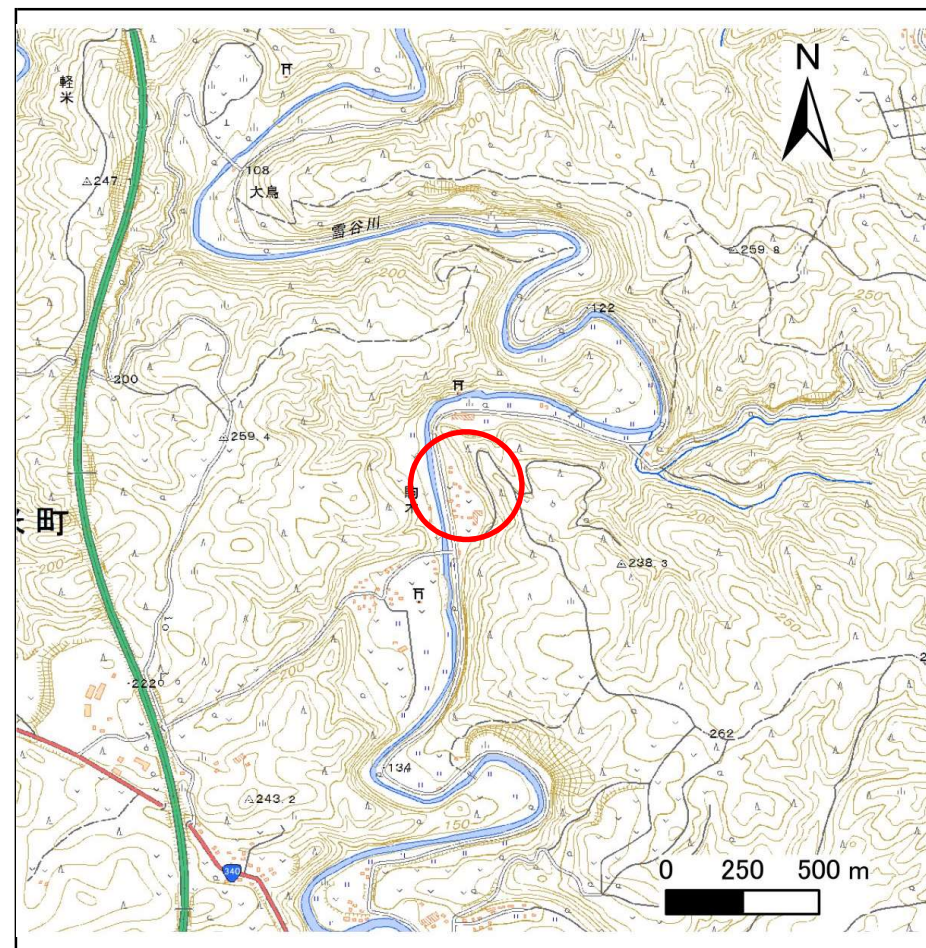
土砂災害防止に関する基礎調査(急傾斜地の崩壊)

表紙 概況、位置図

自然現象の種類	急傾斜地の崩壊
箇所番号	005B1003
箇所名	上館-2
所在地	九戸郡軽米町大字上館第21地割字駒木
調査機関	県北広域振興局土木部二戸土木センター



位置図(S=1:200,000)



概況図(S=1:25,000)

急傾斜地の崩壊区域調書

様式3-1 危害のおそれのある土地、著しい危害のおそれのある土地の設定図

調査年度 平成28年度

急傾斜地の位置	箇所番号	005B1003	箇所名	上館-2	所在地	九戸郡軽米町大字上館第21地割字駒木
---------	------	----------	-----	------	-----	--------------------



- 凡例
- 上端
 - ▲ 下端
 - ▭ 著しい危害のおそれのある土地の区域
 - ▭ 危害のおそれのある土地の区域
 - ▭ 土石等の堆積高が3mを超える範囲
 - ▭ 土石等の移動による力が100kN/m²を超える範囲
 - 横断側線

急傾斜地の崩壊区域調査

様式3-2 建築物に作用すると想定される衝撃に関する事項(1/1)

調査年度

平成28年度

急傾斜地の位置		箇所番号			箇所名				所在地							
		005B1003			上館-2				九戸郡軽米町大字上館第21地割字駒木							
横断 測線 番号	急傾斜地の下端に隣接する土地								急傾斜地内							
	土石等の移動の高さと力の大きさ				土石等の堆積高さとの大きさ				土石等の移動の高さと力の大きさ				土石等の堆積高さとの大きさ			
	区分	高さ (m)	下端からの距離 (m)	力の大きさ (kN/m ²)	区分	下端からの水平 距離(m)	高さ (m)	力の大きさ (kN/m ²)	区分	高さ (m)	上端からの比高 (m)	力の大きさ (kN/m ²)	区分	上端からの比高 (m)	高さ (m)	力の大きさ (kN/m ²)
1	100kN/m ² を超える	1.00	0.00 ~ 3.64	158.96	3mを超える	0.00 ~ 2.18	3.99	20.16	100kN/m ² を超える	1.00	10.55 ~ 50.73	158.96	3mを超える	25.00 ~ 50.73	3.99	20.16
	それ以外	1.00	3.64 ~ 11.43	100.00	それ以外	2.18 ~ 11.43	3.00	15.16	それ以外	1.00	5.00 ~ 10.55	100.00	それ以外	5.00 ~ 25.00	3.00	15.16
2	100kN/m ² を超える	1.00	0.00 ~ 3.48	156.06	3mを超える	0.00 ~ 2.08	3.92	19.82	100kN/m ² を超える	1.00	10.62 ~ 50.67	156.06	3mを超える	30.00 ~ 50.67	3.92	19.82
	それ以外	1.00	3.48 ~ 11.26	100.00	それ以外	2.08 ~ 11.26	3.00	15.16	それ以外	1.00	5.00 ~ 10.62	100.00	それ以外	5.00 ~ 30.00	3.00	15.16
3	100kN/m ² を超える	1.00	0.00 ~ 3.52	156.86	3mを超える	0.00 ~ 2.09	3.93	19.86	100kN/m ² を超える	1.00	10.61 ~ 54.97	156.86	3mを超える	30.00 ~ 54.97	3.93	19.86
	それ以外	1.00	3.52 ~ 11.31	100.00	それ以外	2.09 ~ 11.31	3.00	15.16	それ以外	1.00	5.00 ~ 10.61	100.00	それ以外	5.00 ~ 30.00	3.00	15.16
4	100kN/m ² を超える	1.00	0.00 ~ 3.36	153.94	3mを超える	0.00 ~ 2.00	3.88	19.59	100kN/m ² を超える	1.00	10.71 ~ 52.78	153.94	3mを超える	30.00 ~ 52.78	3.88	19.59
	それ以外	1.00	3.36 ~ 11.14	100.00	それ以外	2.00 ~ 11.14	3.00	15.16	それ以外	1.00	5.00 ~ 10.71	100.00	それ以外	5.00 ~ 30.00	3.00	15.16
5	100kN/m ² を超える	1.00	0.00 ~ 3.55	157.28	3mを超える	0.00 ~ 2.10	3.93	19.88	100kN/m ² を超える	1.00	10.60 ~ 58.46	157.28	3mを超える	30.00 ~ 58.46	3.93	19.88
	それ以外	1.00	3.55 ~ 11.33	100.00	それ以外	2.10 ~ 11.33	3.00	15.16	それ以外	1.00	5.00 ~ 10.60	100.00	それ以外	5.00 ~ 30.00	3.00	15.16
6	100kN/m ² を超える	1.00	0.00 ~ 3.47	155.96	3mを超える	0.00 ~ 2.08	3.92	19.80	100kN/m ² を超える	1.00	10.63 ~ 50.87	155.96	3mを超える	30.00 ~ 50.87	3.92	19.80
	それ以外	1.00	3.47 ~ 11.26	100.00	それ以外	2.08 ~ 11.26	3.00	15.16	それ以外	1.00	5.00 ~ 10.63	100.00	それ以外	5.00 ~ 30.00	3.00	15.16
7	100kN/m ² を超える	1.00	0.00 ~ 3.53	156.91	3mを超える	0.00 ~ 2.11	3.94	19.91	100kN/m ² を超える	1.00	10.60 ~ 51.08	156.91	3mを超える	30.00 ~ 51.08	3.94	19.91
	それ以外	1.00	3.53 ~ 11.31	100.00	それ以外	2.11 ~ 11.31	3.00	15.16	それ以外	1.00	5.00 ~ 10.60	100.00	それ以外	5.00 ~ 30.00	3.00	15.16
	100kN/m ² を超える		~		3mを超える	~			100kN/m ² を超える		~		3mを超える	~		
	それ以外		~		それ以外	~			それ以外		~		それ以外	~		
	100kN/m ² を超える		~		3mを超える	~			100kN/m ² を超える		~		3mを超える	~		
	それ以外		~		それ以外	~			それ以外		~		それ以外	~		
	100kN/m ² を超える		~		3mを超える	~			100kN/m ² を超える		~		3mを超える	~		
	それ以外		~		それ以外	~			それ以外		~		それ以外	~		
	100kN/m ² を超える		~		3mを超える	~			100kN/m ² を超える		~		3mを超える	~		
	それ以外		~		それ以外	~			それ以外		~		それ以外	~		
	100kN/m ² を超える		~		3mを超える	~			100kN/m ² を超える		~		3mを超える	~		
	それ以外		~		それ以外	~			それ以外		~		それ以外	~		