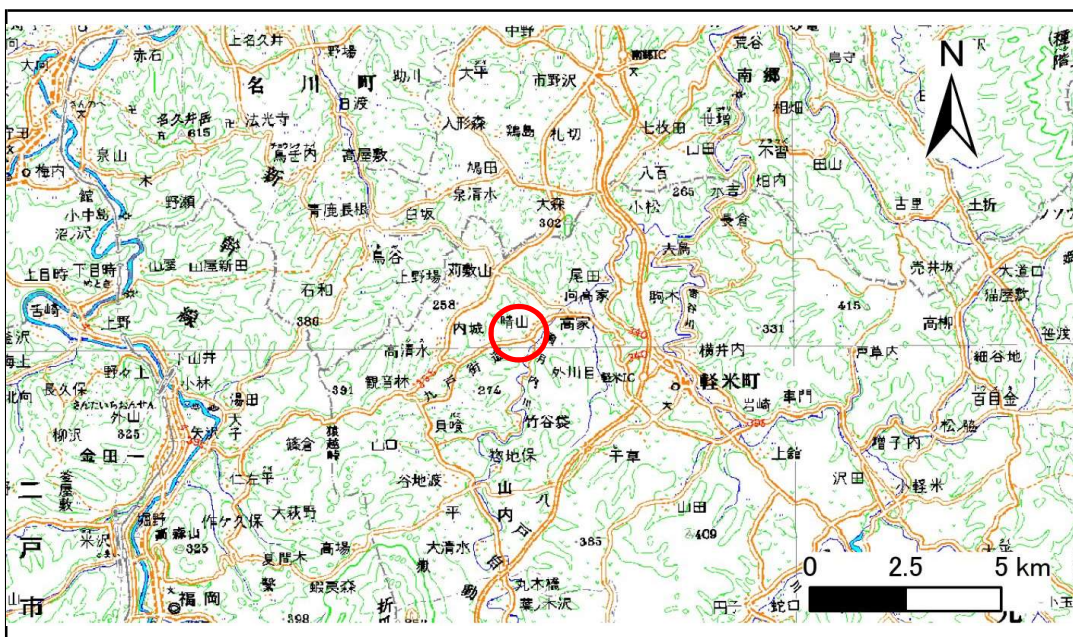


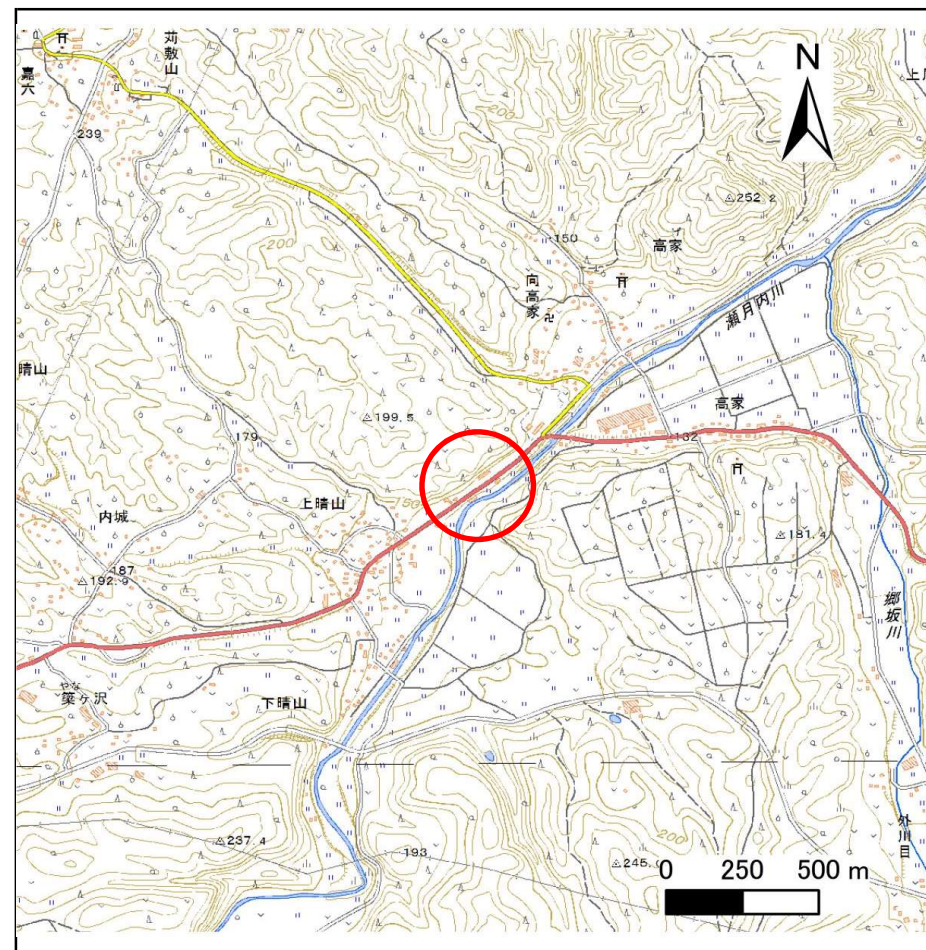
土砂災害防止に関する基礎調査(急傾斜地の崩壊)

表紙 概況、位置図

自然現象の種類	急傾斜地の崩壊
箇所番号	005A0752
箇所名	晴山
所在地	九戸郡軽米町大字晴山12地割字岩崎
調査機関	県北広域振興局土木部二戸土木センター



位置図(S=1:200,000)



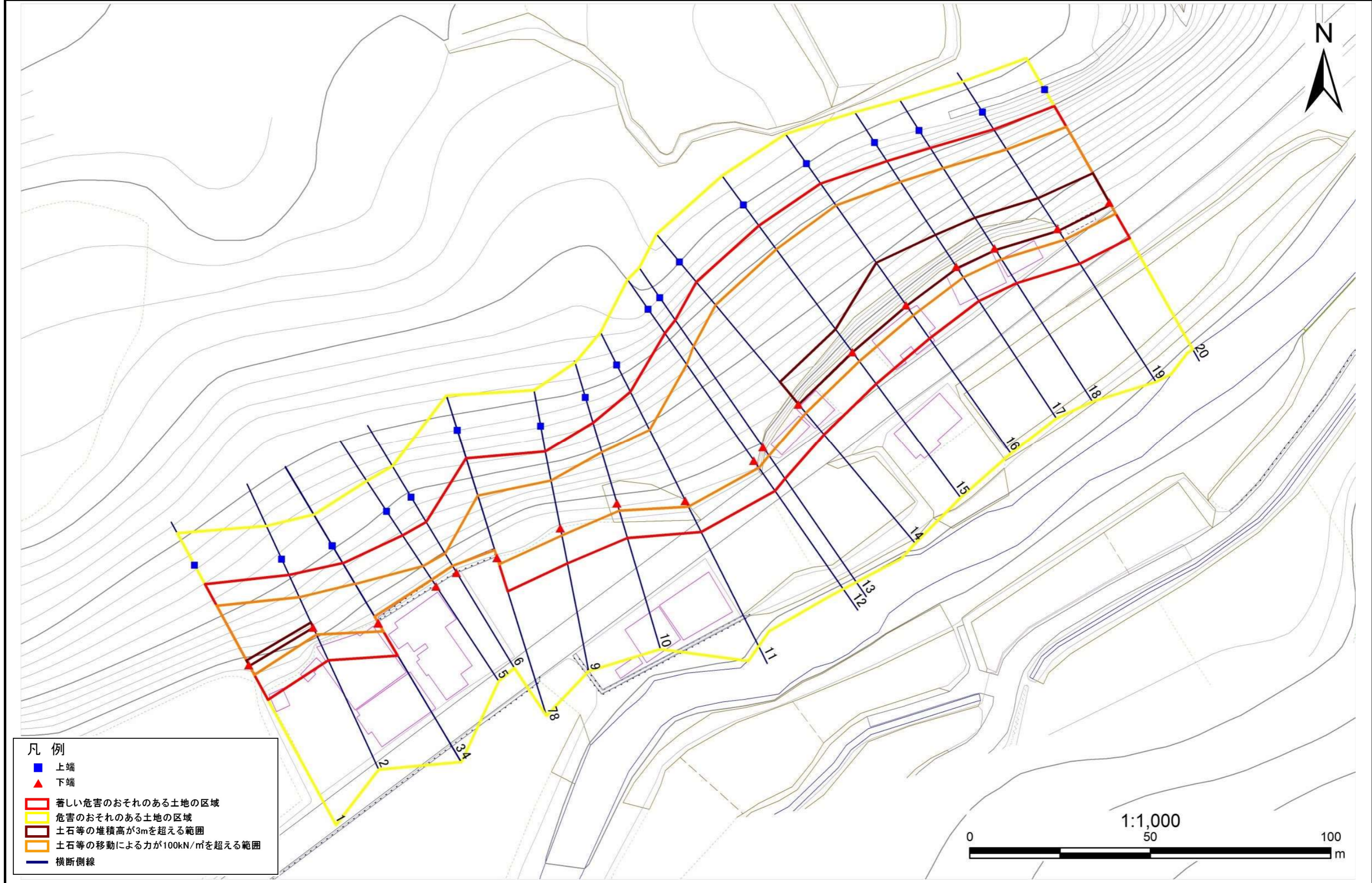
概況図(S=1:25,000)

急傾斜地の崩壊区域調書

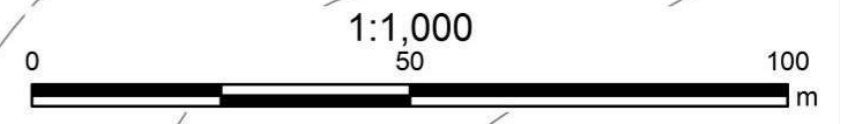
様式3-1 危害のおそれのある土地、著しい危害のおそれのある土地の設定図

調査年度 平成28年度

急傾斜地の位置	箇所番号	005A0752	箇所名	晴山	所在地	九戸郡軽米町大字晴山12地割字岩崎
---------	------	----------	-----	----	-----	-------------------



- 凡例
- 上端
 - ▲ 下端
 - 著しい危害のおそれのある土地の区域
 - 危害のおそれのある土地の区域
 - 土石等の堆積高が3mを超える範囲
 - 土石等の移動による力が100kN/m²を超える範囲
 - 横断側線



急傾斜地の崩壊区域調査

様式3-2 建築物に作用すると想定される衝撃に関する事項(1/2)

調査年度 平成28年度

急傾斜地の位置		005A0752			箇所名 晴山				所在地 九戸郡軽米町大字晴山12地割宇岩崎							
横断 測線 番号	急傾斜地の下端に隣接する土地								急傾斜地内							
	土石等の移動の高さと力の大きさ				土石等の堆積高さとの大きさ				土石等の移動の高さと力の大きさ				土石等の堆積高さとの大きさ			
	区分	高さ (m)	下端からの距離 (m)	力の大きさ (kN/m ²)	区分	下端からの水平 距離(m)	高さ (m)	力の大きさ (kN/m ²)	区分	高さ (m)	上端からの比高 (m)	力の大きさ (kN/m ²)	区分	上端からの比高 (m)	高さ (m)	力の大きさ (kN/m ²)
1	100kN/m ² を超える	1.00	0.00 ~ 3.08	149.01	3mを超える	0.00 ~ 0.28	3.16	15.96	100kN/m ² を超える	1.00	10.64 ~ 26.20	149.01	3mを超える	25.00 ~ 26.20	3.16	15.96
	それ以外	1.00	3.08 ~ 10.86	100.00	それ以外	0.28 ~ 10.86	3.00	15.16	それ以外	1.00	5.00 ~ 10.64	100.00	それ以外	5.00 ~ 25.00	3.00	15.16
2	100kN/m ² を超える	1.00	0.00 ~ 2.18	133.88	3mを超える	0.00 ~ 0.10	3.07	15.52	100kN/m ² を超える	1.00	12.04 ~ 21.50	133.88	3mを超える	20.00 ~ 21.50	3.07	15.52
	それ以外	1.00	2.18 ~ 9.97	100.00	それ以外	0.10 ~ 9.97	3.00	15.16	それ以外	1.00	5.00 ~ 12.04	100.00	それ以外	5.00 ~ 20.00	3.00	15.16
3	100kN/m ² を超える	1.00	0.00 ~ 2.62	141.26	3mを超える	— ~ —	—	—	100kN/m ² を超える	1.00	10.91 ~ 22.20	141.26	3mを超える	— ~ —	—	—
	それ以外	1.00	2.62 ~ 10.41	100.00	それ以外	0.00 ~ 10.41	2.89	14.59	それ以外	1.00	5.00 ~ 10.91	100.00	それ以外	5.00 ~ 22.20	2.89	14.59
4	100kN/m ² を超える	1.00	-2.20 ~ -2.20	136.53	3mを超える	— ~ —	—	—	100kN/m ² を超える	1.00	10.91 ~ 20.22	136.53	3mを超える	— ~ —	—	—
	それ以外	1.00	-2.20 ~ 0.24	100.00	それ以外	-2.20 ~ 0.24	2.52	12.79	それ以外	1.00	5.00 ~ 10.91	100.00	それ以外	5.00 ~ 20.22	2.52	12.79
5	100kN/m ² を超える	1.00	-2.20 ~ -2.20	111.12	3mを超える	— ~ —	—	—	100kN/m ² を超える	1.00	11.41 ~ 14.21	111.12	3mを超える	— ~ —	—	—
	それ以外	1.00	-2.20 ~ -2.20	100.00	それ以外	-2.20 ~ -2.20	2.00	10.14	それ以外	1.00	5.00 ~ 11.41	100.00	それ以外	5.00 ~ 14.21	2.00	10.14
6	100kN/m ² を超える	1.00	-2.20 ~ -2.20	110.12	3mを超える	— ~ —	—	—	100kN/m ² を超える	1.00	11.40 ~ 13.91	110.12	3mを超える	— ~ —	—	—
	それ以外	1.00	-2.20 ~ -2.20	100.00	それ以外	-2.20 ~ -2.20	2.00	10.15	それ以外	1.00	5.00 ~ 11.40	100.00	それ以外	5.00 ~ 13.91	2.00	10.15
7	100kN/m ² を超える	1.00	-2.20 ~ -2.20	126.48	3mを超える	— ~ —	—	—	100kN/m ² を超える	1.00	11.64 ~ 21.32	126.48	3mを超える	— ~ —	—	—
	それ以外	1.00	-2.20 ~ 0.62	100.00	それ以外	-2.20 ~ 0.62	2.46	12.45	それ以外	1.00	5.00 ~ 11.64	100.00	それ以外	5.00 ~ 21.32	2.46	12.45
8	100kN/m ² を超える	1.00	0.00 ~ 1.85	128.43	3mを超える	— ~ —	—	—	100kN/m ² を超える	1.00	11.64 ~ 22.68	128.43	3mを超える	— ~ —	—	—
	それ以外	1.00	1.85 ~ 9.63	100.00	それ以外	0.00 ~ 9.63	2.46	12.44	それ以外	1.00	5.00 ~ 11.64	100.00	それ以外	5.00 ~ 22.68	2.46	12.44
9	100kN/m ² を超える	1.00	0.00 ~ 2.10	132.58	3mを超える	— ~ —	—	—	100kN/m ² を超える	1.00	10.71 ~ 20.00	132.58	3mを超える	— ~ —	—	—
	それ以外	1.00	2.10 ~ 9.89	100.00	それ以外	0.00 ~ 9.89	2.60	13.13	それ以外	1.00	5.00 ~ 10.71	100.00	それ以外	5.00 ~ 20.00	2.60	13.13
10	100kN/m ² を超える	1.00	0.00 ~ 2.15	133.34	3mを超える	— ~ —	—	—	100kN/m ² を超える	1.00	10.80 ~ 20.87	133.34	3mを超える	— ~ —	—	—
	それ以外	1.00	2.15 ~ 9.93	100.00	それ以外	0.00 ~ 9.93	2.58	13.02	それ以外	1.00	5.00 ~ 10.80	100.00	それ以外	5.00 ~ 20.87	2.58	13.02
11	100kN/m ² を超える	1.00	0.00 ~ 1.84	128.36	3mを超える	— ~ —	—	—	100kN/m ² を超える	1.00	12.04 ~ 25.12	128.36	3mを超える	— ~ —	—	—
	それ以外	1.00	1.84 ~ 9.63	100.00	それ以外	0.00 ~ 9.63	2.74	13.83	それ以外	1.00	5.00 ~ 12.04	100.00	それ以外	5.00 ~ 25.12	2.74	13.83
12	100kN/m ² を超える	1.00	0.00 ~ 2.38	137.24	3mを超える	— ~ —	—	—	100kN/m ² を超える	1.00	11.54 ~ 31.68	137.24	3mを超える	— ~ —	—	—
	それ以外	1.00	2.38 ~ 10.17	100.00	それ以外	0.00 ~ 10.17	2.88	14.56	それ以外	1.00	5.00 ~ 11.54	100.00	それ以外	5.00 ~ 31.68	2.88	14.56
13	100kN/m ² を超える	1.00	0.00 ~ 2.87	145.38	3mを超える	— ~ —	—	—	100kN/m ² を超える	1.00	10.93 ~ 33.52	145.38	3mを超える	— ~ —	—	—
	それ以外	1.00	2.87 ~ 10.65	100.00	それ以外	0.00 ~ 10.65	2.97	15.03	それ以外	1.00	5.00 ~ 10.93	100.00	それ以外	5.00 ~ 33.52	2.97	15.03
14	100kN/m ² を超える	1.00	0.00 ~ 3.11	149.63	3mを超える	0.00 ~ 0.05	3.02	15.28	100kN/m ² を超える	1.00	10.73 ~ 35.61	149.63	3mを超える	30.00 ~ 35.61	3.02	15.28
	それ以外	1.00	3.11 ~ 10.90	100.00	それ以外	0.05 ~ 10.90	3.00	15.16	それ以外	1.00	5.00 ~ 10.73	100.00	それ以外	5.00 ~ 30.00	3.00	15.16
15	100kN/m ² を超える	1.00	0.00 ~ 3.15	150.34	3mを超える	0.00 ~ 0.07	3.04	15.35	100kN/m ² を超える	1.00	10.69 ~ 35.47	150.34	3mを超える	30.00 ~ 35.47	3.04	15.35
	それ以外	1.00	3.15 ~ 10.94	100.00	それ以外	0.07 ~ 10.94	3.00	15.16	それ以外	1.00	5.00 ~ 10.69	100.00	それ以外	5.00 ~ 30.00	3.00	15.16

急傾斜地の崩壊区域調査

様式3-2 建築物に作用すると想定される衝撃に関する事項(2/2)

調査年度

平成28年度

急傾斜地の位置		箇所番号			箇所名				所在地							
		005A0752			晴山				九戸郡軽米町大字晴山12地割字岩崎							
横断 測線 番号	急傾斜地の下端に隣接する土地								急傾斜地内							
	土石等の移動の高さと力の大きさ				土石等の堆積高さとの大きさ				土石等の移動の高さと力の大きさ				土石等の堆積高さとの大きさ			
	区分	高さ (m)	下端からの距離 (m)	力の大きさ (kN/m ²)	区分	下端からの水平 距離(m)	高さ (m)	力の大きさ (kN/m ²)	区分	高さ (m)	上端からの比高 (m)	力の大きさ (kN/m ²)	区分	上端からの比高 (m)	高さ (m)	力の大きさ (kN/m ²)
16	100kN/m ² を超える	1.00	0.00 ~ 3.40	154.63	3mを超える	0.00 ~ 0.23	3.12	15.77	100kN/m ² を超える	1.00	10.54 ~ 35.72	154.63	3mを超える	25.00 ~ 35.72	3.12	15.77
	それ以外	1.00	3.40 ~ 11.18	100.00	それ以外	0.23 ~ 11.18	3.00	15.16	それ以外	1.00	5.00 ~ 10.54	100.00	それ以外	5.00 ~ 25.00	3.00	15.16
17	100kN/m ² を超える	1.00	0.00 ~ 3.52	156.84	3mを超える	0.00 ~ 0.45	3.24	16.39	100kN/m ² を超える	1.00	10.60 ~ 33.61	156.84	3mを超える	25.00 ~ 33.61	3.24	16.39
	それ以外	1.00	3.52 ~ 11.31	100.00	それ以外	0.45 ~ 11.31	3.00	15.16	それ以外	1.00	5.00 ~ 10.60	100.00	それ以外	5.00 ~ 25.00	3.00	15.16
18	100kN/m ² を超える	1.00	0.00 ~ 3.57	157.66	3mを超える	0.00 ~ 0.57	3.33	16.84	100kN/m ² を超える	1.00	10.80 ~ 33.72	157.66	3mを超える	25.00 ~ 33.72	3.33	16.84
	それ以外	1.00	3.57 ~ 11.35	100.00	それ以外	0.57 ~ 11.35	3.00	15.16	それ以外	1.00	5.00 ~ 10.80	100.00	それ以外	5.00 ~ 25.00	3.00	15.16
19	100kN/m ² を超える	1.00	0.00 ~ 3.58	157.81	3mを超える	0.00 ~ 0.61	3.35	16.93	100kN/m ² を超える	1.00	10.86 ~ 33.92	157.81	3mを超える	25.00 ~ 33.92	3.35	16.93
	それ以外	1.00	3.58 ~ 11.36	100.00	それ以外	0.61 ~ 11.36	3.00	15.16	それ以外	1.00	5.00 ~ 10.86	100.00	それ以外	5.00 ~ 25.00	3.00	15.16
20	100kN/m ² を超える	1.00	0.00 ~ 3.53	156.90	3mを超える	0.00 ~ 0.73	3.43	17.36	100kN/m ² を超える	1.00	11.19 ~ 33.72	156.90	3mを超える	25.00 ~ 33.72	3.43	17.36
	それ以外	1.00	3.53 ~ 11.31	100.00	それ以外	0.73 ~ 11.31	3.00	15.16	それ以外	1.00	5.00 ~ 11.19	100.00	それ以外	5.00 ~ 25.00	3.00	15.16
	100kN/m ² を超える		~		3mを超える	~			100kN/m ² を超える		~		3mを超える	~		
	それ以外		~		それ以外	~			それ以外		~		それ以外	~		
	100kN/m ² を超える		~		3mを超える	~			100kN/m ² を超える		~		3mを超える	~		
	それ以外		~		それ以外	~			それ以外		~		それ以外	~		
	100kN/m ² を超える		~		3mを超える	~			100kN/m ² を超える		~		3mを超える	~		
	それ以外		~		それ以外	~			それ以外		~		それ以外	~		
	100kN/m ² を超える		~		3mを超える	~			100kN/m ² を超える		~		3mを超える	~		
	それ以外		~		それ以外	~			それ以外		~		それ以外	~		
	100kN/m ² を超える		~		3mを超える	~			100kN/m ² を超える		~		3mを超える	~		
	それ以外		~		それ以外	~			それ以外		~		それ以外	~		
	100kN/m ² を超える		~		3mを超える	~			100kN/m ² を超える		~		3mを超える	~		
	それ以外		~		それ以外	~			それ以外		~		それ以外	~		