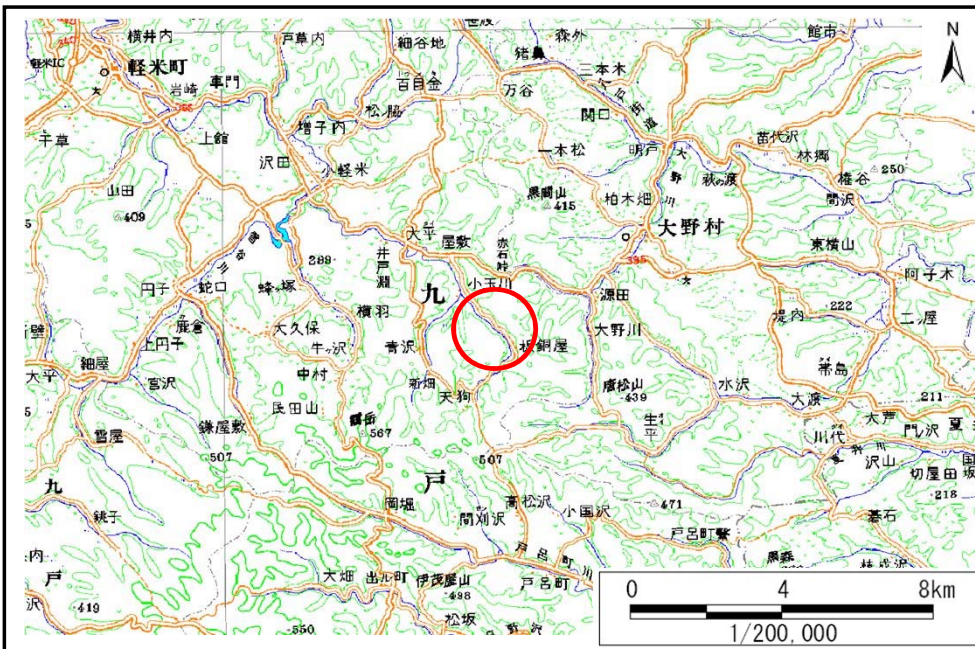


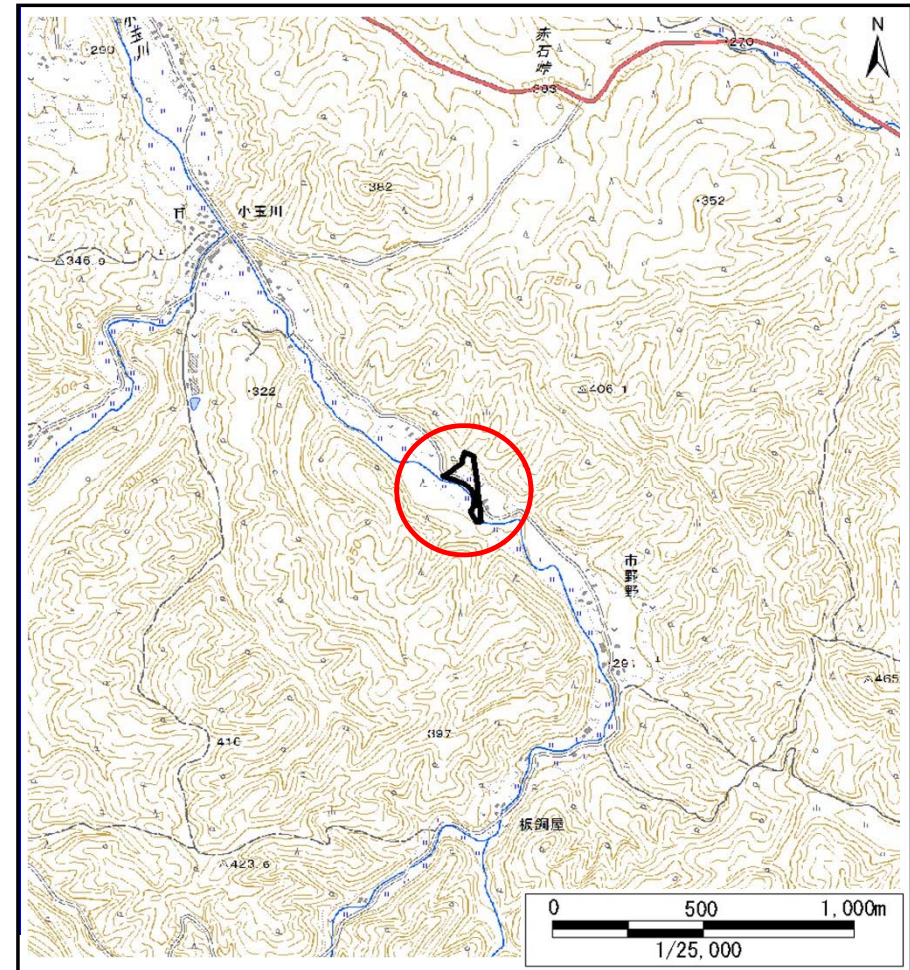
土砂災害防止に関する基礎調査(土石流)

表紙 概況,位置図

自然現象の種類	土石流
溪流番号	J013203
水系名	新井田川
河川名	小玉川
溪流名	市野の沢6
所在地	九戸郡軽米町大字小軽米第16地割
調査機関	岩手県北広域振興局土木部



概況図(S=1:200,000)



位置図(S=1:25,000)

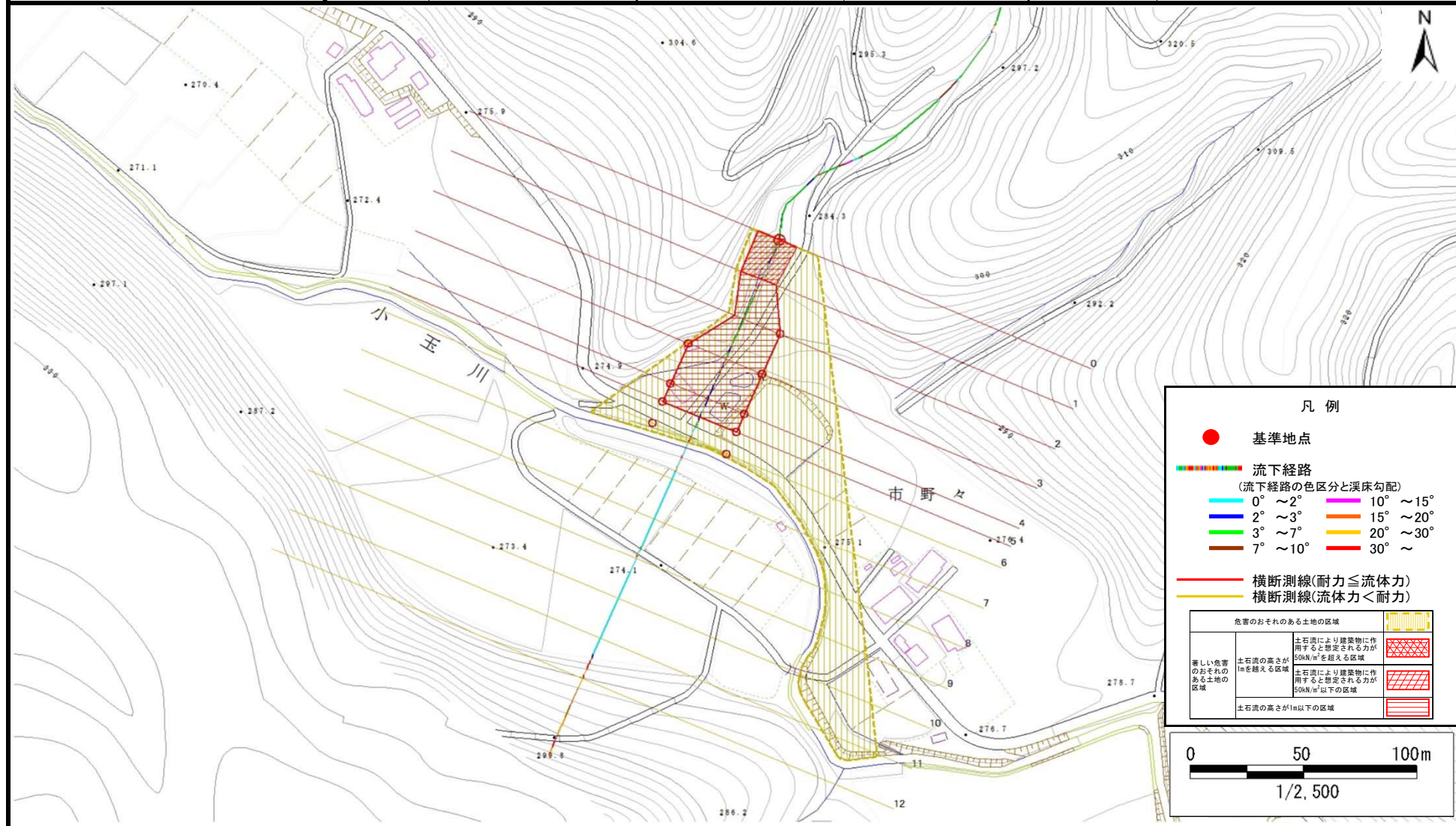
国土地理院の電子地形図200000「八戸」及び電子地形図25000「小軽米、陸中大野」を掲載

土石流区域調査

様式3-1 危害のおそれのある土地、著しい危害のおそれのある土地の設定図

調査年度 平成29年度

溪流の位置 溪流番号 J013203 溪流名 市野の沢6 所在地 九戸郡軽米町大字小軽米第16地割



土石流区域調書

様式3-2 建築物に作用すると想定される衝撃に関する事項

調査年度

平成29年度

溪流の位置

溪流番号

J013203

溪流名

市野の沢6

所在地

九戸郡軽米町大字小軽米第16地割

横断測線番号	土石流の高さh(m)	土石流の流体力Fd(kN/m ²)	建築物の耐力P2(kN/m2)	横断測線番号	土石流の高さh(m)	土石流の流体力Fd(kN/m ²)	建築物の耐力P2(kN/m2)
No.0	1.19	21.94	6.68				
No.1	1.29	18.08	6.34				
No.2	0.82	10.15	8.99				
No.3	0.82	9.73	8.91				
No.4	0.83	9.13	8.85				
No.5	0.84	8.82	8.82				
No.6	0.84	8.32	8.75				
No.7	0.85	7.82	8.67				
No.8	0.88	6.91	8.49				
No.9	0.93	5.43	8.07				
No.10	1.00	4.42	7.66				
No.11	1.07	3.64	7.25				
No.12	0.00	0.00	0.00				