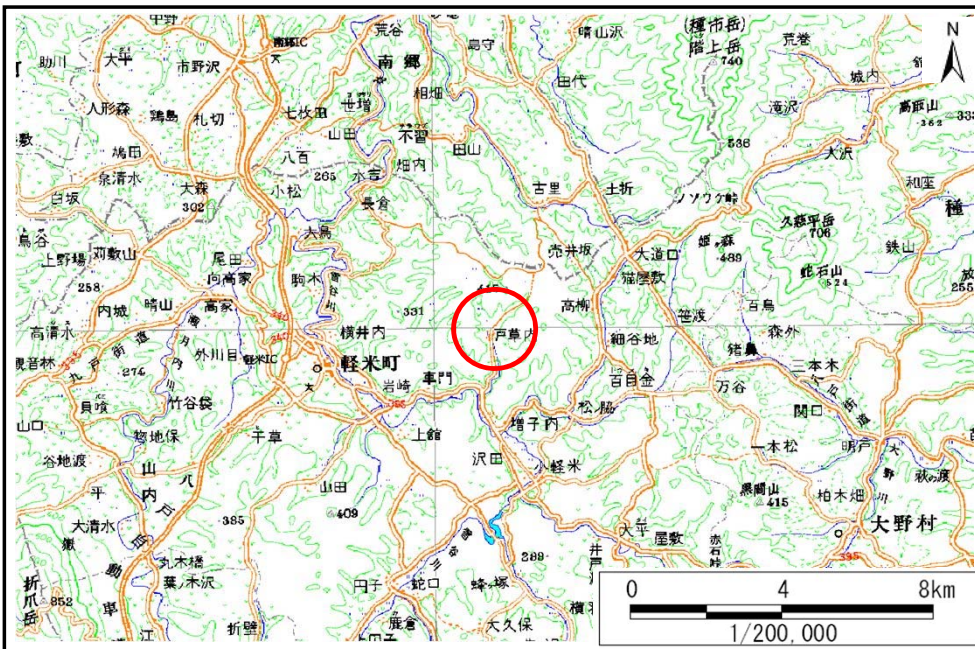


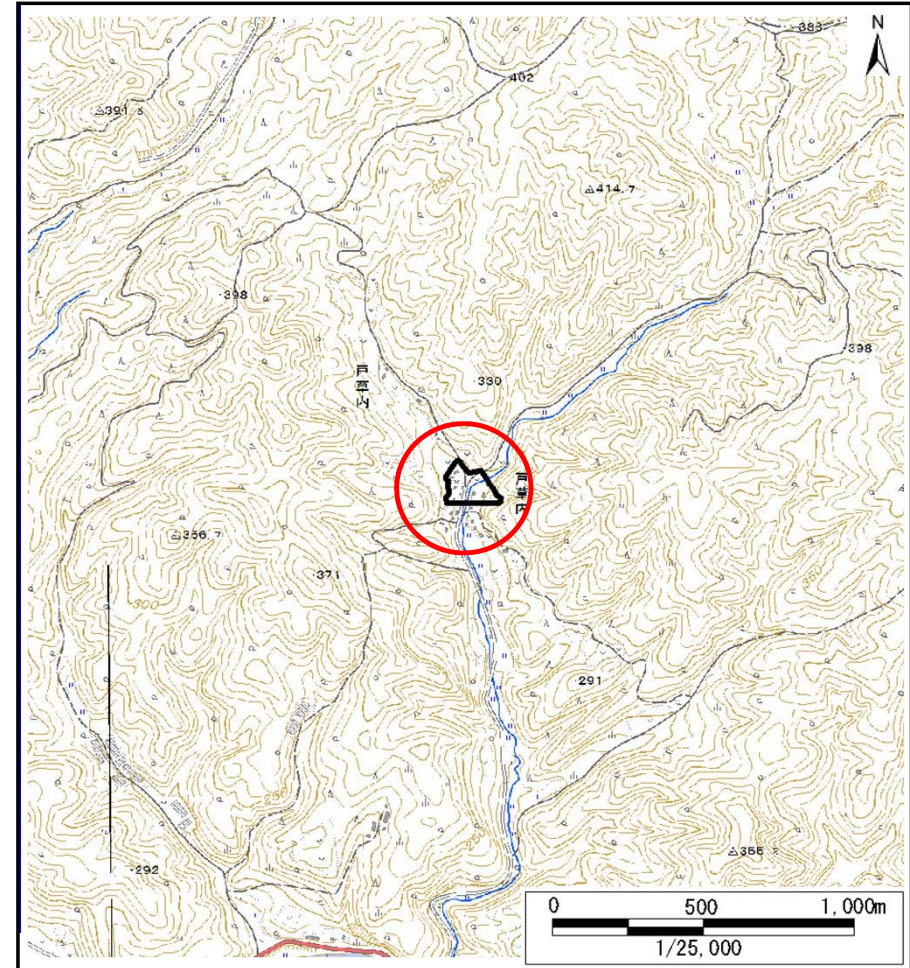
土砂災害防止に関する基礎調査(土石流)

表紙 概況,位置図

自然現象の種類	土石流
溪流番号	B013230
水系名	新井田川
河川名	笹渡川
溪流名	戸草内の沢2
所在地	九戸郡軽米町大字上館第25地割
調査機関	岩手県北広域振興局土木部



概況図(S=1:200,000)



位置図(S=1:25,000)

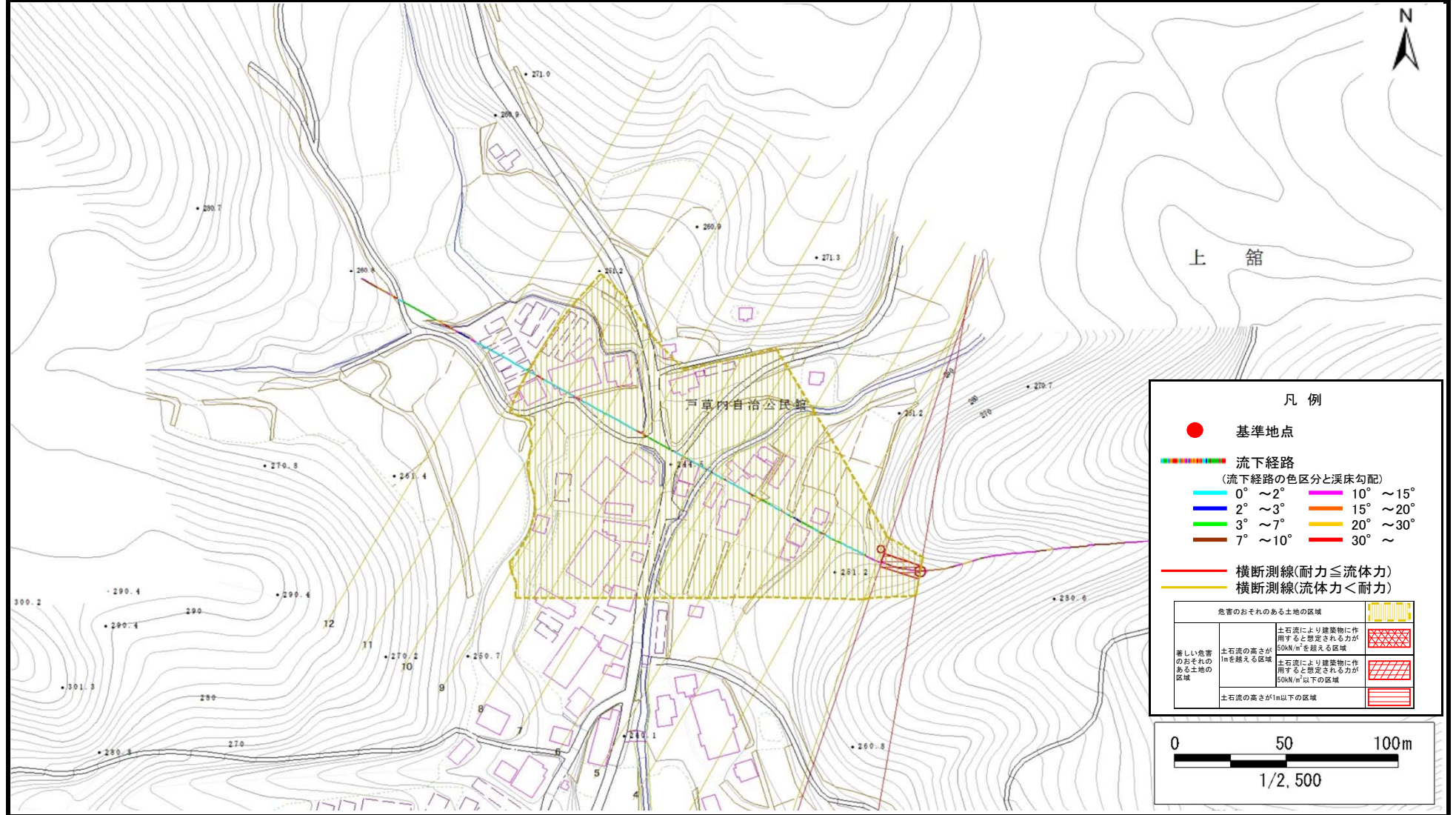
国土地理院の電子地形図200000「八戸」及び電子地形図25000「陸中軽米、小軽米、市野沢、階上岳」を掲載

土石流区域調査

様式3-1 危害のおそれのある土地、著しい危害のおそれのある土地の設定図

調査年度 平成29年度

溪流の位置 溪流番号 B013230 溪流名 戸草内の沢2 所在地 九戸郡軽米町大字上館第25地割



岩手県

土石流区域調査

様式3-2 建築物に作用すると想定される衝撃に関する事項

調査年度	平成29年度
------	--------

渓流の位置	渓流番号	B013230	渓流名	戸草内の沢2	所在地	九戸郡軽米町大字上館第25地割
-------	------	---------	-----	--------	-----	-----------------

横断測線番号	土石流の高さh(m)	土石流の流体力Fd(kN/m ²)	建築物の耐力P2(kN/m ²)	横断測線番号	土石流の高さh(m)	土石流の流体力Fd(kN/m ²)	建築物の耐力P2(kN/m ²)
No.0	0.56	22.22	12.46				
No.1	0.46	16.26	14.75				
No.2	0.31	9.66	20.97				
No.3	0.25	6.19	25.77				
No.4	0.22	4.64	28.68				
No.5	0.21	3.76	30.47				
No.6	0.20	3.23	31.55				
No.7	0.20	2.60	32.63				
No.8	0.26	3.00	25.31				
No.9	0.28	2.53	22.98				
No.10	0.30	1.77	21.80				
No.11	0.36	0.94	18.25				
No.12	0.51	0.43	13.50				