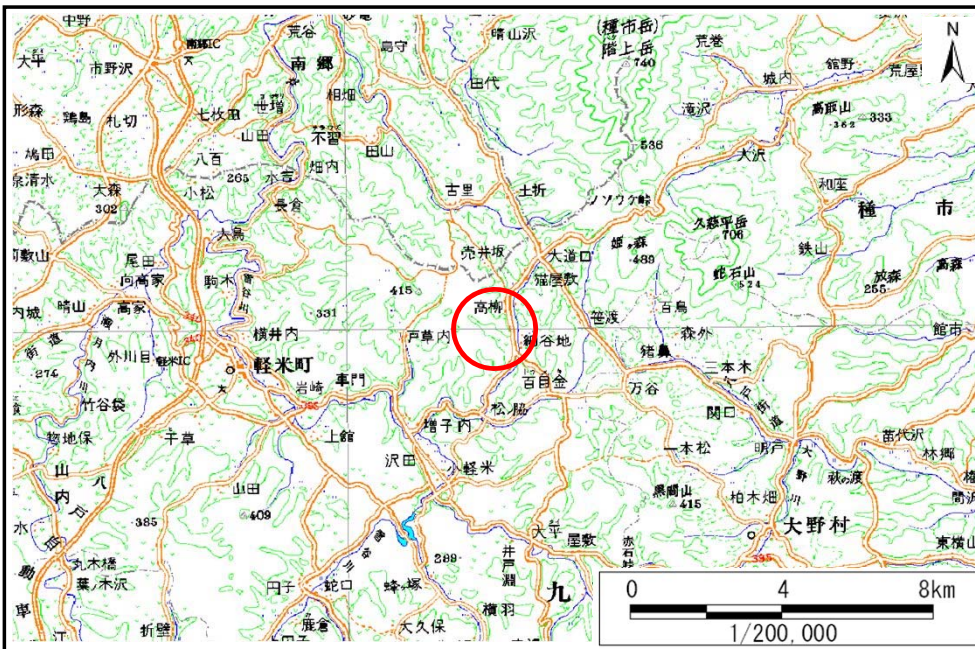


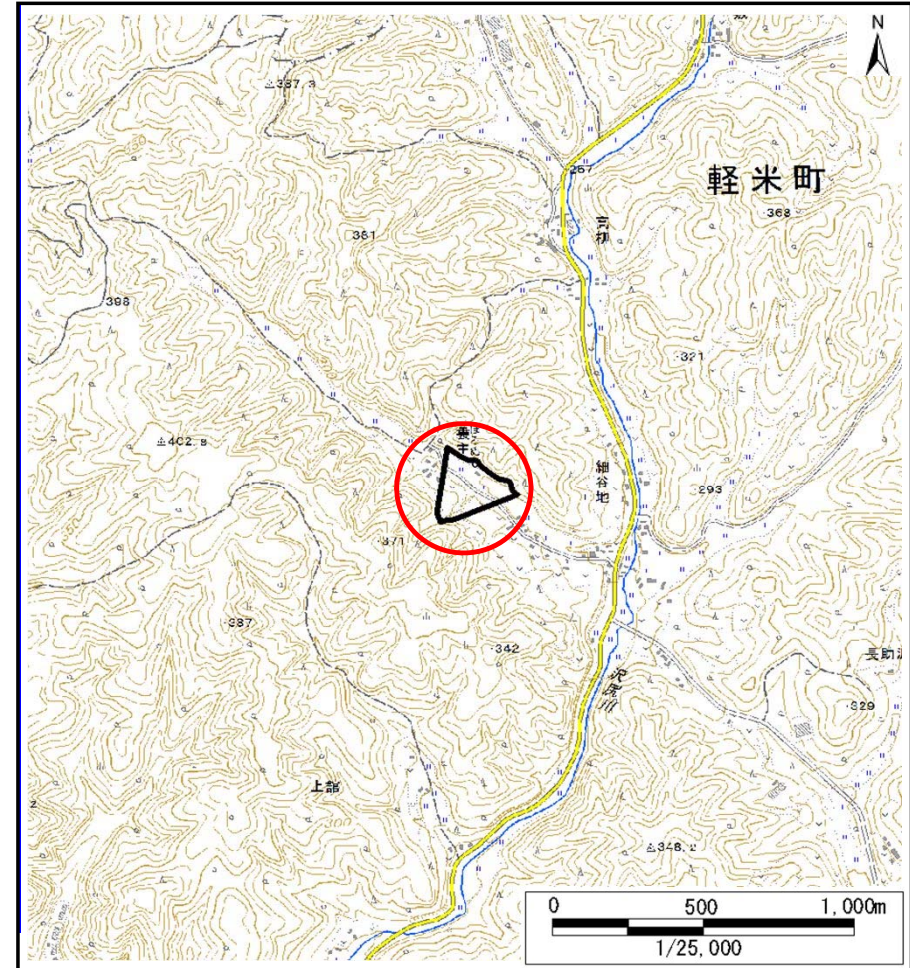
# 土砂災害防止に関する基礎調査(土石流)

表紙 概況,位置図

自然現象の種類	土石流
溪流番号	B013228
水系名	新井田川
河川名	笹渡川
溪流名	褒主の沢2
所在地	九戸郡軽米町大字上館第39地割
調査機関	岩手県北広域振興局土木部



概況図(S=1:200,000)



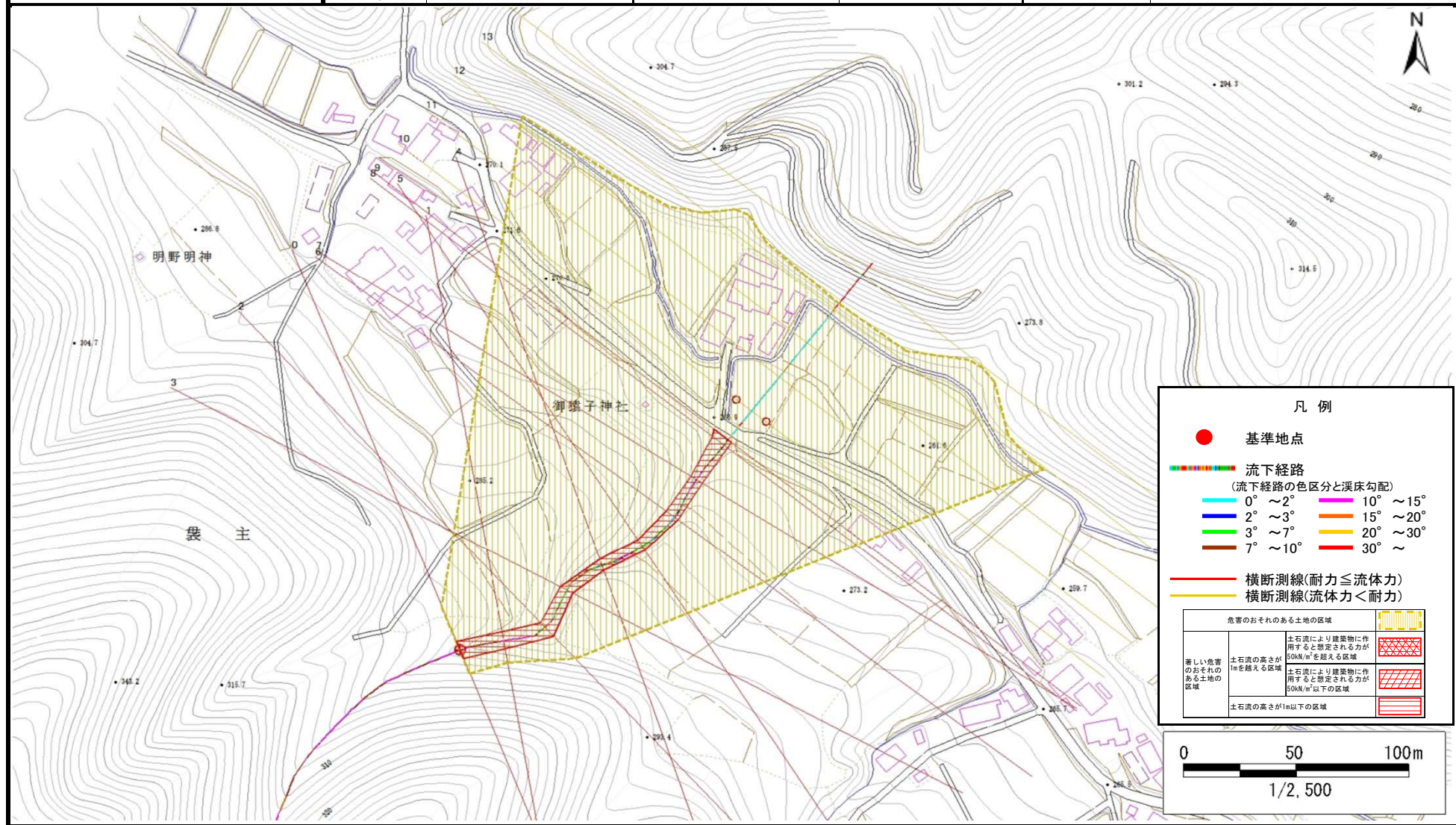
位置図(S=1:25,000)

国土地理院の電子地形図20000「八戸」及び電子地形図25000「小軽米、階上岳」を掲載

# 土石流区域調査

様式3-1 危害のおそれのある土地、著しい危害のおそれのある土地の設定図

調査年度	平成29年度					
溪流の位置	溪流番号	B013228	溪流名	袈主の沢2	所在地	九戸郡軽米町大字上館第39地割

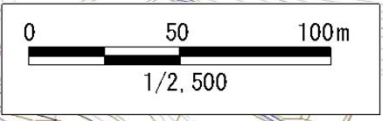


**凡例**

- 基準地点
- 流下経路  
(流下経路の色区分と溪床勾配)
 

0° ~ 2°	10° ~ 15°
2° ~ 3°	15° ~ 20°
3° ~ 7°	20° ~ 30°
7° ~ 10°	30° ~
- 横断測線(耐力 ≤ 流体力)
- 横断測線(流体力 < 耐力)

危害のおそれのある土地の区域		
著しい危害のおそれのある土地の区域	土石流の高さが1mを超える区域	土石流により建築物に作用すると想定される力が50kN/m <sup>2</sup> を超える区域
	土石流の高さが1m以下の区域	土石流により建築物に作用すると想定される力が50kN/m <sup>2</sup> 以下の区域
	土石流の高さが1m以下の区域	



## 土石流区域調書

様式3-2 建築物に作用すると想定される衝撃に関する事項

調査年度	平成29年度
------	--------

溪流の位置	溪流番号	B013228	溪流名	発元の沢?	所在地	九戸郡軽米町大字上館第39地割	
横断測線番号	土石流の高さh(m)	土石流の流体力Fd(kN/m <sup>2</sup> )	建築物の耐力P2(kN/m2)	横断測線番号	土石流の高さh(m)	土石流の流体力Fd(kN/m <sup>2</sup> )	建築物の耐力P2(kN/m2)
No.0	0.78	25.39	9.29				
No.1	0.82	26.37	9.00				
No.2	0.75	22.61	9.59				
No.3	0.87	25.65	8.50				
No.4	0.94	27.75	7.99				
No.5	0.91	24.83	8.26				
No.6	0.80	19.51	9.14				
No.7	0.85	20.67	8.67				
No.8	0.68	15.04	10.43				
No.9	0.61	12.67	11.51				
No.10	0.45	8.00	15.12				
No.11	0.44	6.63	15.38				
No.12	0.44	6.05	15.43				
No.13	0.44	4.92	15.37				
No.14	0.98	0.50	7.75				