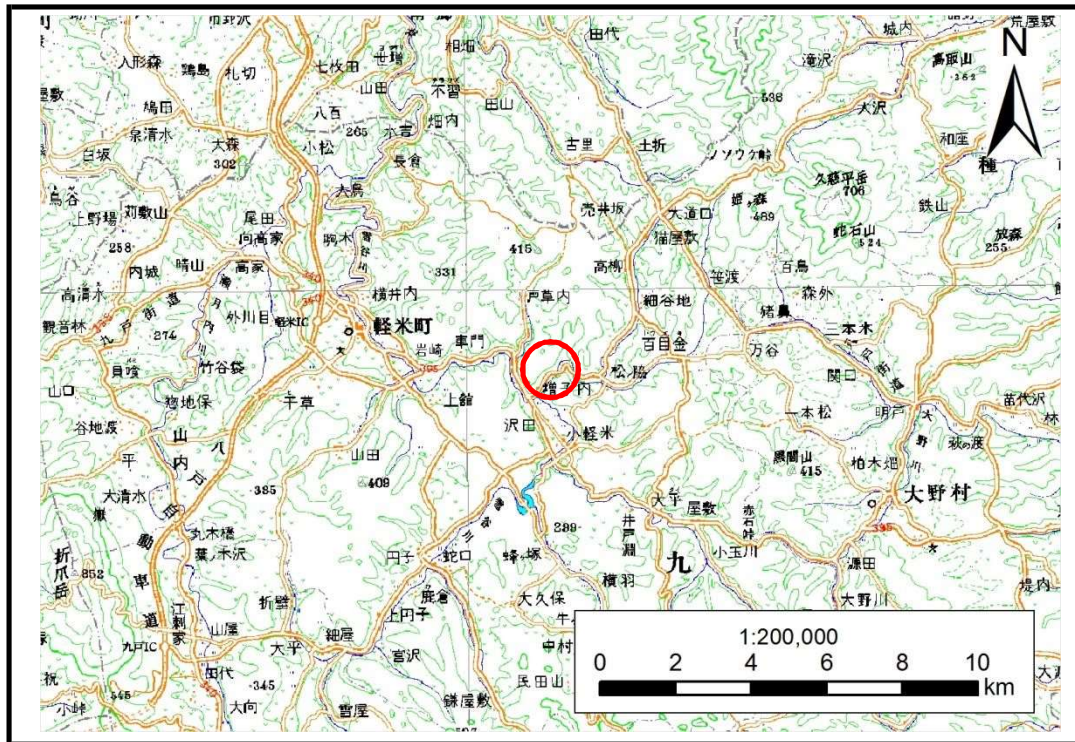


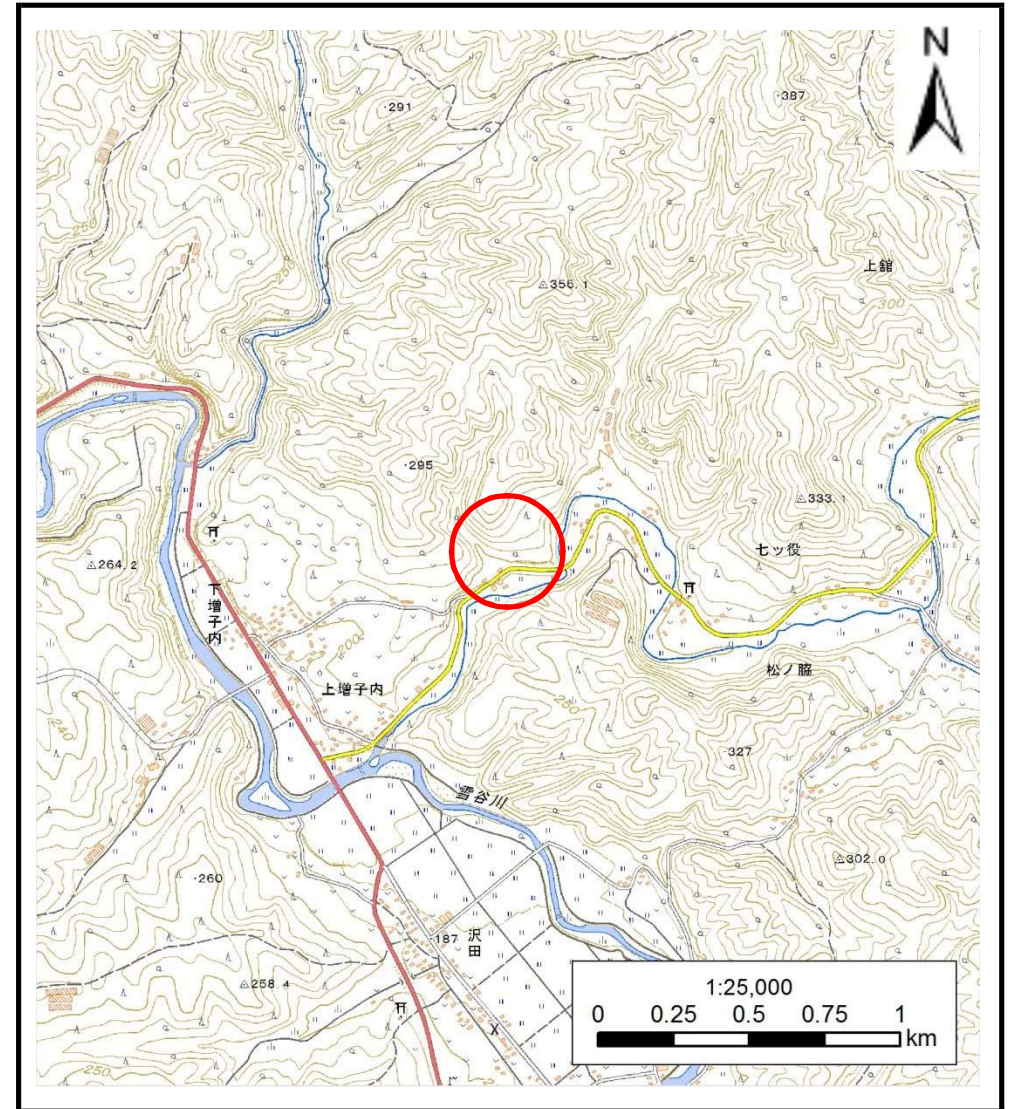
土砂災害防止に関する基礎調査(土石流)

表紙 位置,位置図

自然現象の種類	土石流
溪流番号	B013224
水系名	瀬月内川
河川名	雪谷川
溪流名	上増子内の沢4
所在地	九戸郡軽米町大字上館字上増子内
調査機関	県北広域振興局土木部二戸土木センター



位置図(S=1:200,000)



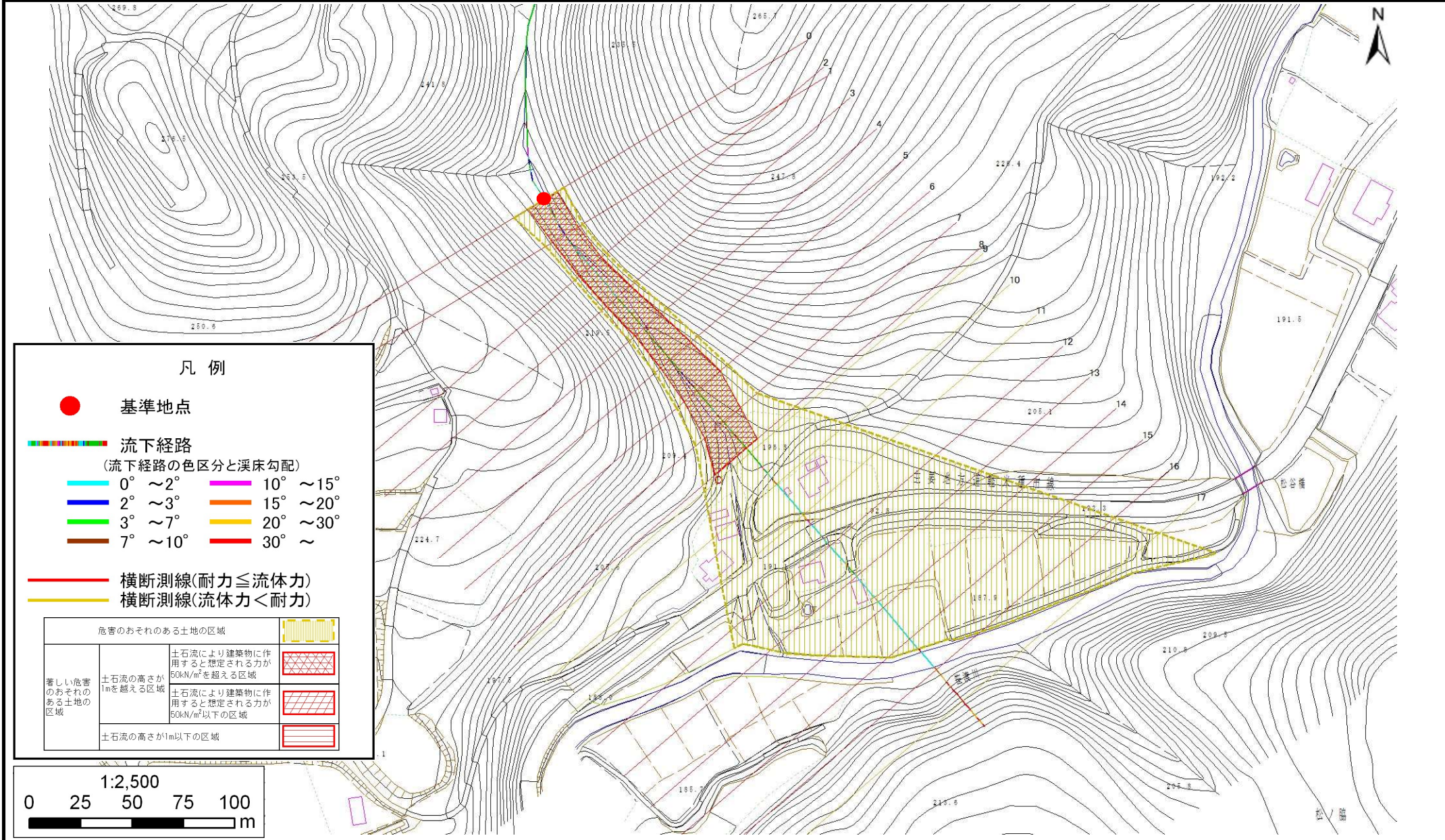
概況図(S=1:25,000)

土石流区域調査

様式3-1 危害のおそれのある土地、著しい危害のおそれのある土地の設定図

調査年度 平成28年度

溪流の位置	溪流番号	B013224	溪流名	上増子内の沢4	所在地	九戸郡軽米町大字上館字上増子内
-------	------	---------	-----	---------	-----	-----------------



凡例

● 基準地点

流下経路

(流下経路の色区分と溪床勾配)

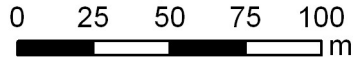
- | | |
|----------|-----------|
| 0° ~ 2° | 10° ~ 15° |
| 2° ~ 3° | 15° ~ 20° |
| 3° ~ 7° | 20° ~ 30° |
| 7° ~ 10° | 30° ~ |

— 横断測線(耐力 ≤ 流体力)

— 横断測線(流体力 < 耐力)

危害のおそれのある土地の区域		
著しい危害のおそれのある土地の区域	土石流の高さが1mを超える区域	
	土石流により建築物に作用すると想定される力が60kN/m ² を超える区域	
	土石流により建築物に作用すると想定される力が60kN/m ² 以下の区域	
土石流の高さが1m以下の区域		

1:2,500



土石流区域調査書

様式3-2 建築物に作用すると想定される衝撃に関する事項

調査年度	平成28年度
------	--------

溪流の位置	溪流番号	B013224	溪流名	上増子内の沢4	所在地	九戸郡軽米町大字上館字上増子内	
横断測線番号	土石流の高さh(m)	土石流の流体力Fd(kN/m ²)	建築物の耐力P2(kN/m ²)	横断測線番号	土石流の高さh(m)	土石流の流体力Fd(kN/m ²)	建築物の耐力P2(kN/m ²)
No.0	1.66	24.38	5.38				
No.1	1.78	26.90	5.18				
No.2	1.85	24.77	5.08				
No.3	1.78	20.05	5.17				
No.4	1.71	18.13	5.28				
No.5	1.58	16.44	5.55				
No.6	1.43	13.70	5.89				
No.7	1.46	13.12	5.83				
No.8	1.36	9.84	6.09				
No.9	1.08	7.12	7.23				
No.10	1.08	6.90	7.18				
No.11	1.09	6.82	7.16				
No.12	0.98	8.40	7.76				
No.13	0.95	8.91	7.94				
No.14	0.93	9.26	8.06				
No.15	0.96	8.74	7.88				
No.16	0.98	8.43	7.77				
No.17	0.00	0.00	0.00				