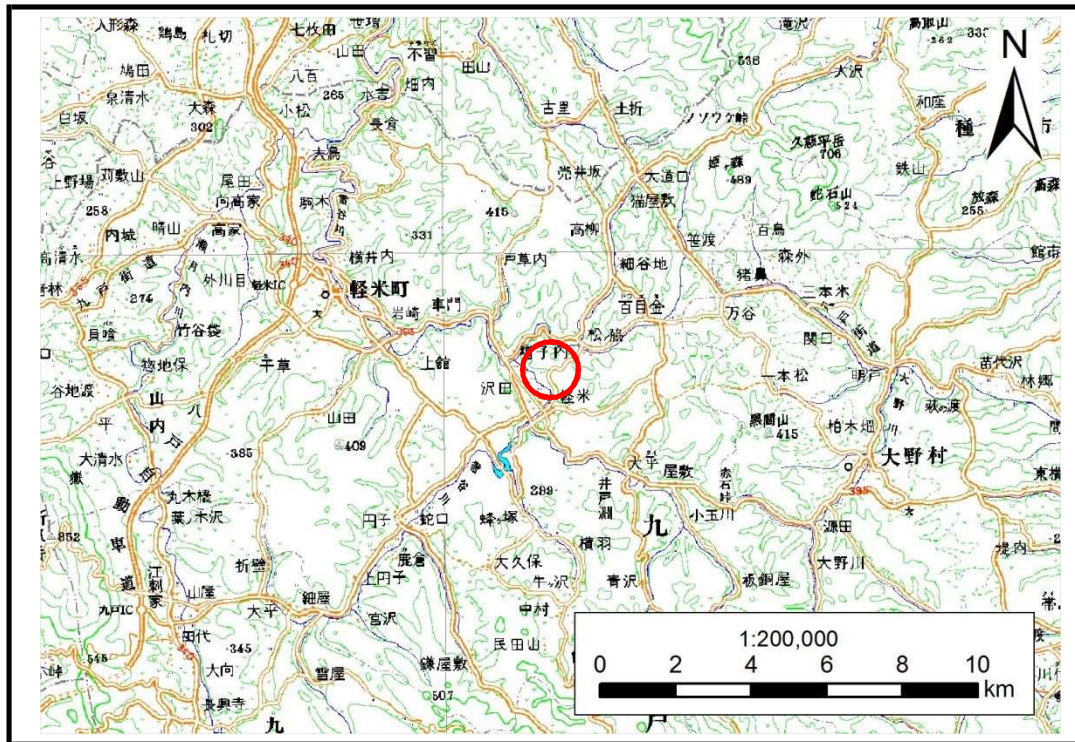


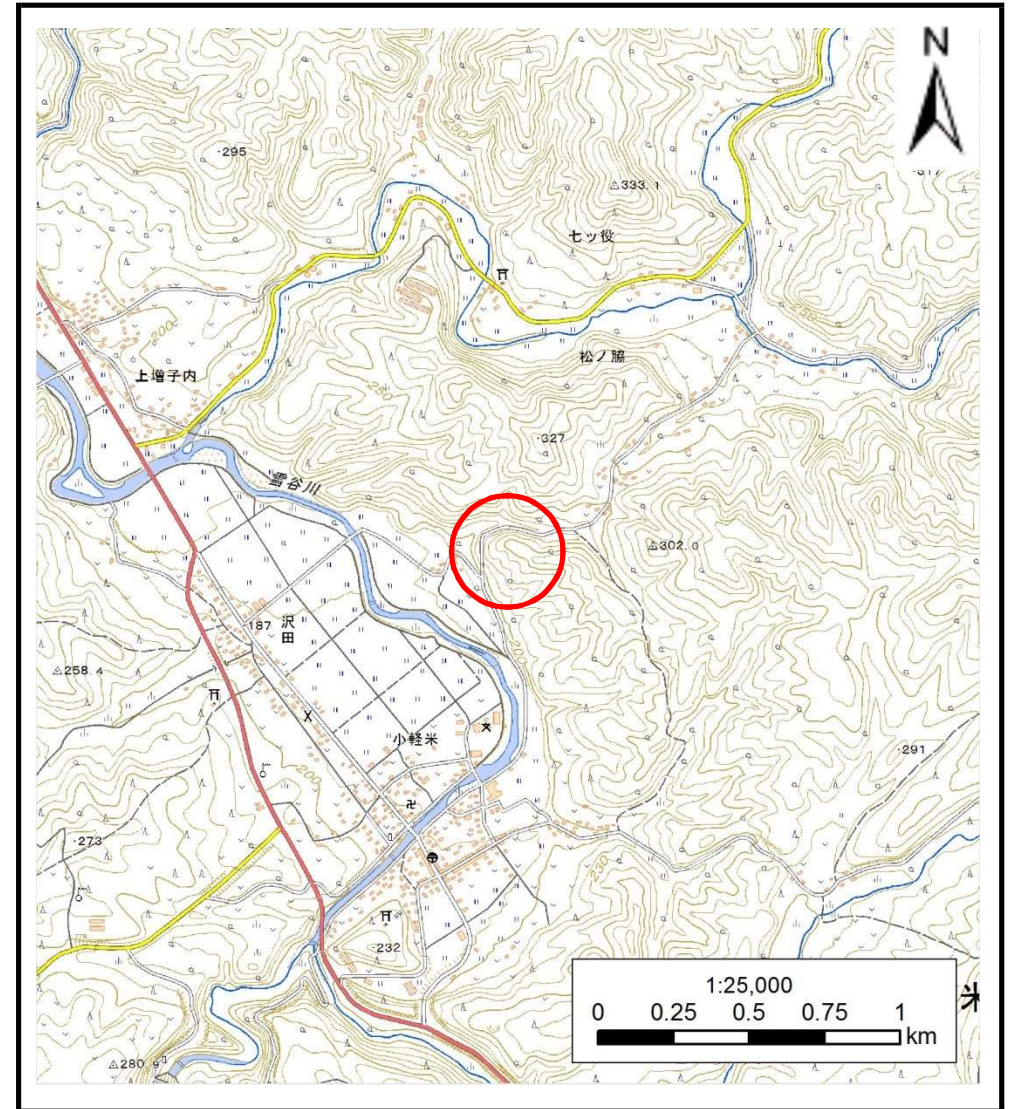
土砂災害防止に関する基礎調査(土石流)

表紙 位置,位置図

自然現象の種類	土石流
溪流番号	B013217
水系名	瀬月内川
河川名	雪谷川
溪流名	小軽米の沢2
所在地	九戸郡軽米町大字小軽米字小軽米
調査機関	県北広域振興局土木部二戸土木センター



位置図(S=1:200,000)



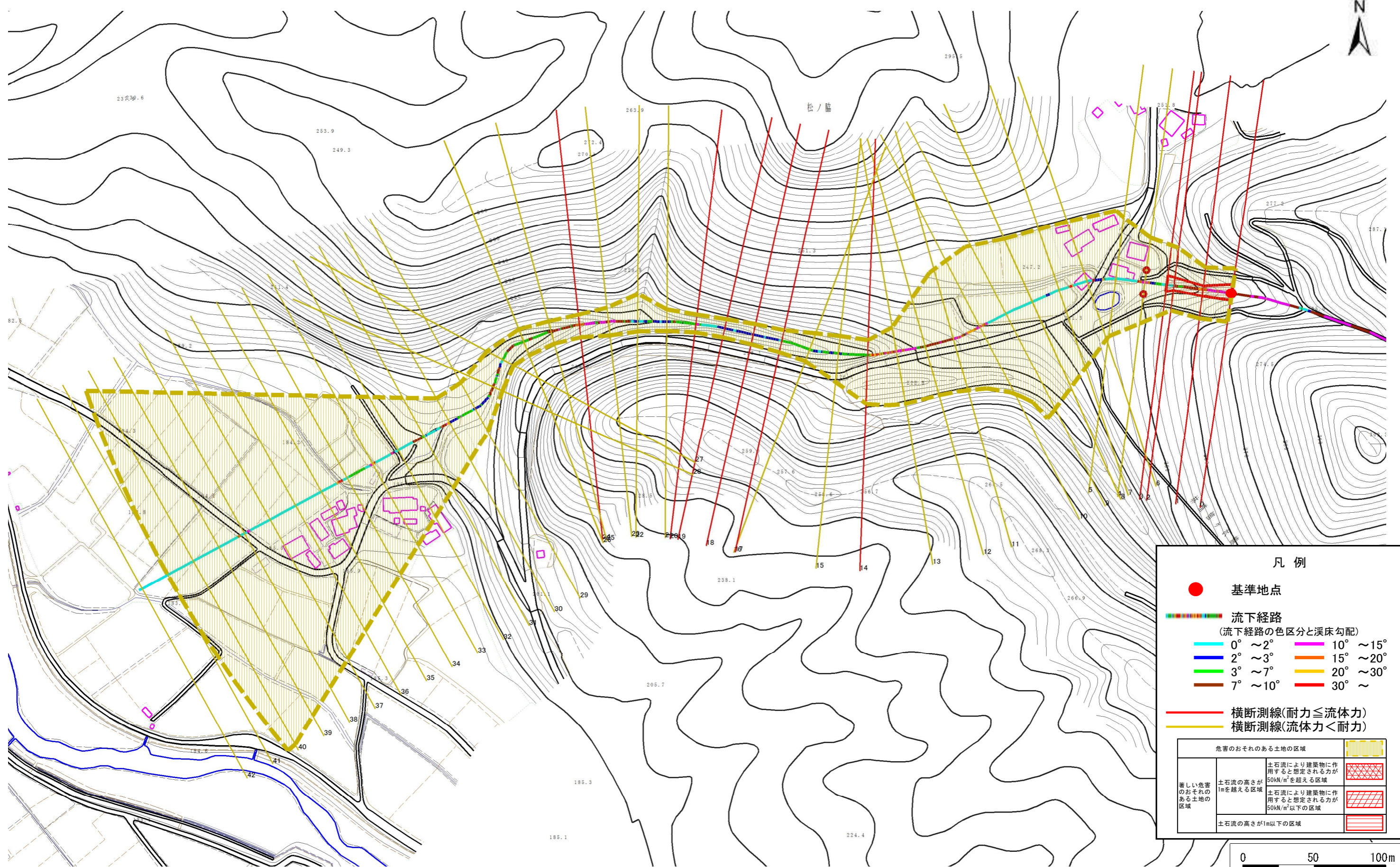
概況図(S=1:25,000)

土石流区域調書

様式3-1 危害のおそれのある土地、著しい危害のおそれのある土地の設定図

調査年度 平成28年度

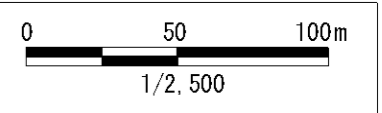
溪流の位置
溪流番号 B013217
溪流名 小軽米の沢2
所在地 九戸郡軽米町大字小軽米字小軽米



凡例

- 基準地点
- ▬ ▬ ▬ ▬ ▬ ▬ 流下経路
(流下経路の色区分と溪床勾配)
- ▬ 0° ~ 2° ▬ 10° ~ 15°
- ▬ 2° ~ 3° ▬ 15° ~ 20°
- ▬ 3° ~ 7° ▬ 20° ~ 30°
- ▬ 7° ~ 10° ▬ 30° ~
- ▬ 横断測線(耐力 ≤ 流体力)
- ▬ 横断測線(流体力 < 耐力)

危害のおそれのある土地の区域		
著しい危害のおそれのある土地の区域	土石流により建築物に作用すると想定される力が 50kN/m ² を超える区域	
	土石流により建築物に作用すると想定される力が 1m を超える区域	
	土石流により建築物に作用すると想定される力が 50kN/m ² 以下の区域	
	土石流の高さが1m以下の区域	



土石流区域調査書

様式3-2 建築物に作用すると想定される衝撃に関する事項

調査年度 平成28年度

溪 流 の 位 置
溪流番号
B013217
溪流名
小軽米の沢2
所在地
九戸郡軽米町大字小軽米字小軽米

横断測線番号	土石流の高さh(m)	土石流の流体力Fd(kN/m ²)	建築物の耐力P2(kN/m ²)	横断測線番号	土石流の高さh(m)	土石流の流体力Fd(kN/m ²)	建築物の耐力P2(kN/m ²)
No.0	0.56	14.39	12.50	No.27	0.66	7.51	10.68
No.1	0.73	21.24	9.83	No.28	0.64	7.37	11.07
No.2	0.63	16.67	11.20	No.29	0.50	5.58	13.62
No.3	0.55	13.59	12.69	No.30	0.65	7.95	10.94
No.4	0.42	9.39	15.89	No.31	0.44	4.68	15.53
No.5	0.41	8.16	16.37	No.32	0.44	4.69	15.54
No.6	0.47	8.65	14.37	No.33	0.44	4.55	15.34
No.7	0.42	6.83	15.90	No.34	0.46	4.07	14.71
No.8	0.42	5.48	16.06	No.35	0.47	3.72	14.51
No.9	0.42	5.08	16.05	No.36	0.48	3.35	14.25
No.10	0.42	4.40	15.94	No.37	0.49	2.97	13.90
No.11	0.41	4.70	16.43	No.38	0.52	2.52	13.36
No.12	0.42	4.45	16.02	No.39	0.53	2.32	13.05
No.13	0.63	7.81	11.26	No.40	0.55	2.03	12.54
No.14	0.71	11.80	10.05	No.41	0.59	1.70	11.86
No.15	0.55	8.41	12.51	No.42	0.62	1.47	11.29
No.16	0.54	8.06	12.82				
No.17	0.68	11.17	10.45				
No.18	0.66	11.06	10.71				
No.19	0.75	13.33	9.69				
No.20	0.78	13.72	9.35				
No.21	0.66	9.44	10.73				
No.22	0.43	5.01	15.55				
No.23	0.68	8.43	10.46				
No.24	0.84	9.22	8.80				
No.25	0.78	9.28	9.29				
No.26	0.64	7.28	11.06				