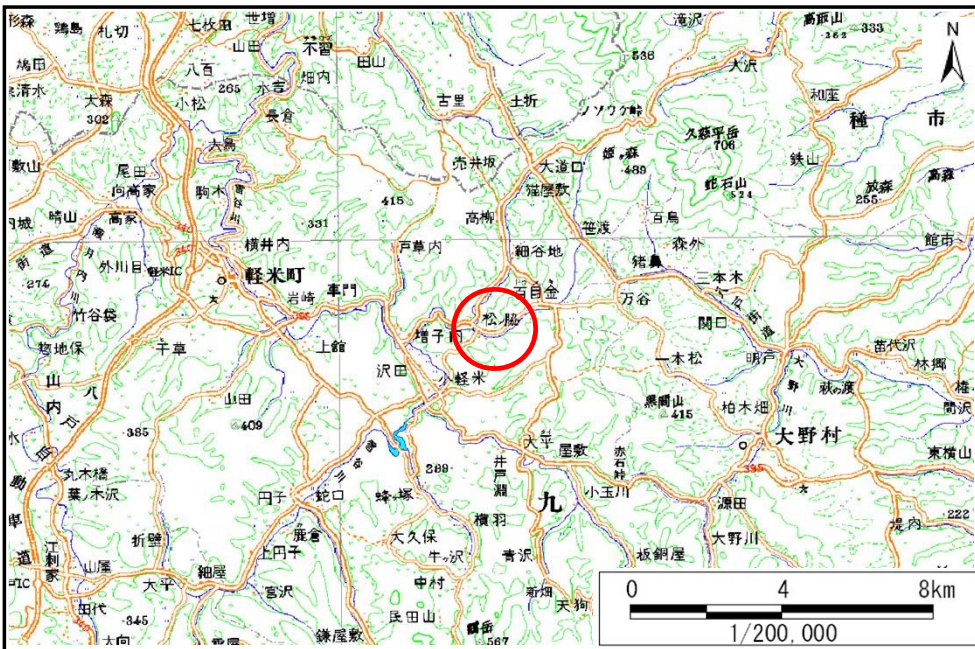


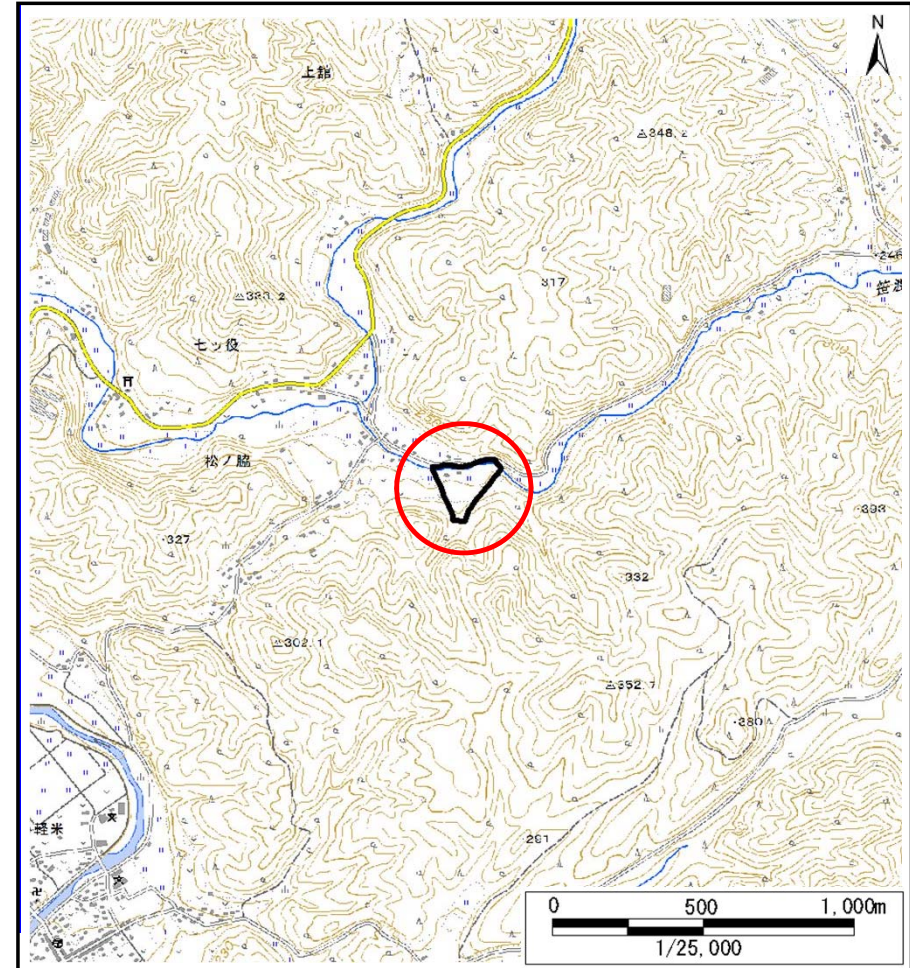
土砂災害防止に関する基礎調査(土石流)

表紙 概況,位置図

自然現象の種類	土石流
溪流番号	B013215
水系名	新井田川
河川名	笹渡川
溪流名	桜沢
所在地	九戸郡軽米町大字小軽米第10地割
調査機関	岩手県北広域振興局土木部



概況図(S=1:200,000)



位置図(S=1:25,000)

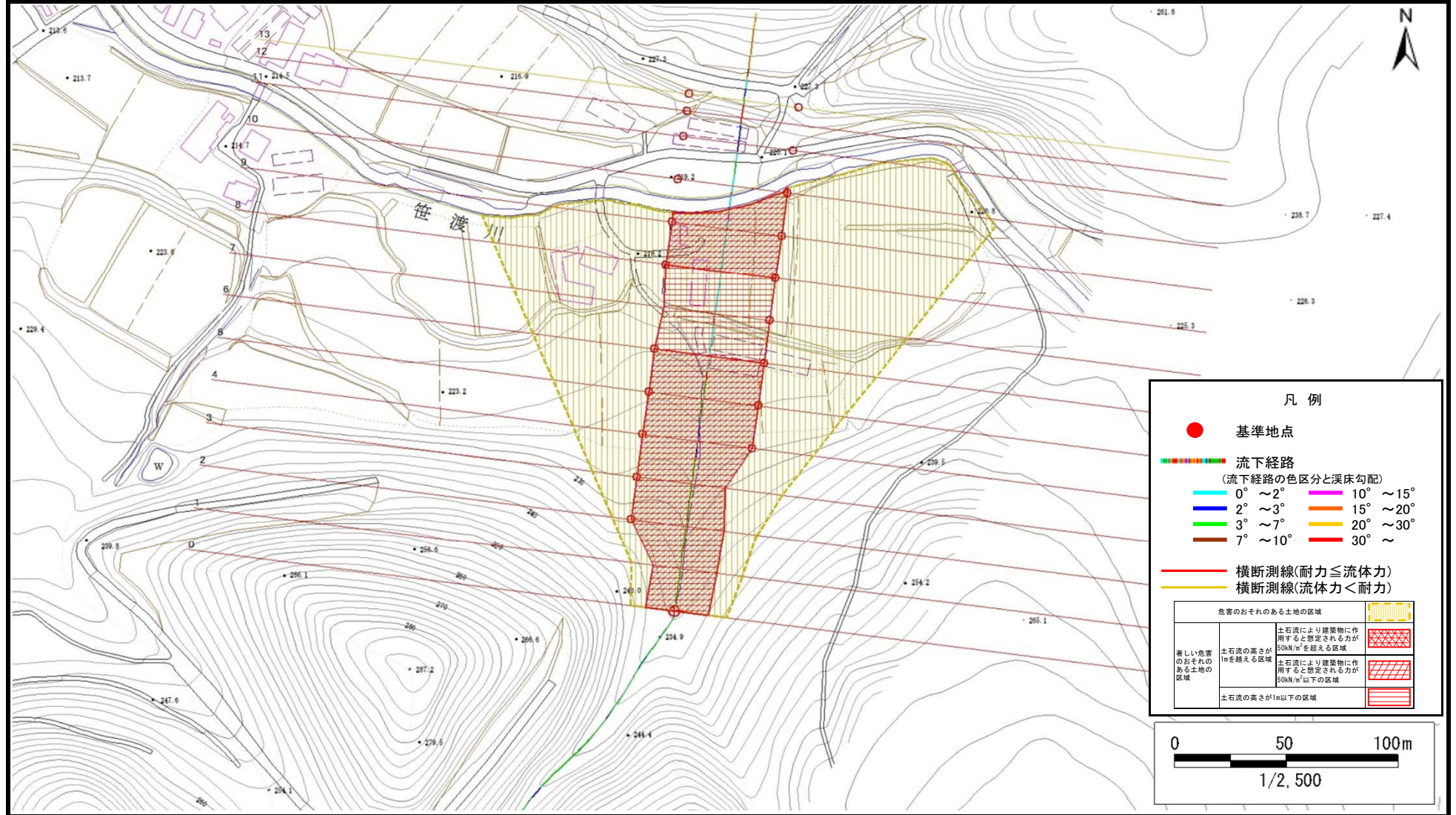
国土地理院の電子地形図20000「八戸」及び電子地形図25000「小軽米」を掲載

土石流区域調査

様式3-1 危害のおそれのある土地、著しい危害のおそれのある土地の設定図

調査年度	平成29年度
調査年度	平成29年度

溪流の位置	溪流番号	B013215	溪流名	桜沢	所在地	九戸郡軽米町大字小軽米第10地割
-------	------	---------	-----	----	-----	------------------

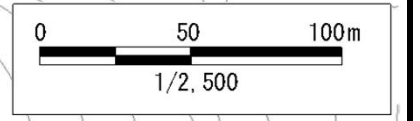


凡例

- 基準地点
- 流下経路
(流下経路の色区分と溪床勾配)

0° ~ 2°	10° ~ 15°
2° ~ 3°	15° ~ 20°
3° ~ 7°	20° ~ 30°
7° ~ 10°	30° ~
- 横断測線(耐力 ≤ 流体力)
- 横断測線(流体力 < 耐力)

危害のおそれのある土地の区域		
著しい危害のおそれのある土地の区域	土石流の高さが1mを超える区域	
	土石流により建築物に作用すると想定される力が50kN/m ² を超える区域	
	土石流により建築物に作用すると想定される力が50kN/m ² 以下の区域	
土石流の高さが1m以下の区域		



土石流区域調書

様式3-2 建築物に作用すると想定される衝撃に関する事項

調査年度	平成29年度
------	--------

溪流の位置	溪流番号	B013215		溪流名	桜沢	所在地	九戸郡軽米町大字小軽米第10地割
横断測線番号	土石流の高さh(m)	土石流の流体力Fd(kN/m ²)	建築物の耐力P2(kN/m ²)	横断測線番号	土石流の高さh(m)	土石流の流体力Fd(kN/m ²)	建築物の耐力P2(kN/m ²)
No.0	1.44	21.21	5.88				
No.1	1.42	20.49	5.94				
No.2	1.03	12.79	7.49				
No.3	1.03	12.05	7.45				
No.4	1.03	12.06	7.45				
No.5	1.03	11.95	7.44				
No.6	1.05	10.85	7.36				
No.7	0.98	12.43	7.75				
No.8	1.00	11.88	7.62				
No.9	1.03	11.17	7.44				
No.10	1.06	10.40	7.31				
No.11	1.09	9.18	7.17				
No.12	1.18	6.88	6.76				
No.13	1.50	3.57	5.71				