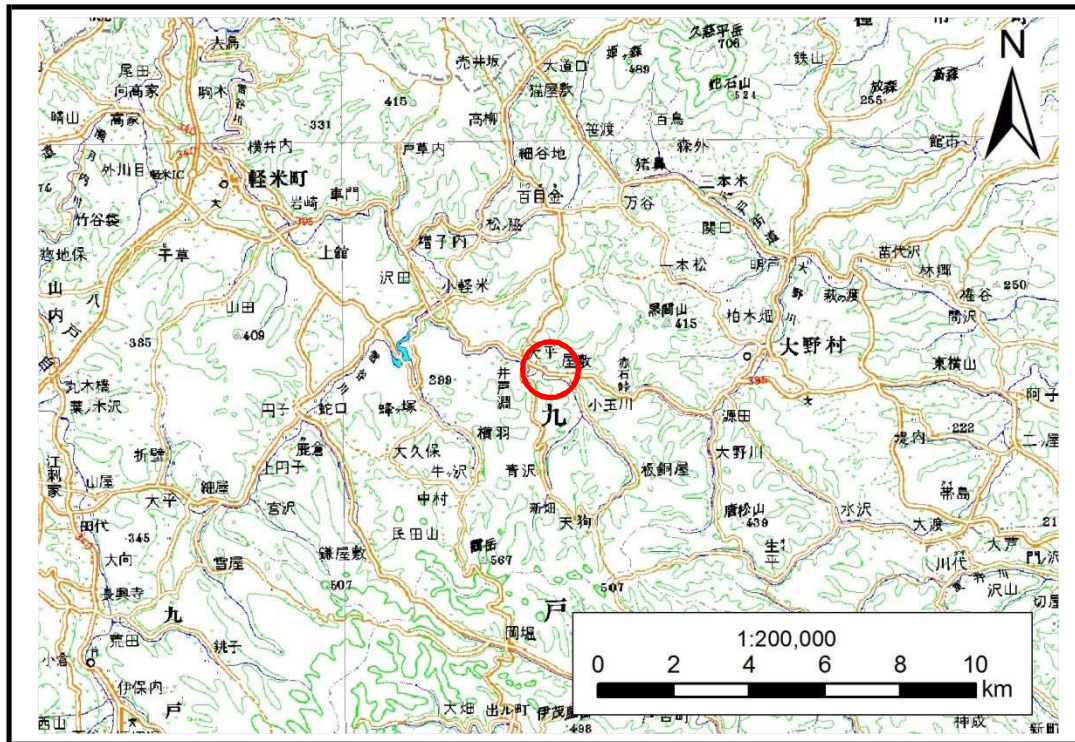


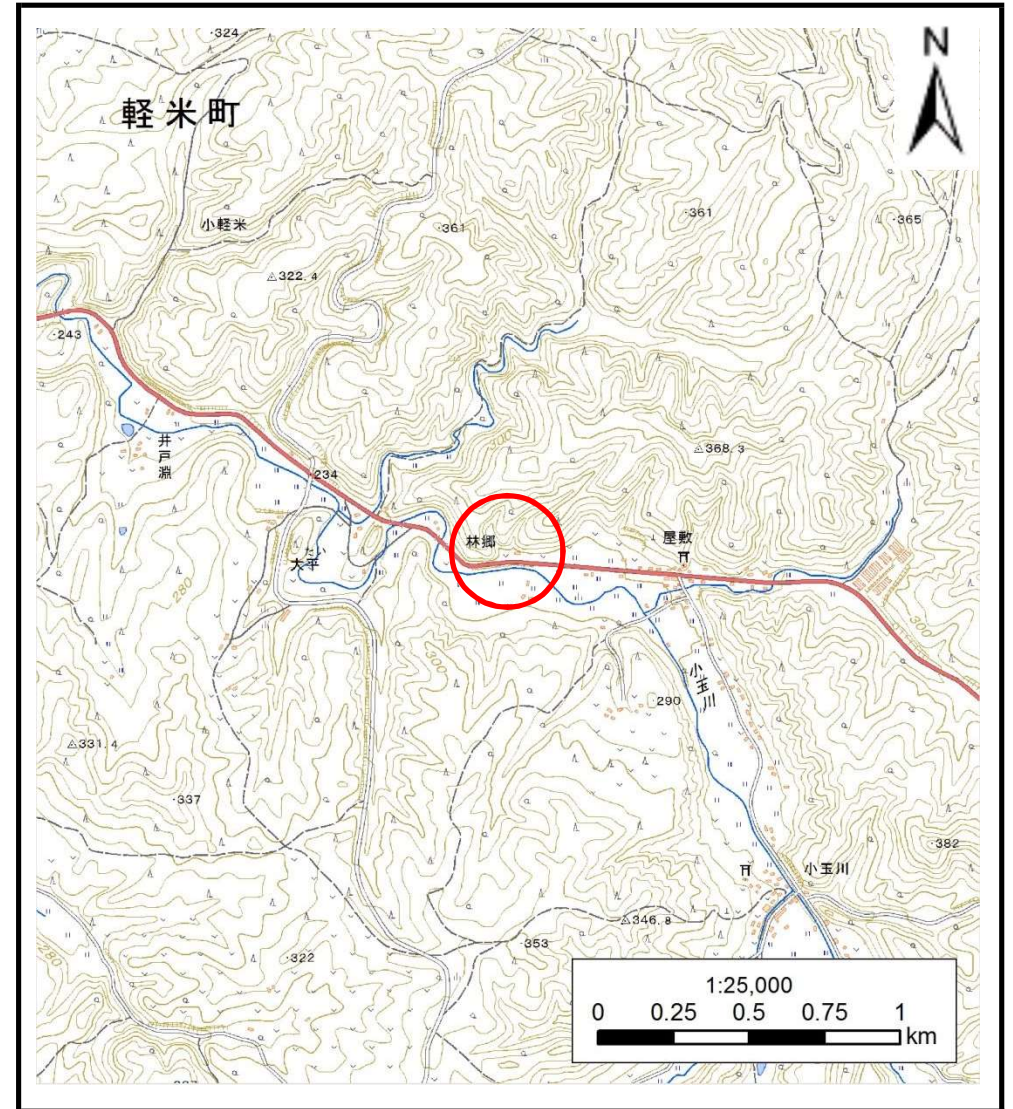
# 土砂災害防止に関する基礎調査(土石流)

表紙 位置,位置図

|         |                    |
|---------|--------------------|
| 自然現象の種類 | 土石流                |
| 溪流番号    | B013210            |
| 水系名     | 瀬月内川               |
| 河川名     | 小玉川                |
| 溪流名     | 林郷の沢3              |
| 所在地     | 九戸郡軽米町大字小軽米字林郷     |
| 調査機関    | 県北広域振興局土木部二戸土木センター |



位置図(S=1:200,000)



概況図(S=1:25,000)

# 土石流区域調書

様式3-1 危害のおそれのある土地、著しい危害のおそれのある土地の設定図

調査年度

平成28年度

溪流の位置

溪流番号

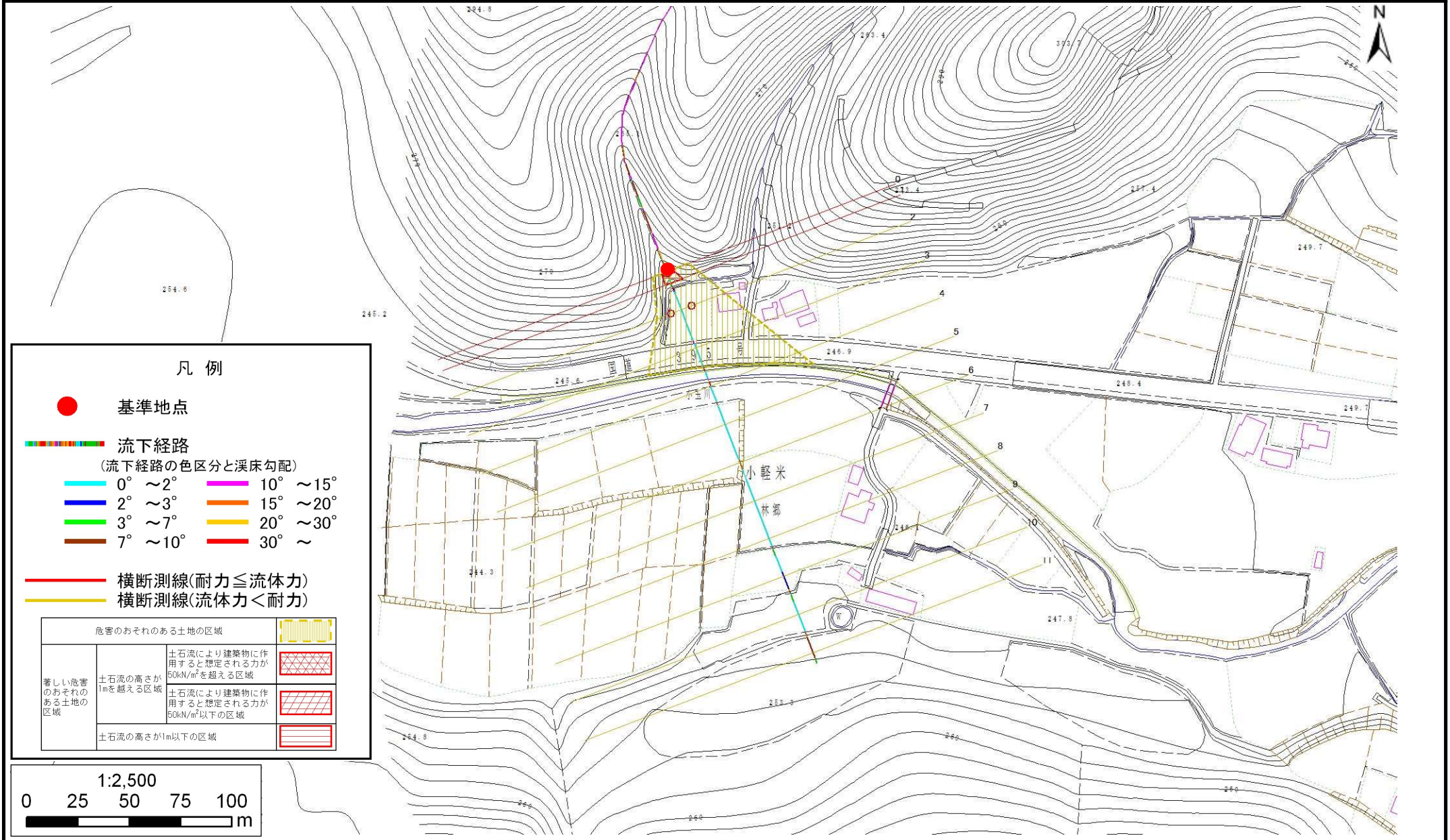
B013210

溪流名

林郷の沢3

所在地

九戸郡軽米町大字小軽米字林郷



## 土石流区域調書

様式3-2 建築物に作用すると想定される衝撃に関する事項

調査年度 平成28年度

|       |                        |                     |                              |
|-------|------------------------|---------------------|------------------------------|
| 渓流の位置 | 渓流番号<br><i>B013210</i> | 渓流名<br><i>林郷の沢3</i> | 所在地<br><i>九戸郡軽米町大字小軽米字林郷</i> |
|-------|------------------------|---------------------|------------------------------|

| 横断測線番号       | 土石流の高さh(m)  | 土石流の流体力Fd(kN/m <sup>2</sup> ) | 建築物の耐力P2(kN/m2) | 横断測線番号 | 土石流の高さh(m) | 土石流の流体力Fd(kN/m <sup>2</sup> ) | 建築物の耐力P2(kN/m2) |
|--------------|-------------|-------------------------------|-----------------|--------|------------|-------------------------------|-----------------|
| <i>No.0</i>  | <i>0.61</i> | <i>23.33</i>                  | <i>11.57</i>    |        |            |                               |                 |
| <i>No.1</i>  | <i>0.46</i> | <i>16.08</i>                  | <i>14.76</i>    |        |            |                               |                 |
| <i>No.2</i>  | <i>0.31</i> | <i>8.07</i>                   | <i>20.93</i>    |        |            |                               |                 |
| <i>No.3</i>  | <i>0.28</i> | <i>5.83</i>                   | <i>23.37</i>    |        |            |                               |                 |
| <i>No.4</i>  | <i>0.26</i> | <i>4.77</i>                   | <i>24.59</i>    |        |            |                               |                 |
| <i>No.5</i>  | <i>0.25</i> | <i>3.95</i>                   | <i>25.44</i>    |        |            |                               |                 |
| <i>No.6</i>  | <i>0.25</i> | <i>3.03</i>                   | <i>26.09</i>    |        |            |                               |                 |
| <i>No.7</i>  | <i>0.25</i> | <i>2.19</i>                   | <i>25.94</i>    |        |            |                               |                 |
| <i>No.8</i>  | <i>0.26</i> | <i>1.64</i>                   | <i>25.00</i>    |        |            |                               |                 |
| <i>No.9</i>  | <i>0.28</i> | <i>1.24</i>                   | <i>23.50</i>    |        |            |                               |                 |
| <i>No.10</i> | <i>0.33</i> | <i>0.76</i>                   | <i>20.18</i>    |        |            |                               |                 |
| <i>No.11</i> | <i>0.00</i> | <i>0.00</i>                   | <i>0.00</i>     |        |            |                               |                 |
|              |             |                               |                 |        |            |                               |                 |
|              |             |                               |                 |        |            |                               |                 |
|              |             |                               |                 |        |            |                               |                 |
|              |             |                               |                 |        |            |                               |                 |
|              |             |                               |                 |        |            |                               |                 |
|              |             |                               |                 |        |            |                               |                 |
|              |             |                               |                 |        |            |                               |                 |
|              |             |                               |                 |        |            |                               |                 |
|              |             |                               |                 |        |            |                               |                 |
|              |             |                               |                 |        |            |                               |                 |
|              |             |                               |                 |        |            |                               |                 |
|              |             |                               |                 |        |            |                               |                 |
|              |             |                               |                 |        |            |                               |                 |
|              |             |                               |                 |        |            |                               |                 |
|              |             |                               |                 |        |            |                               |                 |