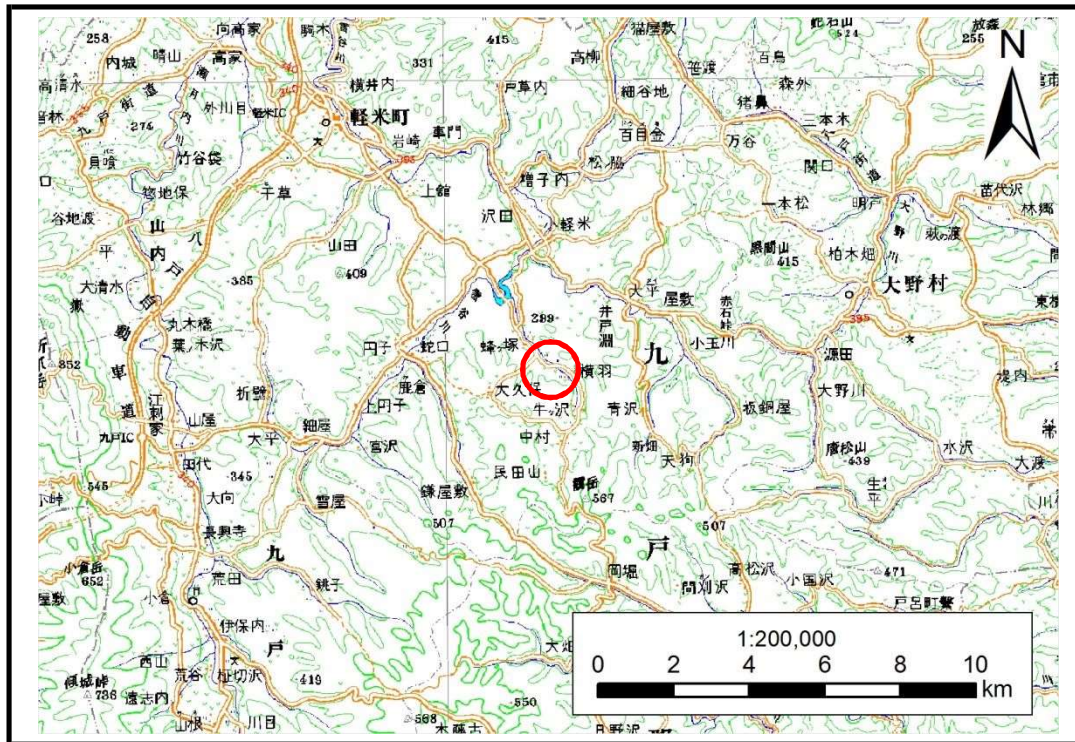


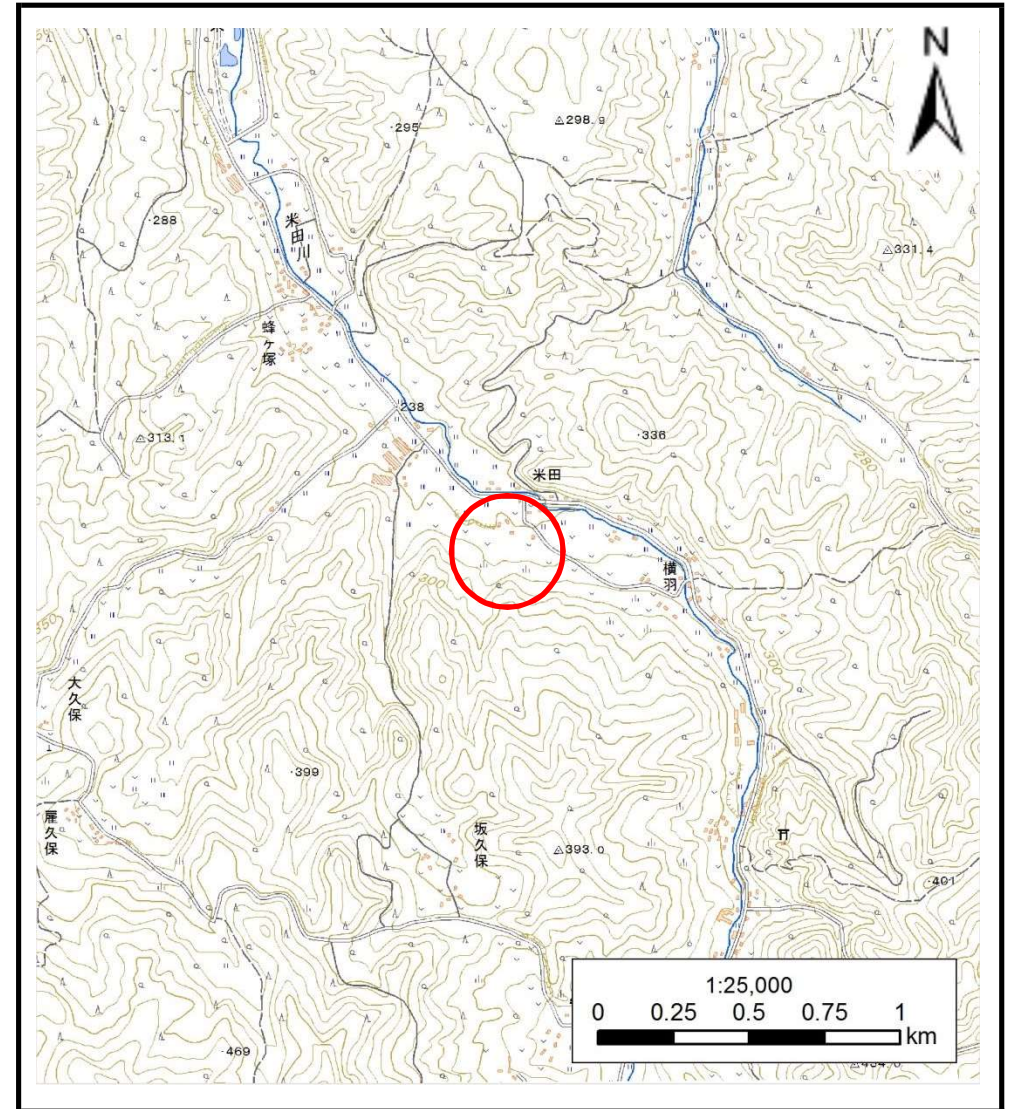
土砂災害防止に関する基礎調査(土石流)

表紙 位置,位置図

自然現象の種類	土石流
溪流番号	B013209
水系名	瀬月内川
河川名	雪谷川
溪流名	米田の沢
所在地	九戸郡軽米町大字小軽米字米田
調査機関	県北広域振興局土木部二戸土木センター



位置図(S=1:200,000)

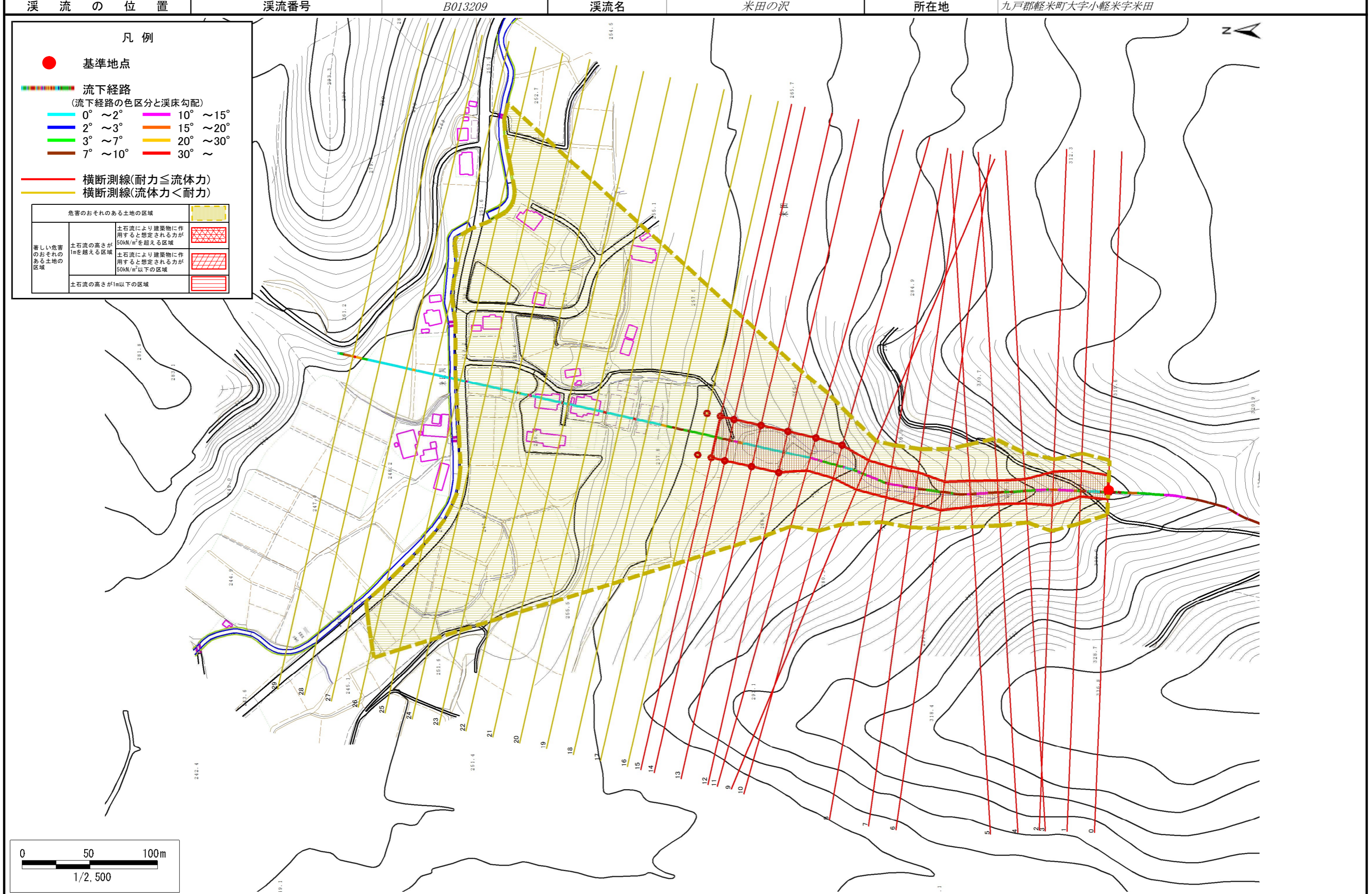


概況図(S=1:25,000)

土石流区域調書

様式3-1 危害のおそれのある土地、著しい危害のおそれのある土地の設定図

調査年度 平成28年度



土石流区域調査書

様式3-2 建築物に作用すると想定される衝撃に関する事項

調査年度 平成28年度

渓流の位置	渓流番号	B013209	渓流名	米田の沢	所在地	九戸郡軽米町大字小軽米字米田	
横断測線番号	土石流の高さh(m)	土石流の流体力Fd(kN/m ²)	建築物の耐力P2(kN/m ²)	横断測線番号	土石流の高さh(m)	土石流の流体力Fd(kN/m ²)	建築物の耐力P2(kN/m ²)
No.0	0.98	18.43	7.75	No.27	0.80	4.35	9.17
No.1	0.94	17.12	8.01	No.28	0.86	3.45	8.62
No.2	0.77	14.71	9.42	No.29	1.43	1.07	5.90
No.3	0.93	19.48	8.11				
No.4	0.94	19.74	8.00				
No.5	0.89	18.77	8.36				
No.6	0.84	17.13	8.82				
No.7	0.78	15.49	9.32				
No.8	0.81	15.99	9.08				
No.9	0.78	16.00	9.31				
No.10	0.67	12.32	10.68				
No.11	0.65	12.80	10.86				
No.12	0.68	11.87	10.51				
No.13	0.69	10.58	10.33				
No.14	0.69	10.67	10.37				
No.15	0.69	10.40	10.33				
No.16	0.69	9.85	10.33				
No.17	0.69	9.41	10.31				
No.18	0.69	9.31	10.31				
No.19	0.70	8.54	10.26				
No.20	0.70	8.05	10.21				
No.21	0.71	7.50	10.14				
No.22	0.72	6.90	10.04				
No.23	0.71	7.03	10.12				
No.24	0.70	7.17	10.21				
No.25	0.73	6.08	9.85				
No.26	0.75	5.49	9.66				