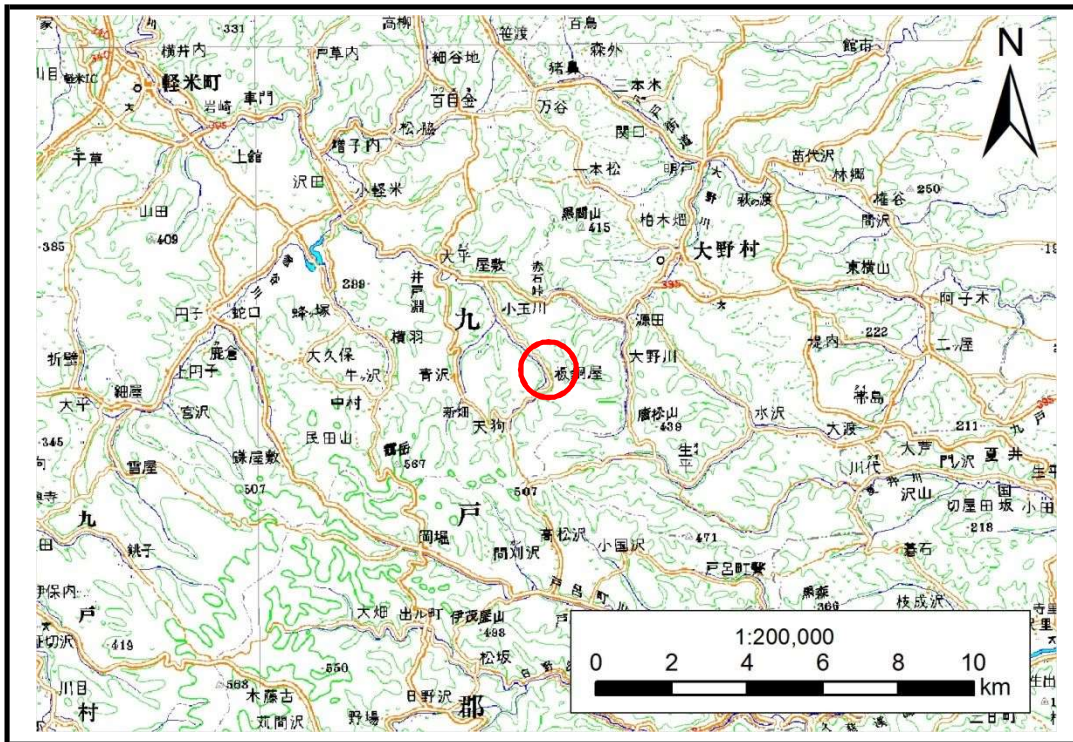


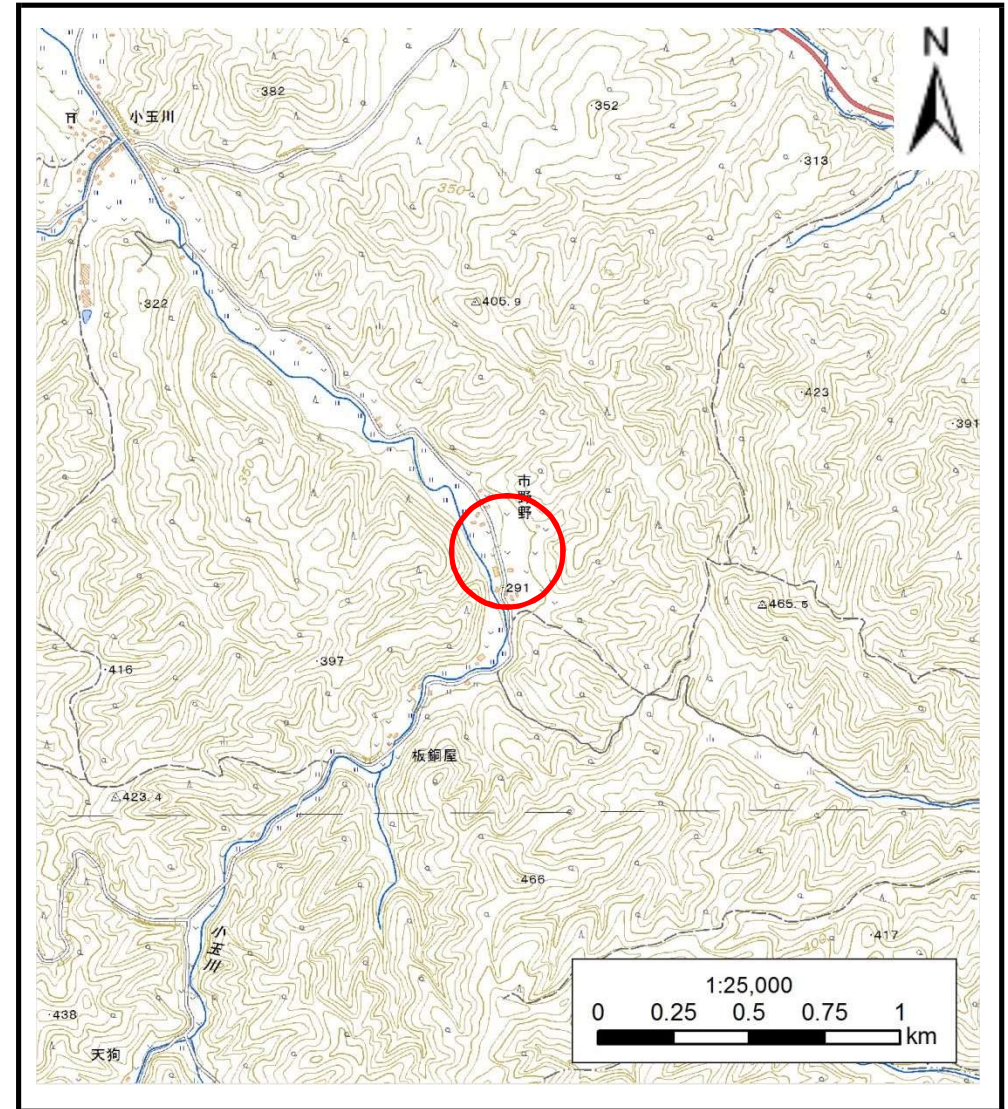
土砂災害防止に関する基礎調査(土石流)

表紙 位置,位置図

自然現象の種類	土石流
溪流番号	B013204
水系名	瀬月内川
河川名	小玉川
溪流名	市野の沢2
所在地	九戸郡軽米町大字小軽米字市野
調査機関	県北広域振興局土木部二戸土木センター



位置図(S=1:200,000)



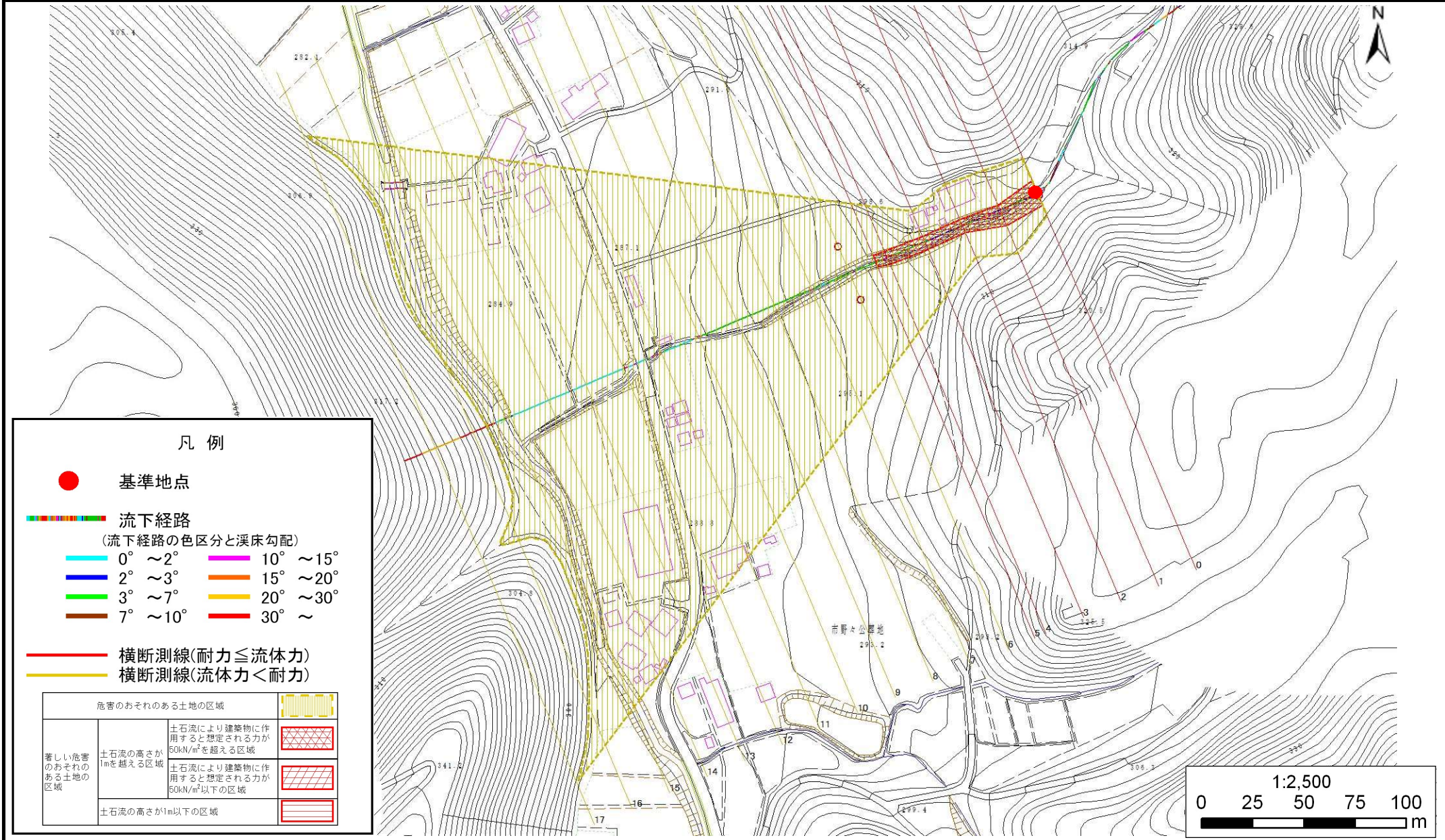
概況図(S=1:25,000)

土石流区域調査

様式3-1 危害のおそれのある土地、著しい危害のおそれのある土地の設定図

調査年度 平成28年度

溪流の位置 溪流番号 B013204 溪流名 市野の沢2 所在地 九戸郡軽米町大字小軽米字市野



土石流区域調査書

様式3-2 建築物に作用すると想定される衝撃に関する事項

調査年度 平成28年度

溪流の位置	溪流番号 B013204	溪流名 市野の沢2	所在地 九戸郡軽米町大字小軽米字市野
-------	-----------------	--------------	-----------------------

横断測線番号	土石流の高さh(m)	土石流の流体力Fd(kN/m ²)	建築物の耐力P2(kN/m ²)	横断測線番号	土石流の高さh(m)	土石流の流体力Fd(kN/m ²)	建築物の耐力P2(kN/m ²)
No.0	1.16	17.48	6.83				
No.1	1.29	17.25	6.31				
No.2	1.64	26.13	5.42				
No.3	1.67	27.02	5.36				
No.4	1.62	27.77	5.46				
No.5	1.77	30.44	5.20				
No.6	0.72	8.12	9.95				
No.7	0.74	7.13	9.76				
No.8	0.75	6.64	9.65				
No.9	0.75	6.52	9.63				
No.10	0.75	6.64	9.70				
No.11	0.77	5.91	9.46				
No.12	0.73	6.51	9.85				
No.13	0.77	5.67	9.39				
No.14	0.76	5.90	9.55				
No.15	0.80	4.95	9.12				
No.16	0.00	0.00	0.00				
No.17	0.00	0.00	0.00				