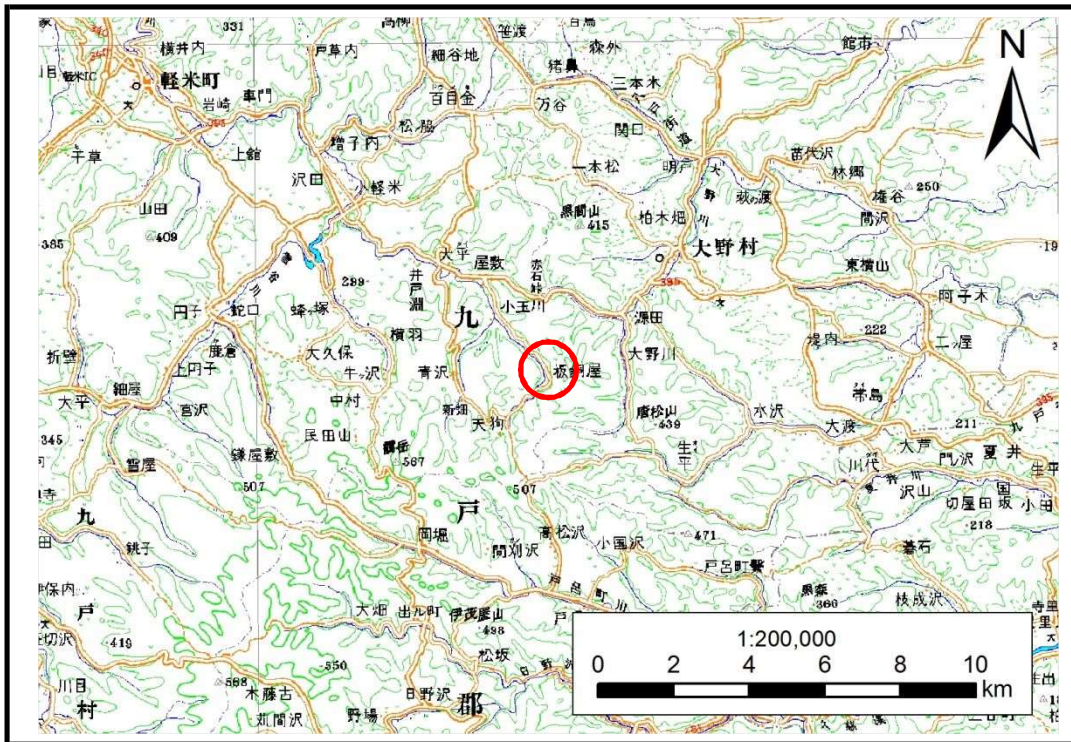


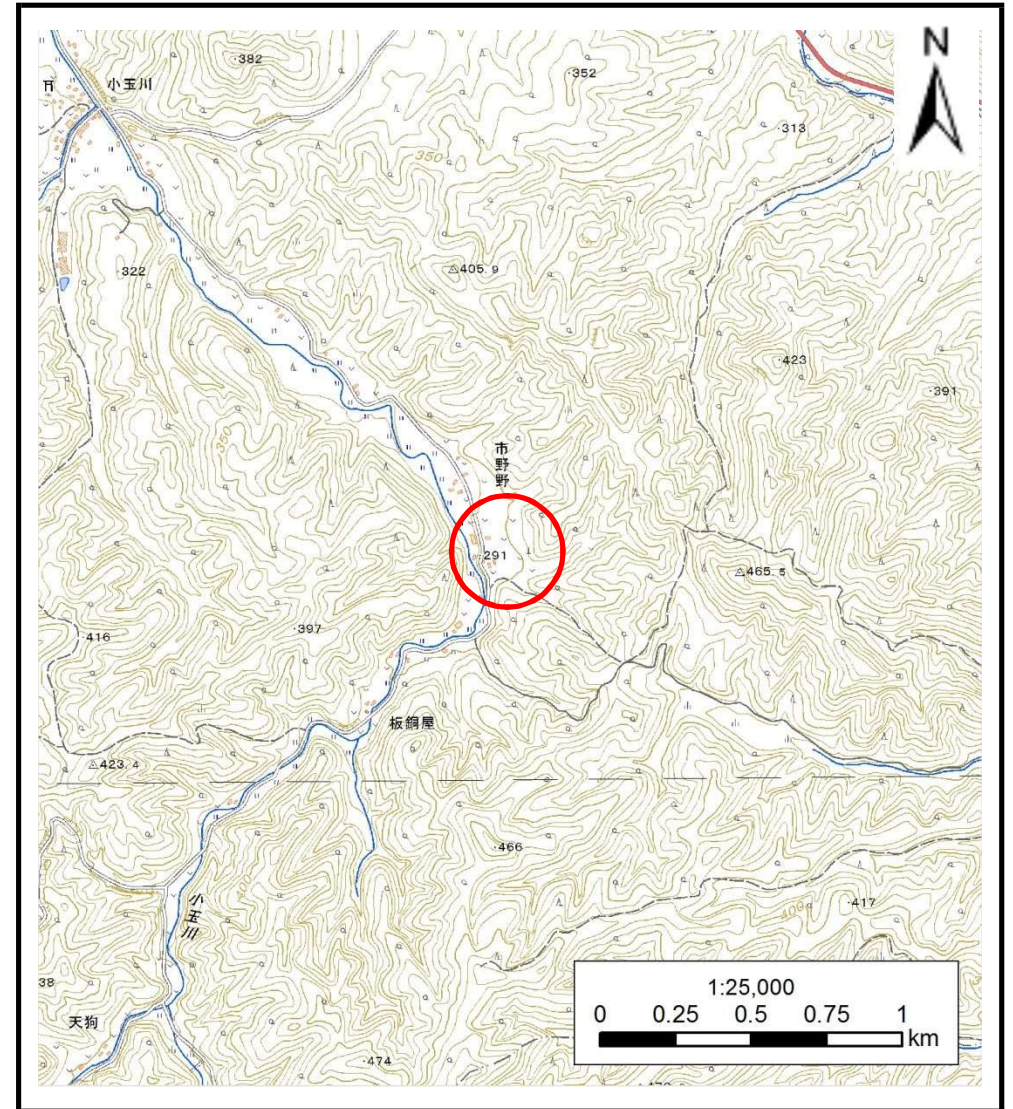
# 土砂災害防止に関する基礎調査(土石流)

表紙 位置,位置図

自然現象の種類	土石流
溪流番号	B013203
水系名	瀬月内川
河川名	小玉川
溪流名	市野の沢
所在地	九戸郡軽米町大字小軽米字市野
調査機関	県北広域振興局土木部二戸土木センター



位置図(S=1:200,000)



概況図(S=1:25,000)



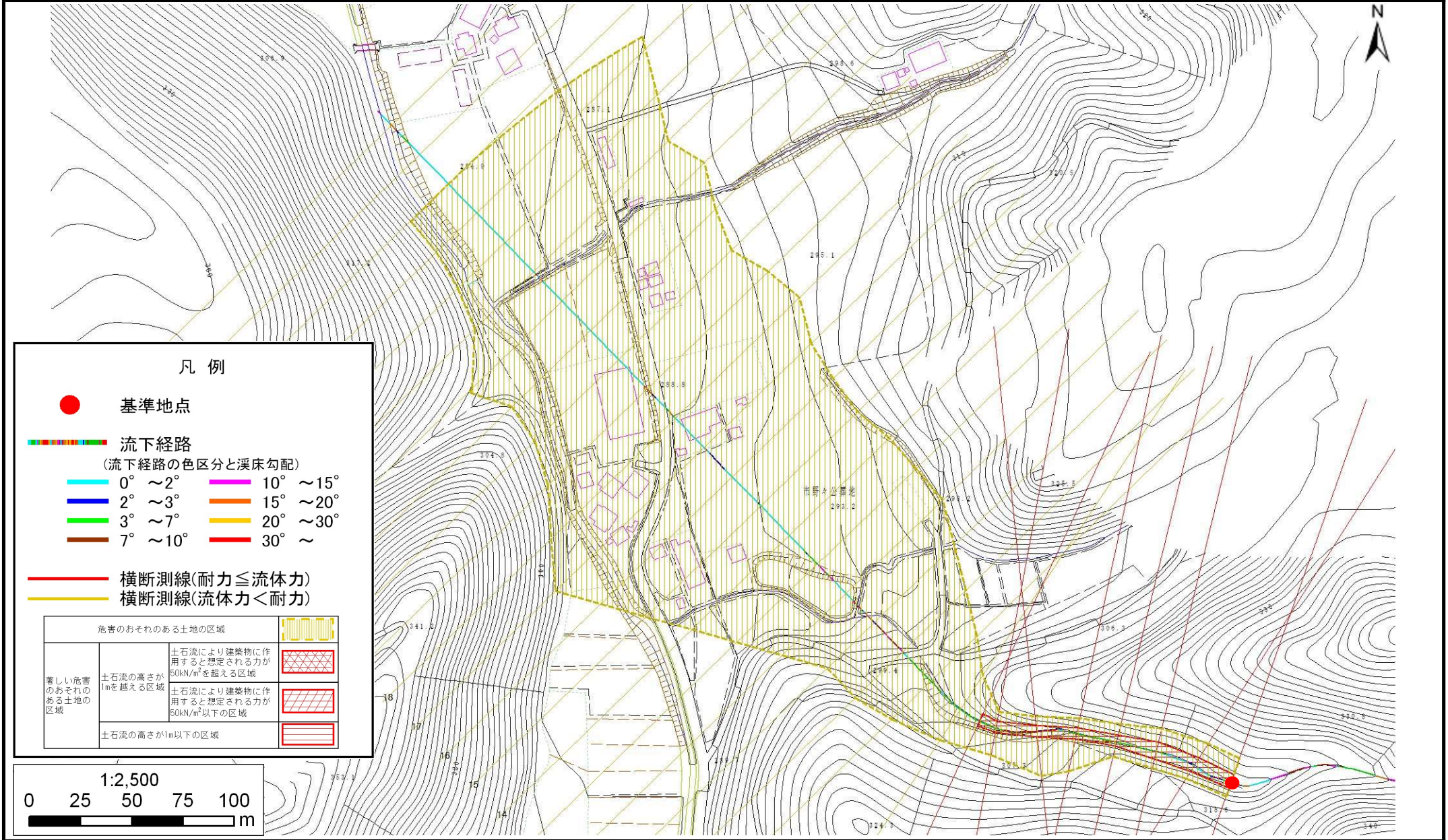
# 土石流区域調書

様式3-1 危害のおそれのある土地、著しい危害のおそれのある土地の設定図

調査年度

平成28年度

溪流の位置	溪流番号	B013203	溪流名	市野の沢	所在地	九戸郡軽米町大字小軽米字市野
-------	------	---------	-----	------	-----	----------------



# 土石流区域調査書

様式3-2 建築物に作用すると想定される衝撃に関する事項

調査年度 平成28年度

渓流の位置	渓流番号	B013203	渓流名	市野の沢	所在地	九戸郡軽米町大字小軽米字市野	
横断測線番号	土石流の高さh(m)	土石流の流体力Fd(kN/m <sup>2</sup> )	建築物の耐力P2(kN/m <sup>2</sup> )	横断測線番号	土石流の高さh(m)	土石流の流体力Fd(kN/m <sup>2</sup> )	建築物の耐力P2(kN/m <sup>2</sup> )
No.0	0.80	20.94	9.10	No.27	0.64	1.90	11.09
No.1	0.73	15.72	9.90	No.28	0.81	3.35	9.09
No.2	0.68	12.19	10.49				
No.3	0.89	15.04	8.36				
No.4	0.88	13.27	8.46				
No.5	0.85	12.08	8.69				
No.6	0.89	12.10	8.39				
No.7	0.79	9.38	9.21				
No.8	0.69	7.69	10.33				
No.9	0.50	4.31	13.61				
No.10	0.52	3.67	13.24				
No.11	0.50	3.92	13.65				
No.12	0.51	3.83	13.49				
No.13	0.49	4.13	13.96				
No.14	0.50	3.99	13.75				
No.15	0.51	3.84	13.51				
No.16	0.52	3.65	13.23				
No.17	0.53	3.35	12.99				
No.18	0.55	3.03	12.70				
No.19	0.52	3.33	13.25				
No.20	0.52	3.34	13.27				
No.21	0.57	2.62	12.23				
No.22	0.57	2.61	12.22				
No.23	0.59	2.37	11.89				
No.24	0.59	2.30	11.78				
No.25	0.60	2.25	11.71				
No.26	0.61	2.17	11.58				