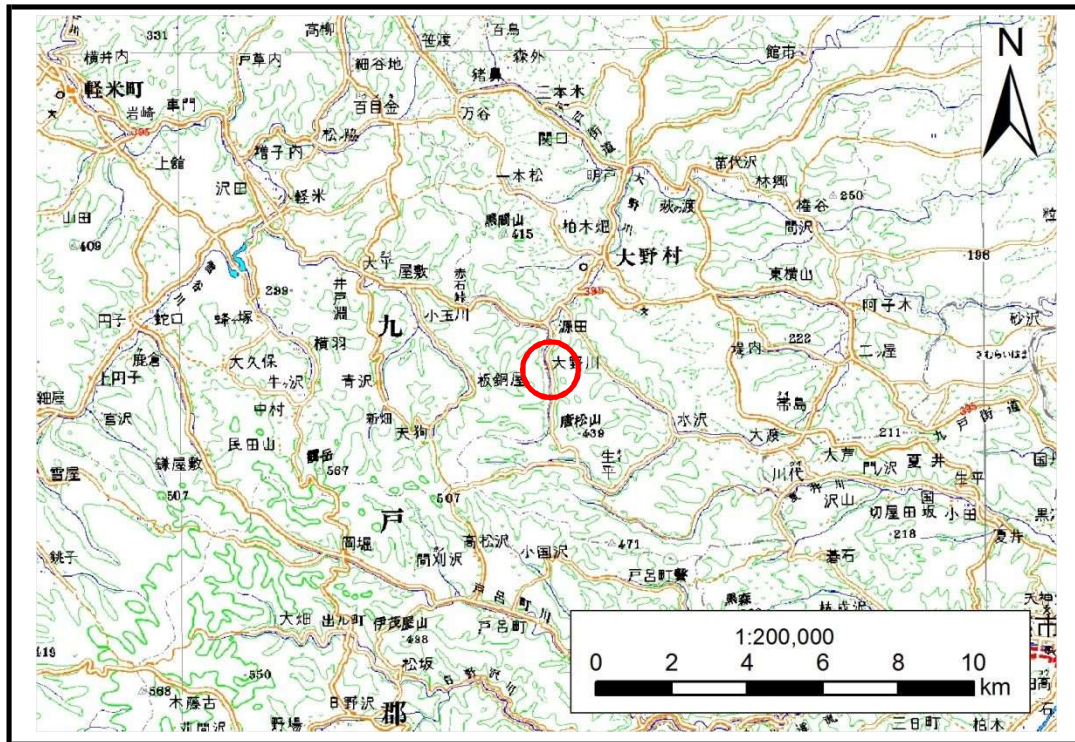


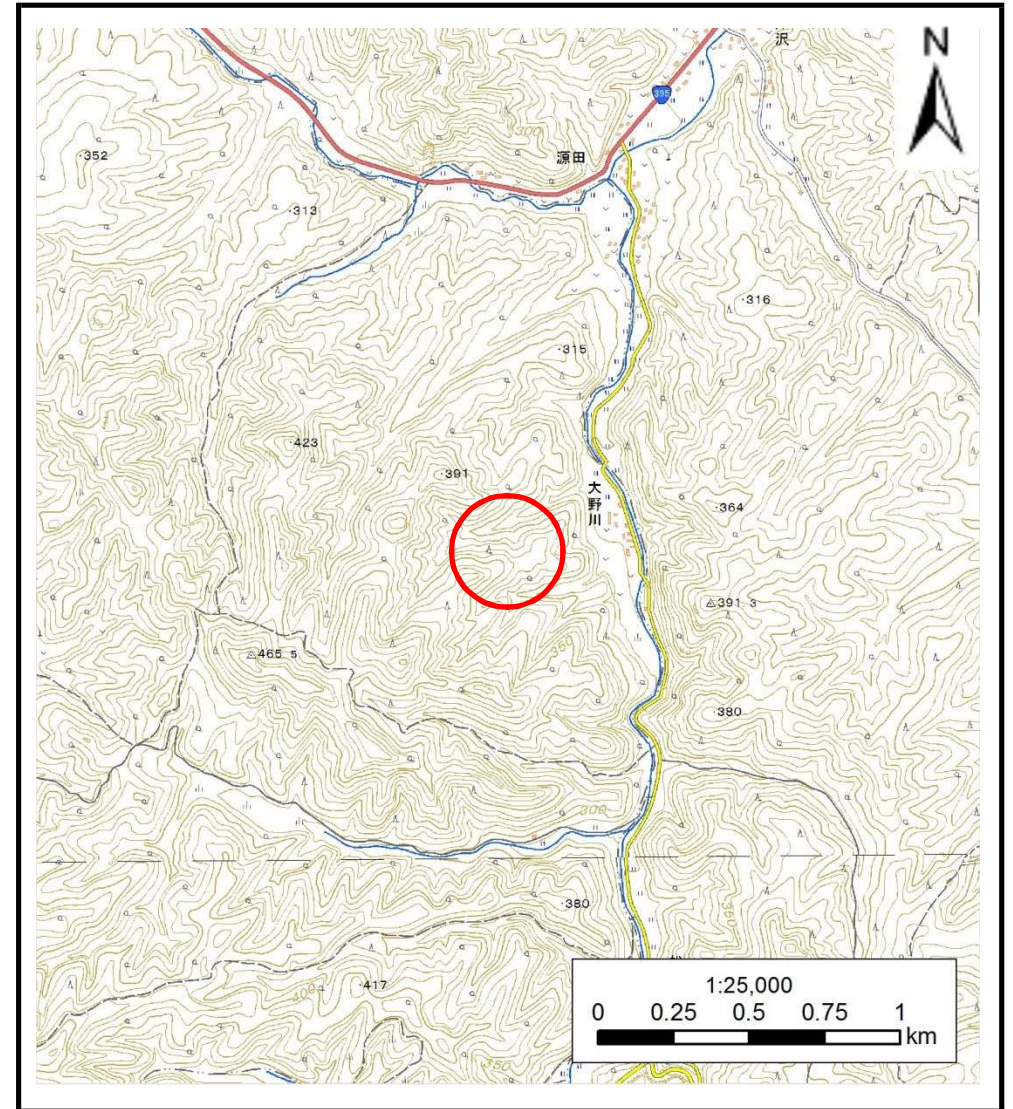
土砂災害防止に関する基礎調査(土石流)

表紙 位置,位置図

自然現象の種類	土石流
溪流番号	B013201
水系名	大野川
河川名	大野川
溪流名	ケンマ沢
所在地	九戸郡軽米町大字小軽米字大野川
調査機関	県北広域振興局土木部二戸土木センター



位置図(S=1:200,000)



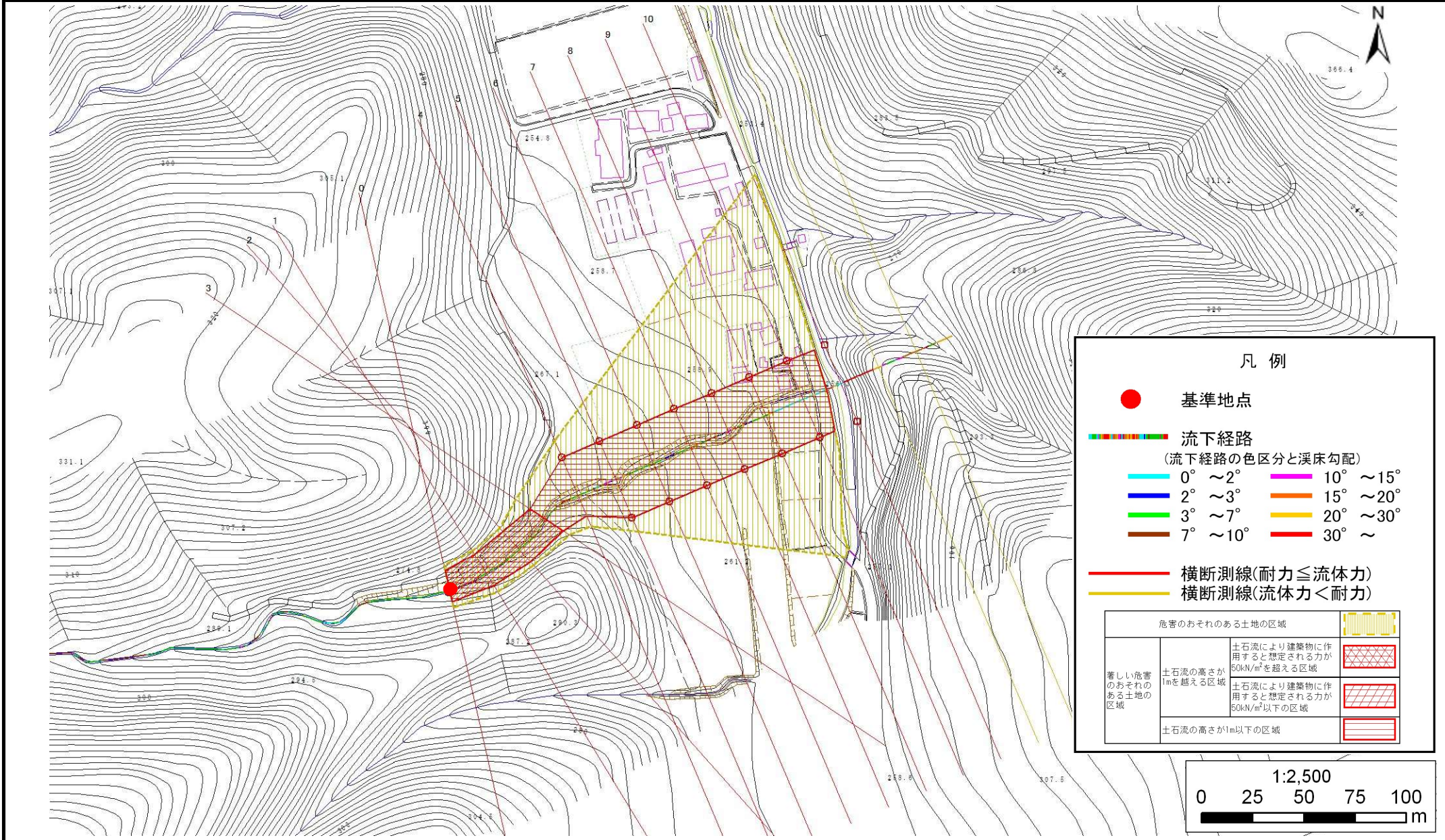
概況図(S=1:25,000)

土石流区域調書

様式3-1 危害のおそれのある土地、著しい危害のおそれのある土地の設定図

調査年度 平成28年度

溪流の位置	溪流番号	B013201	溪流名	ケンマ沢	所在地	九戸郡軽米町大字小軽米字大野川
-------	------	---------	-----	------	-----	-----------------



土石流区域調書

様式3-2 建築物に作用すると想定される衝撃に関する事項

調査年度 平成28年度

渓流の位置 溪流番号 B013201 溪流名 ケンマ沢 所在地 九戸郡軽米町大字小軽米字大野川

横断測線番号	土石流の高さh(m)	土石流の流体力Fd(kN/m ²)	建築物の耐力P2(kN/m ²)	横断測線番号	土石流の高さh(m)	土石流の流体力Fd(kN/m ²)	建築物の耐力P2(kN/m ²)
No.0	1.54	25.32	5.63				
No.1	1.42	22.65	5.93				
No.2	1.33	20.55	6.19				
No.3	1.35	21.23	6.14				
No.4	0.86	11.98	8.59				
No.5	0.88	10.71	8.46				
No.6	0.87	10.97	8.54				
No.7	0.88	10.33	8.43				
No.8	0.89	9.90	8.39				
No.9	0.90	9.36	8.34				
No.10	0.90	8.89	8.28				
No.11	0.88	9.30	8.43				
No.12	0.00	0.00	0.00				
No.13	0.00	0.00	0.00				