

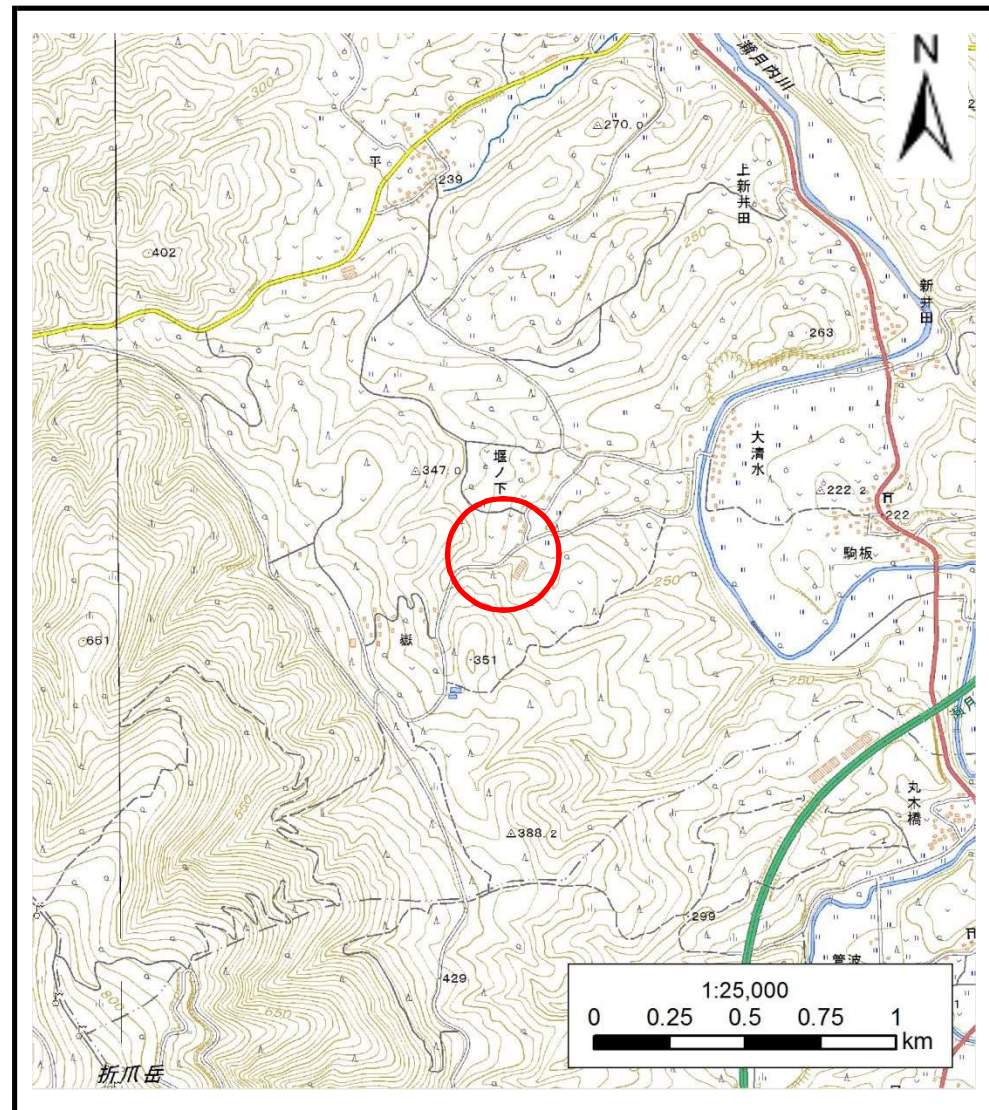
土砂災害防止に関する基礎調査(土石流)

表紙 位置,位置図

自然現象の種類	土石流
溪流番号	B012105
水系名	瀬月内川
河川名	瀬月内川
溪流名	堰ノ下の沢3
所在地	九戸郡軽米町大字山内字堰ノ下
調査機関	県北広域振興局土木部二戸土木センター



位置図(S=1:200,000)



概況図(S=1:25,000)

土石流区域調査

様式3-1 危害のおそれのある土地、著しい危害のおそれのある土地の設定図

調査年度 平成28年度

溪流の位置

溪流番号

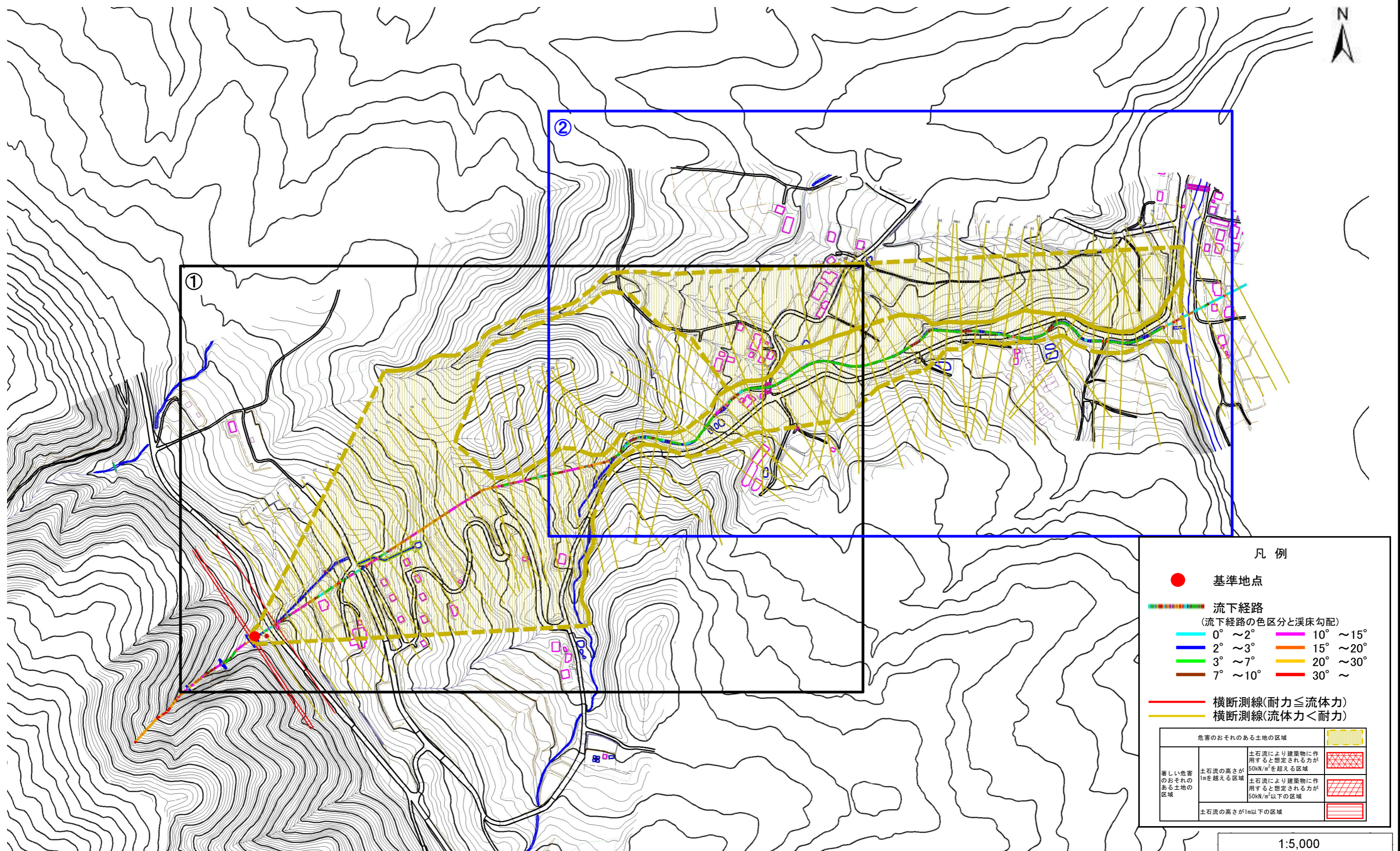
B012105

溪流名

堰ノ下の沢3

所在地

九戸郡軽米町大字山内字堰ノ下



凡例

● 基準地点

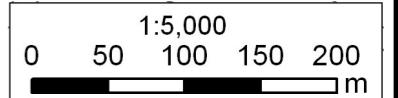
流下経路

(流下経路の色区分と溪床勾配)

0° ~ 2°	10° ~ 15°
2° ~ 3°	15° ~ 20°
3° ~ 7°	20° ~ 30°
7° ~ 10°	30° ~

— 横断測線(耐力 ≤ 流体力)
— 横断測線(流体力 < 耐力)

危害のおそれのある土地の区域		
著しい危害のおそれのある土地の区域	土石流により建築物に作用すると想定される力が50kN/m ² を超える区域	[Red cross-hatch pattern]
	土石流により建築物に作用すると想定される力が50kN/m ² 以下の区域	[Red diagonal hatch pattern]
	土石流の高さが1m以下の区域	[Red horizontal hatch pattern]

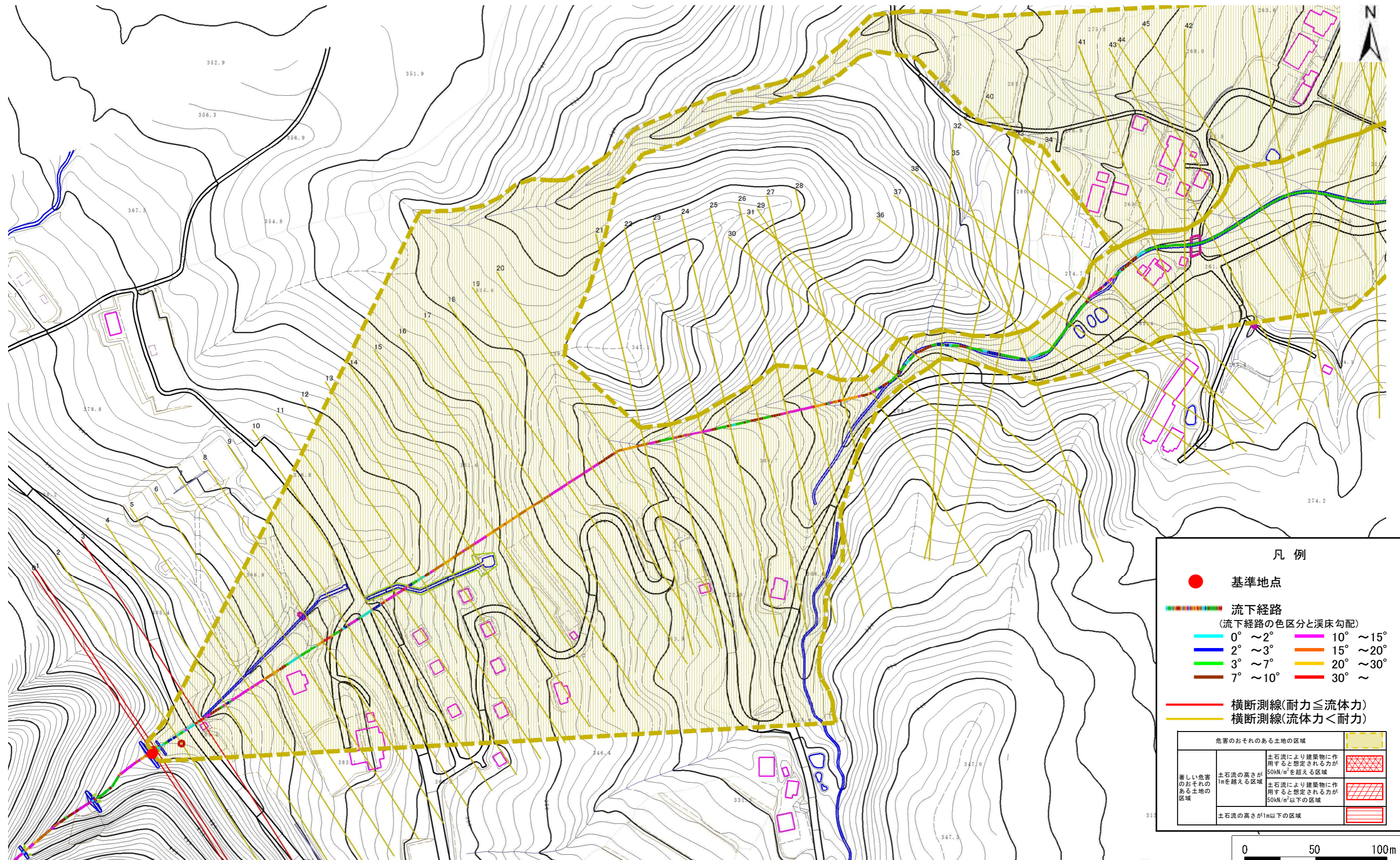


土石流区域調査

様式3-1 危害のおそれのある土地、著しい危害のおそれのある土地の設定図

調査年度 平成28年度

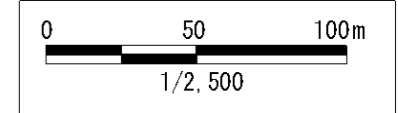
溪流の位置 溪流番号 B012105 溪流名 堰ノ下の沢3 所在地 九戸郡軽米町大字山内字堰ノ下



凡例

- 基準地点
- 流下経路
(流下経路の色区分と溪床勾配)
 - 0° ~ 2°
 - 2° ~ 3°
 - 3° ~ 7°
 - 7° ~ 10°
 - 10° ~ 15°
 - 15° ~ 20°
 - 20° ~ 30°
 - 30° ~
- 横断測線(耐力 ≤ 流体力)
- 横断測線(流体力 < 耐力)

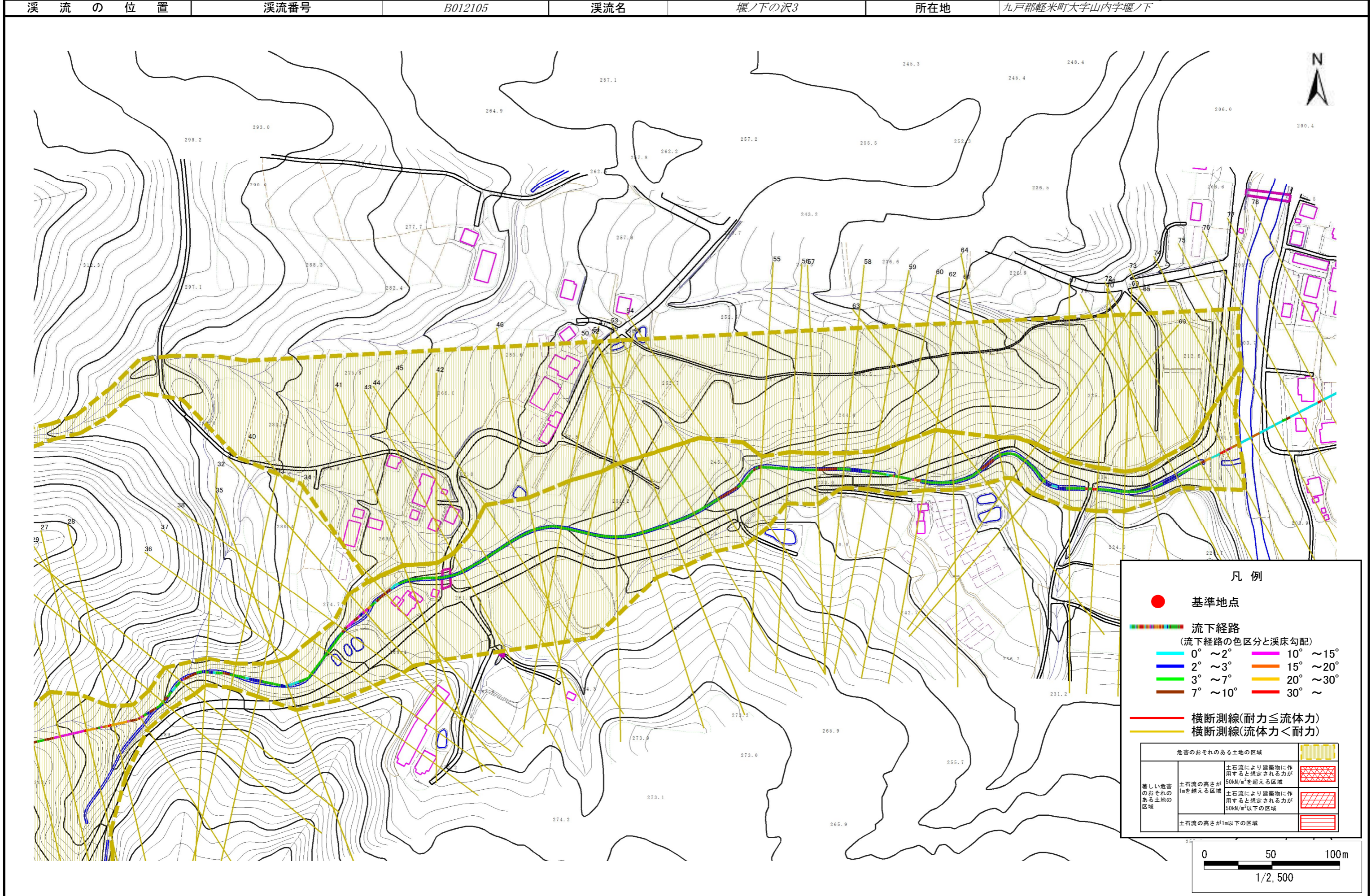
危害のおそれのある土地の区域		
著しい危害のおそれのある土地の区域	土石流の高さが1mを超える区域	土石流により建築物に作用すると想定される力が50kN/m ² を超える区域
	土石流の高さが1mを超える区域	土石流により建築物に作用すると想定される力が50kN/m ² 以下の区域
	土石流の高さが1m以下の区域	



土石流区域調書

様式3-1 危害のおそれのある土地、著しい危害のおそれのある土地の設定図

調査年度 平成28年度



溪流の位置

溪流番号

B012105

溪流名

堰ノ下の沢3

所在地

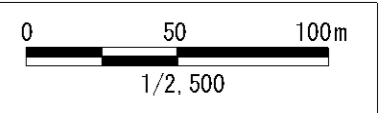
九戸郡軽米町大字山内字堰ノ下

凡例

- 基準地点
 - 流下経路
(流下経路の色区分と渓床勾配)

0° ~ 2°	10° ~ 15°
2° ~ 3°	15° ~ 20°
3° ~ 7°	20° ~ 30°
7° ~ 10°	30° ~

 - 横断測線(耐力 ≤ 流体力)
 - 横断測線(流体力 < 耐力)
- | 危害のおそれのある土地の区域 | |
|-------------------|--|
| 著しい危害のおそれのある土地の区域 | 土石流により建築物に作用すると想定される力が50kN/m ² を超える区域 |
| 著しい危害のおそれのある土地の区域 | 土石流の高さが1mを超える区域 |
| | 土石流により建築物に作用すると想定される力が50kN/m ² 以下の区域 |
| | 土石流の高さが1m以下の区域 |



土石流区域調書

様式3-2 建築物に作用すると想定される衝撃に関する事項

調査年度	平成28年度
------	--------

溪流の位置	溪流番号	B012105	溪流名	堰ノ下の沢3	所在地	九戸郡軽米町大字山内字堰ノ下	
横断測線番号	土石流の高さh(m)	土石流の流体力Fd(kN/m ²)	建築物の耐力P2(kN/m ²)	横断測線番号	土石流の高さh(m)	土石流の流体力Fd(kN/m ²)	建築物の耐力P2(kN/m ²)
No.0	0.48	26.36	14.16	No.27	0.22	4.45	29.41
No.1	0.56	31.32	12.47	No.28	0.21	4.61	29.92
No.2	0.30	13.07	21.58	No.29	0.21	4.79	30.46
No.3	0.52	23.00	13.33	No.30	0.28	6.83	23.23
No.4	0.30	10.23	21.76	No.31	0.22	4.39	29.22
No.5	0.21	5.75	30.01	No.32	0.31	6.66	21.37
No.6	0.19	4.59	33.50	No.33	0.30	5.83	21.88
No.7	0.17	3.56	37.33	No.34	0.22	3.66	29.06
No.8	0.16	3.33	38.29	No.35	0.24	3.95	26.98
No.9	0.16	3.38	38.56	No.36	0.22	3.27	29.07
No.10	0.16	3.31	38.40	No.37	0.22	2.65	29.72
No.11	0.15	2.54	41.87	No.38	0.21	2.02	29.82
No.12	0.15	2.52	41.96	No.39	0.22	1.64	29.35
No.13	0.15	2.58	42.41	No.40	0.37	3.49	17.99
No.14	0.15	2.61	42.66	No.41	0.28	2.37	23.17
No.15	0.15	2.66	43.09	No.42	0.24	1.87	27.10
No.16	0.14	2.73	43.63	No.43	0.24	1.84	26.95
No.17	0.14	2.86	44.62	No.44	0.27	2.15	24.49
No.18	0.14	2.94	45.17	No.45	0.24	1.87	27.17
No.19	0.14	2.85	44.57	No.46	0.24	1.91	27.43
No.20	0.14	2.91	44.97	No.47	0.23	1.94	27.65
No.21	0.23	6.01	27.71	No.48	0.23	1.94	27.64
No.22	0.20	5.15	31.55	No.49	0.24	1.87	27.15
No.23	0.25	6.82	25.92	No.50	0.24	1.72	26.70
No.24	0.21	4.98	31.03	No.51	0.24	1.74	26.87
No.25	0.21	4.78	30.42	No.52	0.24	1.76	27.05
No.26	0.22	4.51	29.60	No.53	0.24	1.79	27.24

土石流区域調査書

様式3-2 建築物に作用すると想定される衝撃に関する事項

調査年度 平成28年度

溪 流 の 位 置
溪流番号
B012105
溪流名
堰ノ下の沢3
所在地
九戸郡軽米町大字山内字堰ノ下

横断測線番号	土石流の高さh(m)	土石流の流体力Fd(kN/m ²)	建築物の耐力P2(kN/m ²)	横断測線番号	土石流の高さh(m)	土石流の流体力Fd(kN/m ²)	建築物の耐力P2(kN/m ²)
No.54	0.25	2.05	26.01				
No.55	0.27	2.39	23.92				
No.56	0.23	1.93	27.96				
No.57	0.23	1.94	28.00				
No.58	0.23	1.97	28.23				
No.59	0.23	1.93	27.98				
No.60	0.24	1.82	27.20				
No.61	0.23	1.90	27.79				
No.62	0.23	1.90	27.74				
No.63	0.23	1.87	27.56				
No.64	0.24	1.85	27.42				
No.65	0.28	2.24	23.61				
No.66	0.24	1.83	27.27				
No.67	0.24	1.77	26.86				
No.68	0.24	1.70	26.48				
No.69	0.24	1.73	26.68				
No.70	0.25	2.02	25.78				
No.71	0.24	1.71	26.52				
No.72	0.25	1.65	26.31				
No.73	0.25	1.66	26.35				
No.74	0.24	1.68	26.54				
No.75	0.26	1.36	25.38				
No.76	0.27	1.14	24.30				
No.77	0.29	0.88	22.52				
No.78	0.31	0.71	20.97				