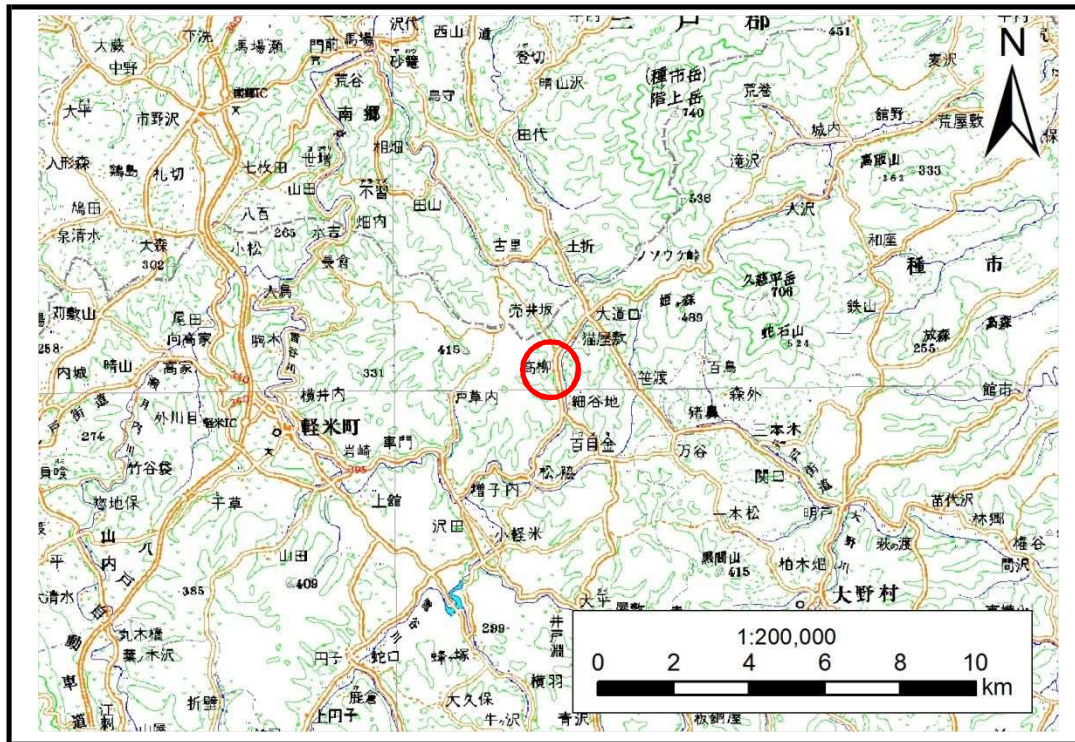


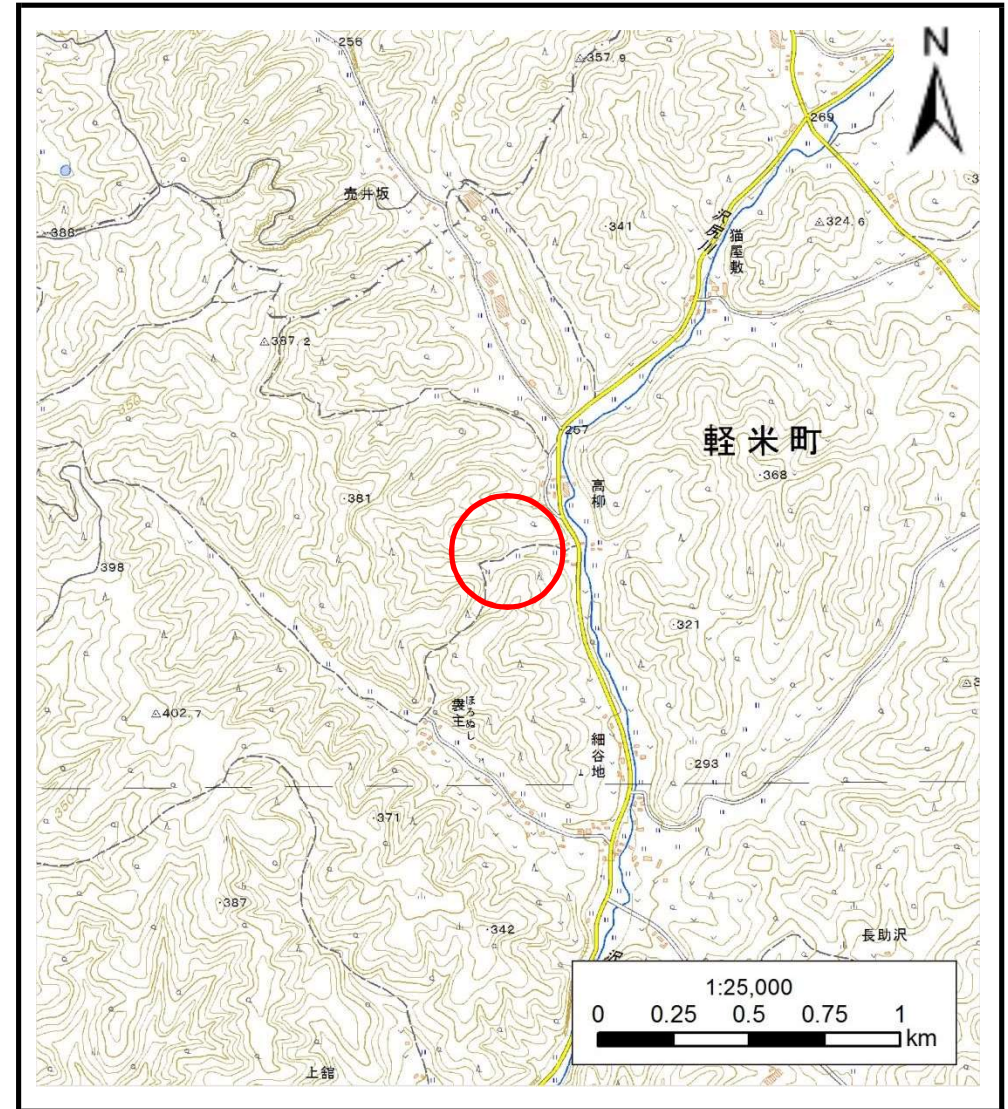
# 土砂災害防止に関する基礎調査(土石流)

表紙 位置,位置図

自然現象の種類	土石流
溪流番号	B006203
水系名	瀬月内川
河川名	雪谷川
溪流名	高柳の沢2
所在地	九戸郡軽米町大字上館字高柳
調査機関	県北広域振興局土木部二戸土木センター



位置図(S=1:200,000)



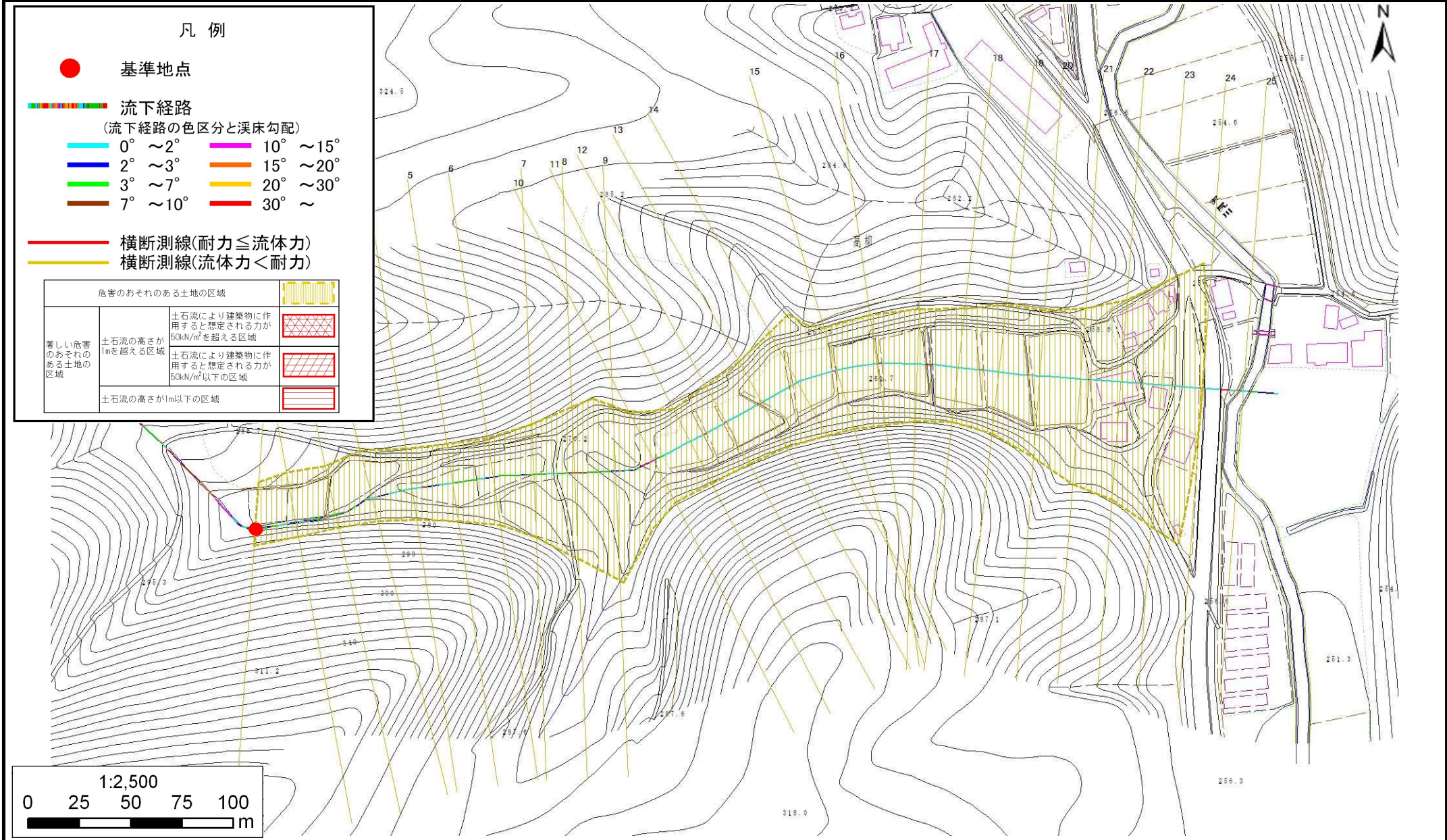
概況図(S=1:25,000)

# 土石流区域調査

様式3-1 危害のおそれのある土地、著しい危害のおそれのある土地の設定図

調査年度 平成28年度

溪流の位置 溪流番号 B006203 溪流名 高柳の沢2 所在地 九戸郡軽米町大字上館字高柳



# 土石流区域調査書

様式3-2 建築物に作用すると想定される衝撃に関する事項

調査年度 平成28年度

溪流の位置
溪流番号
B006203
溪流名
高柳の沢2
所在地
九戸郡軽米町大字上館字高柳

横断測線番号	土石流の高さh(m)	土石流の流体力Fd(kN/m <sup>2</sup> )	建築物の耐力P2(kN/m <sup>2</sup> )	横断測線番号	土石流の高さh(m)	土石流の流体力Fd(kN/m <sup>2</sup> )	建築物の耐力P2(kN/m <sup>2</sup> )
No.0	0.55	8.92	12.55				
No.1	0.55	7.82	12.60				
No.2	0.55	7.42	12.59				
No.3	0.55	7.07	12.58				
No.4	0.67	8.23	10.59				
No.5	0.58	6.38	11.94				
No.6	0.59	5.74	11.81				
No.7	0.59	5.83	11.90				
No.8	0.60	5.12	11.62				
No.9	0.63	4.24	11.23				
No.10	0.63	4.11	11.15				
No.11	0.64	4.04	11.11				
No.12	0.64	3.97	11.07				
No.13	0.64	3.82	10.97				
No.14	0.64	3.93	11.11				
No.15	0.64	3.88	11.05				
No.16	0.65	3.62	10.83				
No.17	0.65	3.69	10.91				
No.18	0.64	3.77	11.02				
No.19	0.67	3.38	10.64				
No.20	0.66	3.42	10.69				
No.21	0.68	3.24	10.52				
No.22	0.69	3.06	10.36				
No.23	0.69	3.08	10.38				
No.24	0.71	2.80	10.09				
No.25	0.84	5.67	8.79				