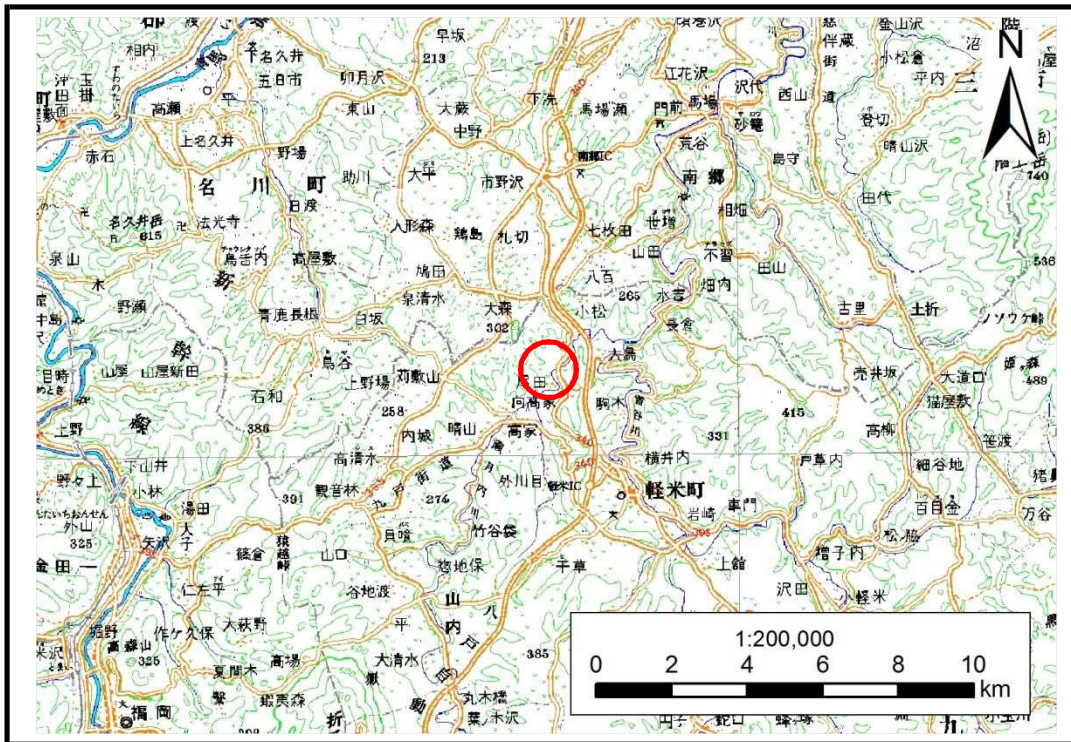


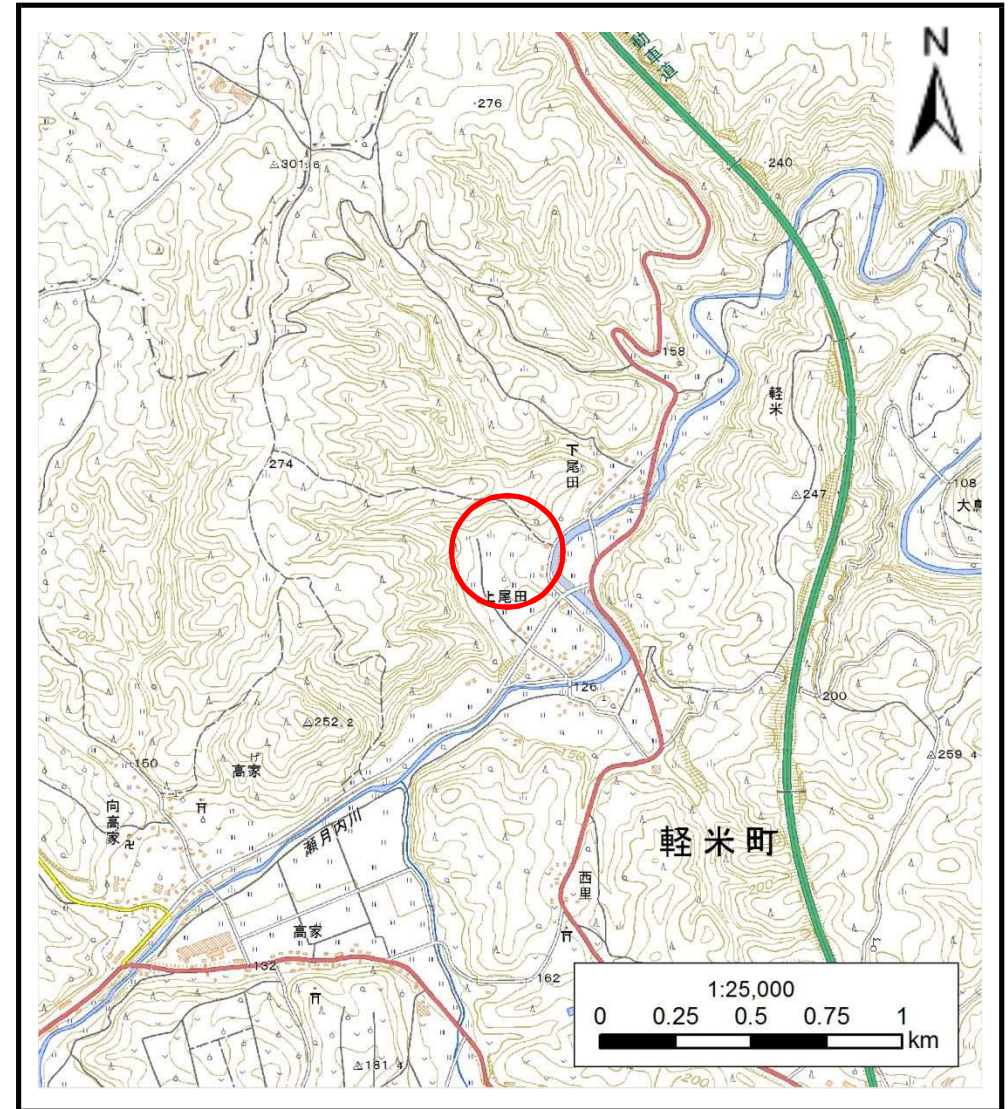
# 土砂災害防止に関する基礎調査(土石流)

表紙 位置,位置図

自然現象の種類	土石流
溪流番号	B005102
水系名	瀬月内川
河川名	瀬月内川
溪流名	上尾田の沢2
所在地	九戸郡軽米町大字軽米字上尾田
調査機関	県北広域振興局土木部二戸土木センター



位置図(S=1:200,000)



概況図(S=1:25,000)

# 土石流区域調査

様式3-1 危害のおそれのある土地、著しい危害のおそれのある土地の設定図

調査年度 平成28年度

溪流の位置 溪流番号 B005102 溪流名 上尾田の沢2 所在地 九戸郡軽米町大字軽米字上尾田

