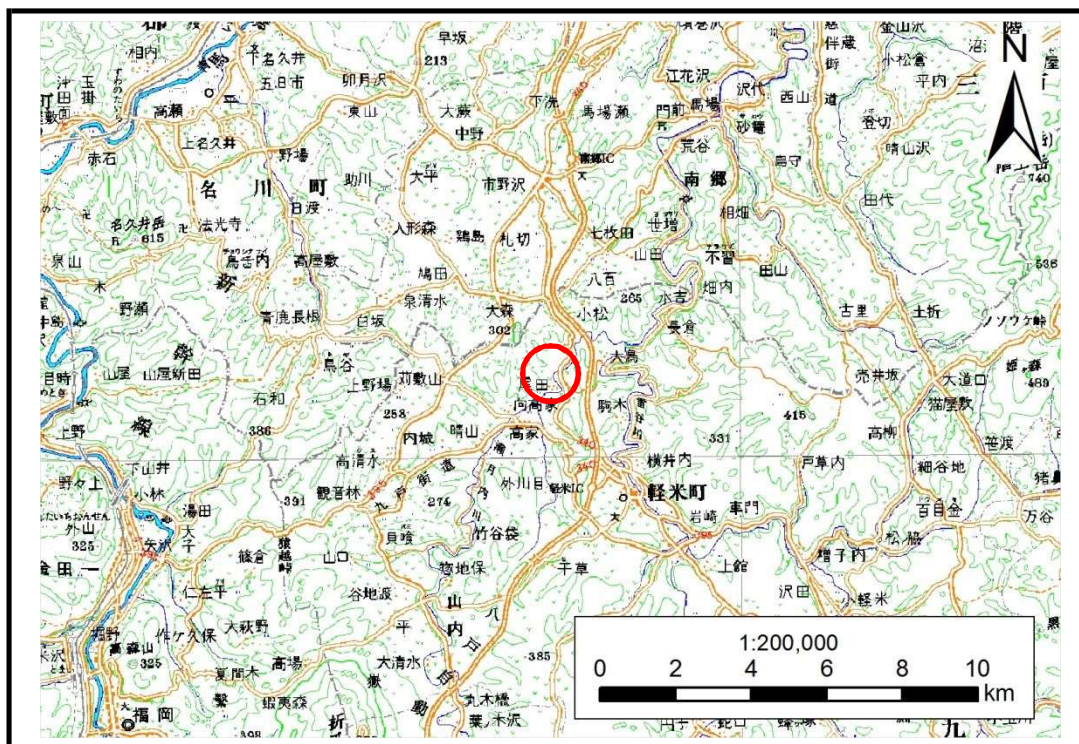


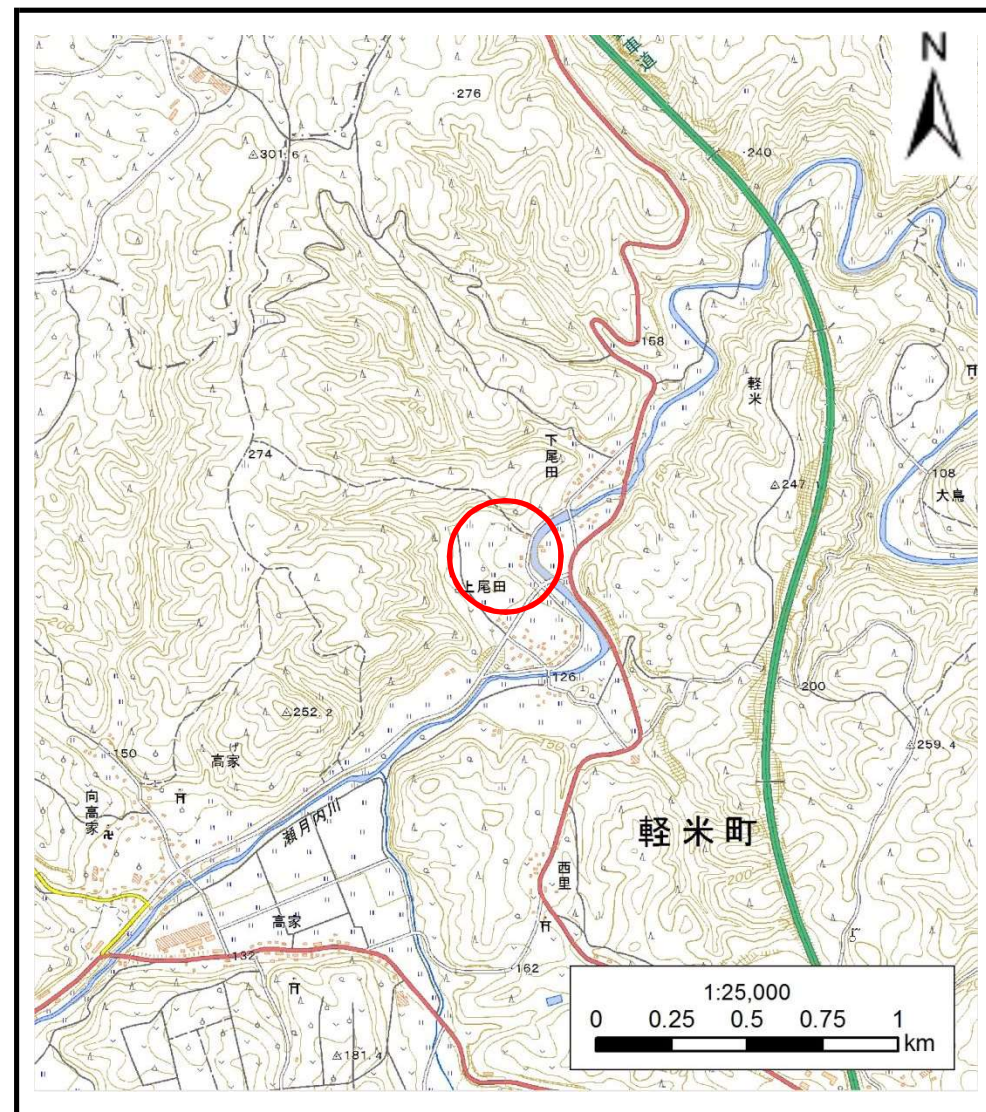
# 土砂災害防止に関する基礎調査(土石流)

表紙 位置,位置図

自然現象の種類	土石流
溪流番号	B005101
水系名	瀬月内川
河川名	瀬月内川
溪流名	上尾田の沢
所在地	九戸郡軽米町大字軽米字上尾田
調査機関	県北広域振興局土木部二戸土木センター



位置図(S=1:200,000)



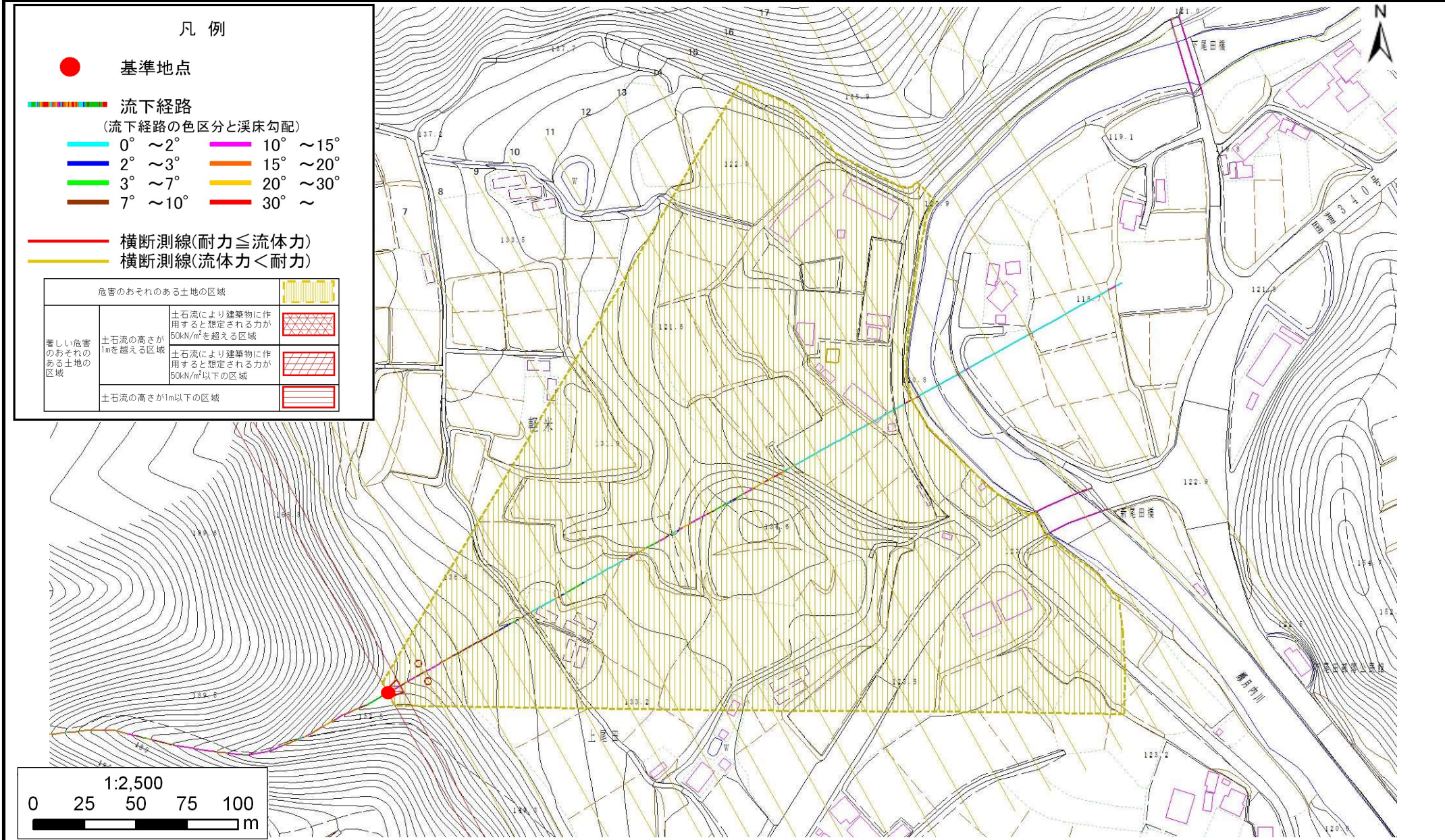
概況図(S=1:25,000)

# 土石流区域調書

様式3-1 危害のおそれのある土地、著しい危害のおそれのある土地の設定図

調査年度 平成28年度

溪流の位置 溪流番号 B005101 溪流名 上尾田の沢 所在地 九戸郡軽米町大字軽米字上尾田



# 土石流区域調査書

様式3-2 建築物に作用すると想定される衝撃に関する事項

調査年度 平成28年度

溪 流 の 位 置   溪流番号   B005101   溪流名   上尾田の沢   所在地   九戸郡軽米町大字軽米字上尾田

横断測線番号	土石流の高さh(m)	土石流の流体力Fd(kN/m <sup>2</sup> )	建築物の耐力P2(kN/m <sup>2</sup> )	横断測線番号	土石流の高さh(m)	土石流の流体力Fd(kN/m <sup>2</sup> )	建築物の耐力P2(kN/m <sup>2</sup> )
No.0	0.70	31.21	10.21				
No.1	0.43	15.84	15.55				
No.2	0.29	8.38	22.89				
No.3	0.25	6.67	25.52				
No.4	0.23	5.28	28.16				
No.5	0.22	4.93	28.90				
No.6	0.21	4.28	30.35				
No.7	0.20	3.41	32.38				
No.8	0.19	2.92	33.52				
No.9	0.19	2.62	34.12				
No.10	0.18	1.54	34.94				
No.11	0.19	1.27	34.32				
No.12	0.17	1.50	37.19				
No.13	0.18	1.39	35.85				
No.14	0.19	1.24	34.21				
No.15	0.20	0.96	32.67				
No.16	0.19	1.02	33.67				
No.17	0.20	0.93	32.42				
No.18	0.20	0.83	31.60				
No.19	0.22	0.61	28.80				
No.20	0.19	0.84	33.59				
No.21	0.19	0.86	33.94				